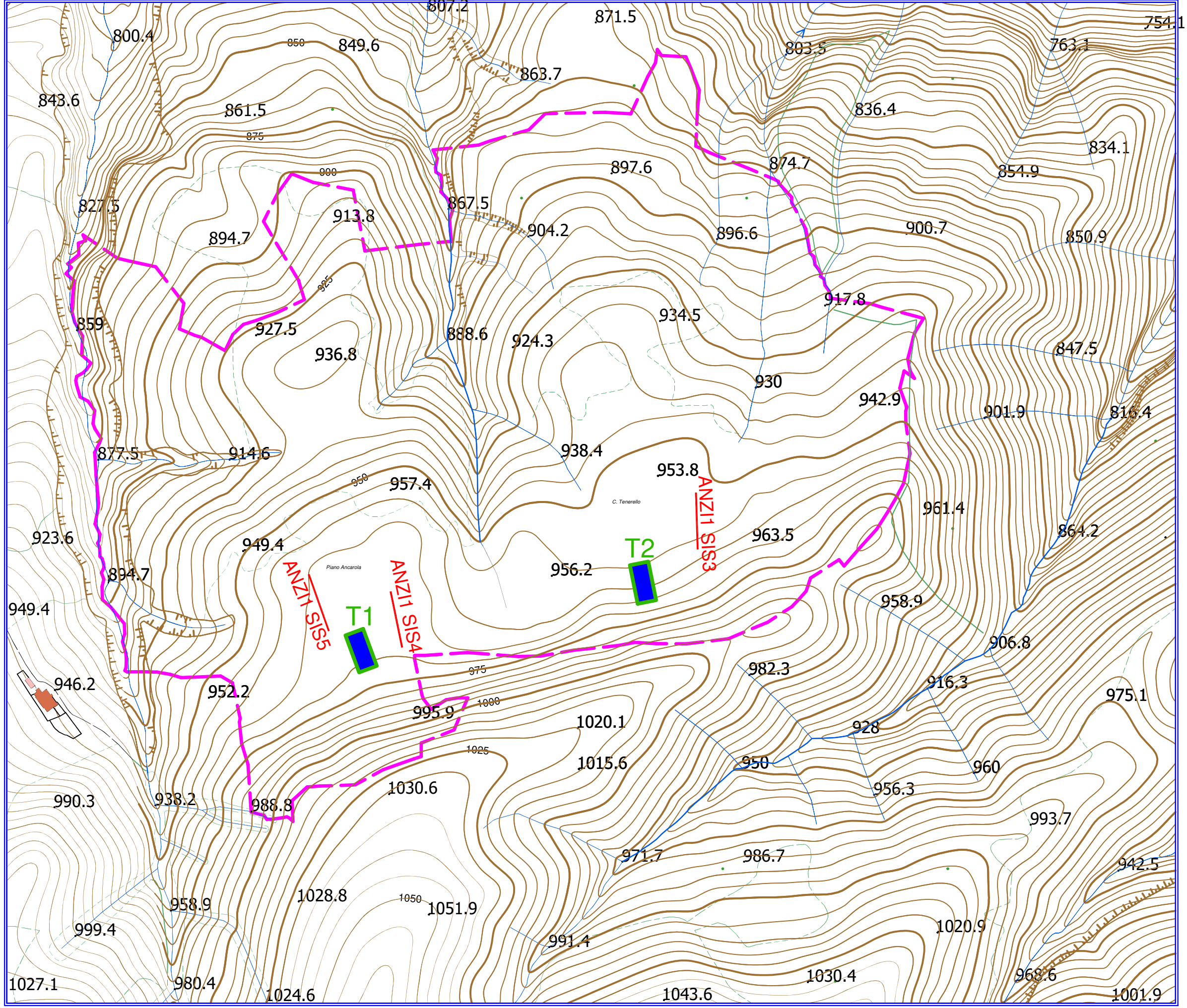


leonardo disummo geologo <small>75012 BERNALDA (MT) - Corso Umberto I n°83 Tel./Fax 0835.542740 - Mobile +39.3382355810 E-mail: geoldisummo@gmail.com</small>				
Geologia Tecnica e Ambientale - Geofisica Applicata - Idrogeologia - Indagini Geognostiche				
Località: Piano Ancarola		COMUNE DI ANZI Provincia di Potenza		
Progetto: IMPIANTO FOTOVOLTAICO DA 19,996 [MWP] "ANZI B012"				
Committenza: AUDAX SOLAR SPV ITALIA 6 S.R.L.				
Consulenza Geologica: Dott. Geol. Leonardo DISUMMO 				
Tavola: A.12.a.7.a	Titolo Tavola: UBICAZIONE INDAGINI GEOLOGICHE			
Scala: 1:4.000	Data: 30 Novembre 2021	Archivio:	Aggiornamenti:	Disegnatore: <i>Isd</i>
© COPYRIGHT STUDIO DISUMMO TUTTI I DIRITTI RISERVATI A NORMA DI LEGGE				

UBICAZIONE INDAGINI GEOLOGICHE



- ANZI1 SIS3 Stendimento sismico
- T1 Trincea geognostica