




LEGENDA

Conglomerati di Castronuovo.
 Costituiscono il placcone centrale del Bacino di Calvello
 La Formazione è costituita da clasti poligenici ed eterometrici immersi in abbondante matrice sabbioso-limosa con rare lenti sabbiose di colore giallo ocra; I clasti di diametro compreso tra 2 e 60 cm sono ben arrotondati e costituiti da arenarie silicoclastiche e carbonatiche oltre a calcilutiti mame e calcari con selce, selci e arenarie quarzose. I conglomerati hanno la tipica colorazione rossastra e presentano una stratificazione indistinta. Si presentano da poco a mediamente cementati ed addensati
 Nell'area in esame è generalmente presente una coltre detritica sabbioso-limosa di colore marrone avente spessori variabile da 0,40 m a circa 6 metri in corrispondenza delle aree ai piedi della carpata posta a sud.

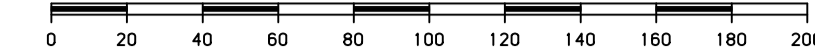
In tale area i Conglomerati si presentano con frazione sabbiosa prevalente e con un grado di cementazione da medio a basso, localmente si presentano allo stato sciolto.

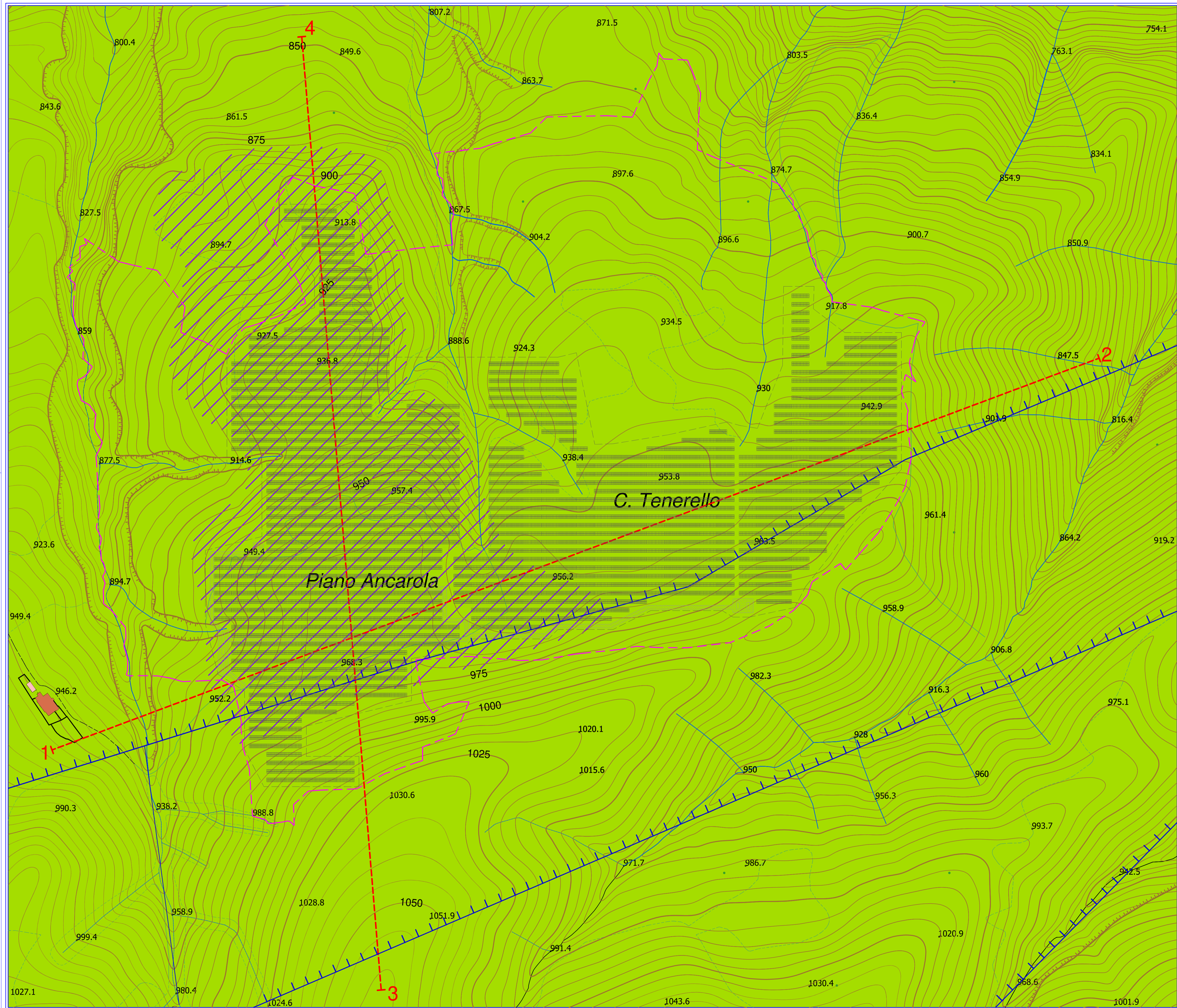
-  Faglia diretta
-  Traccia delle sezioni
-  Limite area di intervento

 Impianto fotovoltaico



CARTA GEOLOGICA

SCALA 1:2000




leonardo disummo geologo <small>79012 BERNARDINI (MT) - Corso Umberto I n°93 Tel./Fax 0835.542740 - Mobile +39.3382355810 E-mail: geolidisummo@gmail.com</small>				
Geologia Tecnica e Ambientale - Geofisica Applicata - Idrogeologia - Indagini Geognostiche				
Località: Piano Ancarola		COMUNE DI ANZI Provincia di Potenza		
Progetto: IMPIANTO FOTOVOLTAICO DA 19,996 [MWP] "ANZI B012"				
Committenza: AUDAX SOLAR SPV ITALIA 6 S.R.L.				
Consulenza Geologica: Dott. Geol. Leonardo DISUMMO				
Tavola: A.12.a.8.a	Titolo Tavola: CARTA GEOLOGICA 			
Scale: 1:2.000	Data: 30 Novembre 2021	Archivio:	Aggiornamenti:	Disegnatore: <i>Isd</i>