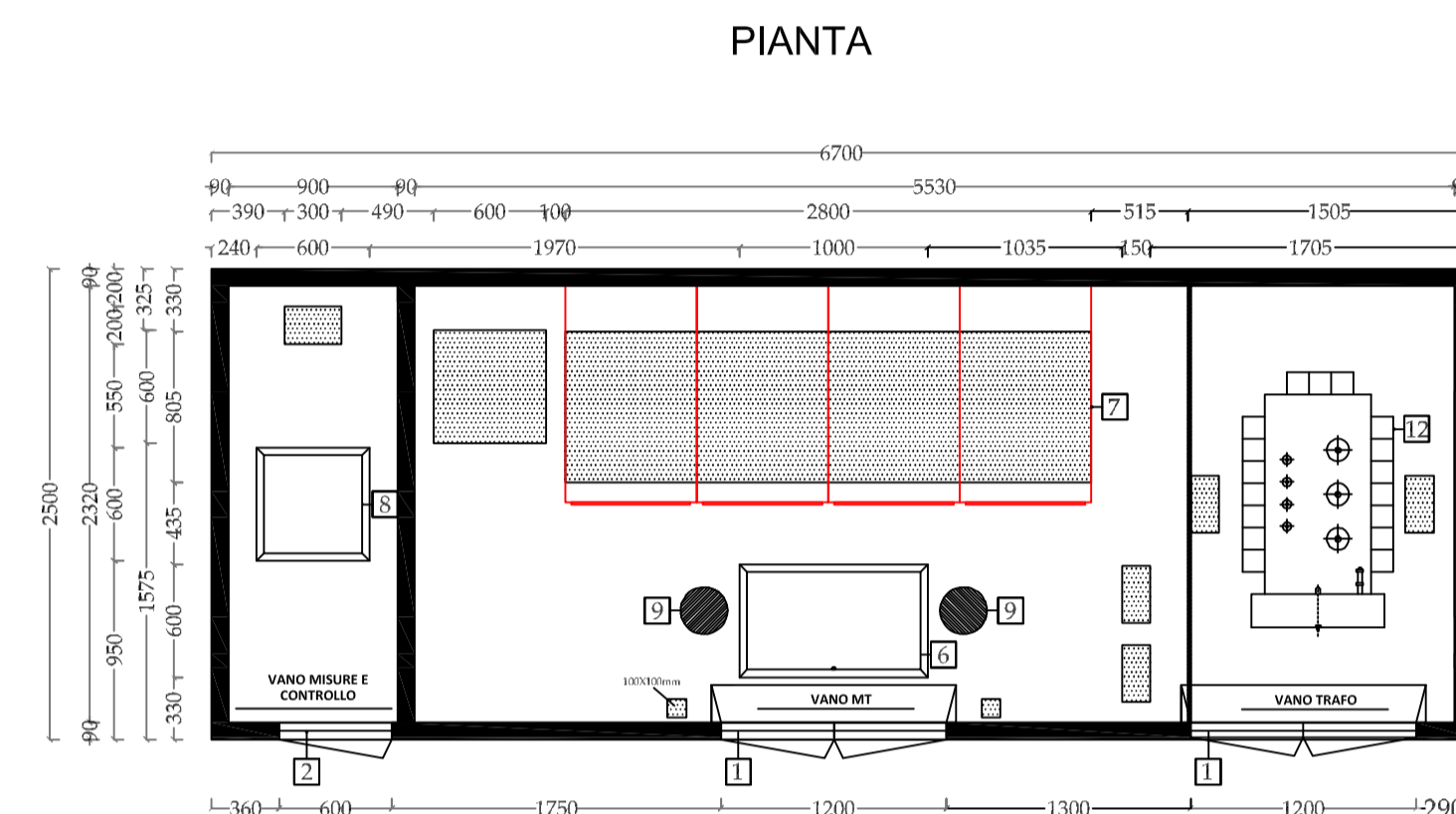
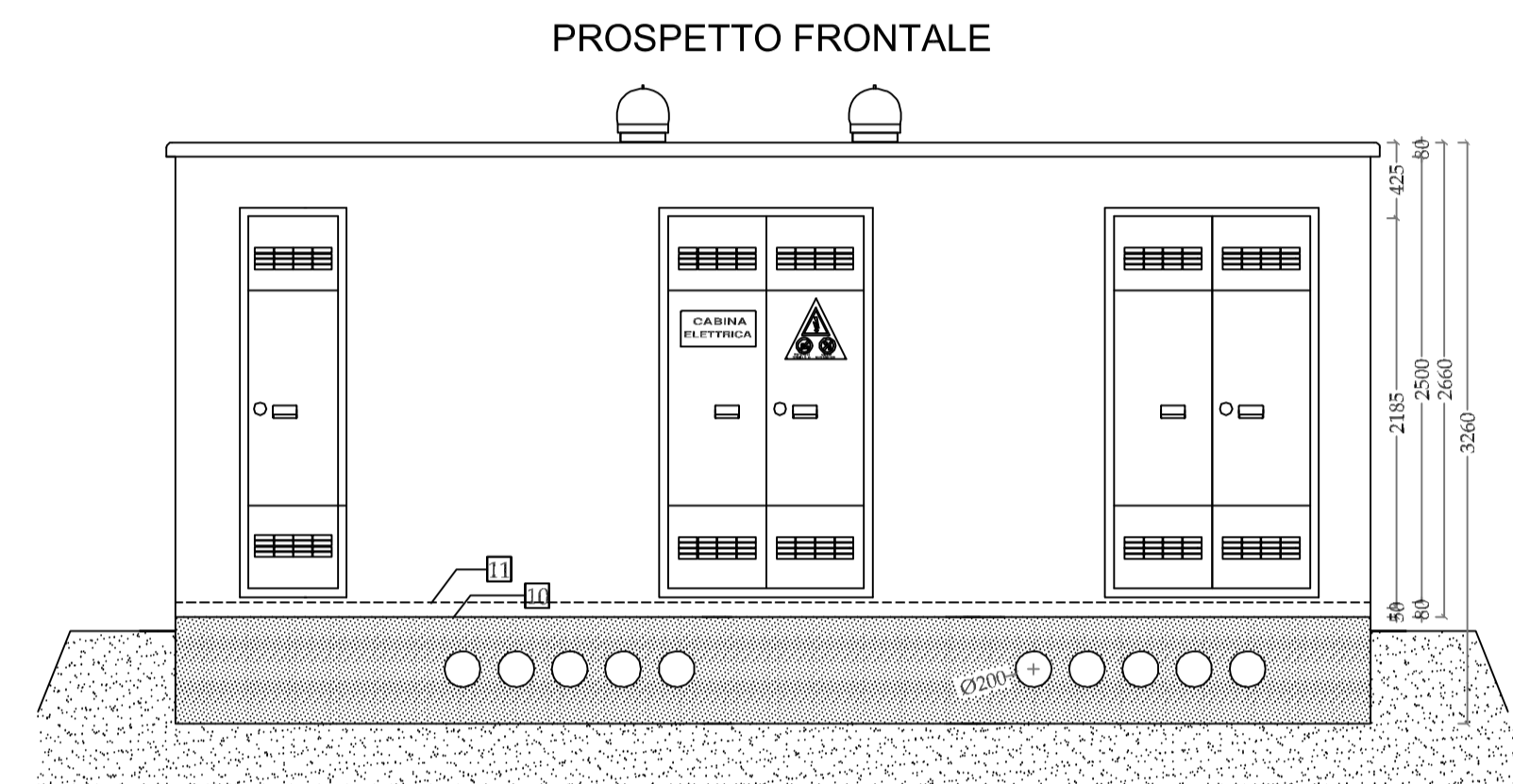
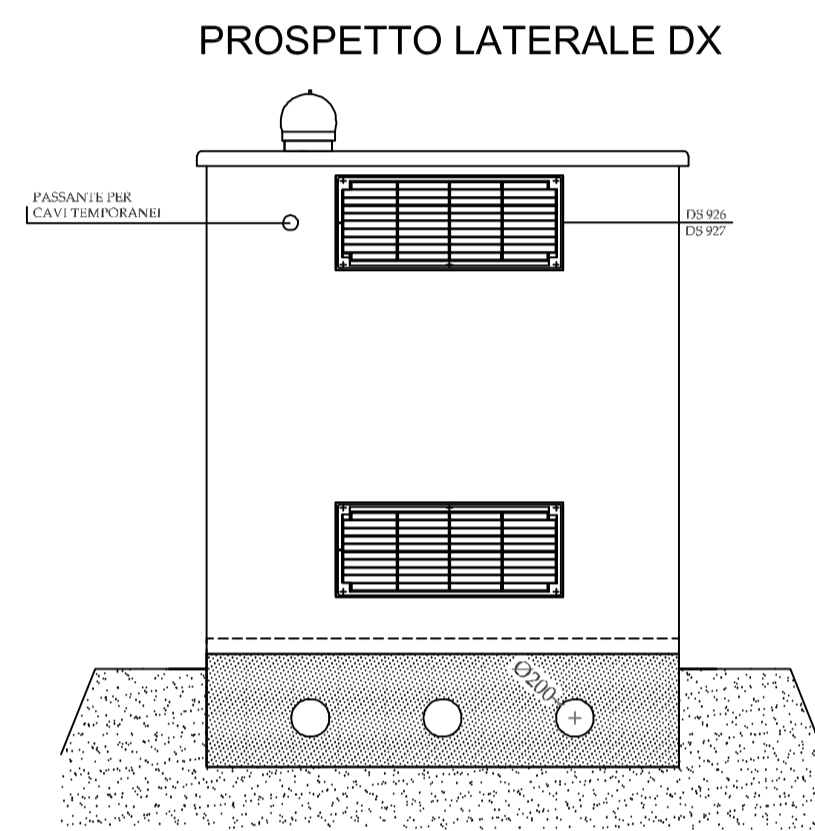
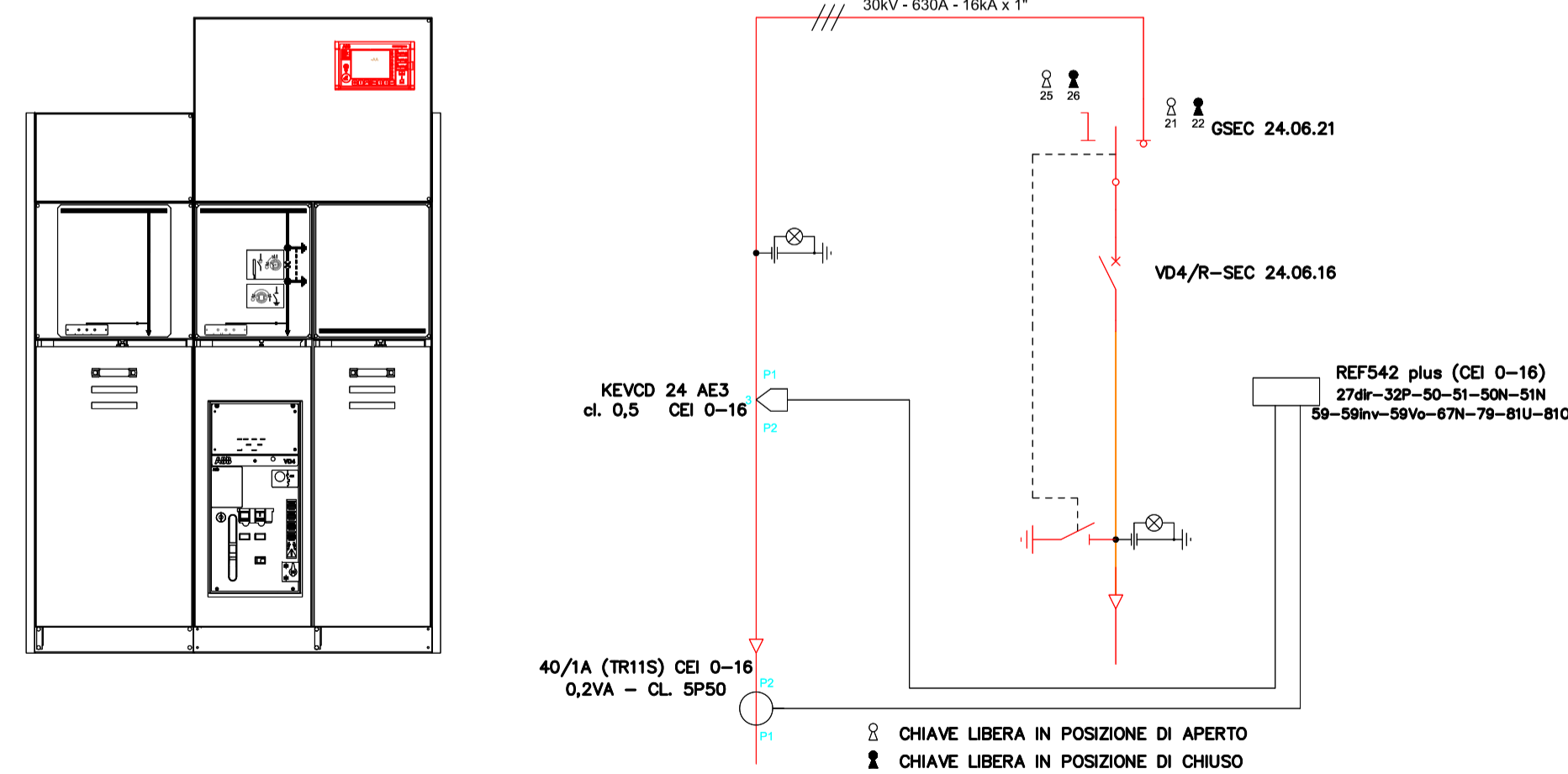


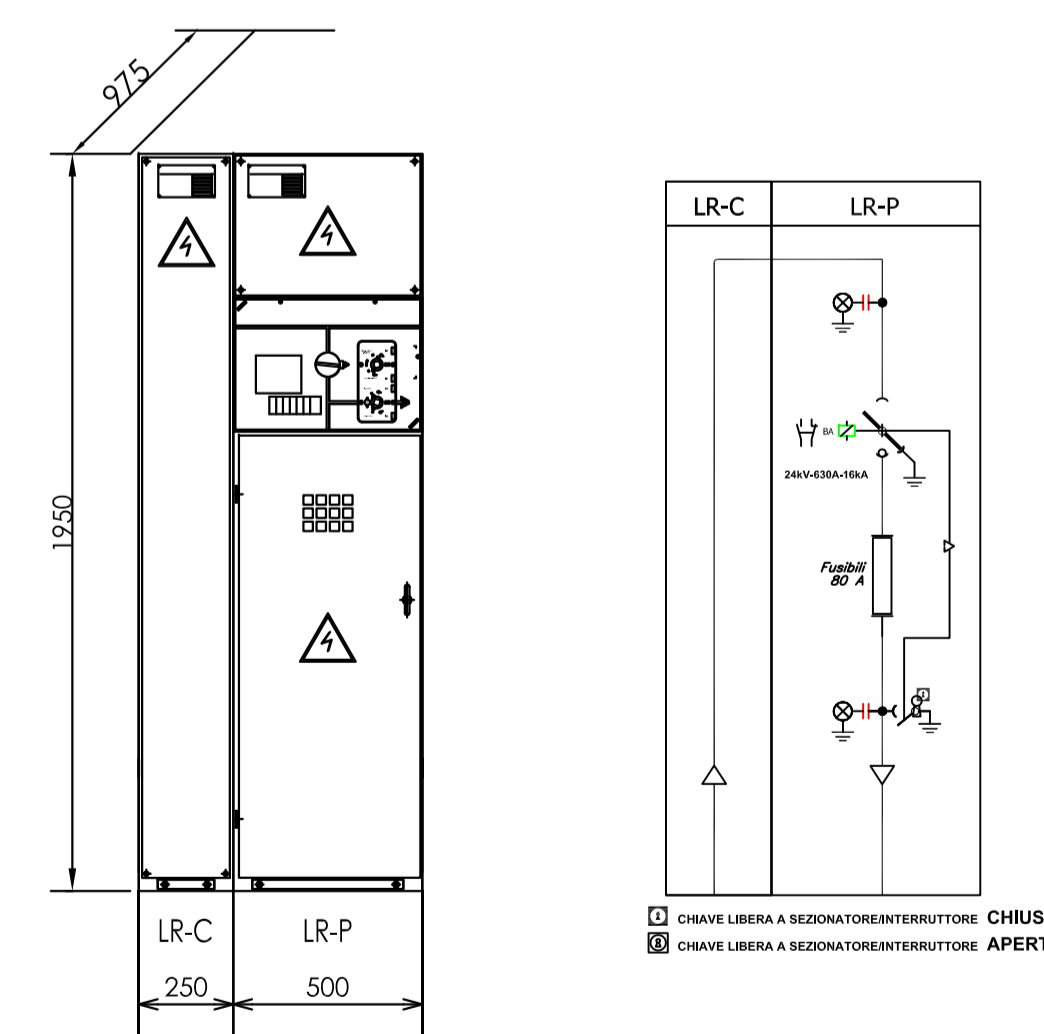
Scala 1:40



- LEGENDA**
- 1 PORTA A DUE ANTE IN VTR
 - 2 PORTA AD UN'ANTA IN VTR
 - 3 GRIGLIA ALTA IN VTR
 - 4 GRIGLIA BASSA IN VTR
 - 5 PORTA IN LAMIERA ZINCATA
 - 6 PLOTTA DI COPERTURA IN VTR
 - 7 MODULI MT
 - 8 BOTOLA DI ISPEZIONE
 - 9 PROIEZIONE IN PIANTA FORO
 - 10 PAVIMENTO
 - 11 BASAMENTO
 - 12 TRASFORMATORE



Scala 1:20



Scala 1:20



Progetto definitivo per la realizzazione di un impianto fotovoltaico nel Comune di Anzi (PZ) e con opere di connessione nel Comune di Laurenzana(PZ)

.impianti-fotovoltaici-e-accumulo-tesla-power-modena-campogalliano-1-1500x750.jpg

Proponente

audax ENERGIE
Via Giovanni Boccaccio, 7
cap 20123 Milano (MI)
mail: audaxitalia@legalmail.it

Audax Solar SPV Italia 6 s.r.l.

Progettazione

INGESIS
Viale P. Fiore, 124/N
70038 Terlizzi (BA)
TEL. 080 9141076
mail: tecnico@ingesis.it

Ing. Michela de Viana

Elaborato

Nome Elaborato: **Cabine elettriche**

00	Gennaio 2022	PRIMA EMISSIONE	INGESIS s.r.l.	INGESIS s.r.l.	INGESIS s.r.l.
Rev.	Data	Oggetto della revisione	Elaborazione	Verifica	Approvazione
Scala:	Varie				
Formato:	A1		Codice Pratica: S259	Codice Elaborato: A.12.b.10	