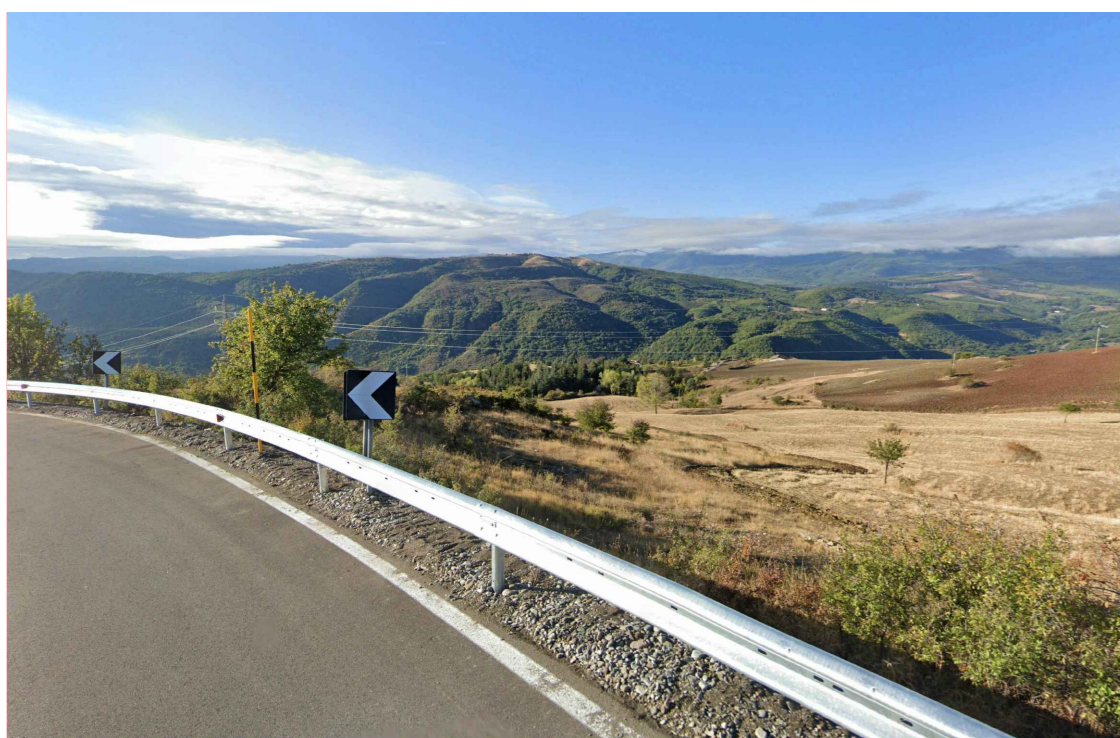


DIN1



DIN1 - Ante Opera - Vista dalla Strada Statale SS92 (Comune di Anzi)

DIN3



DIN3 - Ante e Post Opera - Vista dalla Strada Comunale Calvello Laurenzana

ID3



ID3 - Ante Opera - Vista dala Chiesa di Santa Lucia (Comune di Abriola)



DIN1 - Post Opera



ID1 - Ante Opera - Vista dal Planetario Osservatorio Astronomico (Comune di Anzi)



ID3 - Post Opera

DIN2



DIN2 - Ante Opera - Vista dall'incrocio SP16 - Calvello (Comune di Calvello)



ID1 - Post Opera

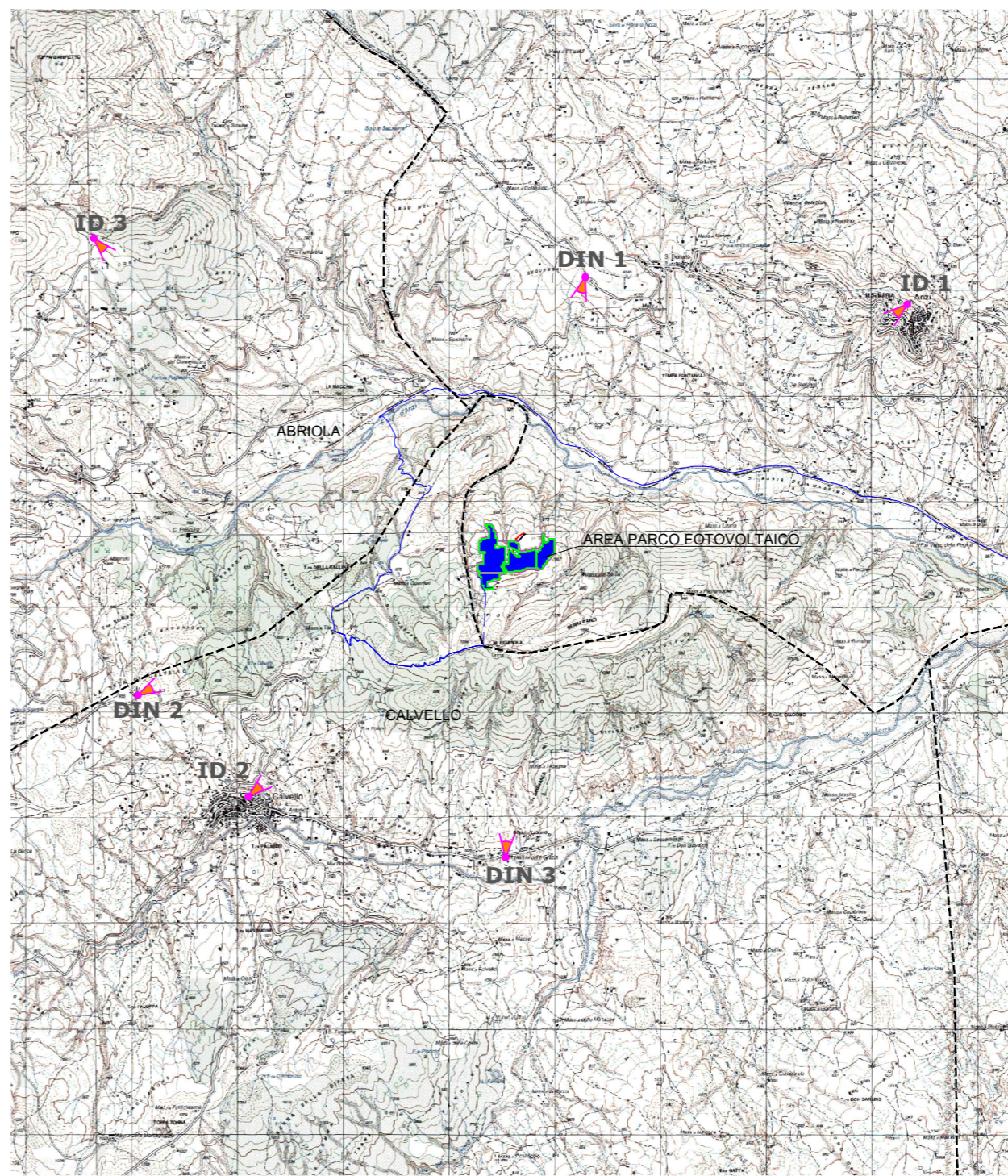


DIN2 - Post Opera

ID2



ID2 - Ante e Post Opera - Vista dal Castello di Calvello (Comune di Calvello)



Planimetria con coni ottici






**Progetto definitivo per la realizzazione di un impianto fotovoltaico nel Comune di Anzi (PZ) e con opere di connessione nel Comune di Laurenzana(PZ)**



Proponente	 <b>Audax Solar SPV Italia 6 s.r.l.</b> Via Giovanni Boccaccio, 7 cap 20123 Milano (MI) mail: audaxitalia6@legalmail.it					
Progettazione	 <b>INSE</b> Viale Michelangelo, 71 80129 Napoli TEL.081.579.7998 mail: tecnico.inse@gmail.com		Amm. Francesco Di Maso Ing. Nicola Galdiero Ing. Pasquale Esposito		Collaboratori: Arch. C. Gaudiero Arch. M. Mauro Ing. Fabrizio Quarto	
Elaborato	<b>Fotoinserimenti</b>					
Rev.	00	Febbraio 2022	PRIMA EMISSIONE	INSE s.r.l.	INSE s.r.l.	Audax Solar SPV It6
Scala:	-					
Formato:	420x775	Codice Pratica	S259	Codice Elaborato	A.13.22	