
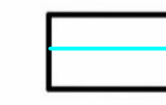
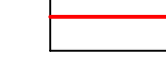
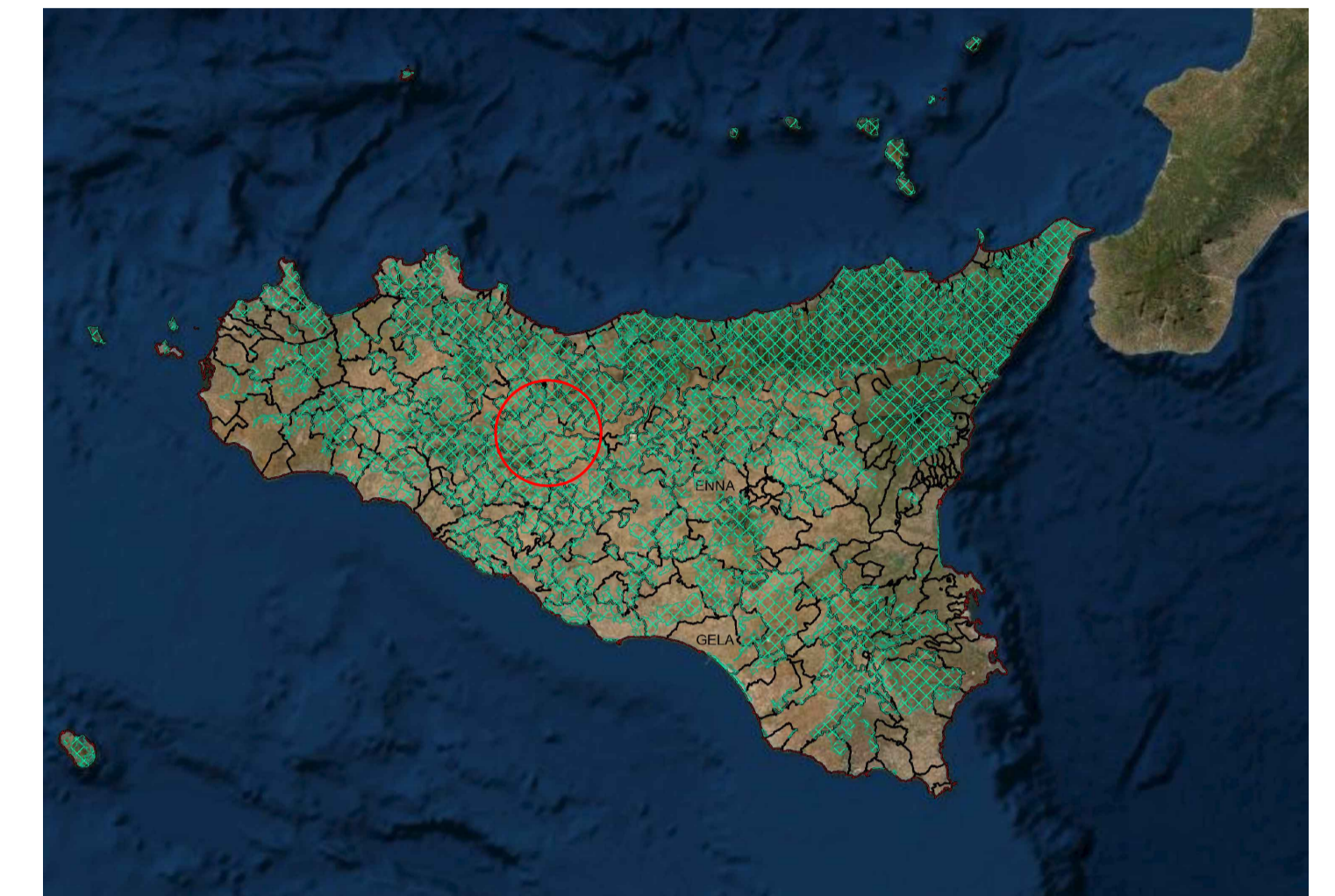


LEGENDA

-  Vincolo Idrogeologico
-  Limite comunale
-  Area impianto Agro-Fotovoltaico

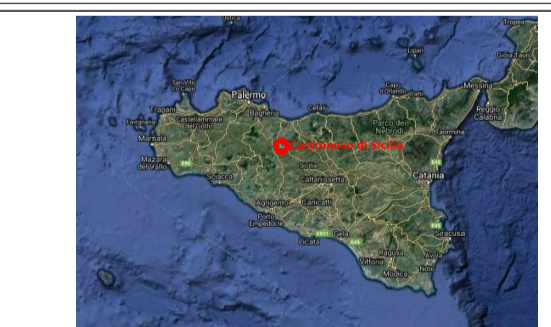
**Carta Vincolo Idrogeologico 3267/23 (SIT Forestale della Regione Sicilia) tutta l'area risulta dentro il vincolo**

0 100 200mt



**COMUNE DI CASTRONOVO DI SICILIA E ALIA**  
Città Metropolitana di Palermo

PROGETTO PER LA REALIZZAZIONE DI UN IMPIANTO AGRIVOLTAIICO DENOMINATO "DSH CASTRONOVO"  
DELLA POTENZA DI PICCO DI 45.988 kWp E POTENZA DI IMMISSIONE 38.330 kW E DELLE RELATIVE OPERE  
CONNESSE NEI COMUNI DI CASTRONOVO DI SICILIA (PA) ED ALIA (PA)



• TAVOLA VINCOLO IDROGEOLOGICO 3267/23

SCALA: 1:10000	PROV. AD	OGGETTO: D.S.H. N. 1/21	DATA DI REVISIONE: 10/10/2022	REVISIONE: 202101692	REVISIONE: REV. 01	REDATTO
PROF. CASTRONOVO DI SICILIA	PROF. CASTRONOVO DI SICILIA	PROF. CASTRONOVO DI SICILIA	PROF. CASTRONOVO DI SICILIA	PROF. CASTRONOVO DI SICILIA	PROF. CASTRONOVO DI SICILIA	PROF. CASTRONOVO DI SICILIA
FILE: TAVOLA VINCOLO IDROGEOLOGICO 3267/23	ID ELABORATO: RS06PDD027A0	STATO: DEFINITIVO	VERIFICATO			

I PROGETTISTI

 Ing. Giuseppe Lo Presti N. 2987	 Arch. Calogero Morreale
---	--

COMMITTENTE SVILUPPATORE

<b>DS ITALIA 4 srl</b> Sede legale: Via Dei Partecipanti n. 112 Roma (RM) CAP 00186 CF: 07440110002 Legale rappresentante: Antonio Marcaro - Toscana	<b>FABROEN srl</b> Sede legale: Via Bionardi n. 11 Palermo (PA) CAP 90143 CF: 07440110002 Legale rappresentante: Ave. Fabrizio Romano
--	---

A norma di legge è severamente vietato riprodurre con qualsiasi mezzo il contenuto del presente documento.