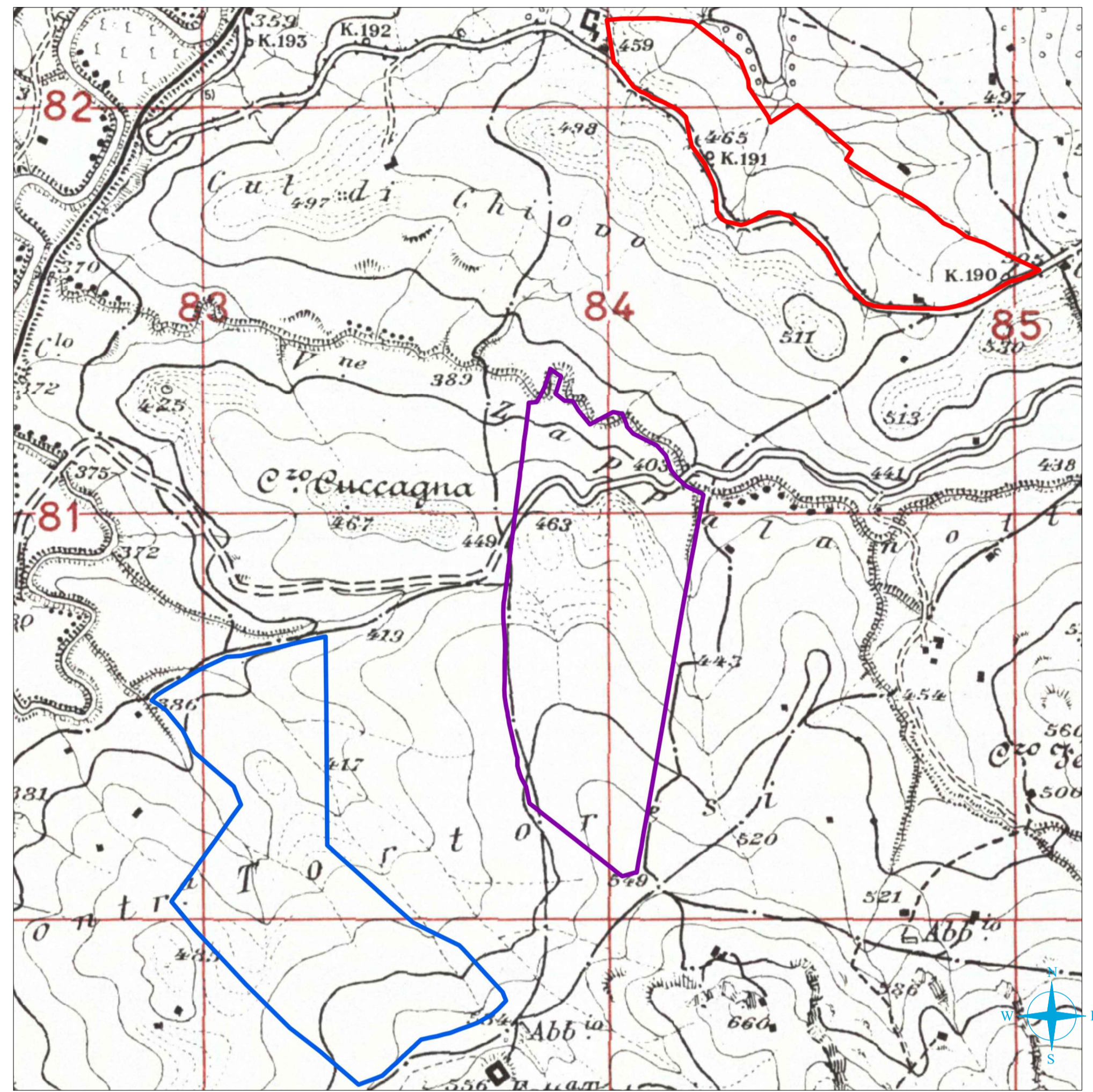
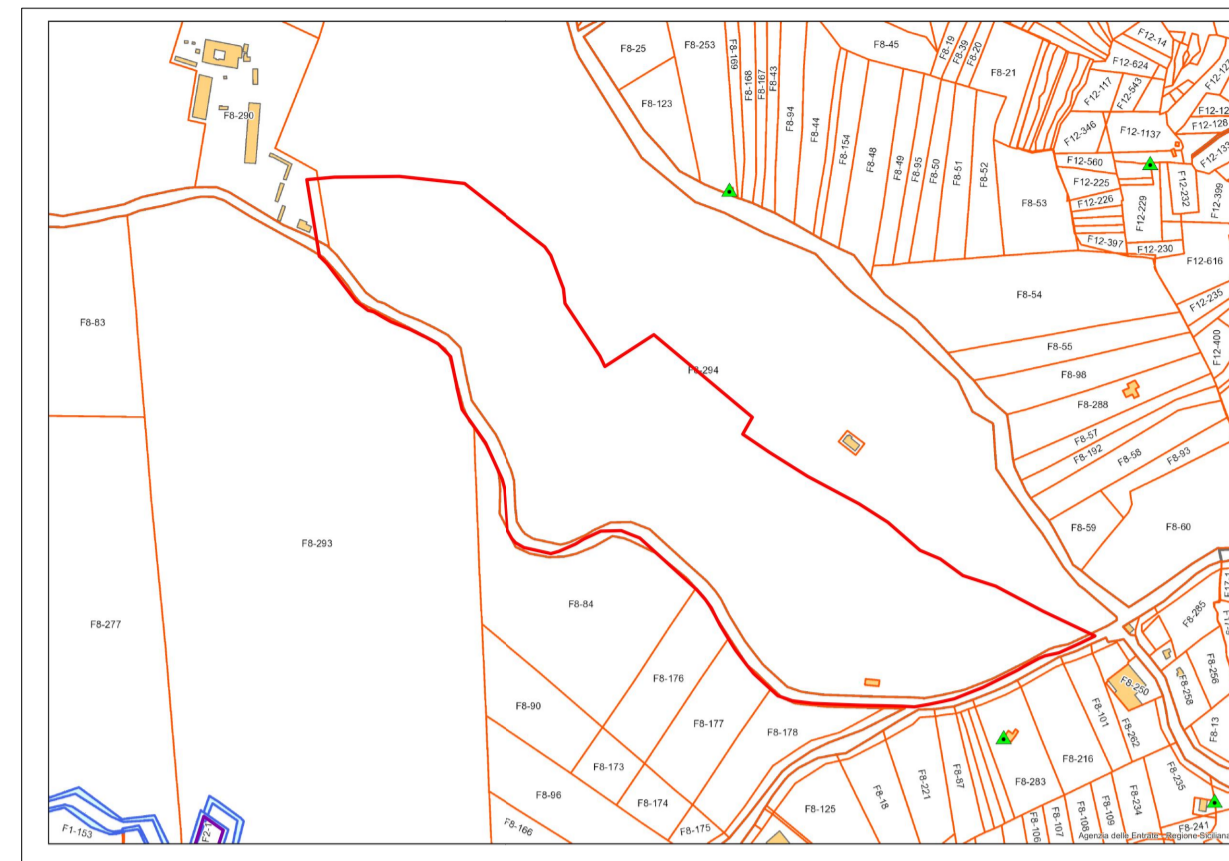


Stralcio I.G.M.I. - scala 1/25.000

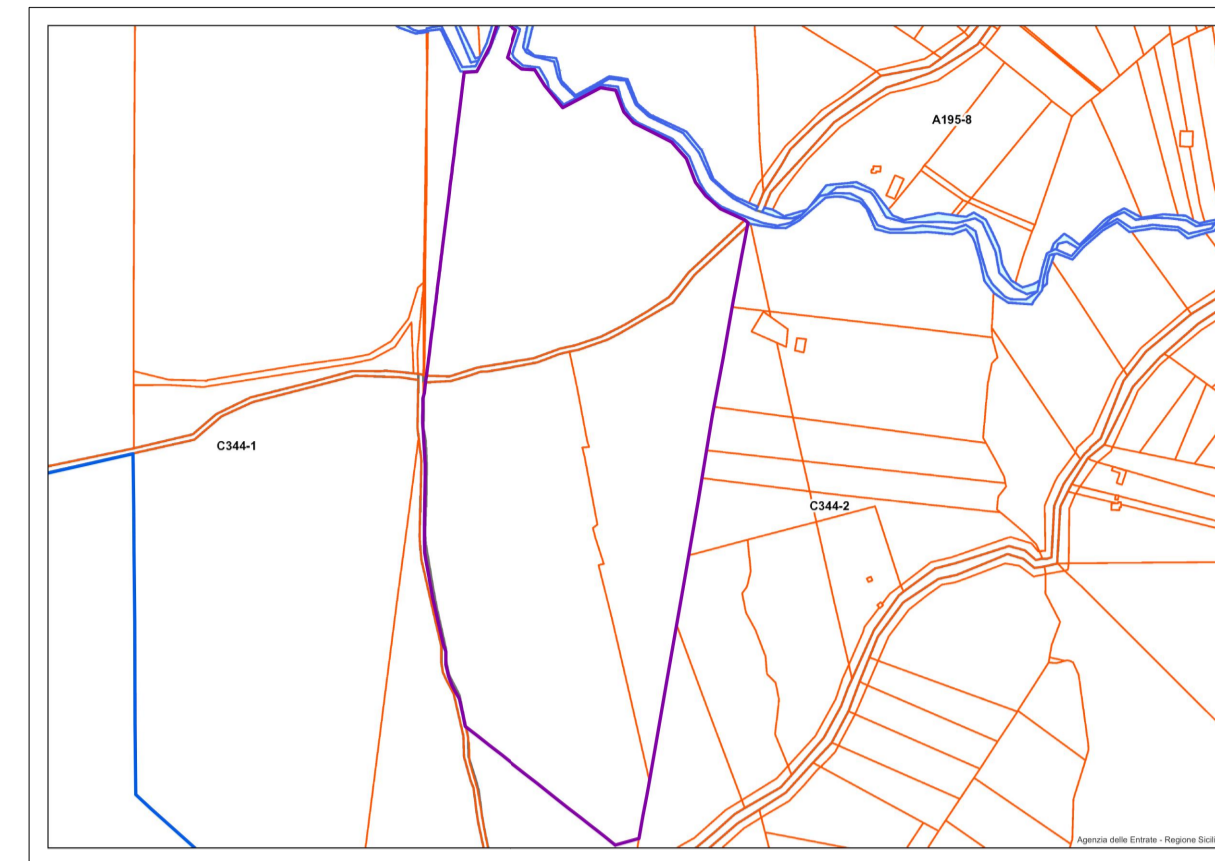


Area 1) Stralcio catastale
scala 1/4.000



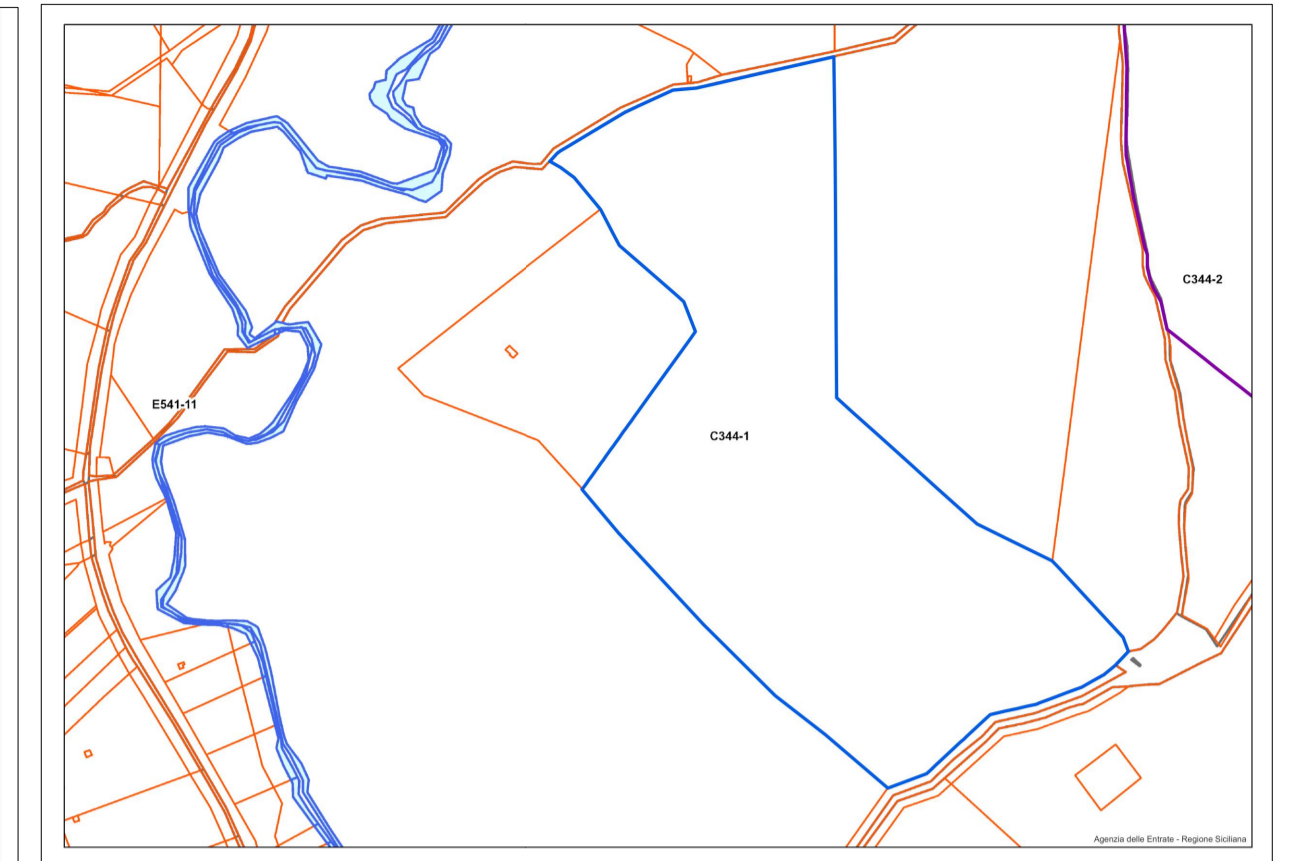
Area A

Area B) Stralcio catastale
scala 1/4.000



Area B

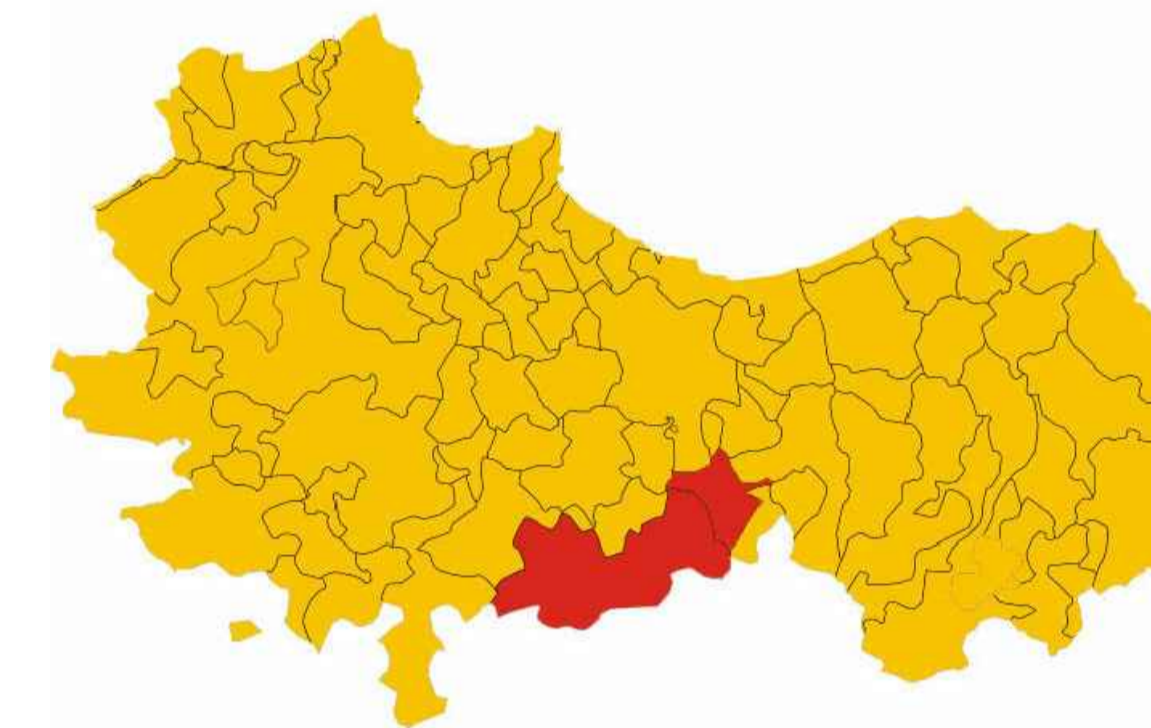
Area 3) Stralcio catastale
scala 1/4.000



Area C

QUADRO D'UNIONE DEI FOGLI 1:50.000

608 CACCAMO	609 TERMINI IMERESE	610 CASTELBUONO
620 LERICARA FRIODI	621 ALIA	622 GANGI
629 ARAGONA	630 SAN CATALDO	631 CALTANISSETTA



LIMITI AMMINISTRATIVI
QUADRO D'UNIONE DELLE SEZIONI

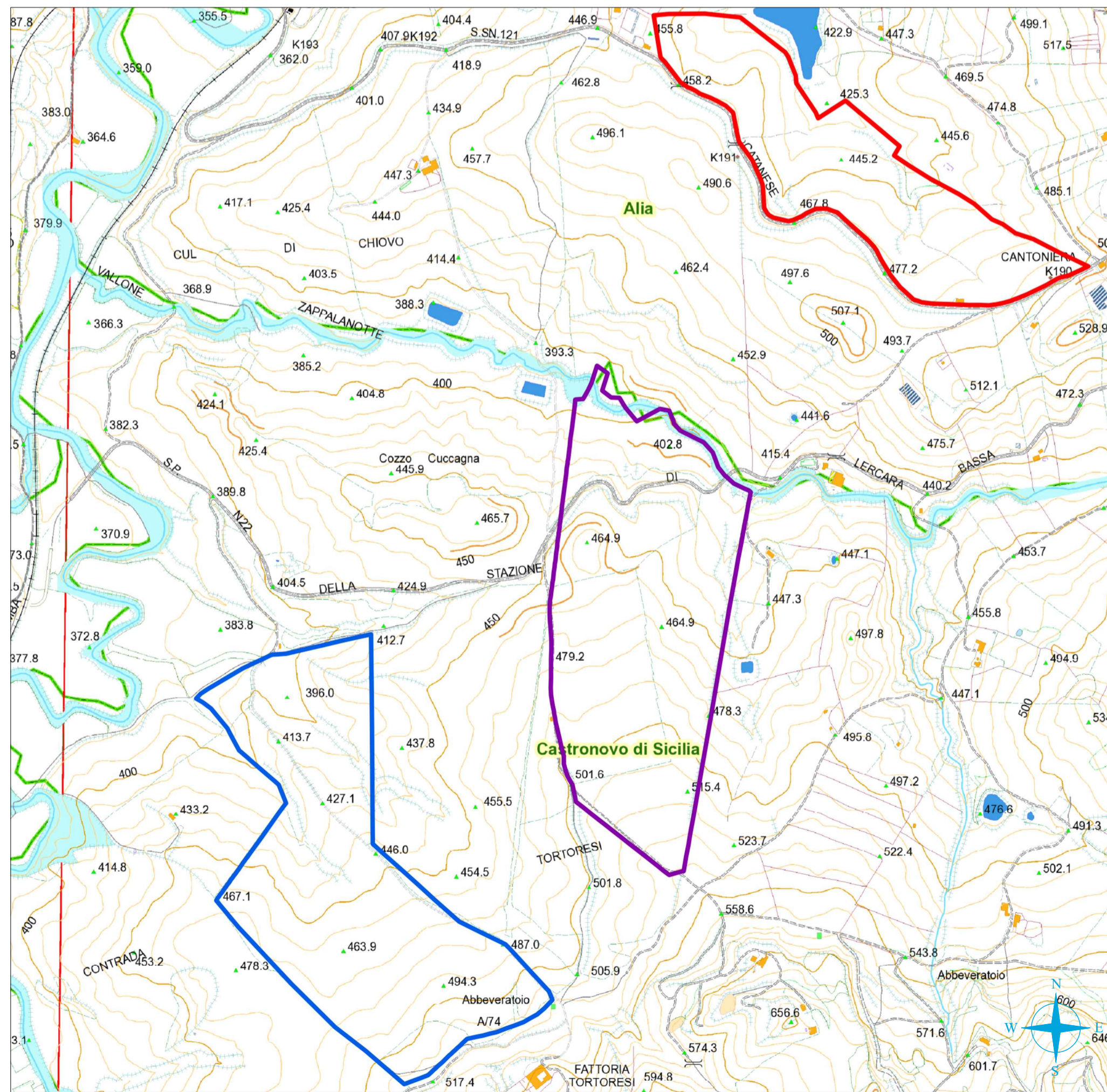
621080	621070	621080
621100	621110	621120
621140	621150	621160

PROVINCIA:
A PALERMO
B CALTANISSETTA

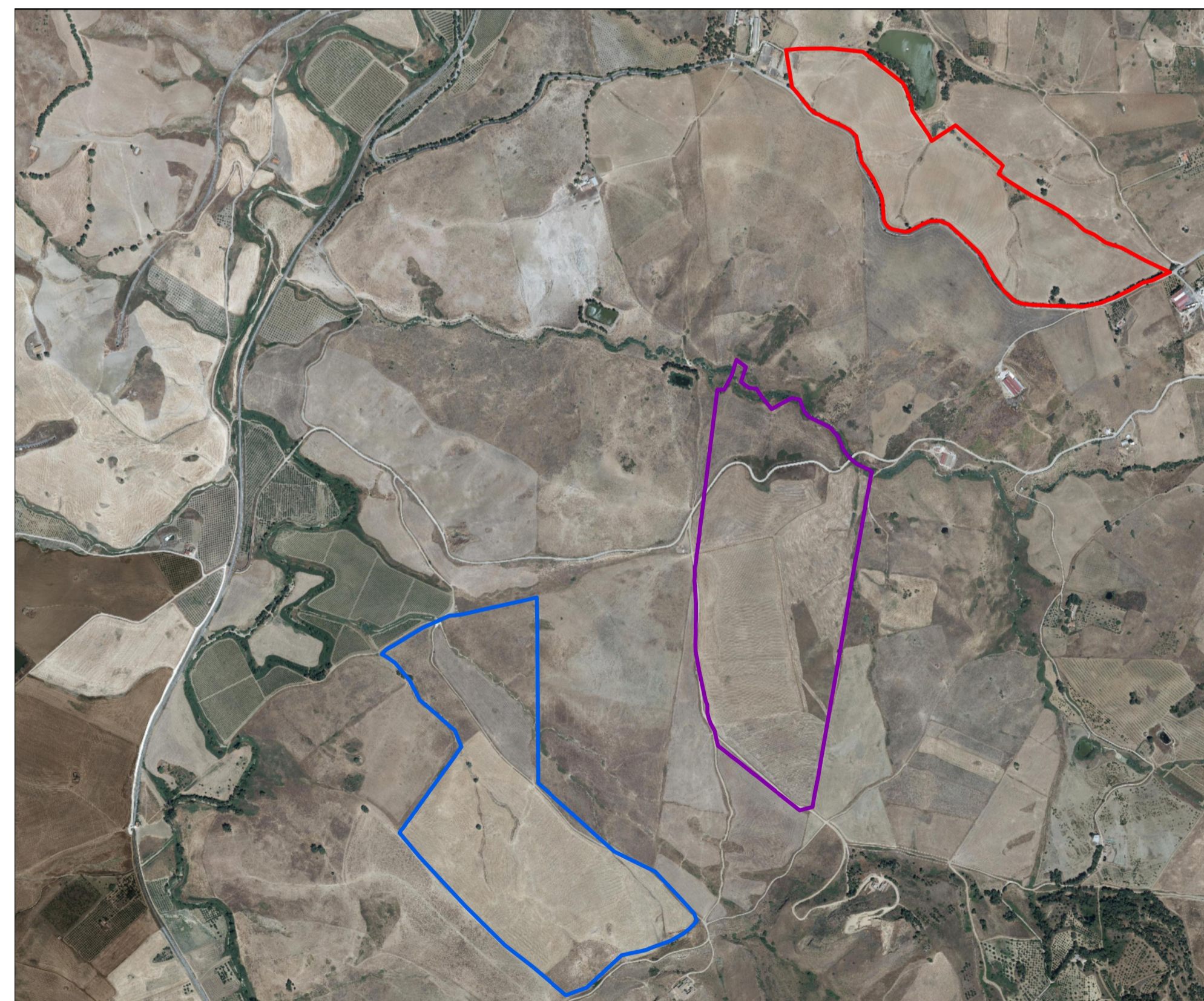
COMUNE:
d CASTELLANA SICULA
b VILLALBA
c VALLELUNGA PRATAMENO
d SCLAFANI BAGNI
e POLIZZI GENEROSA



Stralcio CTR - scala 1/10.000

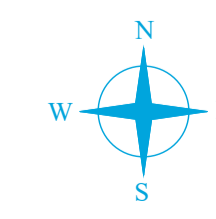


Ortofoto - scala 1/5.000



Legenda

- ZONA 1
- ZONA 2
- ZONA 3



DS ITALIA 4 srl fabroen COSMOTEC



COMUNE DI CASTRONOVO DI SICILIA
Zona Metropolitana di Palermo

Relazione Geologica a supporto del Progetto per la realizzazione di un Impianto Agrifotovoltaico denominato "DS11 CASTRONOVO" della potenza di picco di 45,988 KWp e potenza di immissione 38.330 kW e delle relative opere connesse nei Comuni di Castronovo di Sicilia (Pa) ed Alia (Pa).



TAVOLA DI INQUADRAMENTO TERRITORIALE GEOLOGICO
Stralcio I.G.M.I. - scala 1:25.000
Stralcio C.T.R. - scala 1:10.000
Ortofoto con ubicazione delle Aree - scala 1:5.000
Stralcio Catastale Area 1 - scala 1:4.000
Stralcio Catastale Area 2 - scala 1:4.000
Stralcio Catastale Area 3 - scala 1:4.000

SCALA:	FORMATO:	CODICE ELABORATO:	DATA DI PRIMA EMISSIONE:	CODICE IDENTIFICATIVO TERRA:	REVISIONE:	REDATTO:
		DS14_GEO	10/10/2022	202101692	REV_01	
PROT.:	FOGLIO:	DATA DI SECONDA EMISSIONE:	CODICE IDENTIFICATIVO DS:	DESCRIZIONE:		
CASTRONOVO DI SICILIA	1/1		DS14 CASTRONOVO	Relazione Geologica	ESEQUITO	
FILE DWG:	PLANIMETRIA LAYOUT	ID ELABORATO:	R06EPD0075A0	LIVELLO DI PROGETTAZIONE:	DEFINITIVO	VERIFICATO

I PROGETTISTI

 Ing. Giuseppe Lo Presti	 Arch. Calogero Morreale	 Geologo Giovanni Pantaleo

COMMITTENTE

DS ITALIA 4 srl
Sede legale via del Plebiscito n. 112
Roma (RM) CAP 000186
CF/P.IVA: 15946501002
Legale rappresentante
Antonio Macias Toscano

SVILUPPATORE

FABROEN srl
Sede legale Via Brunetto Latini n. 11
Palermo (PA) CAP 90141
CF/P.IVA 05052720827
Legale rappresentante
Avv. Fabrizio Romeo