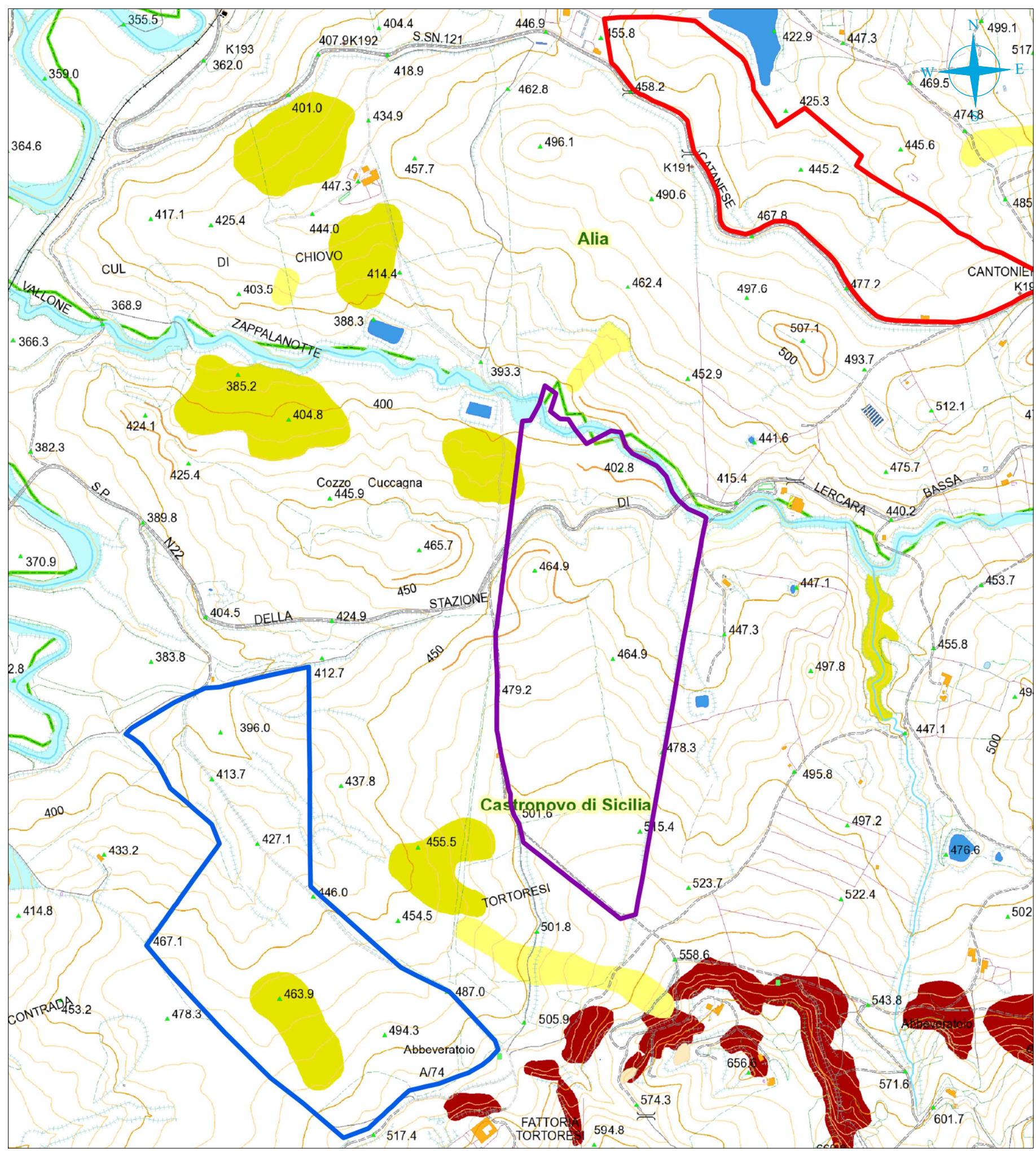
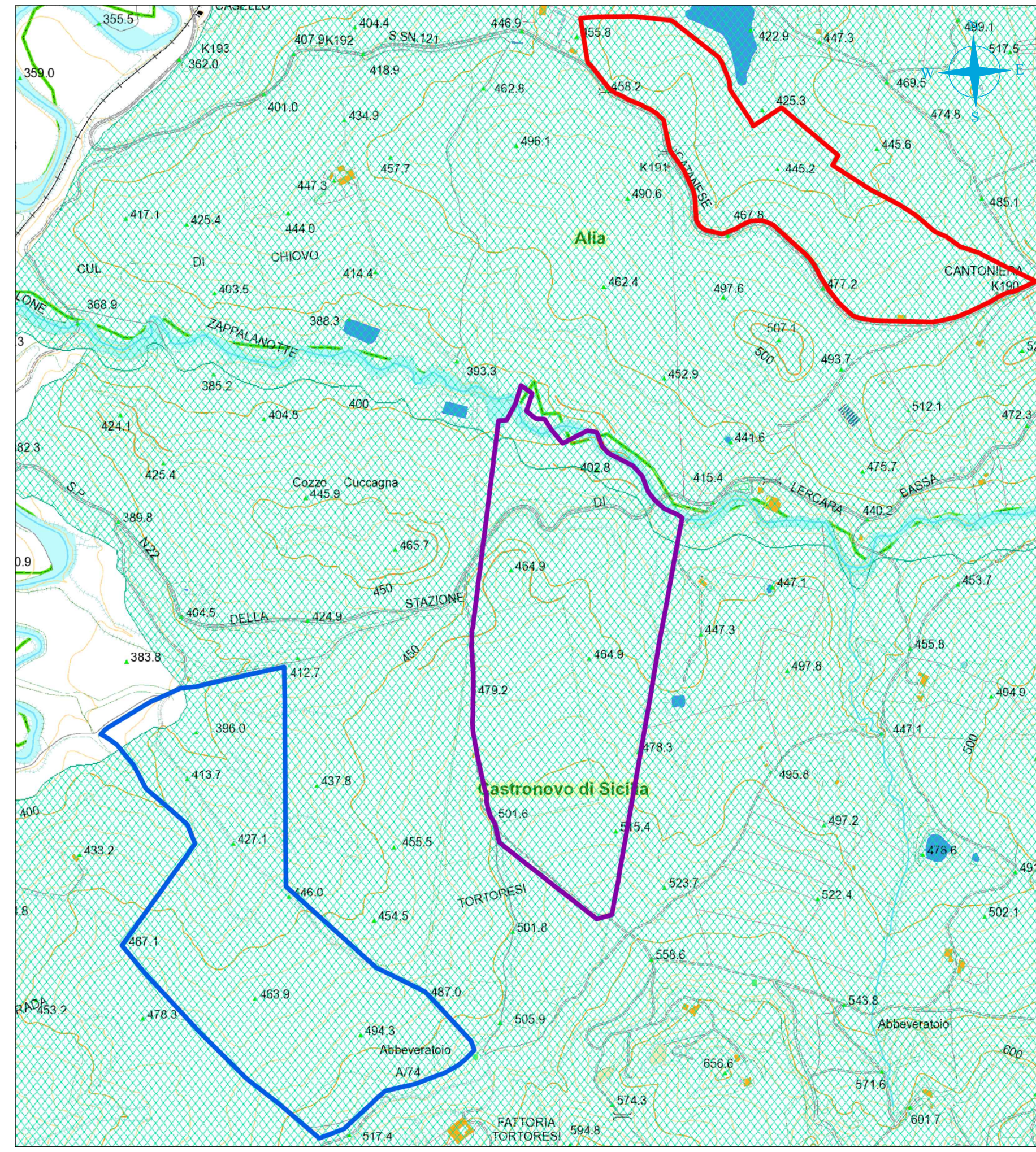


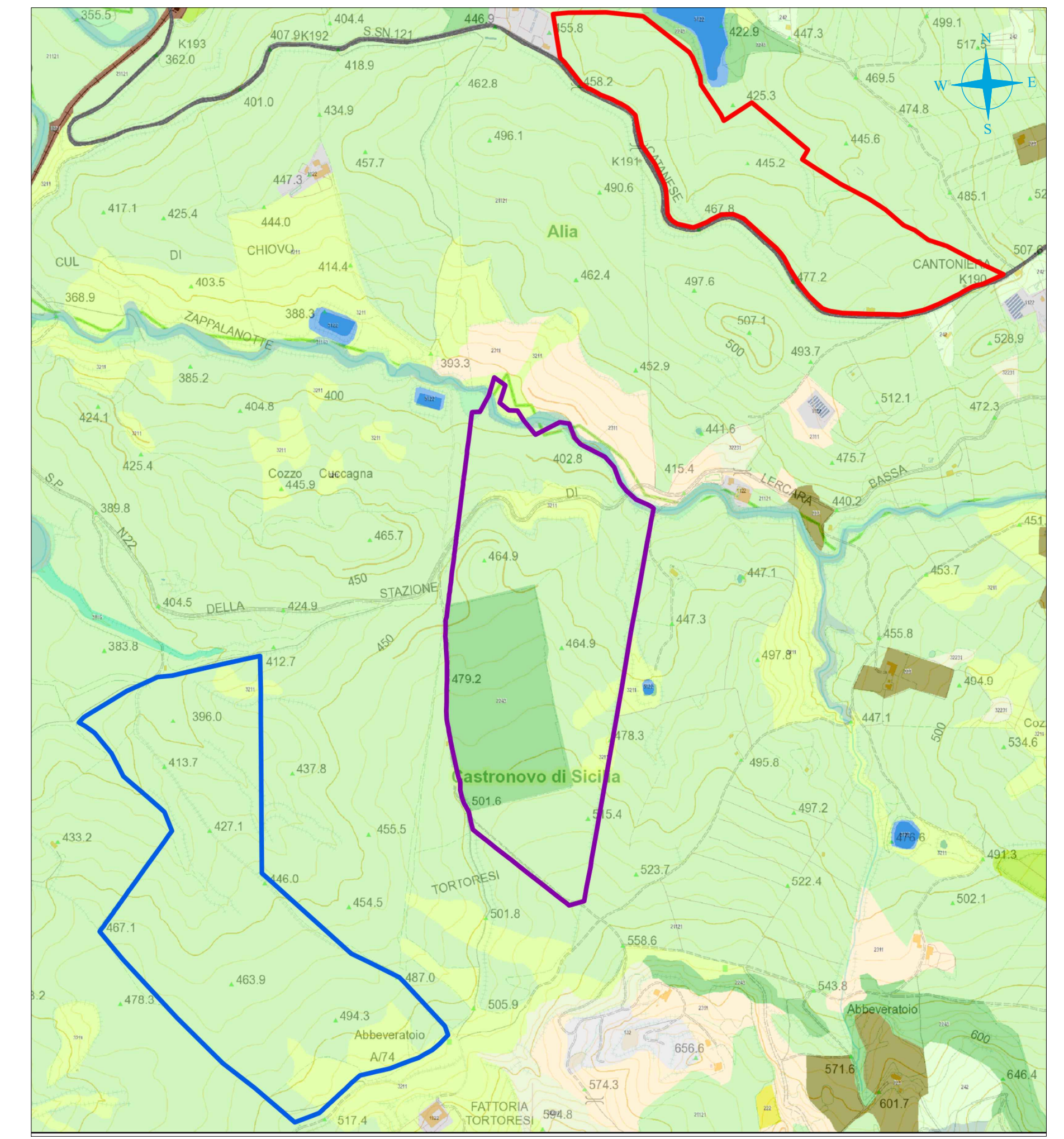
Carta della Pericolosità e del Rischio Geomorfologico - scala 1/10.000



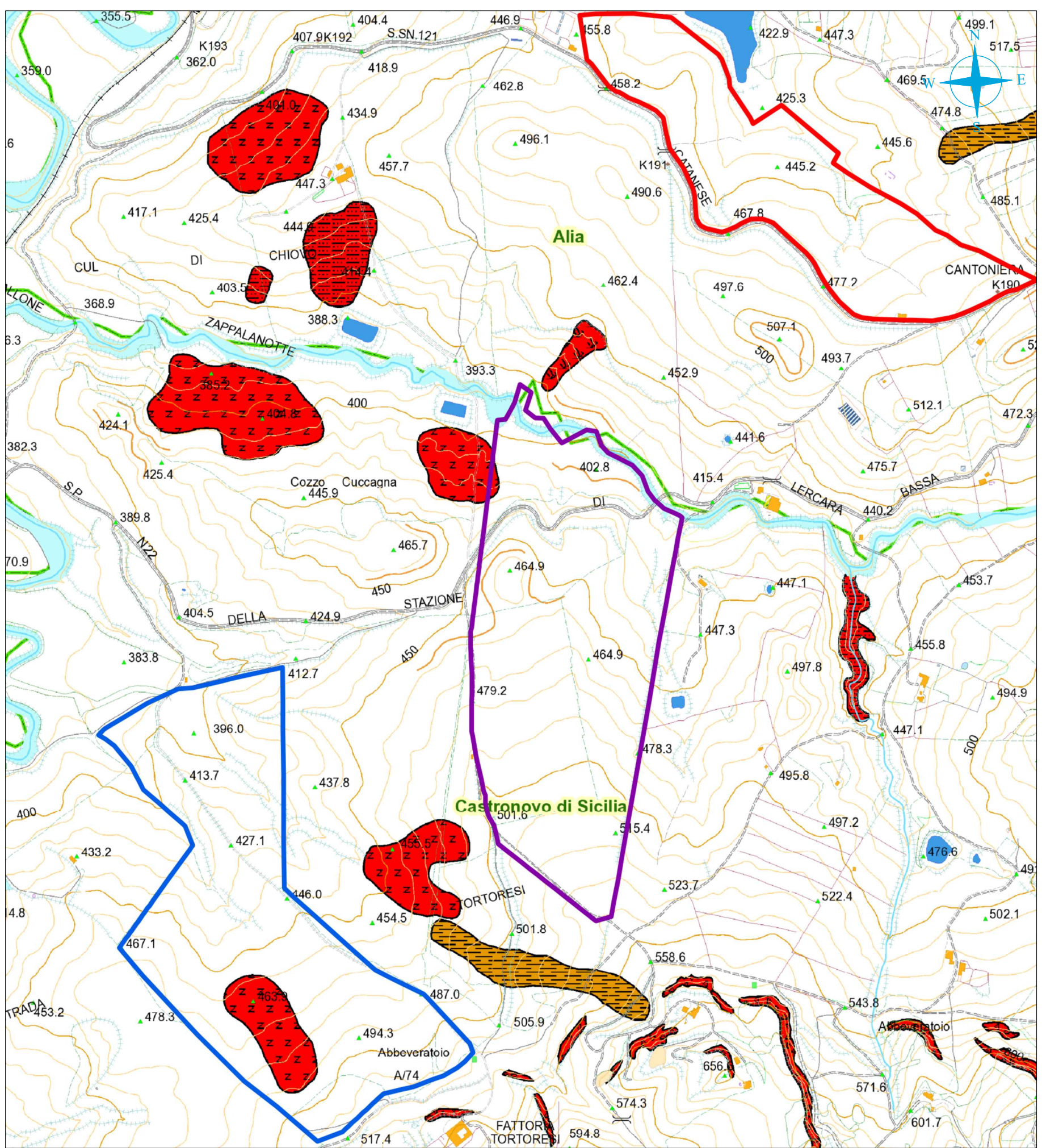
Carta del Vincolo idrogeologico - scala 1/10.000



Carta dell'uso del suolo - scala 1/10.000



Carta dei Dissesti - scala 1/10.000



LEGENDA

Legenda

- ZONA A
- ZONA B
- ZONA C
- 1
- 2
- 3
- 4

Legenda

- ZONA 1
- ZONA 2
- ZONA 3

Legenda

- ZONA A
- ZONA B
- ZONA C

Dissesti per Tipologia

Classificazione frana

- Crollo e/o ribaltamento
- Colamento rapido
- Sprofondamento
- Sacramento
- Frana complessa
- Espansione laterale o deformazione gravitativa (DGPV)
- Colamenti lento
- Area a franosità diffusa
- Deformazione superficiale lenta
- Calanco
- Dissesti dovuti ad erosione accelerata

Dissesti per Attività

Stato di attività

- Attivo
- Inattivo
- Quiescente
- Stabilizzato artificialmente o naturalmente

Aree sottoposte a vincolo idrogeologico forestale

Legenda del Corine Land Cover

- 1421
- 143 Cimiteri
- 151 Siti archeologici
- 21121 Seminativi semplici e colture erbacee estensive
- 21211 Colture ortive in pieno campo
- 21213 Colture orto-floro-vivaioliche (serre)
- 221 Vigneti
- 2211 Vigneti consociati (con oliveti, ecc.)
- 222 Frutteti
- 2225
- 2226
- 2243 Eucalipti
- 2311 Inculti
- 242 Sistemi culturali e particolari complessi (mosaico di appezzamenti agricoli)
- 3111 Lecce
- 31211 Pinete di pino d'Aleppo
- 31213 Pinete a pino domestico
- 31224 Pinete di pino laricio
- 3125 Rimboschimenti a conifere
- 321 Aree a pascolo naturale e praterie
- 3211 Praterie aride calcaree
- 3212 Pascoli di pertinenza di malga
- 3214 Praterie mesofite
- 3221 Arbusteti spinosi montani
- 3222 Arbusteti termofili
- 32221 Ginepri
- 5122 Laghi artificiali

**DS ITALIA 4 srl**

**fabroen**

**Cosmotek**

COMUNE DI CASTRONOVO DI SICILIA  
Zona Metropolitana di Palermo

Relazione Geologica a supporto del Progetto per la realizzazione di un Impianto Agrifotovoltaico denominato "DS1 CASTRONOVO" della potenza di picco di 45,988 kWp e potenza di immissione 38.330 kW e delle relative opere connesse nei Comuni di Castronovo di Sicilia (Pa) ed Alia (Pa).

**TAVOLA DEL PAI-DISSESTI-VINCOLO IDROGEOLOGICO-CARTA USO DEL SUOLO**

Carta della Pericolosità e del Rischio geomorfologico - scala 1:10.000  
Carta dei Dissesti - scala 1:10.000  
Carta del Vincolo idrogeologico - scala 1:10.000  
Carta dell'uso del suolo - scala 1:10.000

SCALA:	FORMATO:	CODICE ELABORATO: DS14_GEO	DATA DI PRIMA EMISSIONE: 10/10/2022	CODICE IDENTIFICATIVO TERRA: 202101692	REVISIONE: REV 01	REDDATTO
PROT: CASTRONOVO DI SICILIA 1	FOGLIO: 1/1	DATA DI SECONDA EMISSIONE:	CODICE IDENTIFICATIVO DS14: DS14 CASTRONOVO	DESCRIZIONE: Relazione Geologica	ESEGUITO	
FILE DWG: PLANIMETRIA_LAYOUT	ID ELABORATO: RS06EPD0076AO	LIVELLO DI PROGETTAZIONE: DEFINITIVO	VERIFICATO			

I PROGETTISTI

 Ing. Giuseppe Lo Presti	 Arch. Calogero Morreale	 Geologo Giovanni Pantaleo
-----------------------------	-----------------------------	-------------------------------

COMMITTENTE

DS ITALIA 4 srl  
Sede legale via del Plebisito n. 112  
Roma (RM) CAP 000186  
CF/P.IVA: 15946501002  
Legale rappresentante  
Antonio Macias Toscano

SVILUPPATORE

FABROEN srl  
Sede legale via Brunetto Latini n. 11  
Palermo (PA) CAP 90141  
CF/P.IVA 05052720827  
Legale rappresentante  
Avv. Fabrizio Rome