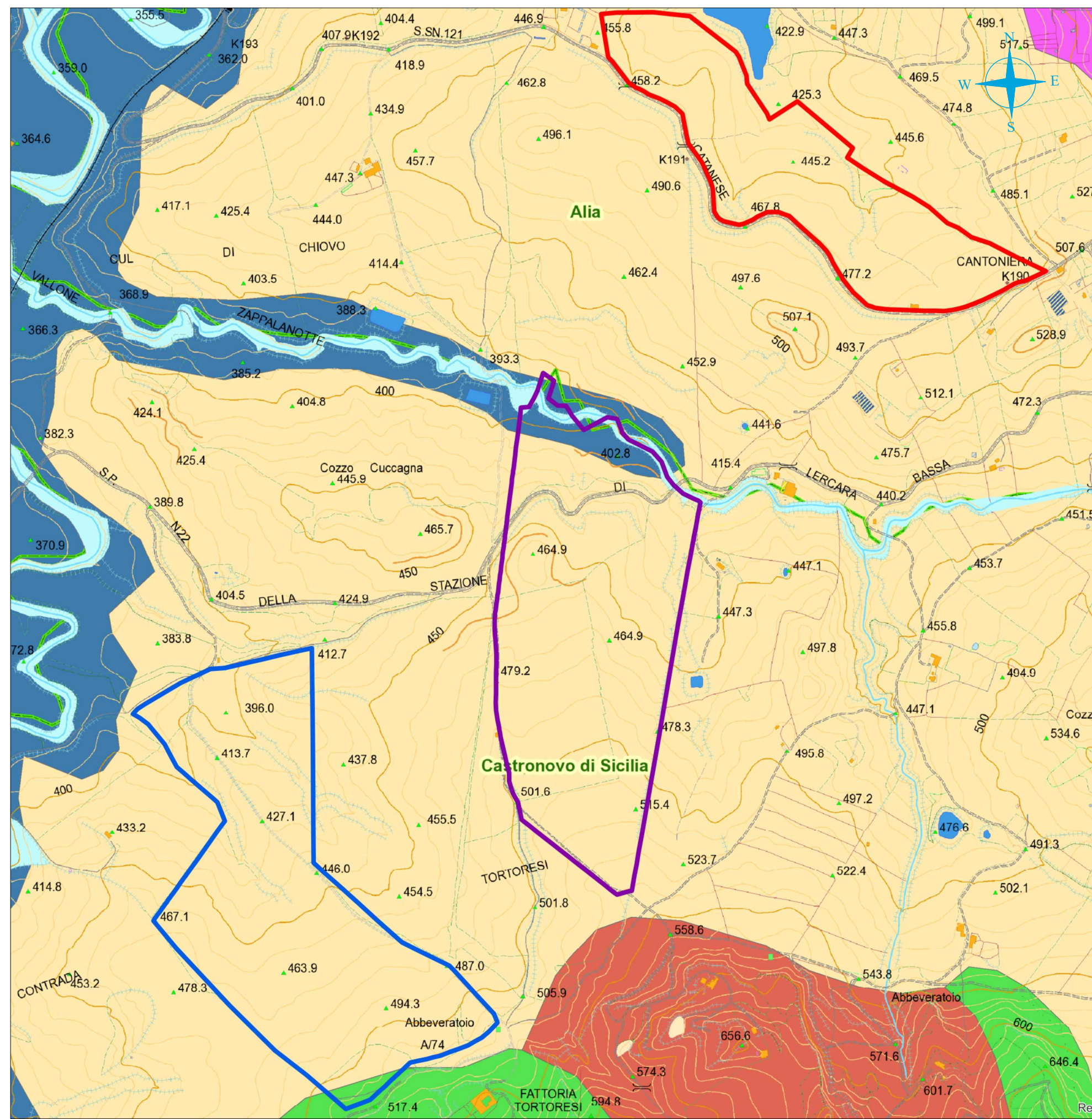
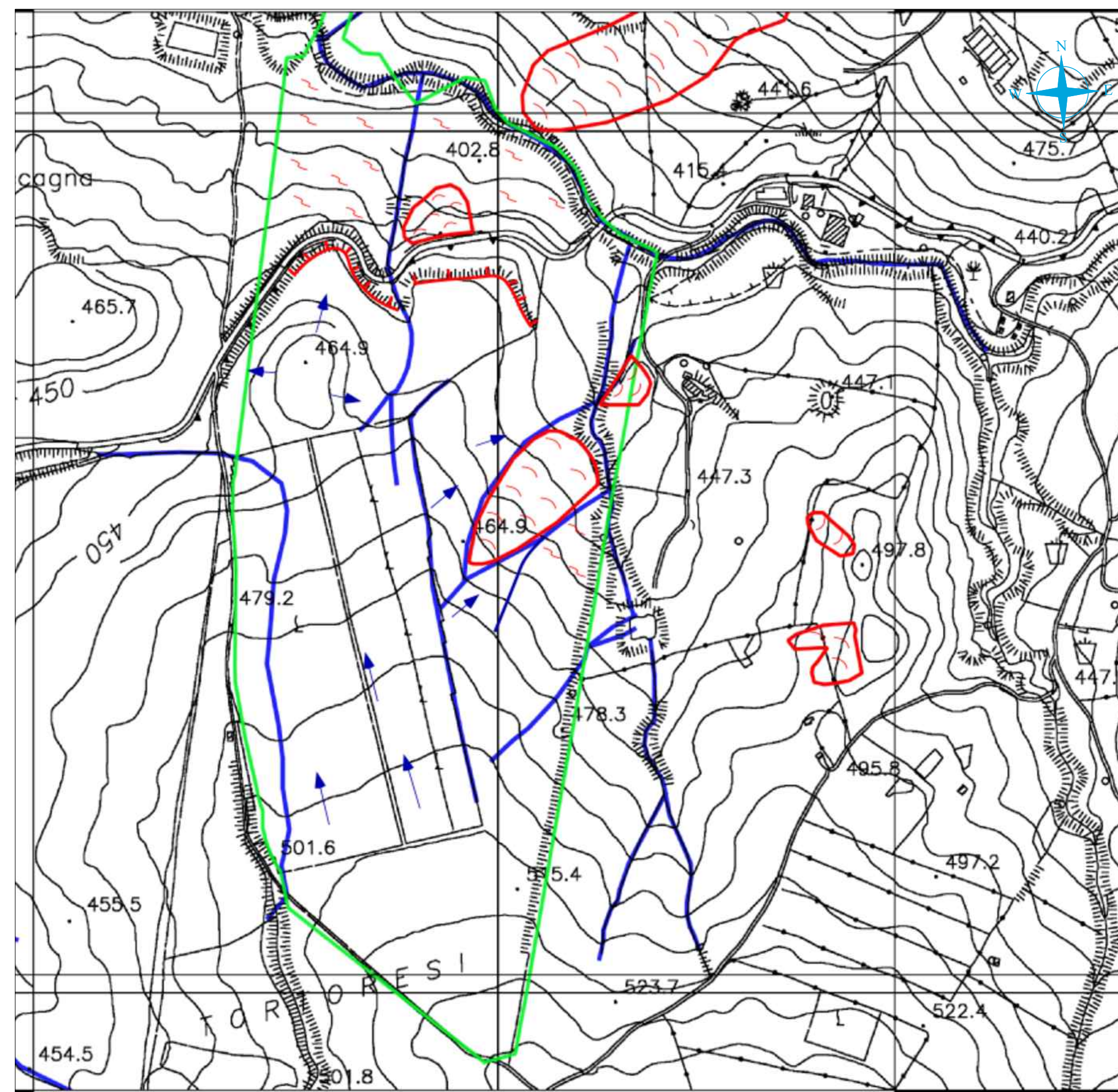


Carta Geologica - scala 1/10.000



Carta Geomorfologica Area 2 - scala 1/10.000



LEGGENDA

Legenda

Carta geolitologica

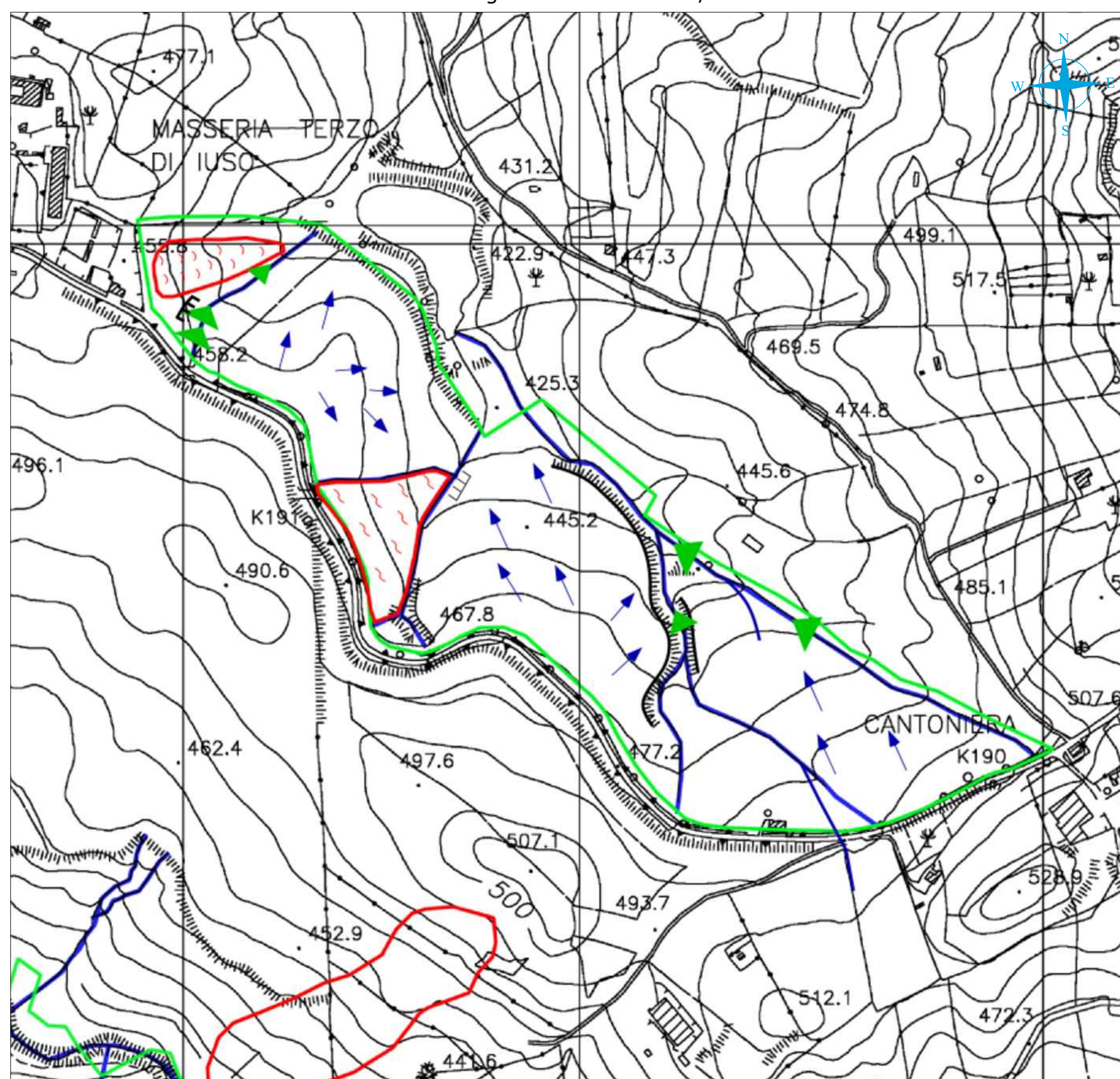
- Alluvioni
- Arenarie molassiche
- Conglomerati poligenici
- Quarzarenite limidiche
- Sequenze miste prevalentemente argillose

Legenda

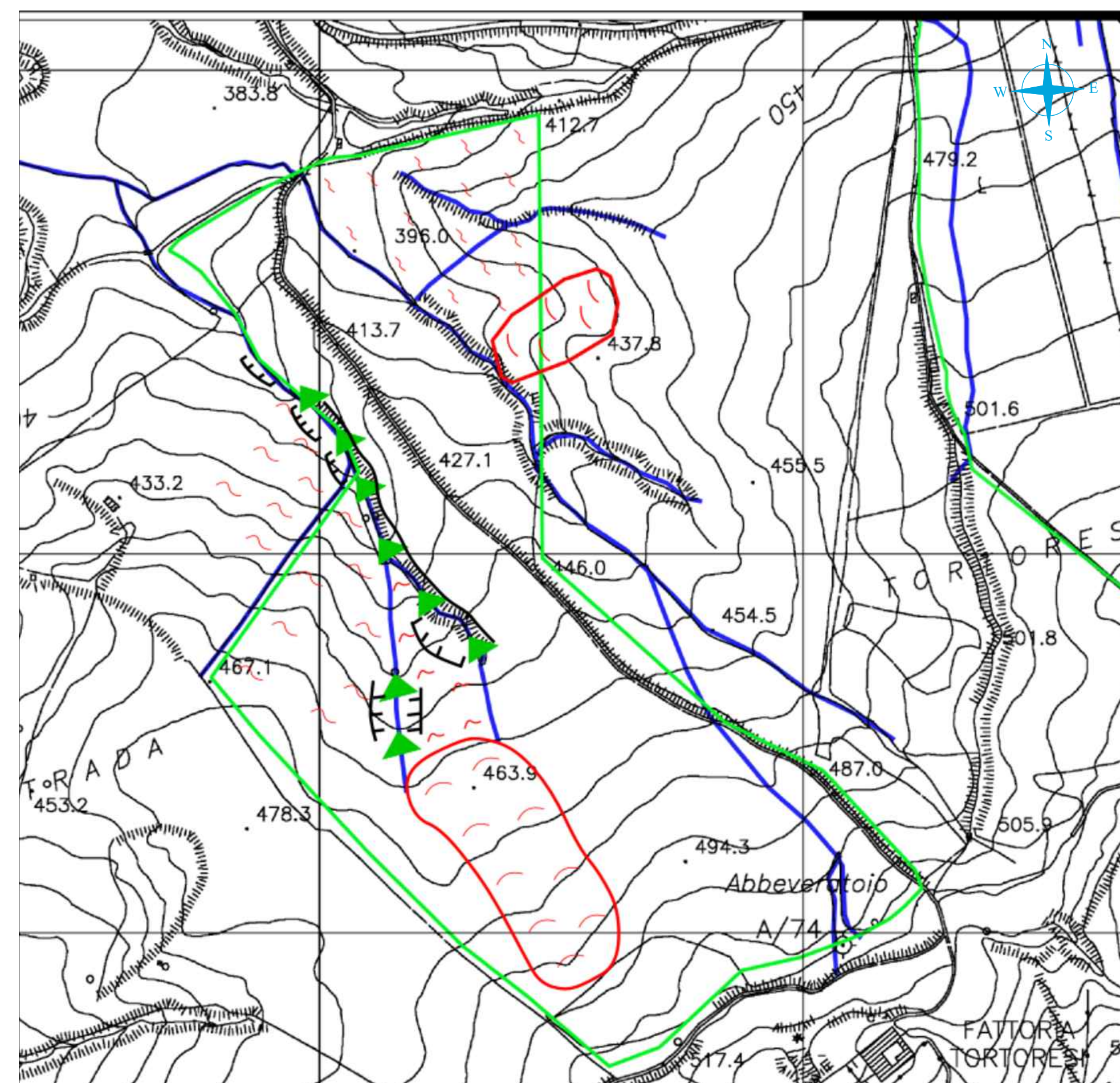
- FRANA di deformazione superficiale lenta
- Area a franosità diffusa
- Solchi di erosione
- Impluvi
- Direzione scorrimento acque

- ZONA 1
- ZONA 2
- ZONA 3

Carta Geomorfologica Area 1 - scala 1/10.000



Carta Geomorfologica Area 3 - scala 1/10.000



DS ITALIA 4 srl

fabroen

COSMOTEC

IRIT



COMUNE DI CASTRONOVO DI SICILIA
Zona Metropolitana di Palermo

Relazione Geologica a supporto del Progetto per la realizzazione di un Impianto Agrifotovoltaico denominato "DS11 CASTRONOVO" della potenza di 45,988 KWp e potenza di immissione 38.330 kW e delle relative opere connesse nei Comuni di Castronovo di Sicilia (Pa) ed Alia (Pa).

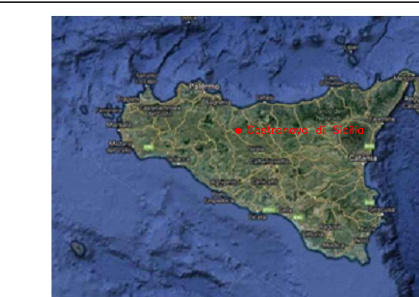


TAVOLA CARTE TEMATICHE-CARTA GEOLOGICA E GEOMORFOLOGICA

Carta Geologica - scala 1:10.000
Carta Geomorfologica Area 1 - scala 1:10.000
Carta Geomorfologica Area 2 - scala 1:10.000
Carta Geomorfologica Area 3 - scala 1:10.000

| | | | | | | |
|-----------------------|---------------|----------------------------|----------------------------|------------------------------|------------|-------------|
| SCALA: | FORMATO: | CODICE ELABORATO: | DATA DI PRIMA EMISSIONE: | CODICE IDENTIFICATIVO TERNA: | REVISIONE: | REDATTO: |
| | | DSI4_GEO | 10/10/2022 | 202101692 | REV 01 | |
| PROT.: | FOGLIO: | DATA DI SECONDA EMISSIONE: | CODICE IDENTIFICATIVO DS4: | DESCRIZIONE: | | ESECUITO: |
| CASTRONOVO DI SICILIA | 1/1 | | DSI4 CASTRONOVO | Relazione Geologica | | |
| FILE DWG: | ID ELABORATO: | LIVELLO DI PROGETTAZIONE: | | | | VERIFICATO: |
| PLANIMETRIA_LAYOUT | RS06EPD0077A0 | DEFINITIVO | | | | |

I PROGETTISTI

| | | |
|-----------------------------|-----------------------------|-------------------------------|
| Ing. Giuseppe Lo Presti | Arch. Calogero Morreale | Geologo Giovanni Pantaleo |
| | | |

| | |
|--|---|
| COMMITTENTE DS ITALIA 4 srl Sede legale via del Piabiccio n. 112 Roma (RM) CAP 000186 CF/P.IVA: 15946501002 Legale rappresentante Antonio Macias Toscano | SVILUPPATORE FABROEN srl Sede legale via Brunetto Latini n. 11 Palermo (PA) CAP 90141 CF/P.IVA 05052720827 Legale rappresentante Avv. Fabrizio Rome |
|--|---|