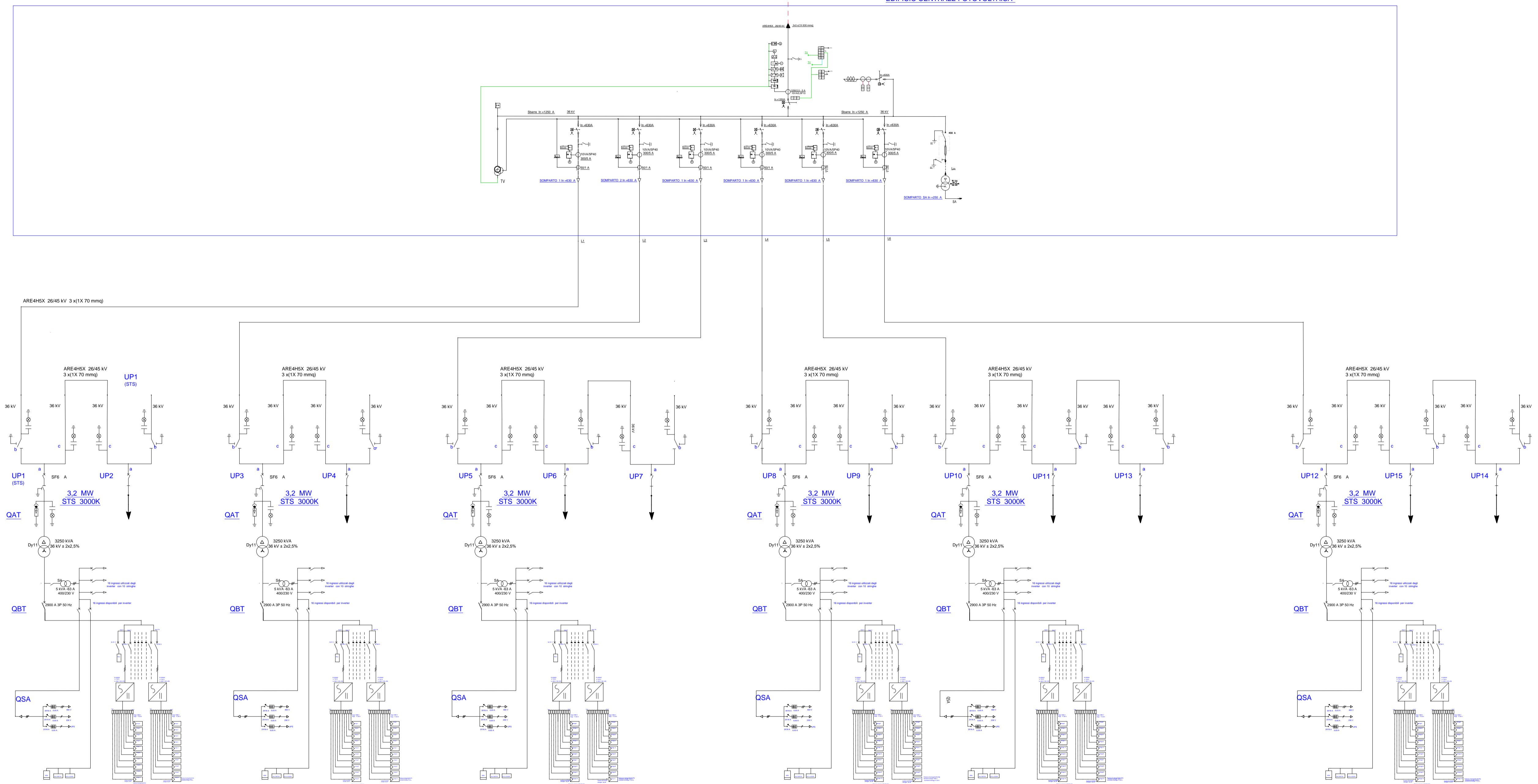


EDIFICIO CENTRALE FOTOVOLTAICA



- Sistema di sbarre in aria 1250 A**
- Interruttori in SF6 estraibili .
  - TA toroidali di linea /5A
  - Vesercizio 36 kV
  - Visioamento = 45 kV
  - I nominale = 630 A ( I cc = 16 kA I cr = 31,5 kA)
  - TVC di sbarra
  - Scomparto TR 250 kVA ausiliario
- Protezioni**
- 50 max corrente istantanea
  - 51 max corrente ritardata
  - 51N max corrente terra
  - 27 minima tensione stellata e di fase
  - 59 max tensione
  - 59vo max tensione Vo
  - 81 max e min frequenza 50Hz
  - 67N direzionale di terra

**DS ITALIA 4 s.r.l.** **fabroen** **COMPTON** **ELITE**

Regione Siciliana  
**COMUNE DI CASTRONOVO DI SICILIA E ALIA**  
 CITTÀ METROPOLITANA DI PALERMO

PROGETTO PER LA REALIZZAZIONE DI UN IMPIANTO AGROFOTVOLTAICO DENOMINATO "DSI CASTRONOVO" DELLA POTENZA DI PICCO DI 45.988 KWp E POTENZA DI IMMISSIONE 38.330 KW E DELLE RELATIVE OPERE CONNESSE NEI COMUNI DI CASTRONOVO DI SICILIA (PA) ED ALIA (PA)

**SCHEMA UNIFILARE SCOMPARTI 36 KV**

FOGLIO: 01/01	DATA: 27/12/2022	PROGETTO: 202201692	REVISIONI:	SCALE:
PROG.:	DATA DI SECONDA PRESENTAZIONE: 01/02/2023	PROIEZIONE:	ESECUTIVO:	
ID ELABORATO:	RS06EP0098A0	STATO DI PRODUZIONE:	DEFINITIVO	

**PROGETTISTI**

**COMITENTE**  
 DS ITALIA 4 s.r.l.  
 Sede legale: VIA DEL PREDESCITO 112  
 00194 ROMA (RM)  
 C.F.P. IVA: 03485010002  
 LEGALE RAPPRESENTANTE:  
 Antonio Nacis Toscana

**SVILUPPATORE**  
 FABROEN s.r.l.  
 Sede legale: VIA BRUNETTI LETTAI n. 11  
 00194 ROMA (RM)  
 C.F.P. IVA: 0342720871  
 LEGALE RAPPRESENTANTE:  
 Avv. Fabrizio Romeo

Ai sensi di legge è conservata valida l'originale con cui è conformato il presente elaborato.