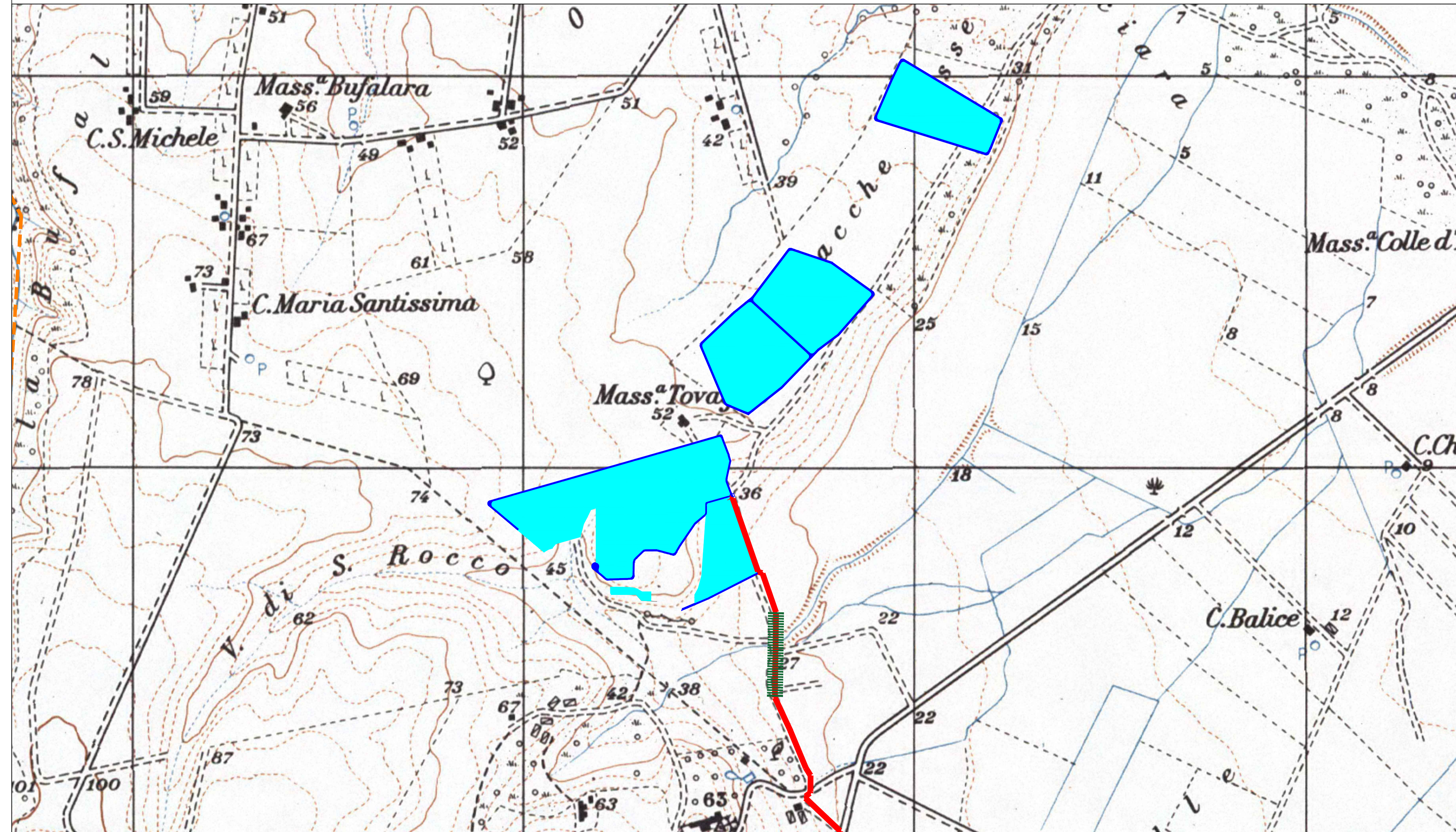
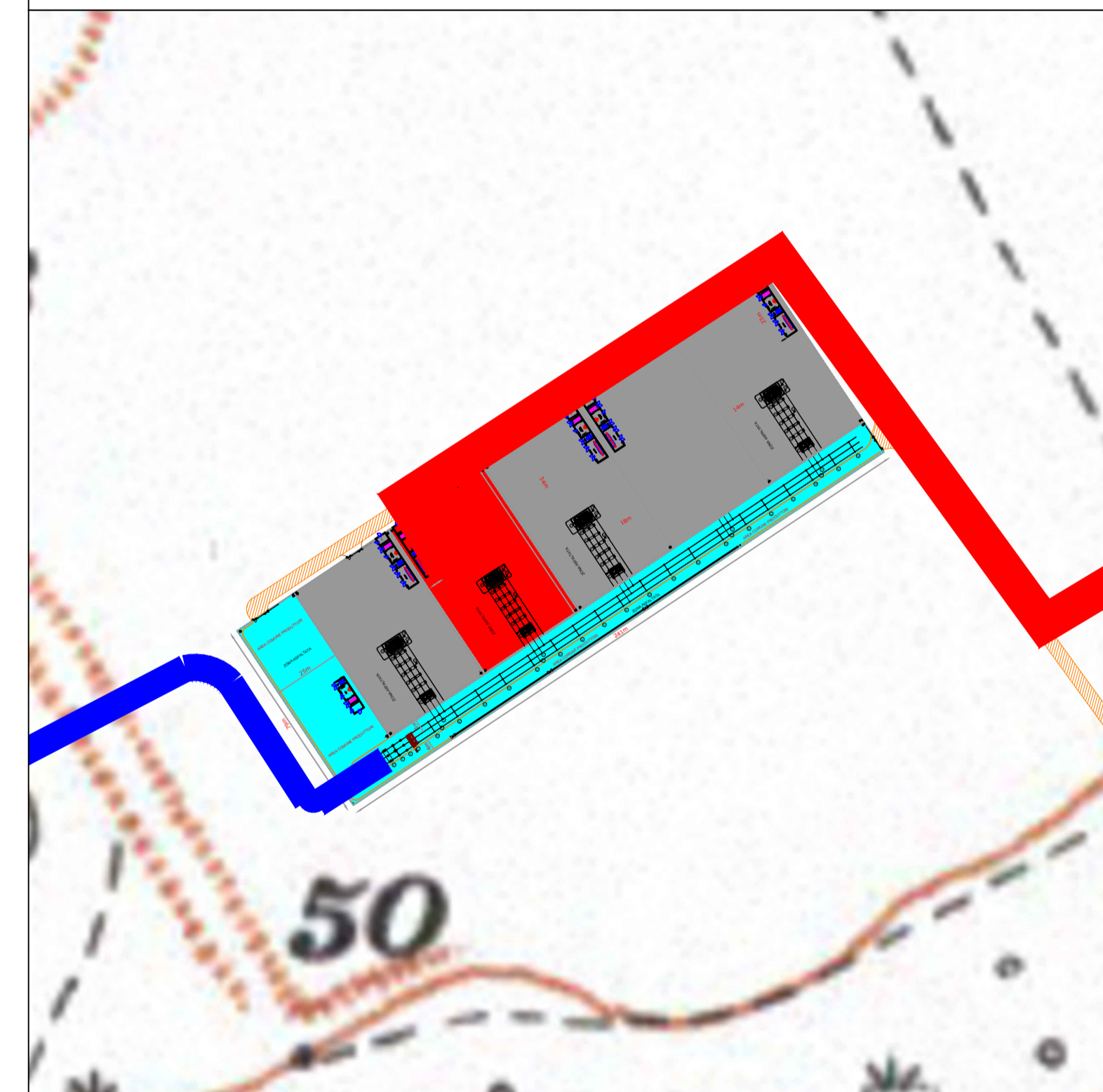


Nuova Stazione Elettrica di Trasformazione della RTN a 380/150 kV già autorizzata con Determina n° 15 del 13.03.2017

SSE Produttore

DETTAGLIO IMPIANTO SU CARTOGRAFIA I.G.M. - SCALA 1:6.000

DETTAGLIO SOTTOSTAZIONE SU CARTOGRAFIA I.G.M. - SCALA 1:2.000



<p><b>PACIFICO</b> PACIFICO ACQUAMARINA S.p.A. Via S. Paolo, 101 - 71015 San Paolo di Civitate (FG) Tel. 085 228107 - Fax 085 242451 E-Mail: pacifico@pacifico.it Ordine Ingeg. Impieg. della Provincia di Foggia n° 1/154</p>	<p><b>PLAN A ENERGY S.R.L.</b> Via S. Paolo, 101 - 71015 San Paolo di Civitate (FG) Tel. 085 228107 - Fax 085 242451 E-Mail: plan.a.energy@pacifico.it Ordine Ingeg. Impieg. della Provincia di Foggia n° 1/154</p>
<p><b>STUDIO INGEGNERIA ELETTRICA MEZZINA</b> snc Via S. Paolo, 101 - 71015 San Paolo di Civitate (FG) Tel. 085 228107 - Fax 085 242451 E-Mail: studioingegneriaelettrica@pacifico.it Ordine Ingeg. Impieg. della Provincia di Foggia n° 1/154</p>	<p><b>Università di Foggia</b> Dipartimento di Ingegneria Elettrica, Elettronica e Informatica Via S. Paolo, 101 - 71015 San Paolo di Civitate (FG) Tel. 085 228107 - Fax 085 242451 E-Mail: universita@pacifico.it Ordine Ingeg. Impieg. della Provincia di Foggia n° 1/154</p>
<p><b>Dott. Biol. Leonardo Becarini</b> Via S. Paolo, 101 - 71015 San Paolo di Civitate (FG) Tel. 085 228107 - Fax 085 242451 E-Mail: leonardo.becarini@pacifico.it Ordine Ingeg. Impieg. della Provincia di Foggia n° 1/154</p>	<p><b>Dott.ssa Anastasia Agnoli</b> Via S. Paolo, 101 - 71015 San Paolo di Civitate (FG) Tel. 085 228107 - Fax 085 242451 E-Mail: anastasia.agnoli@pacifico.it Ordine Ingeg. Impieg. della Provincia di Foggia n° 1/154</p>
<p><b>Dott. Biol. Elisa Gatto</b> Via S. Paolo, 101 - 71015 San Paolo di Civitate (FG) Tel. 085 228107 - Fax 085 242451 E-Mail: elisa.gatto@pacifico.it Ordine Ingeg. Impieg. della Provincia di Foggia n° 1/154</p>	<p><b>Dott. Nazario Di Lella</b> Via S. Paolo, 101 - 71015 San Paolo di Civitate (FG) Tel. 085 228107 - Fax 085 242451 E-Mail: nazario.di.lella@pacifico.it Ordine Ingeg. Impieg. della Provincia di Foggia n° 1/154</p>
<p><b>Dott. Fabio Mastrogiovanni</b> Via S. Paolo, 101 - 71015 San Paolo di Civitate (FG) Tel. 085 228107 - Fax 085 242451 E-Mail: fabio.mastrogiovanni@pacifico.it Ordine Ingeg. Impieg. della Provincia di Foggia n° 1/154</p>	<p><b>Arch. Cristiano Farnelli</b> Via S. Paolo, 101 - 71015 San Paolo di Civitate (FG) Tel. 085 228107 - Fax 085 242451 E-Mail: cristiano.farnelli@pacifico.it Ordine Ingeg. Impieg. della Provincia di Foggia n° 1/154</p>
<p><b>NOSTOI S.p.A.</b> Via S. Paolo, 101 - 71015 San Paolo di Civitate (FG) Tel. 085 228107 - Fax 085 242451 E-Mail: nostoi@pacifico.it Ordine Ingeg. Impieg. della Provincia di Foggia n° 1/154</p>	<p><b>Dott. Agr. Alfonso Mogavero</b> Via S. Paolo, 101 - 71015 San Paolo di Civitate (FG) Tel. 085 228107 - Fax 085 242451 E-Mail: alfonso.mogavero@pacifico.it Ordine Ingeg. Impieg. della Provincia di Foggia n° 1/154</p>
<p><b>Ing. Antonio Falcone</b> Via S. Paolo, 101 - 71015 San Paolo di Civitate (FG) Tel. 085 228107 - Fax 085 242451 E-Mail: antonio.falcone@pacifico.it Ordine Ingeg. Impieg. della Provincia di Foggia n° 1/154</p>	<p><b>Ing. Tommaso Monaco</b> Via S. Paolo, 101 - 71015 San Paolo di Civitate (FG) Tel. 085 228107 - Fax 085 242451 E-Mail: tommaso.monaco@pacifico.it Ordine Ingeg. Impieg. della Provincia di Foggia n° 1/154</p>
<p><b>Dott. Agr. Barbara Marinacci</b> Via S. Paolo, 101 - 71015 San Paolo di Civitate (FG) Tel. 085 228107 - Fax 085 242451 E-Mail: barbara.marinacci@pacifico.it Ordine Ingeg. Impieg. della Provincia di Foggia n° 1/154</p>	<p><b>Geo. Matteo Occhiochiasso</b> Via S. Paolo, 101 - 71015 San Paolo di Civitate (FG) Tel. 085 228107 - Fax 085 242451 E-Mail: matteo.occhiochiasso@pacifico.it Ordine Ingeg. Impieg. della Provincia di Foggia n° 1/154</p>
<p><b>Progetto definitivo per la realizzazione di un impianto Agri-Fotovoltaico denominato "TOVAGLIA" nel territorio comunale di Serracapriola (FG) per una potenza complessiva di 26,557 MWp nonché delle opere connesse ed infrastrutture indispensabili alla costruzione e all'esercizio dell'impianto</b></p>	
<p>Ministero dell'ambiente e della Sicurezza Energetica</p>	<p>REGIONE PUGLIA</p>
<p>96WX1A8</p>	<p>96WX1A8</p>
<p>00</p>	<p>28/10/2022</p>
<p>Rev</p>	<p>Data</p>
<p>Obj</p>	<p>Descrizione della revisione</p>
<p>Elaborazione</p>	<p>Verifica</p>
<p>Approvazione</p>	<p>Approvazione</p>
<p>Scalari: 1:30.000</p>	<p>Formato: A4</p>