

REGIONE PUGLIA PROVINCIA DI FOGGIA

PACIFICO PLAN A ENERGY S.R.L.

STUDIO INGEGNERIA ELETTRICA MEZZA GEM. Ing. Antonio MEZZA GEM. (C.F. 001148407) Via S. Leonardo 10/11 - 71013 LECCE (LE) - Tel. 0832/20711 - Fax 0832/20712 - E-mail: info@mezza.com - Office: info@mezza.com

Dott. Biol. Leonardo Becarioli Via S. Leonardo 10/11 - 71013 LECCE (LE) - Tel. 0832/20711 - Fax 0832/20712 - E-mail: info@mezza.com - Office: info@mezza.com

Dott. Elias Gatto Via S. Leonardo 10/11 - 71013 LECCE (LE) - Tel. 0832/20711 - Fax 0832/20712 - E-mail: info@mezza.com - Office: info@mezza.com

Dott. Fabio Mastropasqua Via S. Leonardo 10/11 - 71013 LECCE (LE) - Tel. 0832/20711 - Fax 0832/20712 - E-mail: info@mezza.com - Office: info@mezza.com

Dott. Maria Grazia Liseno Via S. Leonardo 10/11 - 71013 LECCE (LE) - Tel. 0832/20711 - Fax 0832/20712 - E-mail: info@mezza.com - Office: info@mezza.com

STUDIO FALCONE Ing. Antonio Falcone Via S. Leonardo 10/11 - 71013 LECCE (LE) - Tel. 0832/20711 - Fax 0832/20712 - E-mail: info@mezza.com - Office: info@mezza.com

Dott. Agr. Barbara Marinucci Via S. Leonardo 10/11 - 71013 LECCE (LE) - Tel. 0832/20711 - Fax 0832/20712 - E-mail: info@mezza.com - Office: info@mezza.com

Università di Foggia Dipartimento di Scienze Agrarie, Alimentari e Ambientali (DIAA) Via Arancio 100 - 71122 FOGGIA (FG) - Tel. 0881/281111 - Fax 0881/281112 - E-mail: diaa@unifoggia.it - Office: diaa@unifoggia.it

Dott.ssa Anastasi Agnoli Via Arancio 100 - 71122 FOGGIA (FG) - Tel. 0881/281111 - Fax 0881/281112 - E-mail: anastasi@unifoggia.it - Office: anastasi@unifoggia.it

Dott. Nazario Di Lalla Via Arancio 100 - 71122 FOGGIA (FG) - Tel. 0881/281111 - Fax 0881/281112 - E-mail: nazario@unifoggia.it - Office: nazario@unifoggia.it

Arch. Gaetano Fomanelli Via Arancio 100 - 71122 FOGGIA (FG) - Tel. 0881/281111 - Fax 0881/281112 - E-mail: g.fomanelli@unifoggia.it - Office: g.fomanelli@unifoggia.it

Dott. Agr. Alfonso Mogavero Via Arancio 100 - 71122 FOGGIA (FG) - Tel. 0881/281111 - Fax 0881/281112 - E-mail: alfonso@unifoggia.it - Office: alfonso@unifoggia.it

Ing. Tommaso Monaco Via Arancio 100 - 71122 FOGGIA (FG) - Tel. 0881/281111 - Fax 0881/281112 - E-mail: tommaso@unifoggia.it - Office: tommaso@unifoggia.it

Geom. Matteo Occhiochiaso Via Arancio 100 - 71122 FOGGIA (FG) - Tel. 0881/281111 - Fax 0881/281112 - E-mail: matteo@unifoggia.it - Office: matteo@unifoggia.it

Progetto definitivo per la realizzazione di un impianto Agri-Fotovoltaico denominato "TOVAGLIA" da realizzarsi in cave dismesse o da dismettere e recuperare, site in località "Masseria Tovaglia" nel territorio comunale di Serracapriola (FG) per una potenza complessiva di 26,557MWp nonché delle opere connesse ed infrastrutture indispensabili alla costruzione e all'esercizio dell'impianto

AUTORITA' PROCEDENTE V.L.A. Ministero dell'Ambiente e della Sicurezza Energetica
AUTORITA' PROCEDENTE A.U.: REGIONE PUGLIA

96WX1A8_ElaboratoGrafico_03.1.pdf

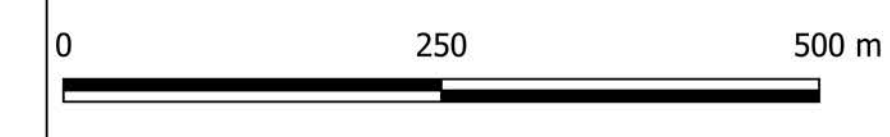
Carta della vegetazione dell'area dell'impianto agro-fotovoltaico

Rev.	00	28/10/2022	Progetto definitivo	Ing. A. Mezzana	Pacifico Acquamanni 2.5/1
Rev.				Elaborazione	Verifica
Rev.					Approvazione

Scala: Codice Pratica: **96WX1A8**

- Legenda**
- Area di studio
 - Impianto Agri-Fotovoltaico
- Vegetazione**
- Comunità con erbe infestanti delle aree coltivate
 - Comunità dei substrati artificiali
 - Comunità igrofile delle acque correnti
 - Comunità igrofile delle acque lentiche
 - Comunità ruderali degli incolti
 - Formazioni arboree con roverella, cerro e olmo
 - Macchia arbustiva
 - Prateria steppica
 - Rimboschimenti

Cartografia di base: CTR 1:5000
 Sistema di coordinate: WGS 84 / UTM zone 33N
 Fonte: Dati originali elaborati su dati rilevati in campo
 Data: Febbraio 2022



Vegetazione



Comunità con erbe infestanti delle aree coltivate Comunità dei substrati artificiali



Comunità igrofile delle acque correnti Rimboschimenti



Comunità ruderali degli incolti Formazioni arboree con roverella, cerro e olmo



Macchia arbustiva Prateria steppica

Descrizione

Comunità con erbe infestanti delle aree coltivate: Vegetazione di erbe nitrofile, infestanti nelle colture o colonizzanti i muri a secco. [Syntaxa: Stellarietetea mediae, Parietarietetea judaicae]
 Comunità dei substrati artificiali: Comunità nitrofile, pioniere, di terofite ed emicriptofite, su suoli calpestati, strade, muri, aiuole, fabbricati, impianti per la produzione energetica. [Syntaxa: Stellarietetea mediae, Parietarietetea judaicae, Polygono arenastri-Poetea annuae]
 Comunità igrofile delle acque correnti: Comunità pioniere ricche in specie erbacee perenni stolonifere, che si sviluppano su suoli limosi, che restano umidi per lungo tempo o temporaneamente inondate; lungo le rive con acque ricche in azoto e fosforo. [Syntaxa: Paspalo distichi-Agrostion semiverticillatae]
 Comunità igrofile delle acque lentiche: Comunità di idrofite che colonizzano acque dolci o sub-salmastre, artificiali o seminaturali. [Syntaxa: Lemnetea minoris]
 Comunità ruderali degli incolti: Comunità erbacee, pioniere, sinantropiche, ruderali e nitrofile, su suoli ricchi di sostanza organica. [Syntaxa: Chenopodio-Stellarietetea; Artemisietetea vulgaris]
 Formazioni arboree con roverella, cerro e olmo: Bosco a dominanza di querce, quali roverella (Quercus pubescens) e cerro (Quercus cerris), a cui si accompagnano altre specie meso-igrofile a foglia caduca, come l'olmo (Ulmus glabra). Le condizioni edafiche ottimali si realizzano sui suoli alluvionali per lo più lungo i corsi d'acqua o sui terreni dove la falda freatica si mantiene ad un livello elevato ma non affiorante. [Syntaxa: Quercio-Fagetetea]
 Macchia arbustiva: Vegetazione di macchia costituita da sclerofille caducifoglie o sempreverdi. Rappresentano stadi di degradazione del bosco o di evoluzione della prateria steppica. [Rhamno catharticae-Prunetea spinosae, Quercetetea ilicis]
 Prateria steppica: Praterie perenni (in minima parte anche annuali), xerofile, a carattere steppico, e dominate da graminacee cespitose; su suoli soggetti al pascolamento.
 Rimboschimenti: Boschi d'impianto, generalmente colonizzati da piante della macchia mediterranea.