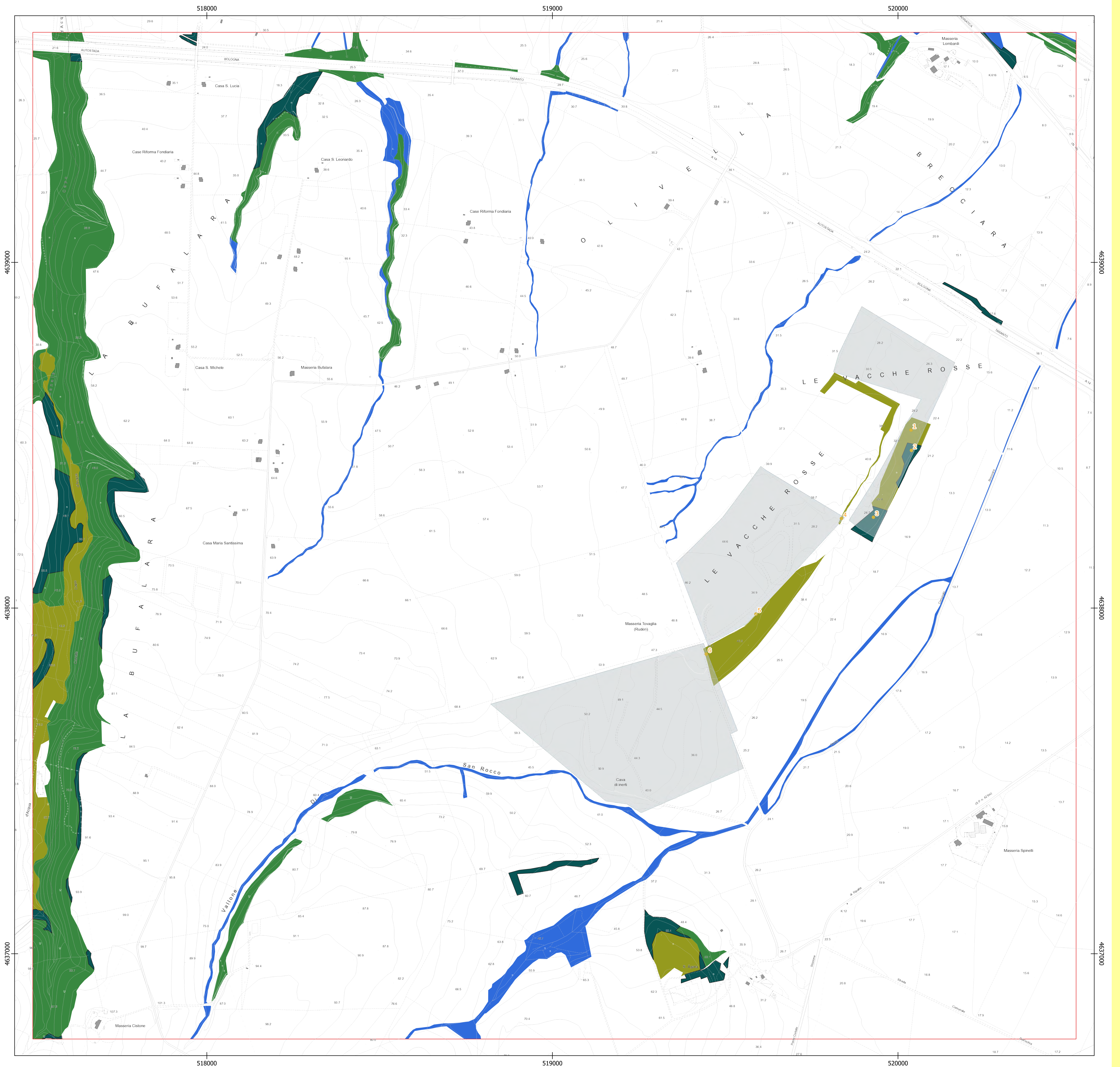


<b>PACIFICO</b> PACIFICO ACQUAMARINA 2 S.p.A. Via S. Maria, 22   71024 Serracapriola (FG) Tel. 0882.228171   Fax. 0882.243851 E-Mail: info@pacifico2.it   P. Fax: 0882.243851				
<b>plan</b> PLAN A ENERGY S.R.L. Via S. Maria, 22   71024 Serracapriola (FG) Tel. 0882.228171   Fax. 0882.243851 E-Mail: info@planenergy.it   P. Fax: 0882.243851				
<b>STUDIO INGEGNERIA ELETTRICA</b> MEZZA S.p.A. Ing. Antonio Via S. Maria, 22   71024 Serracapriola (FG) Tel. 0882.228171   Fax. 0882.243851 E-Mail: info@mezza.it   P. Fax: 0882.243851	<b>Università di Foggia</b> Dipartimento di Scienze Agrarie, Alimentari, Ambientali e Nutrizionali (DIPSA) Via Arco Bontadei, 1   71100 Foggia (FG) Tel. 0881.305111   Fax. 0881.305112 E-Mail: info@unifoggia.it   P. Fax: 0881.305112			
<b>Dott. Biol. Leonardo Beccarisi</b> Via S. Maria, 22   71024 Serracapriola (FG) Tel. 0882.228171   Fax. 0882.243851 E-Mail: leonardo.beccarisi@pacifico2.it	<b>Dott.ssa Anastasia Agnoli</b> Via S. Maria, 22   71024 Serracapriola (FG) Tel. 0882.228171   Fax. 0882.243851 E-Mail: anastasia.agnoli@pacifico2.it			
<b>Dott. Biol. Elisa Gatto</b> Via S. Maria, 22   71024 Serracapriola (FG) Tel. 0882.228171   Fax. 0882.243851 E-Mail: elisa.gatto@pacifico2.it	<b>Dott. Nazario Di Lella</b> Via S. Maria, 22   71024 Serracapriola (FG) Tel. 0882.228171   Fax. 0882.243851 E-Mail: nazario.dilella@pacifico2.it			
<b>Dott. Fabio Mastropasqua</b> Via S. Maria, 22   71024 Serracapriola (FG) Tel. 0882.228171   Fax. 0882.243851 E-Mail: fabio.mastropasqua@pacifico2.it	<b>Arch. Gaetano Fornarelli</b> Via Filadelfo, 11   71024 Serracapriola (FG) Tel. 0882.228171   Fax. 0882.243851 E-Mail: g.fornarelli@pacifico2.it			
<b>NOSTOI s.r.l.</b> Dott.ssa Maria Grazia Liseno Via S. Maria, 22   71024 Serracapriola (FG) Tel. 0882.228171   Fax. 0882.243851 E-Mail: maria.grazia.liseno@nostoi.it	<b>Dott. Agr. Alfonso Mogavero</b> Via S. Maria, 22   71024 Serracapriola (FG) Tel. 0882.228171   Fax. 0882.243851 E-Mail: alfonso.mogavero@pacifico2.it			
<b>STUDIO FALCONE</b> Ing. Antonio Falcone Via S. Maria, 22   71024 Serracapriola (FG) Tel. 0882.228171   Fax. 0882.243851 E-Mail: antonio.falcone@pacifico2.it	<b>STM</b> Ing. Tommaso Monaco Via S. Maria, 22   71024 Serracapriola (FG) Tel. 0882.228171   Fax. 0882.243851 E-Mail: tommaso.monaco@pacifico2.it			
<b>Dott. Agr. Barnaba Marinacci</b> Via S. Maria, 22   71024 Serracapriola (FG) Tel. 0882.228171   Fax. 0882.243851 E-Mail: barnaba.marinacci@pacifico2.it	<b>Geom. Matteo Occhiochioso</b> Via S. Maria, 22   71024 Serracapriola (FG) Tel. 0882.228171   Fax. 0882.243851 E-Mail: matteo.occhiochioso@pacifico2.it			
<b>Progetto definitivo per la realizzazione di un impianto Agri-Fotovoltaico denominato "TOVAGLIA" da realizzarsi in cave dismesse o da dismettere e recuperare, site in località "Masseria Tovaglia" nel territorio comunale di Serracapriola (FG) per una potenza complessiva di 26,557MWp nonché delle opere connesse ed infrastrutture indispensabili alla costruzione e all'esercizio dell'impianto</b>				
<b>AUTORITA' PROCEDENTE V.L.A. Ministero dell' Ambiente e della Sicurezza Energetica</b>				
<b>AUTORITA' PROCEDENTE A.U. REGIONE PUGLIA</b>				
<b>Nome Documento: 96WX1A8_ElaboratoGrafico_03.2.pdf</b>				
<b>Descrizione Documento: Carte delle interferenze con gli habitat target di conservazione e con gli habitat target di conservazione nell'area dell'impianto Agri-Fotovoltaico (dati rilevati)</b>				
00	28/10/2022	Progetto definitivo	Ing. A. Mezza	Pacifco Acquamarina 2 S.p.A.
Rev.	Data	Oggetto della revisione	Elaborazione	Verifica
Formato:	Codice Pratica: <b>96WX1A8</b>			

- Legenda**
- Area di studio
  - Impianto Agri-Fotovoltaico
  - Punti di interferenza dell'impianto Agri-Fotovoltaico con gli habitat target di conservazione
- Habitat target di conservazione**
- 3280: Fiumi mediterranei a flusso permanente con vegetazione dell'alleanza Paspalo-Agrostidion e con filari ripari di Salix e Populus alba (pro parte)
  - 6220\*: Percorsi substeppici di graminacee e piante annue del Thero-Brachypodietea
  - 91AA\*: Boschi orientali di quercia bianca
  - Macchia arbustiva



**Descrizione delle interferenze**

Punto	Descrizione
1	Intersezione con prati e pascoli naturali
2	Intersezione con macchia arbustiva
3	Intersezione con macchia arbustiva
4	Intersezione con prati e pascoli naturali
5	Intersezione con prati e pascoli naturali
6	Intersezione con prati e pascoli naturali

Cartografia di base: CTR 1:5000  
 Sistema di coordinate: WGS 84 / UTM zone 33N  
 Base: Elaborazione originale di dati rilevati in campo  
 Data: Febbraio 2022

