

PACIFICO PACIFICO ACQUAMARINA S.R.L. Via S. Sisto 121 - 71025 San Paolo di Civitate (FG) Tel. 0884 220717 - Fax 0884 220711 Email: info@pacificoenergia.it	plan PLAN A ENERGY S.R.L. Via S. Sisto 121 - 71025 San Paolo di Civitate (FG) Tel. 0884 220717 - Fax 0884 220711 Email: info@pacificoenergia.it
STUDIO INGEGNERIA ELETTRICA MZZNO & C. Ing. Antonio MZZNO Via S. Sisto 121 - 71025 San Paolo di Civitate (FG) Tel. 0884 220717 - Fax 0884 220711 Email: info@pacificoenergia.it	Università di Foggia Dipartimento di Ingegneria Agraria, Alimentare, Ambientale e Agroforestale (DIAGAA) Via S. Sisto 121 - 71025 San Paolo di Civitate (FG) Tel. 0884 220717 - Fax 0884 220711 Email: info@pacificoenergia.it
Dott. Biol. Leonardo Becarini Via S. Sisto 121 - 71025 San Paolo di Civitate (FG) Tel. 0884 220717 - Fax 0884 220711 Email: info@pacificoenergia.it	Dott.ssa Anastasia Agnoli Via S. Sisto 121 - 71025 San Paolo di Civitate (FG) Tel. 0884 220717 - Fax 0884 220711 Email: info@pacificoenergia.it
Dott. Biol. Elisa Gatto Via S. Sisto 121 - 71025 San Paolo di Civitate (FG) Tel. 0884 220717 - Fax 0884 220711 Email: info@pacificoenergia.it	Dott. Nazario Di Lalla Via S. Sisto 121 - 71025 San Paolo di Civitate (FG) Tel. 0884 220717 - Fax 0884 220711 Email: info@pacificoenergia.it
Dott. Fabio Mastropasqua Via S. Sisto 121 - 71025 San Paolo di Civitate (FG) Tel. 0884 220717 - Fax 0884 220711 Email: info@pacificoenergia.it	Arch. Gaetano Fornarelli Via S. Sisto 121 - 71025 San Paolo di Civitate (FG) Tel. 0884 220717 - Fax 0884 220711 Email: info@pacificoenergia.it
NOSTOIA s.r.l. Dott.ssa Maria Grazia Liseno Via S. Sisto 121 - 71025 San Paolo di Civitate (FG) Tel. 0884 220717 - Fax 0884 220711 Email: info@pacificoenergia.it	Dott. Alfonso Mogavero Via S. Sisto 121 - 71025 San Paolo di Civitate (FG) Tel. 0884 220717 - Fax 0884 220711 Email: info@pacificoenergia.it
STUDIO FALCONE Ing. Antonio Falcone Via S. Sisto 121 - 71025 San Paolo di Civitate (FG) Tel. 0884 220717 - Fax 0884 220711 Email: info@pacificoenergia.it	STM Ing. Tommaso Monaco Via S. Sisto 121 - 71025 San Paolo di Civitate (FG) Tel. 0884 220717 - Fax 0884 220711 Email: info@pacificoenergia.it
Dott. Agr. Barbara Marinosci Via S. Sisto 121 - 71025 San Paolo di Civitate (FG) Tel. 0884 220717 - Fax 0884 220711 Email: info@pacificoenergia.it	Geom. Matteo Occhiocchioso Via S. Sisto 121 - 71025 San Paolo di Civitate (FG) Tel. 0884 220717 - Fax 0884 220711 Email: info@pacificoenergia.it
Progetto definitivo per la realizzazione di un impianto Agri-Fotovoltaico denominato "TOVAGLIA" da realizzarsi in cave dismesse o da dismettere e recuperare, site in località "Masseria Tovaglia" nel territorio comunale di Serracapriola (FG) per una potenza complessiva di 26,557MWp nonchè delle opere connesse ed infrastrutture indispensabili alla costruzione e all'esercizio dell'impianto	
AUTORITA' PROCEDENTE V.I.A. e della Sicurezza Energetica: REGIONE PUGLIA AUTORITA' PROCEDENTE A.L.: REGIONE PUGLIA	
Documento Esecutivo: 96WX1A8_ElaboratoGrafico_05.1.pdf PTCP Tutela dell'integrità fisica del territorio	
Data: 28/10/2022 Oggetto della revisione: Progetto definitivo Elaborazione: Ing. A. Mazza Verifica: Pacifico Acquamarina S.R.L. Approvazione:	Data: 28/10/2022 Oggetto della revisione: Progetto definitivo Elaborazione: Ing. A. Mazza Verifica: Pacifico Acquamarina S.R.L. Approvazione:
Formato: 96WX1A8 Codice Pratica:	Formato: 96WX1A8 Codice Pratica:

Legenda

- Area vasta (3 km)
- Perimetro dell'impianto Agri-Fotovoltaico
- Cavidotto
- Sotto Stazione Produttore

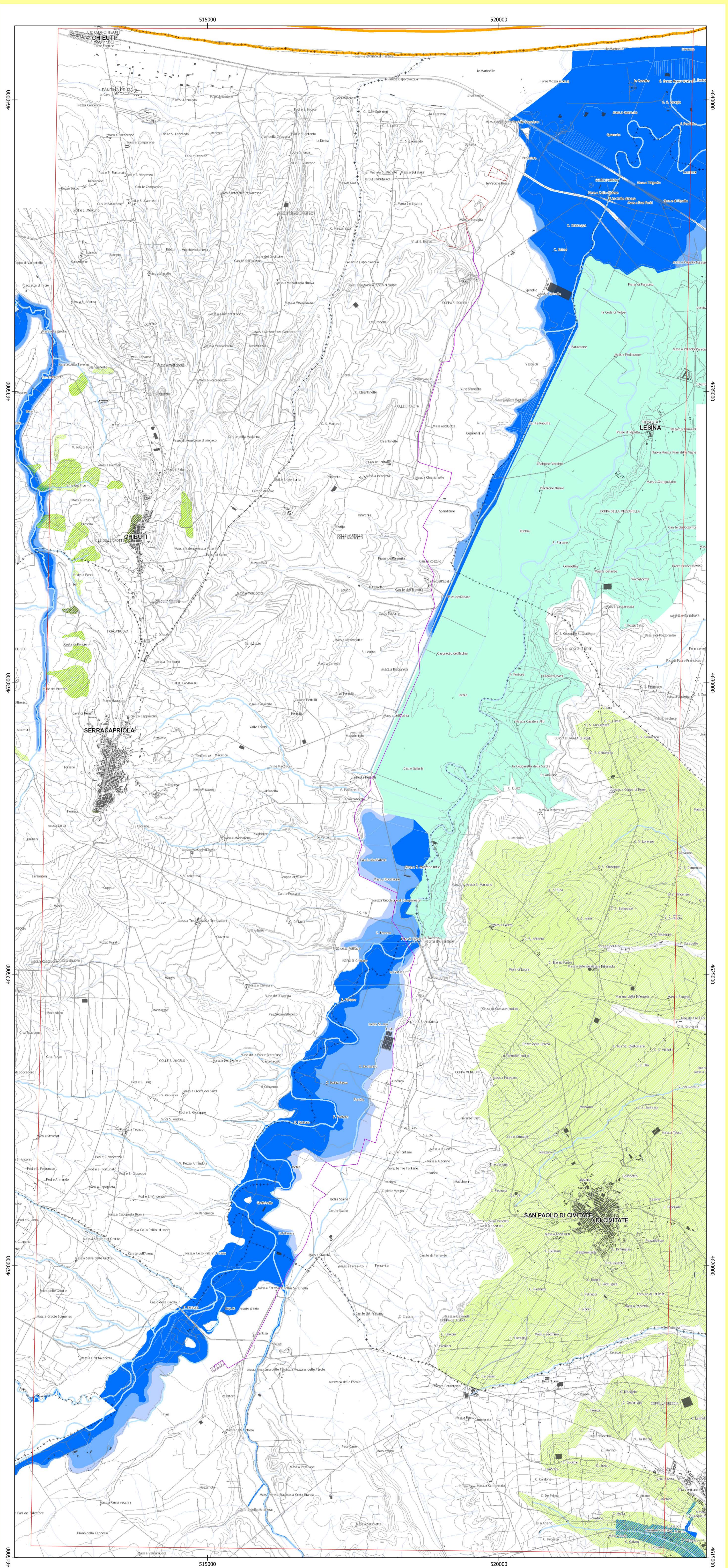
Pericolosità geomorfologica

- Area a pericolosità molto elevata (PM)
- Area a pericolosità elevata (PE)
- Area a pericolosità moderata e media (PM)
- Remanenti franosi del progetto IFI
- Codice identificativo
- Area di frana del progetto IFI
- Faglia (Carta idrogeomorfologica -AdB)
- Faglia presunta (Carta idrogeomorfologica -AdB)
- Area a dissesto diffuso (Carta idrogeomorfologica -AdB)
- Corpi frangi (Carta idrogeomorfologica -AdB)

Pericolosità idraulica

- Area soggetta a rischio idraulico elevato (RI)
- Area soggetta a rischio idraulico medio (RI)
- Area soggetta a rischio idraulico basso (RI)
- Ulteriori aree soggette a potenziale rischio idraulico (PTCP)
- Linea di riva in arretramento
- Canali d'acqua principali

0 250 500 m



Cartografia di base: IGM 1:25000
 Sistema di coordinate: WGS 84 / UTM zone 33N
 Fonte: Tavola A1 PTCP Foggia
 Data: Aprile 2022.