

PACIFICO PACIFICO ACQUAMARINA S.R.L. Via S. Paolo, 123 - 71015 San Paolo di Civitate (FG) Tel. 0884 240001 - Fax 0884 240002 E-mail: info@pacificoenergia.it	plan PLAN A ENERGY S.R.L. Via S. Paolo, 123 - 71015 San Paolo di Civitate (FG) Tel. 0884 240001 - Fax 0884 240002 E-mail: info@pacificoenergia.it				
STUDIO INGEGNERIA ELETTRICA MEZZO G. ING. INGEGNERIA Via S. Paolo, 123 - 71015 San Paolo di Civitate (FG) Tel. 0884 240001 - Fax 0884 240002 E-mail: info@pacificoenergia.it	Università di Foggia Dipartimento di Ingegneria Elettrica, Elettronica e Informatica Via Arco Bontadei, 11 - 71015 Foggia (FG) Tel. 0884 444444 - Fax 0884 444445 E-mail: info@unifoggia.it				
Dott. Biol. Leonardo Becarini Via S. Paolo, 123 - 71015 San Paolo di Civitate (FG) Tel. 0884 240001 - Fax 0884 240002 E-mail: info@pacificoenergia.it	Dott.ssa Anastasia Agnoli Via S. Paolo, 123 - 71015 San Paolo di Civitate (FG) Tel. 0884 240001 - Fax 0884 240002 E-mail: info@pacificoenergia.it				
Dott. Biol. Elisa Gatto Via S. Paolo, 123 - 71015 San Paolo di Civitate (FG) Tel. 0884 240001 - Fax 0884 240002 E-mail: info@pacificoenergia.it	Dott. Nazario Di Lella Via S. Paolo, 123 - 71015 San Paolo di Civitate (FG) Tel. 0884 240001 - Fax 0884 240002 E-mail: info@pacificoenergia.it				
Dott. Fabio Mastropasqua Via S. Paolo, 123 - 71015 San Paolo di Civitate (FG) Tel. 0884 240001 - Fax 0884 240002 E-mail: info@pacificoenergia.it	Arch. Gaetano Fomarelli Via S. Paolo, 123 - 71015 San Paolo di Civitate (FG) Tel. 0884 240001 - Fax 0884 240002 E-mail: info@pacificoenergia.it				
NOSTO s.r.l. Via S. Paolo, 123 - 71015 San Paolo di Civitate (FG) Tel. 0884 240001 - Fax 0884 240002 E-mail: info@pacificoenergia.it	Dott. Agr. Alfonso Mogavero Via S. Paolo, 123 - 71015 San Paolo di Civitate (FG) Tel. 0884 240001 - Fax 0884 240002 E-mail: info@pacificoenergia.it				
STUDIO FALCONE Via S. Paolo, 123 - 71015 San Paolo di Civitate (FG) Tel. 0884 240001 - Fax 0884 240002 E-mail: info@pacificoenergia.it	STM Via S. Paolo, 123 - 71015 San Paolo di Civitate (FG) Tel. 0884 240001 - Fax 0884 240002 E-mail: info@pacificoenergia.it				
Dott. Agr. Barbara Maribosci Via S. Paolo, 123 - 71015 San Paolo di Civitate (FG) Tel. 0884 240001 - Fax 0884 240002 E-mail: info@pacificoenergia.it	Geom. Matteo Occhiochiasso Via S. Paolo, 123 - 71015 San Paolo di Civitate (FG) Tel. 0884 240001 - Fax 0884 240002 E-mail: info@pacificoenergia.it				
Progetto definitivo per la realizzazione di un impianto Agri-Fotovoltaico denominato "TOVAGLIA" da realizzarsi in cave dismesse o da dismettere e recuperare, site in località "Masseria Tovaglia" nel territorio comunale di Serracapriola (FG) per una potenza complessiva di 26,557MWp nonché delle opere connesse ed infrastrutture indispensabili alla costruzione e all'esercizio dell'impianto					
AUTORITA' PROCEDENTE V.I.A. Ministero dell' Ambiente e della Sicurezza Energetica AUTORIZZAZIONE V.I.A. REGIONE PUGLIA					
Nome Documento: 96WX1A8_ElaboratoGrafico_05.2.pdf Descrizione Documento: PTCP: Vulnerabilità acquiferi					
00	28/10/2022	Progetto definitivo	Ing. A. Mazzina	Pacifco Acquamarina S.R.L.	
Rev.	Data	Oggetto della revisione	Elaborazione	Verifica	Approvazione
Scalari		Codice Pratica: 96WX1A8			

Legenda

- Area vasta (3 km)
- Perimetro dell'impianto Agri-Fotovoltaico
- Cavidotto
- Sotto Stazione Produttore

Vulnerabilità degli acquiferi

- Elevata
- Significativa
- Normale

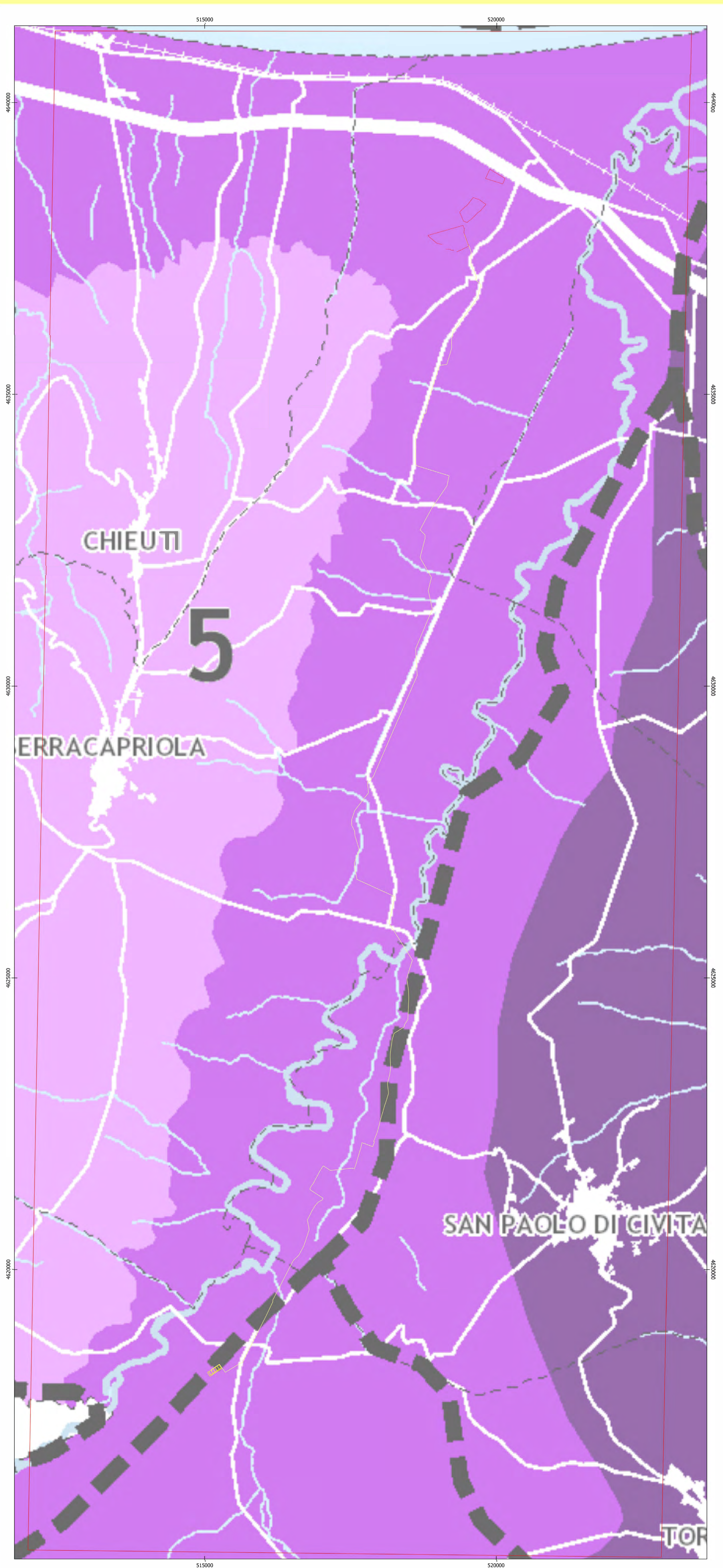
Ingressioni saline

- Ambiti paesaggistici della costa e del tavoliere

Altri elementi riportati nella tavola

- Laghi e bacini
- Corsi d'acqua principali
- Corsi d'acqua secondari

0 250 500 m



Cartografia di base: IGM 1:25000
 Sistema di coordinate: WGS 84 / UTM zone 33N
 Fonte: Tavola A2 PTCP Foggia
 Data: Maggio 2022