

REGIONE PUGLIA PROVINCIA DI FOGGIA

**PACIFICO** PACIFICO ACQUARINA S.R.L. **plan** PLAN A ENERGY S.R.L.

**STUDIO INGENIERIA ELETTRICA** **Università di Foggia**

**Dott. Biol. Leonardo Becarini** **Dott.ssa Anastasia Agnoli**

**Dott. Biol. Elisa Gatto** **Dott. Nazario Di Lalla**

**Dott. Fabio Mastrosqua** **Arch. Gaetano Fornarelli**

**NOSTO s.r.l.** **Dott. Alfonso Mogavero**

**STUDIO FALCONE** **STM SERVIZI**

**Dott. Agr. Barnaba Marinosci** **Geom. Matteo Occhiolusso**

**Progetto definitivo per la realizzazione di un impianto Agri-Fotovoltaico denominato "TOVAGLIA" da realizzarsi in cave dismesse o da dismettere e recuperare, sito in località "Masseria Tovaglia" nel territorio comunale di Serracapriola (FG) per una potenza complessiva di 26,557MWp nonché delle opere connesse ed infrastrutture indispensabili alla costruzione e all'esercizio dell'impianto**

AUTORITA' PROCEDENTE V.I.A. e della Sicurezza Energetica: **Ministero dell' Ambiente**

AUTORITA' PROCEDENTE A.L.: **REGIONE PUGLIA**

Nome Documento: **96WX1A8\_ElaboratoGrafico\_05.4.pdf**

PTCP Tutela dell'identità culturale: elementi di matrice antropica

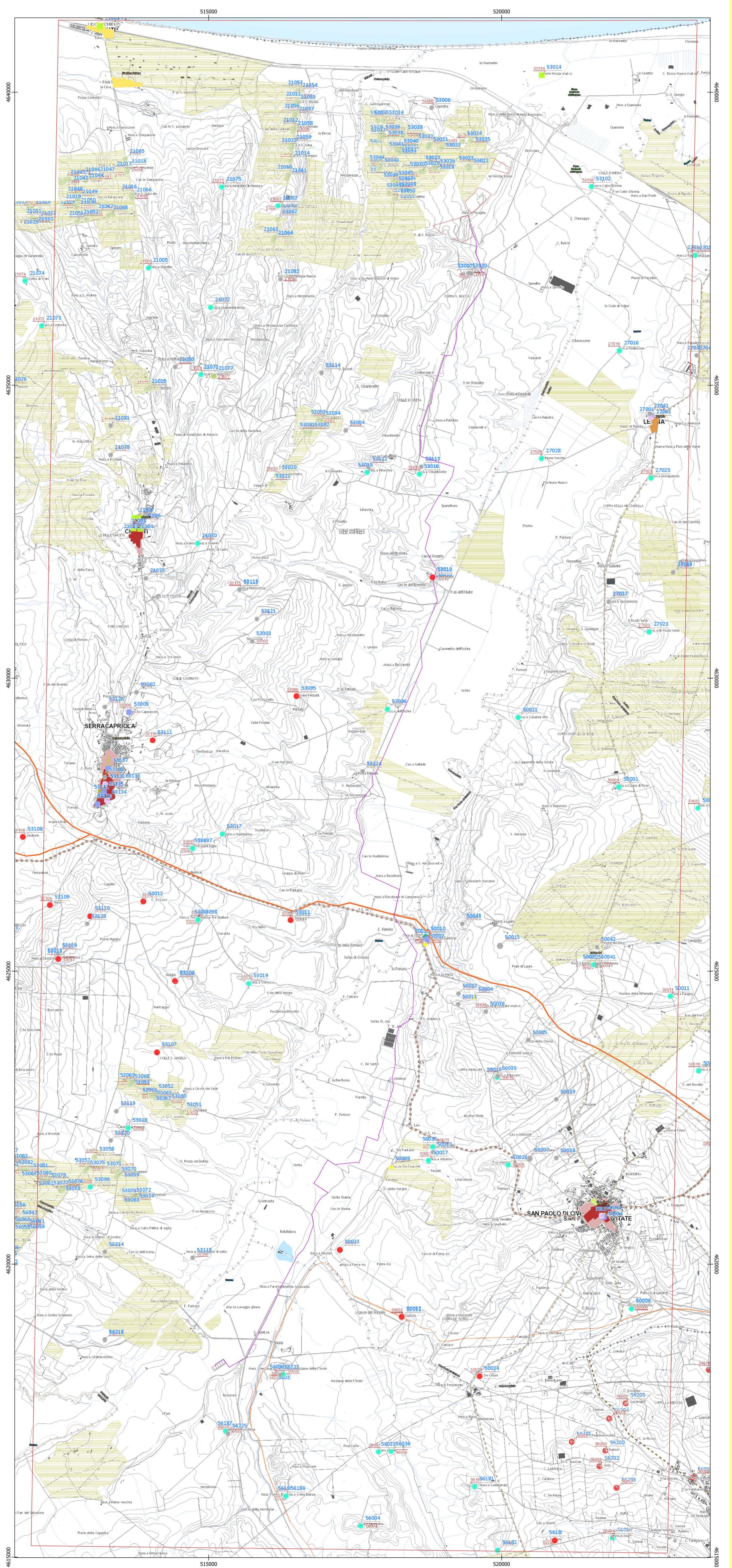
00	28/10/2022	Progetto definitivo	Ing. A. Mazza	Pacifco Acquarina S.R.L.	
Rev.	Data	Oggetto della revisione	Elaborazione	Verifica	Approvazione

Formato: Codice Pratica: **96WX1A8**

**Legenda**

- Area vasta (3 km)
- Perimetro dell'impianto Agri-Fotovoltaico
- Cavidotto
- Sotto Stazione Produttore
- Zone archeologiche
- Zone tutelate ope legis
- Altri siti archeologici indagati o presunti
- Beni architettonici isolati
- Masserie
- Poste
- Sciali
- Ville extraurbane
- Poderi
- Taverne
- Archeologia produttiva
- Trabucchi
- Torri e fortificazioni
- Castelli
- Complessi civili e religiosi
- Edifici religiosi ed edicole
- Altro
- Codice identificativo
- Parchi e giardini
- Insempiamenti abitativi derivanti dalle bonifiche e dalla riforma agraria
- Miniere e cave storiche
- Tratturi
- Tratturo
- Tratturello
- Braccio
- Altri elementi della viabilità storica
- Ipotesi di viabilità romana di grande collegamento
- Ipotesi di viabilità romana secondaria
- Percorso micaleico
- Via sacra langobardorum
- Centri storici
- Tessuti otto-novecenteschi di interesse storico
- Nuclei storici non urbani
- Insempiamenti storici non urbani di fondazione

0 250 500 m



Cartografia di base: IGM 1:25000  
 Sistema di coordinate: WGS 84 / UTM zone 33N  
 Fonte: Tavole B2 e B2A PTCP Foggia  
 Data: Maggio 2022