

<b>PACIFICO</b> PACIFICO ACQUARINA S.R.L. Via S. Maria 121 71018 San Paolo di Civitate (FG) Tel. 0884 242021 Fax 0884 242021 Email: info@pacificoenergia.it	<b>plan</b> PLAN A ENERGY S.R.L. Via S. Maria 121 71018 San Paolo di Civitate (FG) Tel. 0884 242021 Fax 0884 242021 Email: info@planenergy.it
<b>STUDIO INGEGNERIA ELETTRICA</b> MEZZANO ING. ING. ANTONIO Via S. Maria 121 71018 San Paolo di Civitate (FG) Tel. 0884 242021 Fax 0884 242021 Email: info@studioingegneriaelettrica.it	<b>Università di Foggia</b> Dipartimento di Ingegneria Elettrica, Elettronica e Informatica Via S. Maria 121 71018 San Paolo di Civitate (FG) Tel. 0884 242021 Fax 0884 242021 Email: info@unifoggia.it
<b>Dott. Biol. Leonardo Becarini</b> Via S. Maria 121 71018 San Paolo di Civitate (FG) Tel. 0884 242021 Fax 0884 242021 Email: info@becarini.it	<b>Dott.ssa Anastasia Agnoli</b> Via S. Maria 121 71018 San Paolo di Civitate (FG) Tel. 0884 242021 Fax 0884 242021 Email: info@agnoli.it
<b>Dott. Biol. Elisa Gallo</b> Via S. Maria 121 71018 San Paolo di Civitate (FG) Tel. 0884 242021 Fax 0884 242021 Email: info@gallo.it	<b>Dott. Nazario Di Lalla</b> Via S. Maria 121 71018 San Paolo di Civitate (FG) Tel. 0884 242021 Fax 0884 242021 Email: info@di-lalla.it
<b>Dott. Fabio Mastropasqua</b> Via S. Maria 121 71018 San Paolo di Civitate (FG) Tel. 0884 242021 Fax 0884 242021 Email: info@mastropasqua.it	<b>Arch. Gaetano Fornarelli</b> Via S. Maria 121 71018 San Paolo di Civitate (FG) Tel. 0884 242021 Fax 0884 242021 Email: info@fornarelli.it
<b>NOSTO s.r.l.</b> Dott.ssa Maria Grazia Liseno Via S. Maria 121 71018 San Paolo di Civitate (FG) Tel. 0884 242021 Fax 0884 242021 Email: info@nosto.it	<b>Dott. Agr. Alfonso Mogavero</b> Via S. Maria 121 71018 San Paolo di Civitate (FG) Tel. 0884 242021 Fax 0884 242021 Email: info@mogavero.it
<b>STUDIO FALCONE</b> Ing. Antonio Falcone Via S. Maria 121 71018 San Paolo di Civitate (FG) Tel. 0884 242021 Fax 0884 242021 Email: info@studiofalcone.it	<b>STM</b> Ing. Tommaso Monaco Via S. Maria 121 71018 San Paolo di Civitate (FG) Tel. 0884 242021 Fax 0884 242021 Email: info@stm.it
<b>Dott. Agr. Barbara Marilossi</b> Via S. Maria 121 71018 San Paolo di Civitate (FG) Tel. 0884 242021 Fax 0884 242021 Email: info@marilossi.it	<b>Geom. Matteo Occhiocchiaio</b> Via S. Maria 121 71018 San Paolo di Civitate (FG) Tel. 0884 242021 Fax 0884 242021 Email: info@occhiocchiaio.it

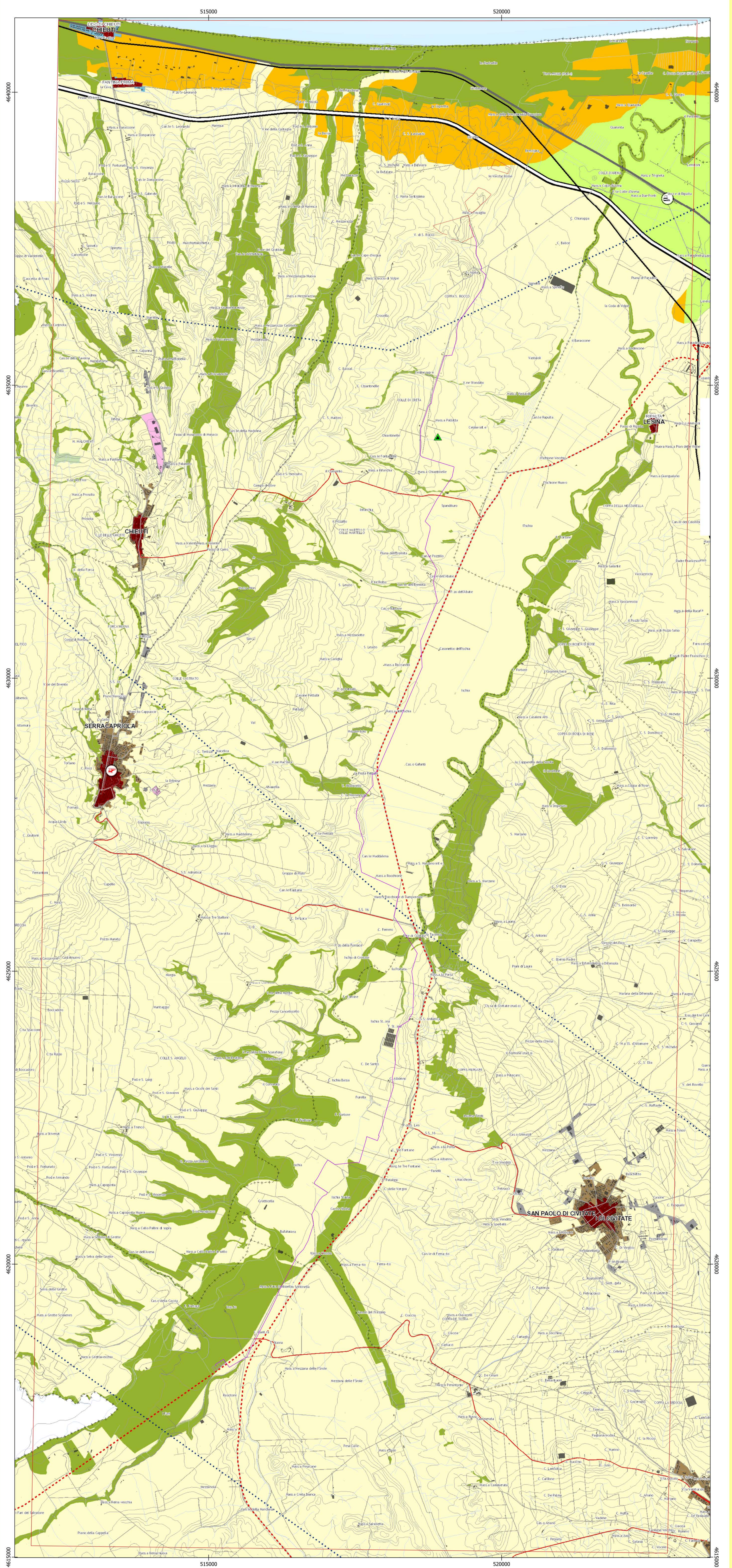
**Progetto definitivo per la realizzazione di un impianto Agri-Fotovoltaico denominato "TOVAGLIA" da realizzarsi in cave dismesse o da dismettere e recuperare, site in località "Masseria Tovaglia" nel territorio comunale di Serracapriola (FG) per una potenza complessiva di 26,557MWp nonchè delle opere connesse ed infrastrutture indispensabili alla costruzione e all'esercizio dell'impianto**

AUTORITA' PROCEDENTE V.I.A. e della Sicurezza Energetica: **REGIONE PUGLIA**  
 AUTORITA' PROCEDENTE A.L.: **REGIONE PUGLIA**

Nome Documento: **96WX1A8\_ElaboratoGrafico\_05.5.pdf**  
 PTCP Assetto territoriale

00	28/10/2022	Progetto definitivo	Ing. A. Mazzna	Pacifco Acquarina S.R.L.	
Rev.	Data	Oggetto della revisione	Elaborazione	Verifica	Approvazione

Scala: **1:5000**  
 Formato: **96WX1A8**



### Legenda

- Area vasta (3 km)
- Perimetro dell'impianto Agri-Fotovoltaico
- Caviddotto
- Sotto Stazione Produttore

#### Contesti rurali

- Periurbani
- Produttivi
- Marginali
- Multifunzionali
- Ambientali a prevalente assetto forestale
- Ambientali a prevalente assetto agricolo tradizionale
- Tessuti urbani discontinui nei contesti rurali

#### Tessuti urbani

- Storici
- Recenti
- Produttivi
- Turistici costieri

#### Poli produttivi

- Da sviluppare
- Da qualificare
- Di attuazione differita

#### Poli produttivi speciali

- Saline di Margherita di Savoia
- Cave di Apricena

#### Dotazioni territoriali

- Impianti ed opere pubbliche destinate ad attività culturali a grande concorso di pubblico
- Sedi direzionali della pubblica amministrazione
- Attrezzature sanitarie e ospedaliere
- Strutture per l'istruzione superiore

#### Nodi specializzati

- Centri commerciali o parchi ad essi assimilati, con grandi strutture distributive in sede fissa e del commercio all'ingrosso
- Centri congressi e centri direzionali e fieristici ed espositivi di livello sovralocale
- Strutture per manifestazioni sportive e spettacoli a elevata partecipazione di pubblico e parchi tematici e ricreativi

#### Nodi specializzati per il trasporto

- Centri di interscambio strada-rotaria
- Traghetto (traffico Ro-Ro)
- Centro di distribuzione urbano delle merci
- Elisoccorso
- Fermata metrò mare
- Fermata principale di TPL gomma
- Stazione di interscambio ferrovia - fermata TPL gomma
- Stazione di interscambio ferrovia - metrò marittimo
- Stazione di interscambio ferrovia - metrò marittimo - fermata TPL gomma
- Stazione ferroviaria
- Aeroporti

#### Armatura infrastrutturale per la mobilità di interesse sovralocale

- Tipo A: Rete esistente
- Tipo B: Rete esistente
- Tipo B: Adeguamento/Potenziamento
- Tipo B: Nuove realizzazioni
- Tipo C: Rete esistente
- Tipo C: Adeguamento/Potenziamento
- Tipo C: Nuove realizzazioni
- Tipo F: Rete esistente
- Tipo F: Adeguamento/Potenziamento
- Rampa: esistente
- Rampa: Adeguamento/Potenziamento
- Rampa: Nuova realizzazione
- ferrovie

#### Ulteriori elementi di interesse sovralocale

- Pale eoliche esistenti
- Parchi eolici in corso di realizzazione
- Parchi eolici in corso di autorizzazione
- Parchi eolici con localizzazione da verificare
- Linee elettriche di alta tensione
- Centrali elettriche di trasformazione
- Discariche
- Invasi

0 250 500 m

Cartografia di base: Della Tavola C del PTCP; IGM 1:25000  
 Sistema di coordinate: WGS 84 / UTM zone 33N  
 Fonte: Tavola C del PTCP Foggia  
 Data: Maggio 2022