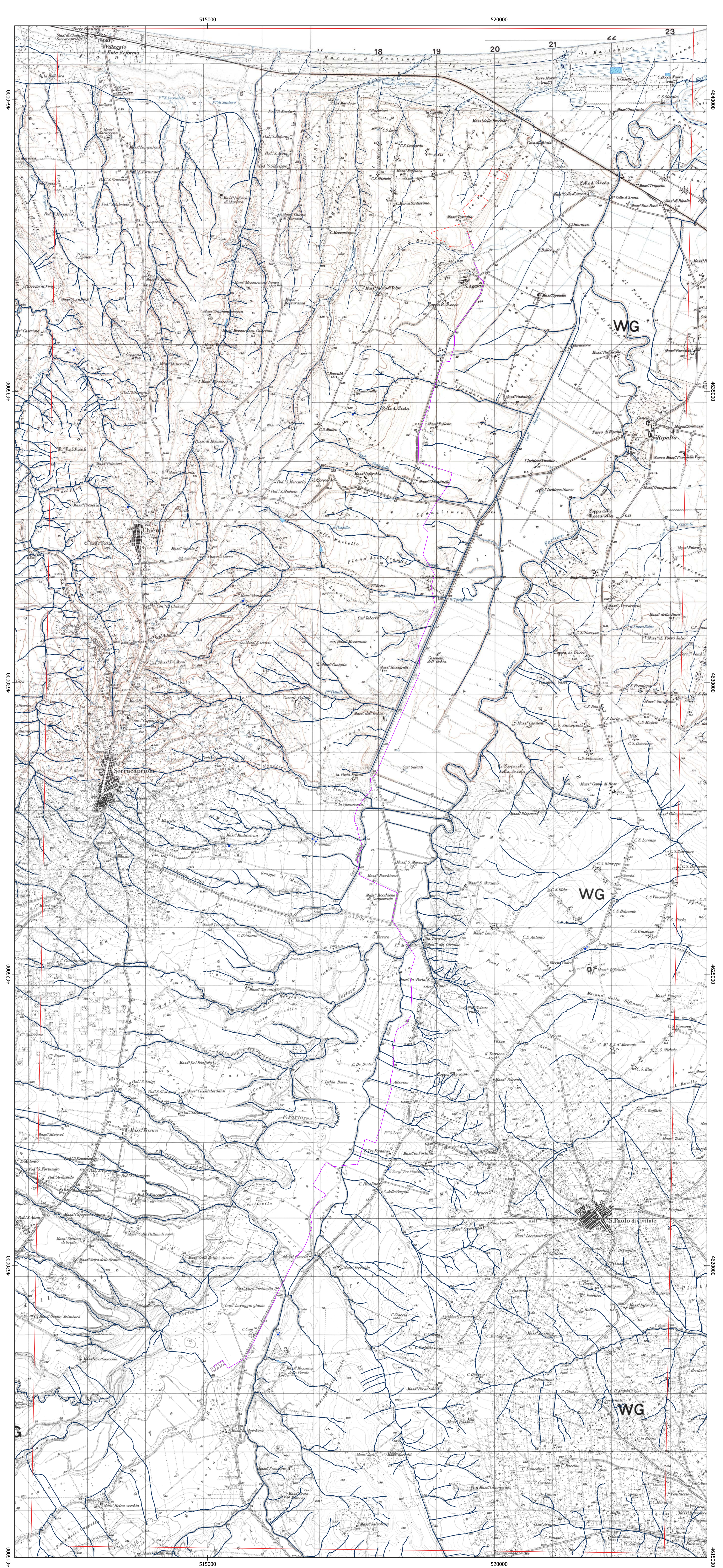


<p>Progetto definitivo per la realizzazione di un impianto Agri-Fotovoltaico denominato "TOVAGLIA" da realizzarsi in cave dismesse o da dismettere e recuperare, site in località "Masseria Tovaglia" nel territorio comunale di Serracapriola (FG) per una potenza complessiva di 26,557MWp nonché delle opere connesse ed infrastrutture indispensabili alla costruzione e all'esercizio dell'impianto</p>					
<p>AUTORITA' PROCEDENTE V.I.A. Ministero dell' Ambiente e della Sicurezza Energetica. AUTORIZZAZIONE A.I.: REGIONE PUGLIA</p>					
<p>Nome Documento: 96WX1A8_ElaboratoGrafico_07.1.pdf</p>					
<p>Descrizione Documento: CCarta idrogeomorfologica (SIT Puglia: Foglio 1)</p>					
00	28/10/2022	Progetto definitivo	Ing. A. Mazzù	Pacifico Acquamarina S.R.L.	
Rev.	Data	Oggetto della revisione	Elaborazione	Verifica	Approvazione
Formato	Codice Pratica	96WX1A8			



Legenda

- Area vasta (3 km)
- Perimetro dell'impianto Agri-Fotovoltaico
- Cavidotto
- Sotto Stazione Produttore

Bacini idrici, forme ed elementi legati all'idrografia superficiale

Bacini idrici

- Lago artificiale

Forme ed elementi legati all'idrografia superficiale

- Corso d'acqua
- Corso d'acqua episodico
- Corso d'acqua obliterato
- Sorgente
- Canale lagunare

0 250 500 m

Cartografia di base: IGM 1:25000
 Sistema di coordinate: WGS 84 / UTM zone 33N
 Fonte: Carta idrogeomorfologica (SIT Puglia)
 Data: Febbraio 2022.