

<p><b>Progetto definitivo per la realizzazione di un impianto Agri-Fotovoltaico denominato "TOVAGLIA" da realizzarsi in cave dismesse o da diamettere e recuperare, sito in località "Masseria Tovaglia" nel territorio comunale di Serracapriola (FG) per una potenza complessiva di 26,557MWp nonchè delle opere connesse ed infrastrutture indispensabili alla costruzione e all'esercizio dell'impianto</b></p>	
<p>AUTORITA' PROCEDENTE V.L.A. e della Sicurezza Energetica: Ministero dell'Ambiente e della Sicurezza Energetica</p>	
<p>AUTORITA' PROCEDENTE A.U.: REGIONE PUGLIA</p>	
<p>Rev. Data: 28/10/2022</p>	
<p>Obj: Progetto definitivo</p>	
<p>Elaborazione: Ing. A. Mezzina</p>	
<p>Verifica: Pacifico Acquamarina 2 S.p.A.</p>	
<p>Approvazione:</p>	
<p>Scale:</p>	
<p>Formato: Codice Pratica: 96WX1A8</p>	

**Legenda**

- Area vasta (3 km)
- Perimetro dell'impianto Agri-Fotovoltaico
- Cavidotto
- Sotto Stazione Produttore

**Forme di versante, Forme di modellamento di corso d'acqua**

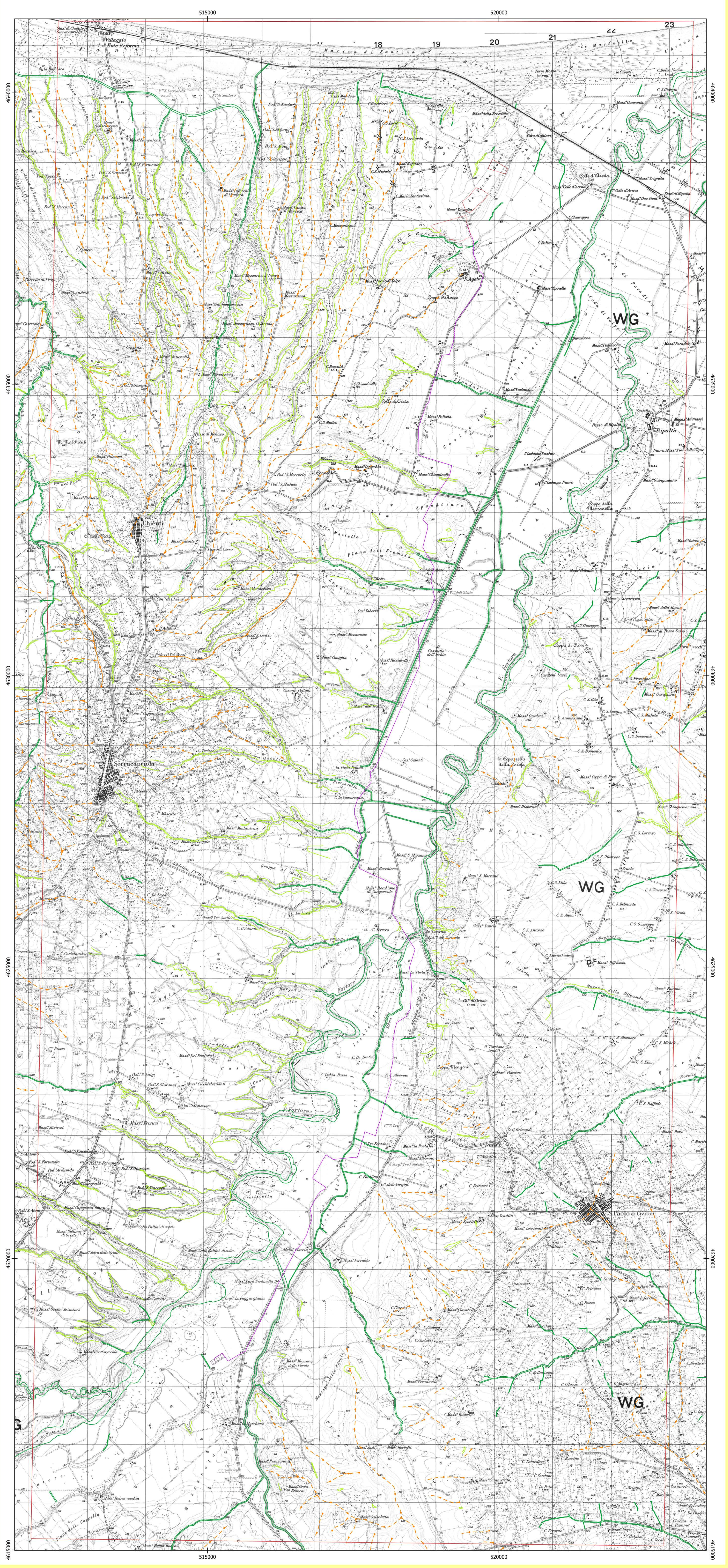
**Forme di versante**

- Asse di dislivello
- Cresta smussata

**Forme di modellamento di corso d'acqua**

- Ripa di erosione
- Ciglio di sponda

0 250 500 m



Cartografia di base: IGM 1:25000  
 Sistema di coordinate: WGS 84 / UTM zone 33N  
 Fonte: Carta Idrogeomorfologica (SIT Puglia)  
 Data: Febbraio 2022.