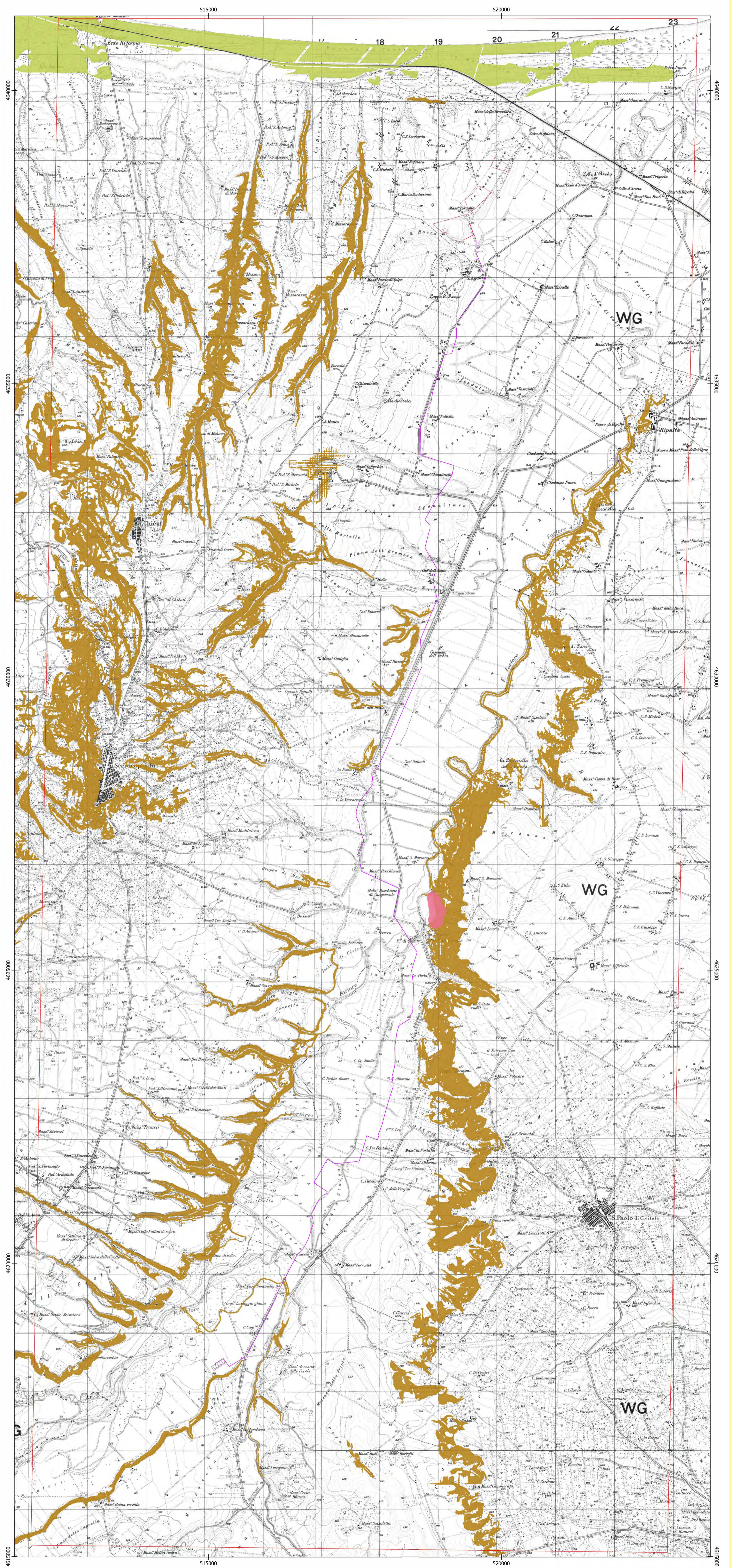


<p>Progetto definitivo per la realizzazione di un impianto Agri-Fotovoltaico denominato "TOVAGLIA" da realizzarsi in cave dismesse o da dismettere e recuperare, site in località "Masseria Tovaglia" nel territorio comunale di Serracapriola (FG) per una potenza complessiva di 26,557MWp nonché delle opere connesse ed infrastrutture indispensabili alla costruzione e all'esercizio dell'impianto</p>	
<p>AUTORITÀ PROCEDENTE V.I.A. Ministero dell' Ambiente e della Sicurezza Energetica</p>	
<p>AUTORITÀ PROCEDENTE A.L. REGIONE PUGLIA</p>	
<p>Nome Documento: 96WX1A8_elaboratoGrafico_11.1.pdf</p>	
<p>Descrizione Documento: Tavola delle componenti geomorfologiche del PPTR</p>	
<p>00 28/10/2022 Progetto definitivo</p>	<p>Ing. A. Mazzna Pacifico Acquamarina S.p.A.</p>
<p>Rev. Data</p>	<p>Elaborazione Verifica Approvazione</p>
<p>Scala</p>	<p>Formato: Codice Pratica: 96WX1A8</p>

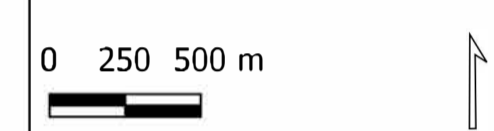


Legenda

- Area vasta (3 km)
- Perimetro dell'impianto Agri-Fotovoltaico
- Cavidotto
- Sotto Stazione Produttore

Componenti geomorfologiche

- Versanti con pendenza del 20%
- Cordoni Dunari
- Geositi (100m)



Cartografia di base: IGM 1:25000
 Sistema di coordinate: WGS 84 / UTM zone 33N
 Fonte: PPTR
 Data: Maggio 2022