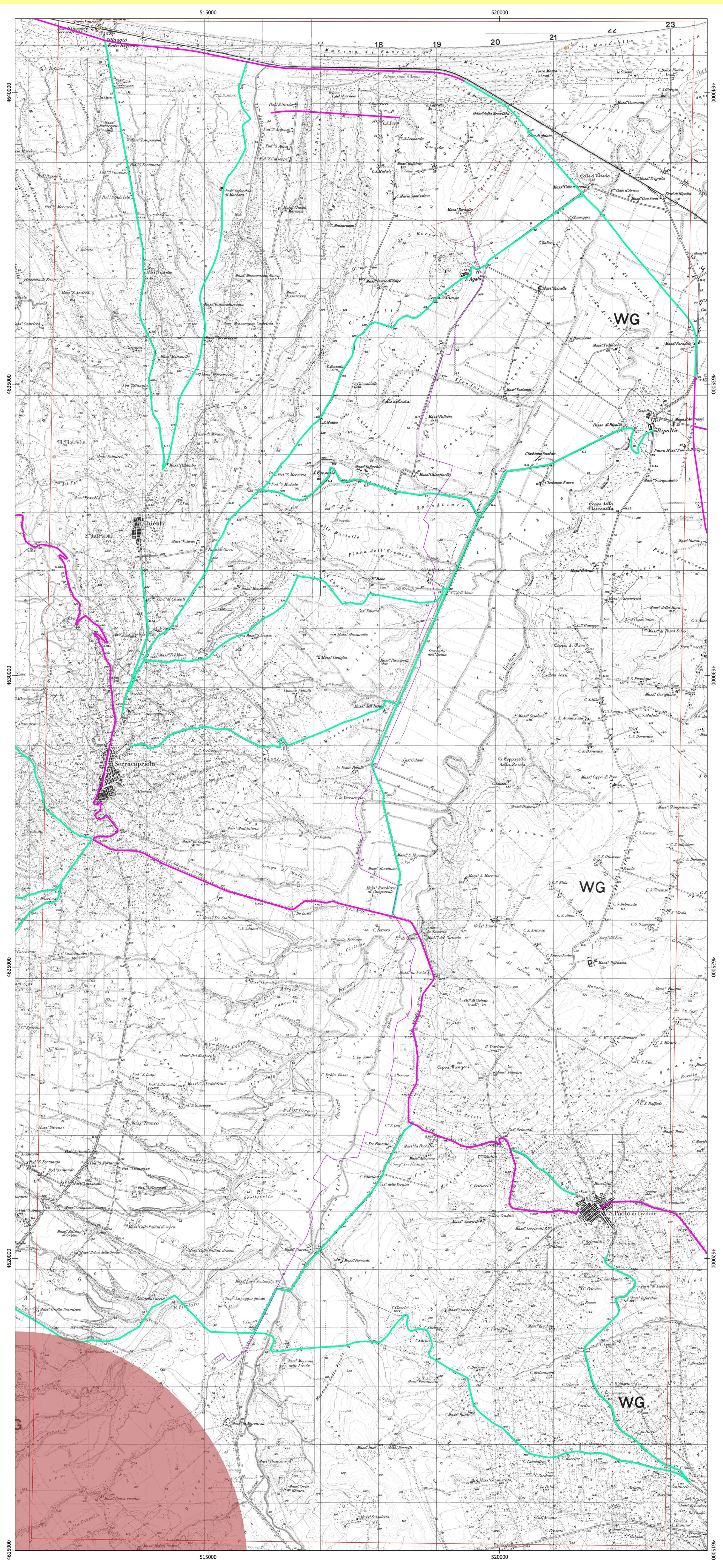


<p>Progetto definitivo per la realizzazione di un impianto Agri-Fotovoltaico denominato "TOVAGLIA" da realizzarsi in cave dismesse o da dismettere e recuperare, site in località "Masseria Tovaglia" nel territorio comunale di Serracapriola (FG) per una potenza complessiva di 26.557MWp nonché delle opere connesse ed infrastrutture indispensabili alla costruzione e all'esercizio dell'impianto</p>						
<p>AUTORITÀ PROCEDENTE V.I.A. e della Sicurezza Energetica: Ministero dell' Ambiente e della Sicurezza Energetica</p>						
<p>AUTORITÀ PROCEDENTE A.U.: REGIONE PUGLIA</p>						
<p>Nome Documento: 96WX1A8_ElaboratoGrafico_11.6.pdf</p>						
<p>Titolo Documento: Tavola delle componenti percettive del PPTR</p>						
Rev.	00	28/10/2022	Progetto definitivo	Ing. A. Mazzna	Pacifico Acquamaria S.R.L.	
Rev.	01		Oggetto della revisione	Elaborazione	Verifica	Approvazione
<p>Scala: 1:5000</p>						
<p>Forma: 96WX1A8</p>						

- Legenda**
- Area vasta (3 km)
 - Perimetro dell'impianto Agri-Fotovoltaico
 - Caviddotto
 - Sotto Stazione Produttore
- Componenti percettive del PPTR**
- Coni visuali
 - Strade panoramiche
 - Strade valenza paesaggistica
 - Luoghi panoramici



Cartografia di base: IGM 1:25000
 Sistema di coordinate: WGS 84 / UTM zone 33N
 Fonte: PPT
 Data: Maggio 2022