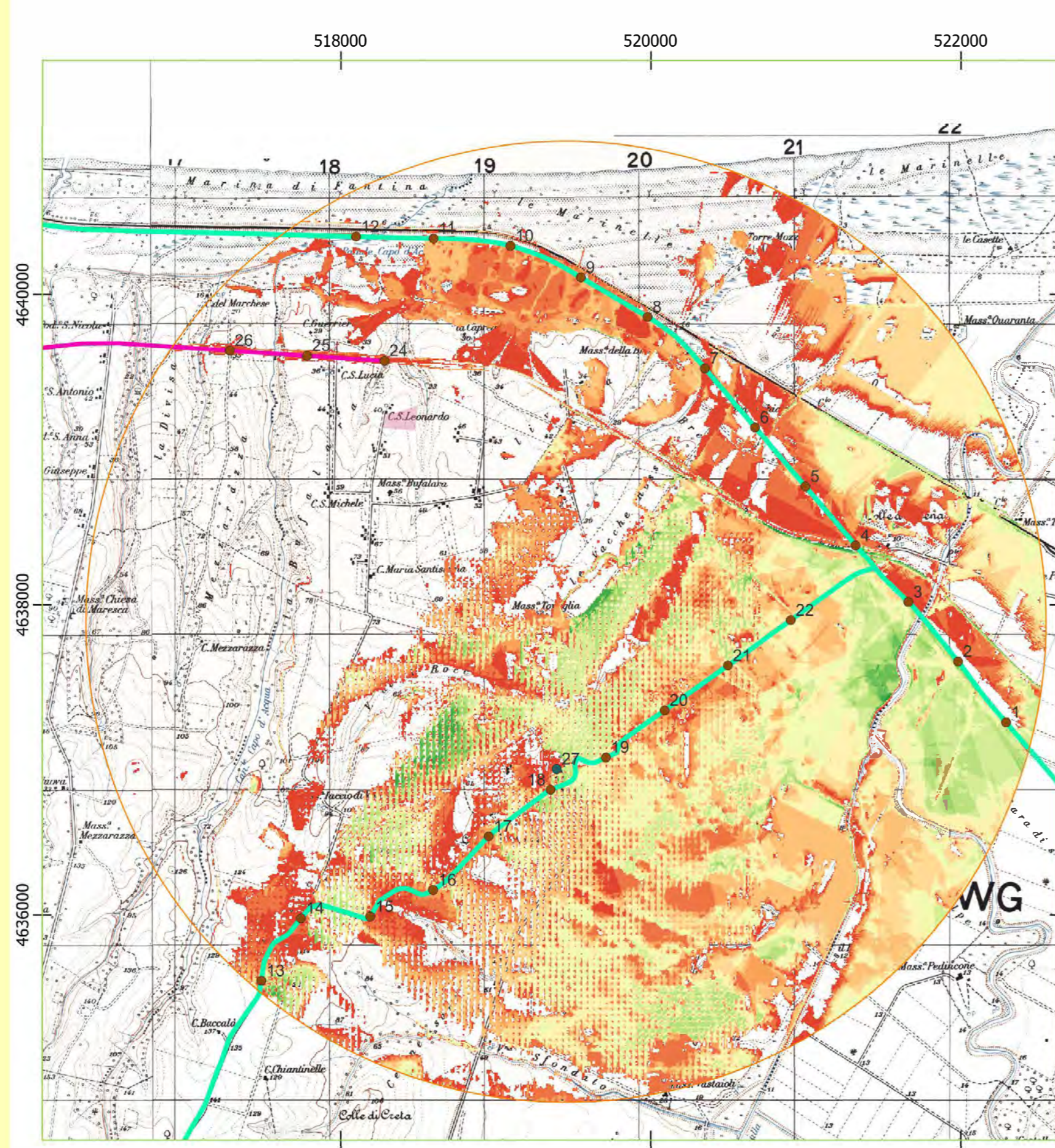


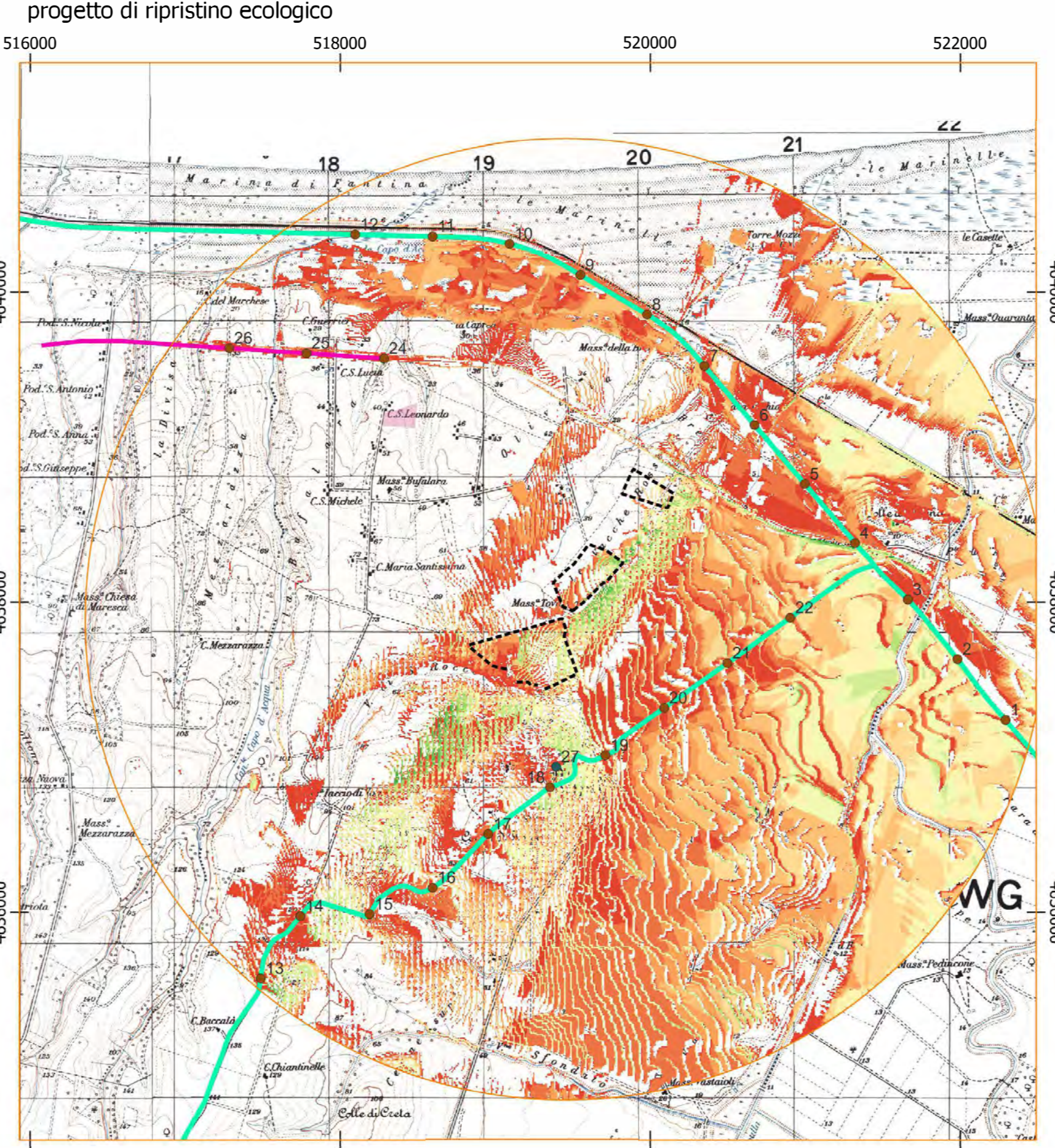
<p><b>Progetto definitivo per la realizzazione di un impianto Agri-Fotovoltaico denominato "TOVAGLIA" da realizzarsi in cave dismesse o da dismettere e recuperare, site in località "Masseria Tovaglia" nel territorio comunale di Serracapriata (FG) per una potenza complessiva di 26,557MWp nonché delle opere connesse ed infrastrutture indispensabili alla costruzione e all'esercizio dell'impianto</b></p>	
<p>AUTORITÀ PROCEDENTE V.L.A. Ministero dell'Ambiente e della Sicurezza Energetica</p>	<p>AUTORITÀ PROCEDENTE A.U. REGIONE PUGLIA</p>
<p>96WX1AS_ElaboratoGrafico_12.2.pdf</p>	
<p>Analisi visibilità teorica: Visibilità teorica</p>	
<p>00 28/10/2022 Progetto definitivo Ing. A. Macchia Pacifico Acquamarina S.p.A.</p>	
<p>Rev. Data Oggetto della revisione Elaborazione Verifica Approvazione</p>	
<p>Scale:</p>	
<p>Formelle:</p>	

### Detrattori

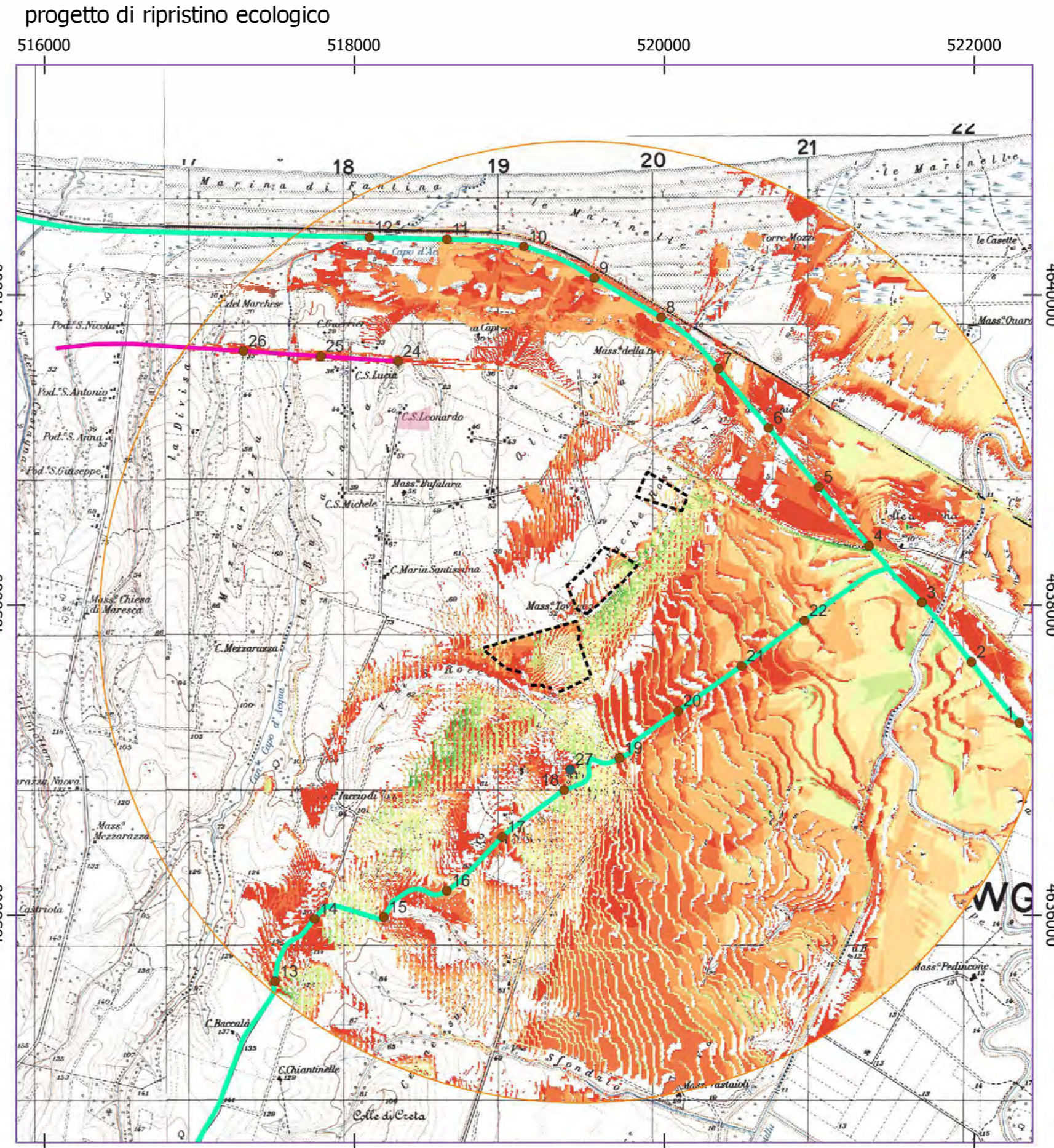
Visibilità teorica degli elementi detrattori in area di valutazione ambientale - Scenario Ante-operam



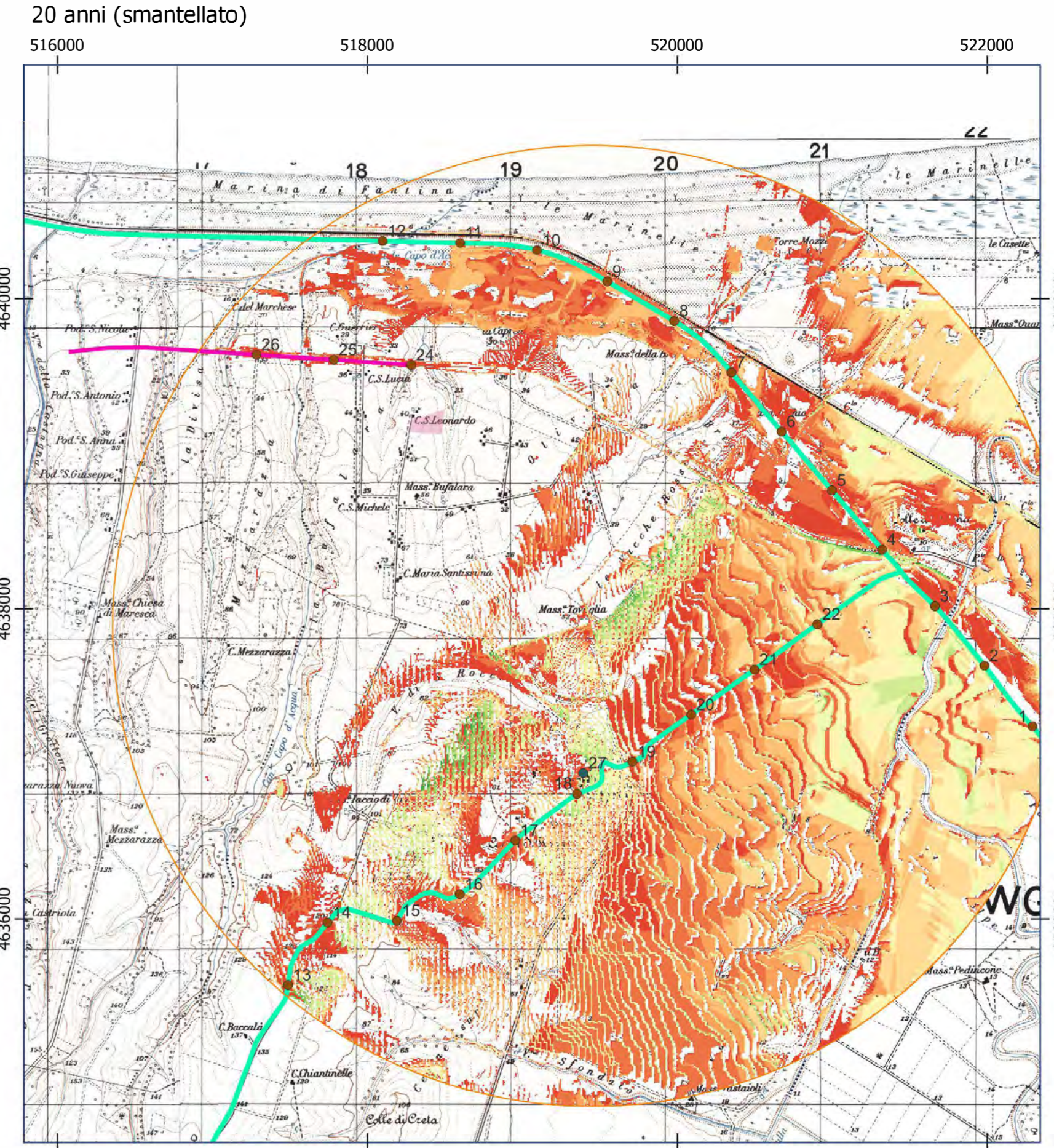
Visibilità teorica degli elementi detrattori in area di valutazione ambientale - Scenario in opera senza progetto di ripristino ecologico



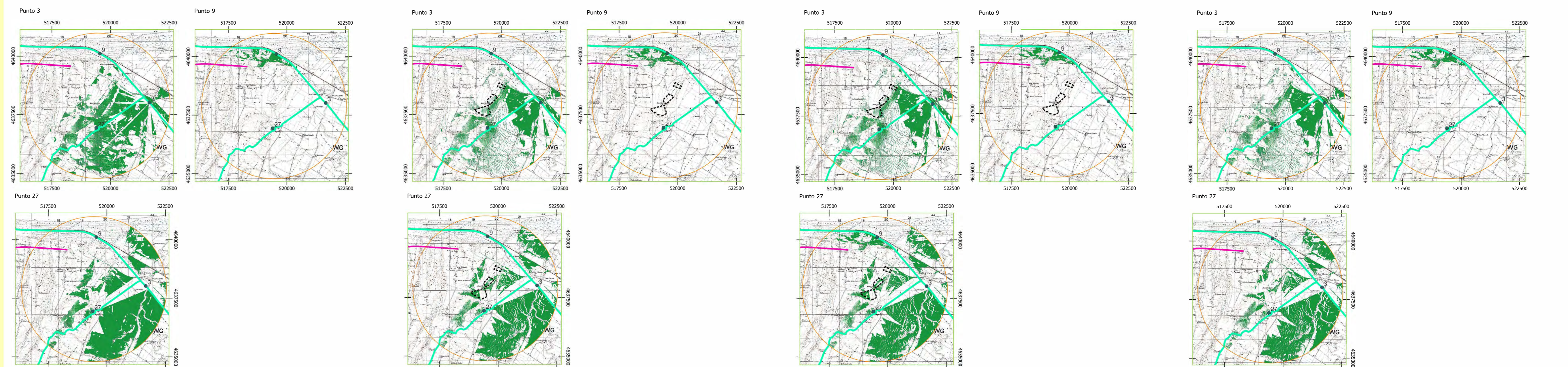
Visibilità teorica degli elementi detrattori in area di valutazione ambientale - Scenario in opera con progetto di ripristino ecologico



Visibilità teorica degli elementi detrattori in area di valutazione ambientale - Scenario post-operam a 20 anni (smantellato)

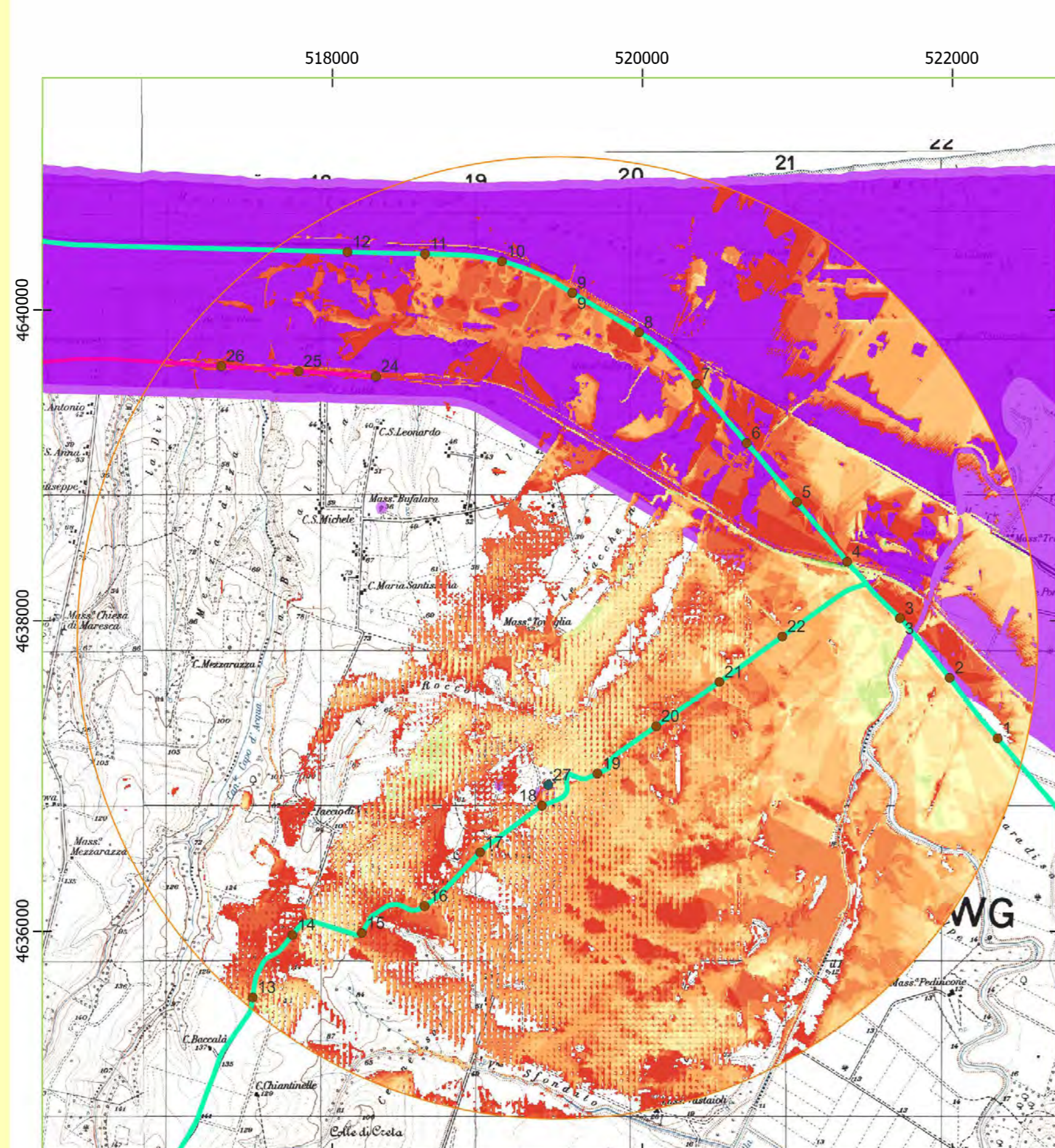


### Modello di visibilità teorica per detrattori e attrattori in singoli punti equidistanti

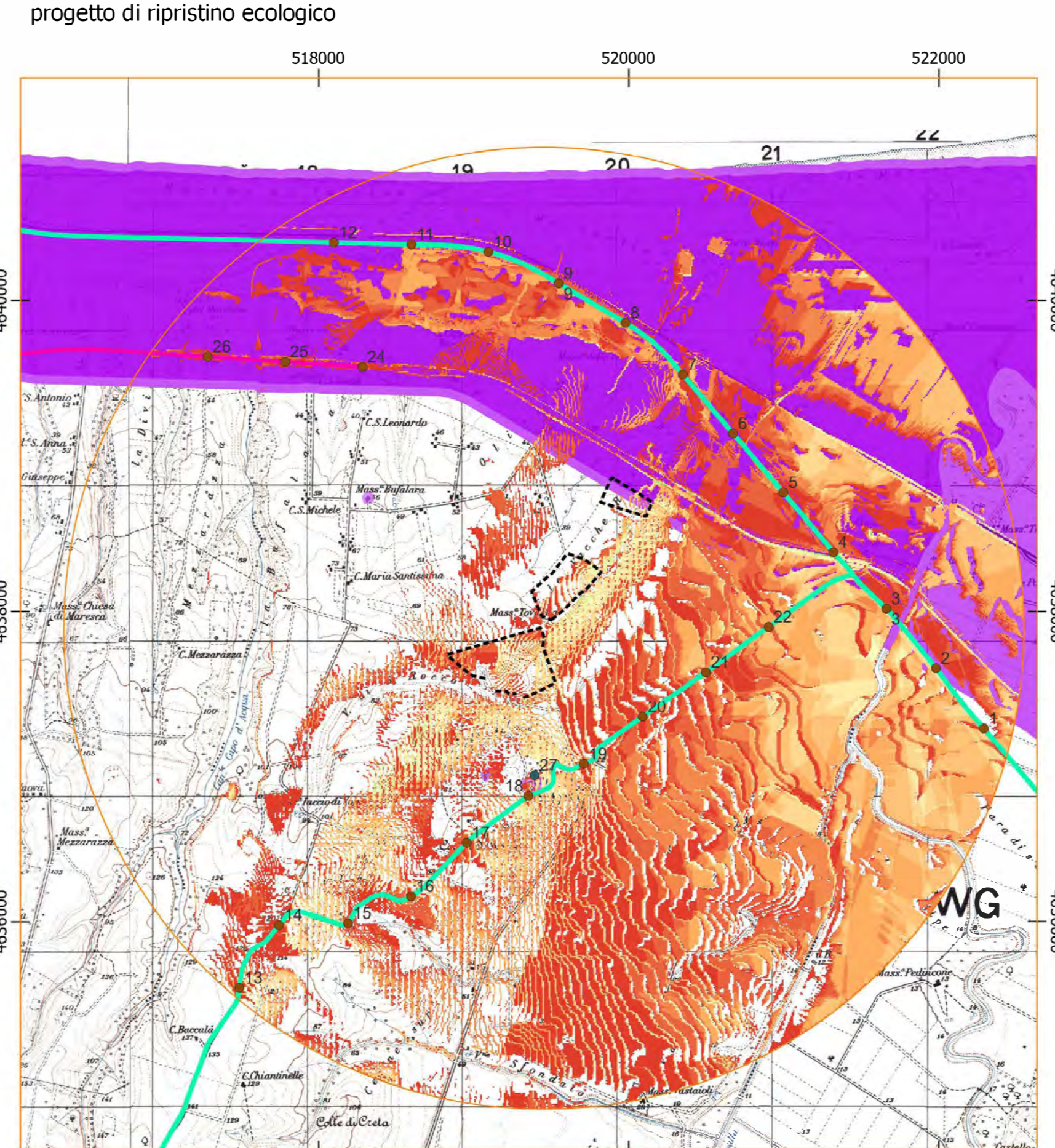


### Attrattori

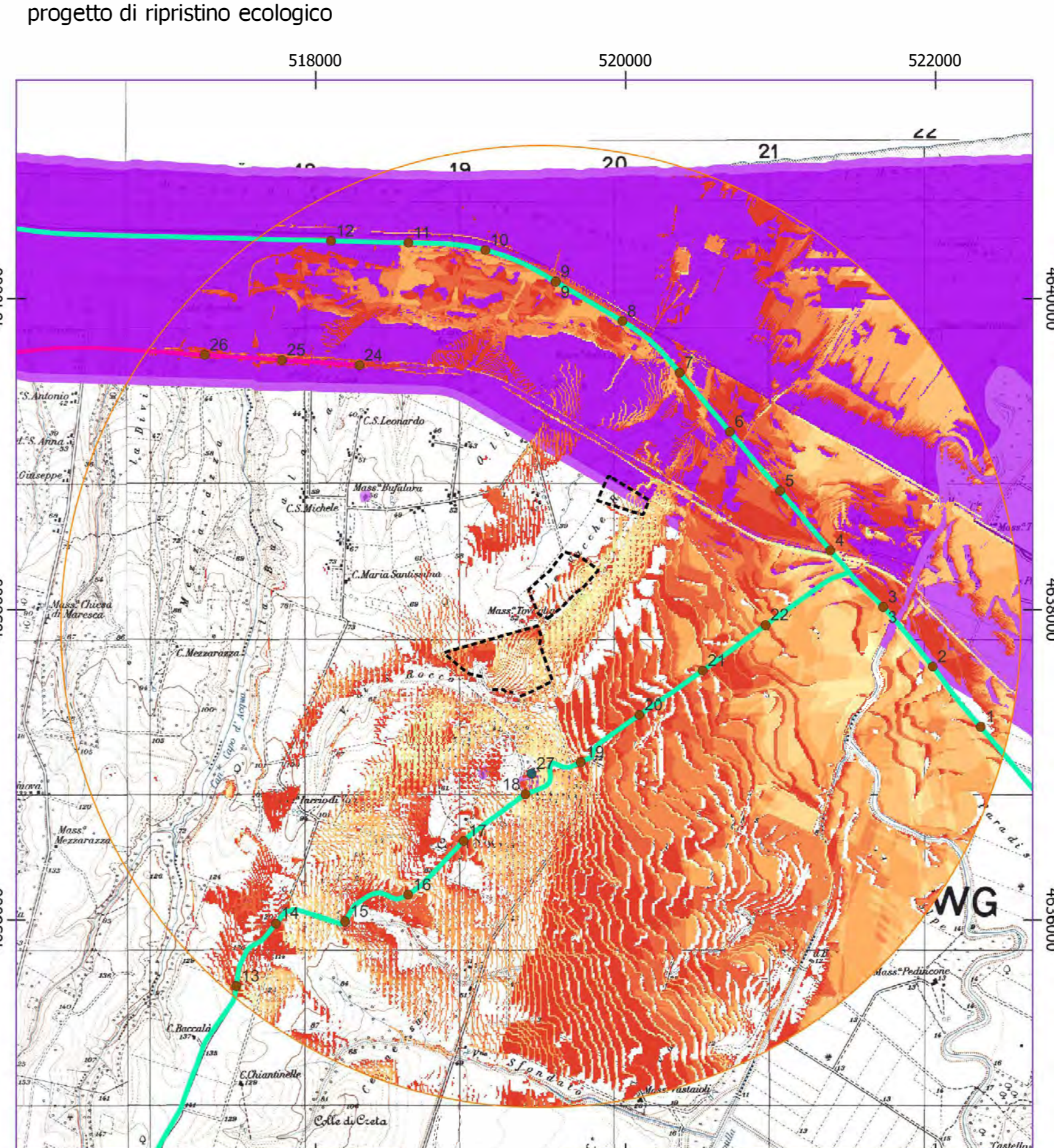
Visibilità teorica degli elementi attrattori in area di valutazione ambientale - Scenario Ante-operam



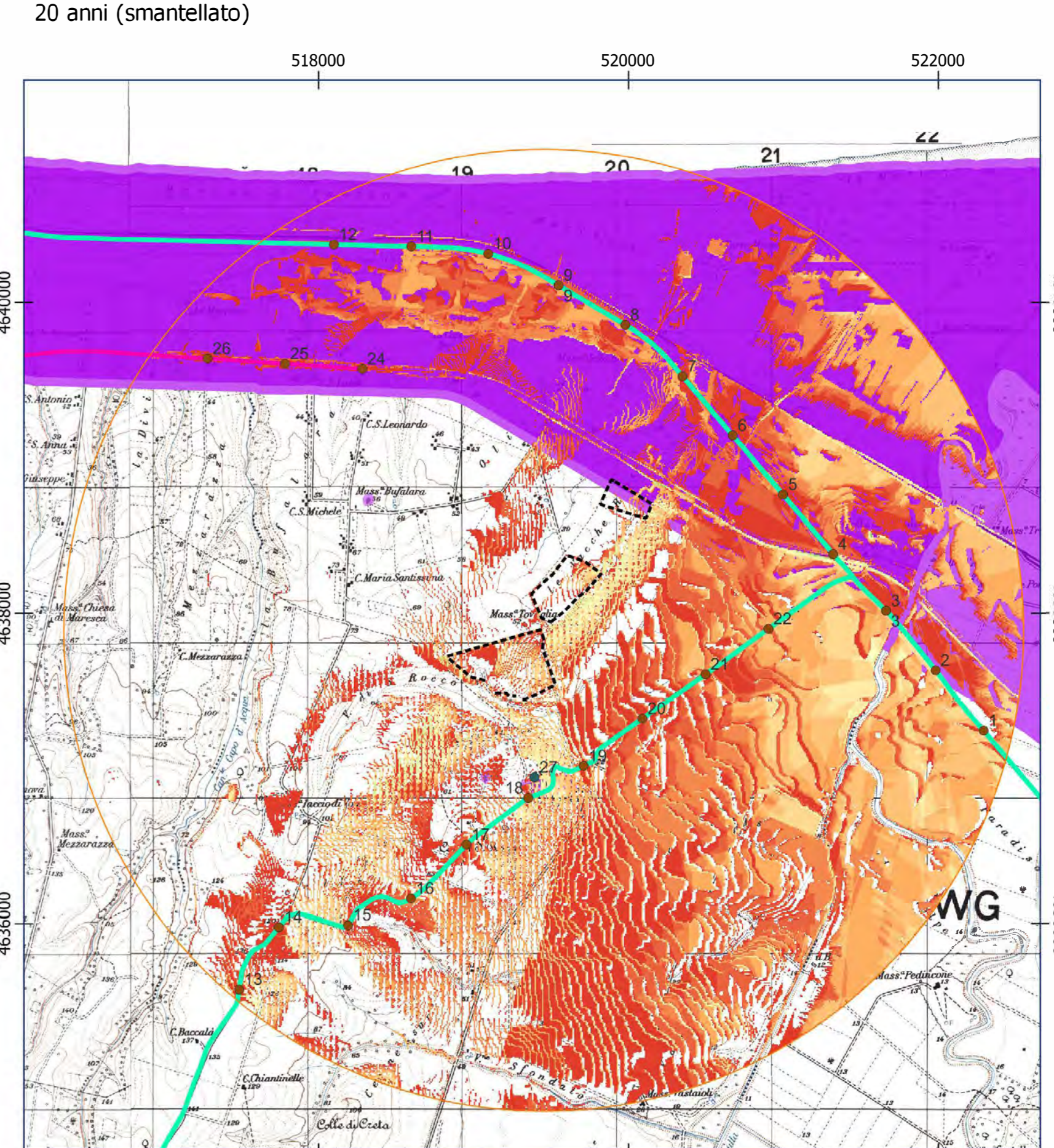
Visibilità teorica degli elementi attrattori in area di valutazione ambientale - Scenario in opera senza progetto di ripristino ecologico



Visibilità teorica degli elementi attrattori in area di valutazione ambientale - Scenario in opera con progetto di ripristino ecologico



Visibilità teorica degli elementi attrattori in area di valutazione ambientale - Scenario post-operam a 20 anni (smantellato)



**Legend model of theoretical visibility from privileged observation points**

- Area di valutazione ambientale
- Strade a valenza paesaggistica
- Strade panoramiche
- Punti privilegiati di osservazione

**Modello di visibilità teorica dei detrattori**

- 0 - Mai
- 3 - Quasi mai
- 8 - La metà dei casi
- 11 - Quasi sempre
- 17 - Sempre

**Modello di visibilità teorica degli attrattori**

- 0 - Mai
- 4 - Quasi mai
- 8 - La metà dei casi
- 12 - Quasi sempre
- 16 - Sempre

**Legenda visibilità teorica massima**

- Area di valutazione ambientale
- Perimetro dell'impianto

**Contributo specifico al modello di visibilità teorica da tre luoghi privilegiati di osservazione scelti**

- 0 - Invisibile
- 1 - Visibile

0 500 1.000 m

0 0,5 1 km

Cartografia di base: IGM 1:25000  
 Sistema di coordinate: WGS 84 / UTM zone 33N  
 Fonte: Modello di visibilità teorica Wshed  
 Data: Maggio 2022