

REGIONE PUGLIA
 PROVINCIA DI FOGGIA
 COMUNE DI SAN PAOLO DI CIVITAVECCHIA

PACIFICO PACIFICO ACQUAMARINA 2 S.r.l.
 Via S. Maria 101 - 71015 San Severo (FG)
 Tel. 0882 228201 - Fax 0882 228201
 Codice fiscale 02454040715 - P. IVA 02010810715

plan PLAN A ENERGY S.R.L.
 Via S. Maria 101 - 71015 San Severo (FG)
 Tel. 0882 228201 - Fax 0882 228201
 Codice fiscale 02454040715 - P. IVA 02010810715

STUDIO INGEGNERIA ELETTRICA
 MEZZOGIORNI ING. ING. ANTONIO
 Via S. Maria 101 - 71015 San Severo (FG)
 Tel. 0882 228201 - Fax 0882 228201
 Codice fiscale 02454040715 - P. IVA 02010810715

Università di Foggia
 Dipartimento di Ingegneria Elettronica
 Via Arnesene, 84 - 71100 Foggia (FG)
 Tel. 0881 305200 - Fax 0881 305200
 Codice fiscale 02010810715 - P. IVA 02010810715

Dott. Biol. Leonardo Bernarini
 Via S. Maria 101 - 71015 San Severo (FG)
 Tel. 0882 228201 - Fax 0882 228201
 Codice fiscale 02454040715 - P. IVA 02010810715

Dott. Biol. Eleonora Agnoli
 Via S. Maria 101 - 71015 San Severo (FG)
 Tel. 0882 228201 - Fax 0882 228201
 Codice fiscale 02454040715 - P. IVA 02010810715

Dott. Biol. Elisa Gatto
 Via S. Maria 101 - 71015 San Severo (FG)
 Tel. 0882 228201 - Fax 0882 228201
 Codice fiscale 02454040715 - P. IVA 02010810715

Dott. Nazario Di Lieto
 Via S. Maria 101 - 71015 San Severo (FG)
 Tel. 0882 228201 - Fax 0882 228201
 Codice fiscale 02454040715 - P. IVA 02010810715

Dott. Fabio Mastropasqua
 Via S. Maria 101 - 71015 San Severo (FG)
 Tel. 0882 228201 - Fax 0882 228201
 Codice fiscale 02454040715 - P. IVA 02010810715

Arch. Gaetano Fontaroli
 Via S. Maria 101 - 71015 San Severo (FG)
 Tel. 0882 228201 - Fax 0882 228201
 Codice fiscale 02454040715 - P. IVA 02010810715

NOSTOI S.r.l.
 Dott. ssa Maria Grazia Liseno
 Via S. Maria 101 - 71015 San Severo (FG)
 Tel. 0882 228201 - Fax 0882 228201
 Codice fiscale 02454040715 - P. IVA 02010810715

Dott. Agr. Alfonso Mogavero
 Via S. Maria 101 - 71015 San Severo (FG)
 Tel. 0882 228201 - Fax 0882 228201
 Codice fiscale 02454040715 - P. IVA 02010810715

STUDIO FALCONE
 Ing. Antonio Falcone
 Via S. Maria 101 - 71015 San Severo (FG)
 Tel. 0882 228201 - Fax 0882 228201
 Codice fiscale 02454040715 - P. IVA 02010810715

STM
 Ing. Tommaso Monaco
 Via S. Maria 101 - 71015 San Severo (FG)
 Tel. 0882 228201 - Fax 0882 228201
 Codice fiscale 02454040715 - P. IVA 02010810715

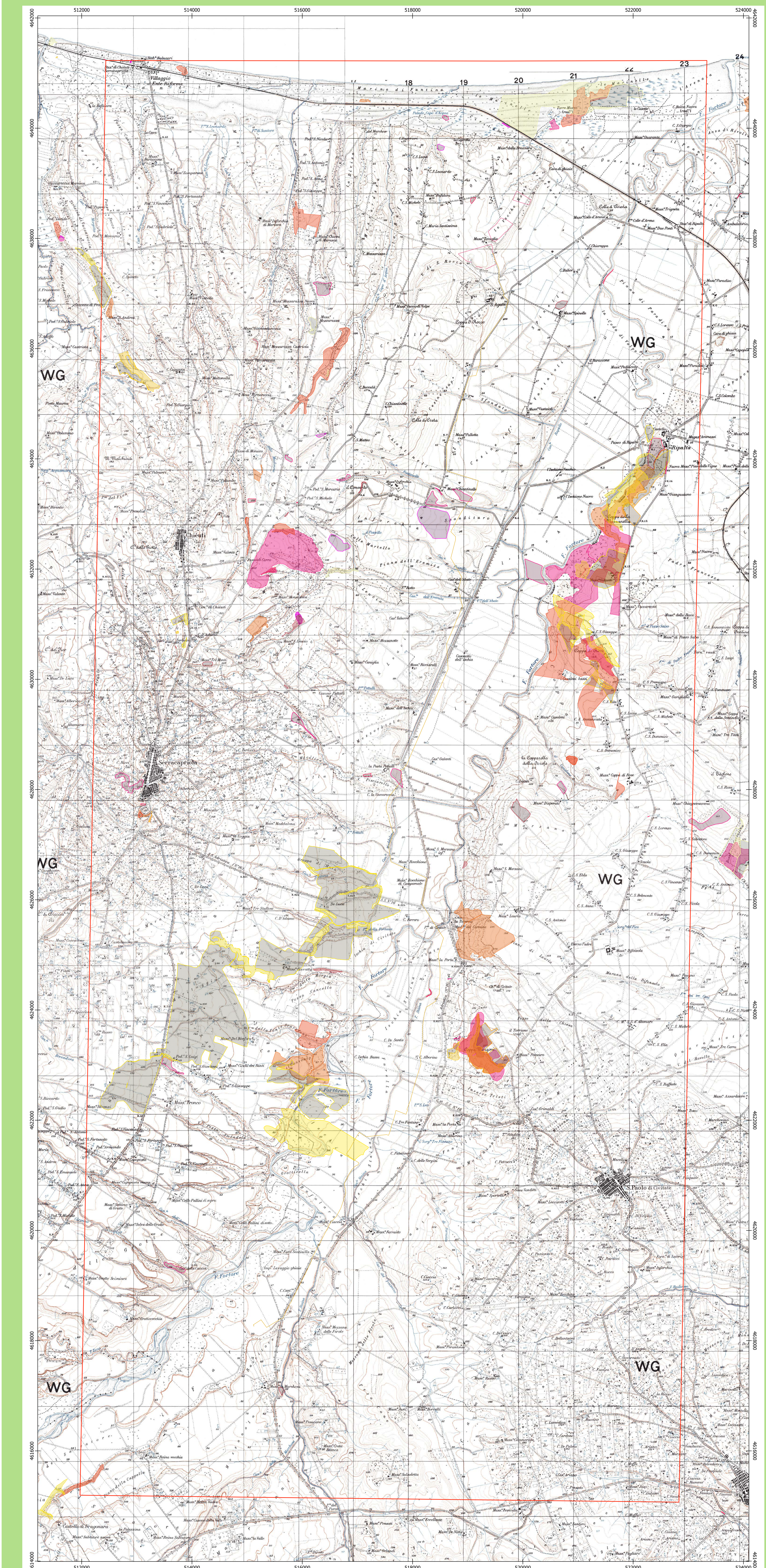
Dott. Agr. Barbara Marinacci
 Via S. Maria 101 - 71015 San Severo (FG)
 Tel. 0882 228201 - Fax 0882 228201
 Codice fiscale 02454040715 - P. IVA 02010810715

Geom. Matteo Odoeschio
 Via S. Maria 101 - 71015 San Severo (FG)
 Tel. 0882 228201 - Fax 0882 228201
 Codice fiscale 02454040715 - P. IVA 02010810715

Progetto definitivo per la realizzazione di un impianto Agri-Fotovoltaico denominato "TOVAGLIA" da realizzarsi in cave dismesse o da dismettere e recuperare, site in località "Masseria Tovaglia" nel territorio comunale di Serracapriola (FG) per una potenza complessiva di 26,557MWp nonché delle opere connesse ed infrastrutture indispensabili alla costruzione e all'esercizio dell'impianto

AUTORITÀ PROCEDENTE VIA: Ministero dell'Ambiente e della Sicurezza Energetica
 AUTORIZZAZIONE: 96WX1A8 Elaborato Grafico_13_4.pdf
 AUTORIZZAZIONE REGIONALE: REGIONE PUGLIA

01	28/10/2022	Progetto definitivo	Ing. A. Mazzini	Pacifico Acquamarina 2 S.r.l.
Rev.	Data	Oggetto della revisione	Elaborazione	Verifica
Scale:				
Formato:	Codice Pratico: 96WX1A8			



- Legenda**
- Area vasta
 - Perimetro dell'impianto
 - Cavidotto
- 2007**
- Incendio di tipo boschivo
 - Incendio di tipo non boschivo
 - Incendio su pascolo
- 2008**
- Incendio di tipo boschivo
 - N.C.
 - Incendio di tipo non boschivo
 - Incendio su pascolo
- 2009**
- Incendio di tipo boschivo
 - N.C.
 - Incendio di tipo non boschivo
 - Incendio su pascolo
- 2010**
- Incendio di tipo boschivo
 - N.C.
 - Incendio di tipo non boschivo
 - Incendio su pascolo
- 2011**
- Incendio di tipo boschivo
- 2012**
- Incendio di tipo boschivo
- 2013**
- Incendio di tipo non boschivo
 - Incendio di tipo boschivo
- 2014**
- Incendio di tipo non boschivo
 - Incendio di tipo boschivo
- 2015**
- Incendi di tipo non boschivo
 - Incendio di tipo boschivo
- 2016**
- RAPP2016**
- Incendio di tipo boschivo
 - N.C.
 - Incendio di tipo non boschivo
 - Incendio su pascolo

Cartografia di base: IGM 1:25000
 Sistema di coordinate: WGS 84 / UTM zone 33N
 Fonte: Protezione Civile
 Data: Dicembre 2022

0 250 500 m