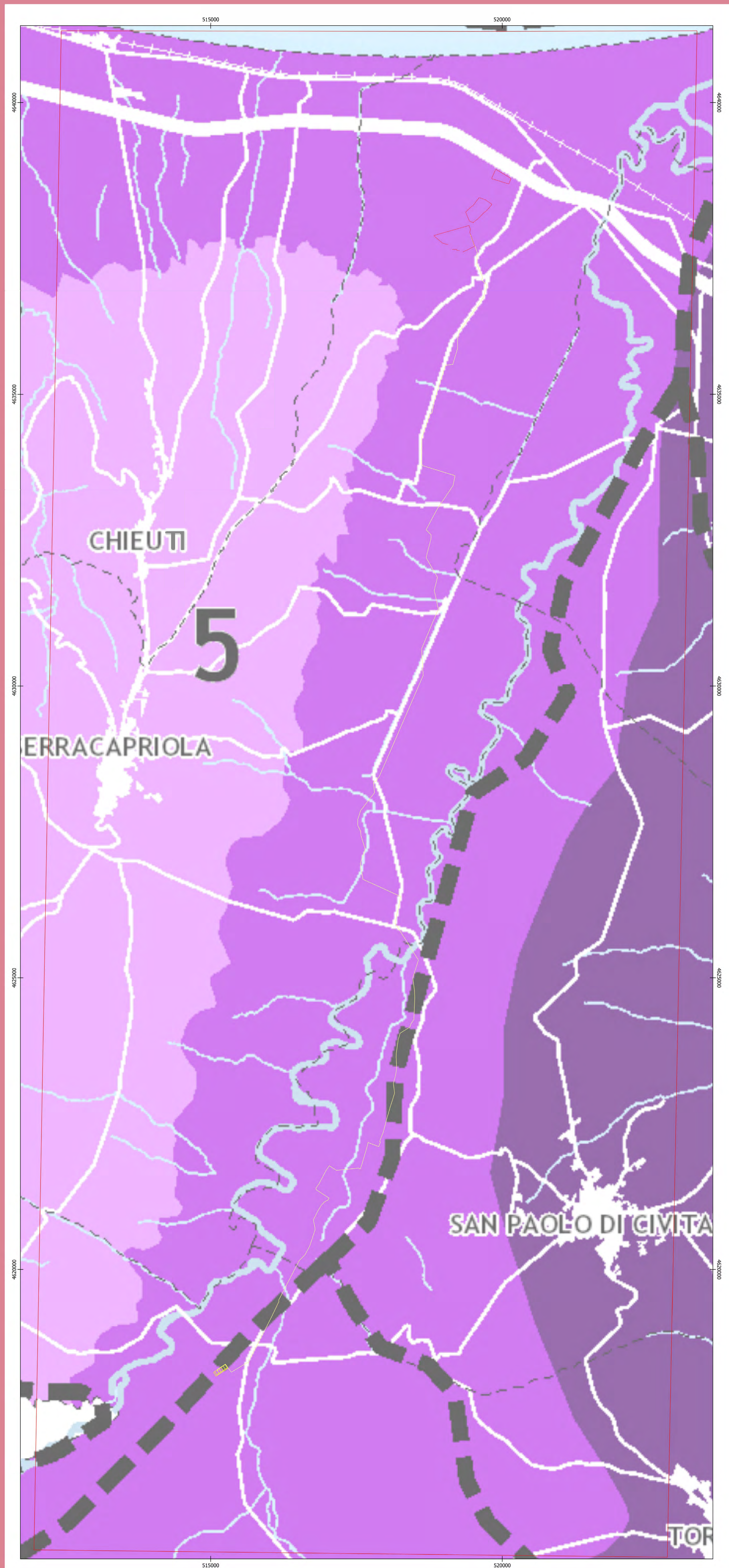


PACIFICO PACIFICO ACQUAMARINA S.R.L. Via... Tel. 0882 200721 Fax 0882 200651 E-Mail: pacifico@pacifico.it	plan PLAN ENERGY S.R.L. Via... Tel. 0882 200721 Fax 0882 200651 E-Mail: plan@planenergy.it
STUDIO INGENIERIA ELETTRICA MEZZA S.p.A. Ing. Antonio... Via... Tel. 0882 200721 Fax 0882 200651 E-Mail: mezza@mezza.it	Università di Foggia Dipartimento di Scienze Agrarie, Alimentari e Agro-ambientali Via... Tel. 0882 200721 Fax 0882 200651 E-Mail: univ@unifoggia.it
Dott. Biol. Leonardo Becarisi Via... Tel. 0882 200721 Fax 0882 200651 E-Mail: leonardo@becarisi.it	Dott.ssa Anastasia Agnoli Via... Tel. 0882 200721 Fax 0882 200651 E-Mail: anastasia@agnoli.it
Dott. Biol. Elisa Gatto Via... Tel. 0882 200721 Fax 0882 200651 E-Mail: elisa@biologia.it	Dott. Nazario Di Lella Via... Tel. 0882 200721 Fax 0882 200651 E-Mail: nazario@diella.it
Dott. Fabio Mastropasqua Via... Tel. 0882 200721 Fax 0882 200651 E-Mail: fabio@mastropasqua.it	Arch. Gaetano Fomarelli Via... Tel. 0882 200721 Fax 0882 200651 E-Mail: gaetano@fomarelli.it
NOSTO s.r.l. Dott.ssa Maria Grazia Liseno Via... Tel. 0882 200721 Fax 0882 200651 E-Mail: nosto@nosto.it	Dott. Agr. Alfonso Mogavero Via... Tel. 0882 200721 Fax 0882 200651 E-Mail: alfonso@mogavero.it
STUDIO FALCONE Ing. Antonio Falcone Via... Tel. 0882 200721 Fax 0882 200651 E-Mail: studiofalcone@studiofalcone.it	STM Ing. Tommaso Monaco Via... Tel. 0882 200721 Fax 0882 200651 E-Mail: stm@stm.it
Dott. Agr. Barbara Marinucci Via... Tel. 0882 200721 Fax 0882 200651 E-Mail: barbara@marinucci.it	Geom. Matteo Occhioniello Via... Tel. 0882 200721 Fax 0882 200651 E-Mail: matteo@occhioniello.it
Progetto definitivo per la realizzazione di un impianto Agri-Fotovoltaico denominato "TOVAGLIA" da realizzarsi in cave dismesse o da dismettere e recuperare, site in località "Masseria Tovaglia" nel territorio comunale di Serracapriola (FG) per una potenza complessiva di 26,557MWp nonché delle opere connesse ed infrastrutture indispensabili alla costruzione e all'esercizio dell'impianto	
AUTORITA' PROCEDENTE V.I.A. Ministero dell'ambiente e della Sicurezza Energetica Nome Documento: 96WX1A8_AnalisiPaesaggistica_06.1.pdf Documento Esistente: PTCF-Vulnerabilità acquiferi	
AUTORIZZAZIONE REGIONALE REGIONE PUGLIA	
Data: 28/10/2022 Oggetto della revisione: Progetto definitivo	Elaborazione: Ing. A. Mizziha Verifica: Pacifico Acquamarina 2 S.r.l. Approvazione:
Formato: Codice Pratica: 96WX1A8	



Legenda

- Area vasta (3 km)
- Perimetro dell'impianto Agri-Fotovoltaico
- Cavidotto
- Sotto Stazione Produttore

Vulnerabilità degli acquiferi

- Elevata
- Significativa
- Normale

Ingressioni saline

- Ambiti paesaggistici della costa e del tavoliere

Altri elementi riportati nella tavola

- Laghi e bacini
- Corsi d'acqua principali
- Corsi d'acqua secondari

0 250 500 m

Cartografia di base: IGM 1:25000
 Sistema di coordinate: WGS 84 / UTM zone 33N
 Fonte: Tavola A2 PTCF Foggia
 Data: Maggio 2022