

REGIONE PUGLIA PROVINCIA DI FOGGIA  
 COMUNE DI SERRACAPRIOLA COMUNE DI TORREVICCHIORE

**PACIFICO** PACIFICO ACQUAMARIA S.p.A.  
 Via S. Maria Maddalena, 10 - 71013 Serracapriola (FG)  
 Tel. 0882.220271 Fax 0882.240811  
 E-Mail: info@pacificoenergia.it

**plan** PLAN ENERGY S.R.L.  
 Via S. Maria Maddalena, 10 - 71013 Serracapriola (FG)  
 Tel. 0882.220271 Fax 0882.240811  
 E-Mail: info@pacificoenergia.it

**Università di Foggia**  
 Dipartimento di Scienze Agrarie, Alimentari e Agro-ambientali  
 Via Arona, 18 - 71013 Serracapriola (FG)  
 Tel. 0882.220271 Fax 0882.240811  
 E-Mail: info@pacificoenergia.it

**Dot. Biol. Leonardo Becarisi**  
 Via S. Maria Maddalena, 10 - 71013 Serracapriola (FG)  
 Tel. 0882.220271 Fax 0882.240811  
 E-Mail: info@pacificoenergia.it

**Dot. Biol. Elisa Gallo**  
 Via S. Maria Maddalena, 10 - 71013 Serracapriola (FG)  
 Tel. 0882.220271 Fax 0882.240811  
 E-Mail: info@pacificoenergia.it

**Dot. Fabio Mastropasqua**  
 Via S. Maria Maddalena, 10 - 71013 Serracapriola (FG)  
 Tel. 0882.220271 Fax 0882.240811  
 E-Mail: info@pacificoenergia.it

**NOSTRI s.r.l.**  
 Via S. Maria Maddalena, 10 - 71013 Serracapriola (FG)  
 Tel. 0882.220271 Fax 0882.240811  
 E-Mail: info@pacificoenergia.it

**STUDIO FALCONE**  
 Via S. Maria Maddalena, 10 - 71013 Serracapriola (FG)  
 Tel. 0882.220271 Fax 0882.240811  
 E-Mail: info@pacificoenergia.it

**Dot. Agr. Barbara Marinucci**  
 Via S. Maria Maddalena, 10 - 71013 Serracapriola (FG)  
 Tel. 0882.220271 Fax 0882.240811  
 E-Mail: info@pacificoenergia.it

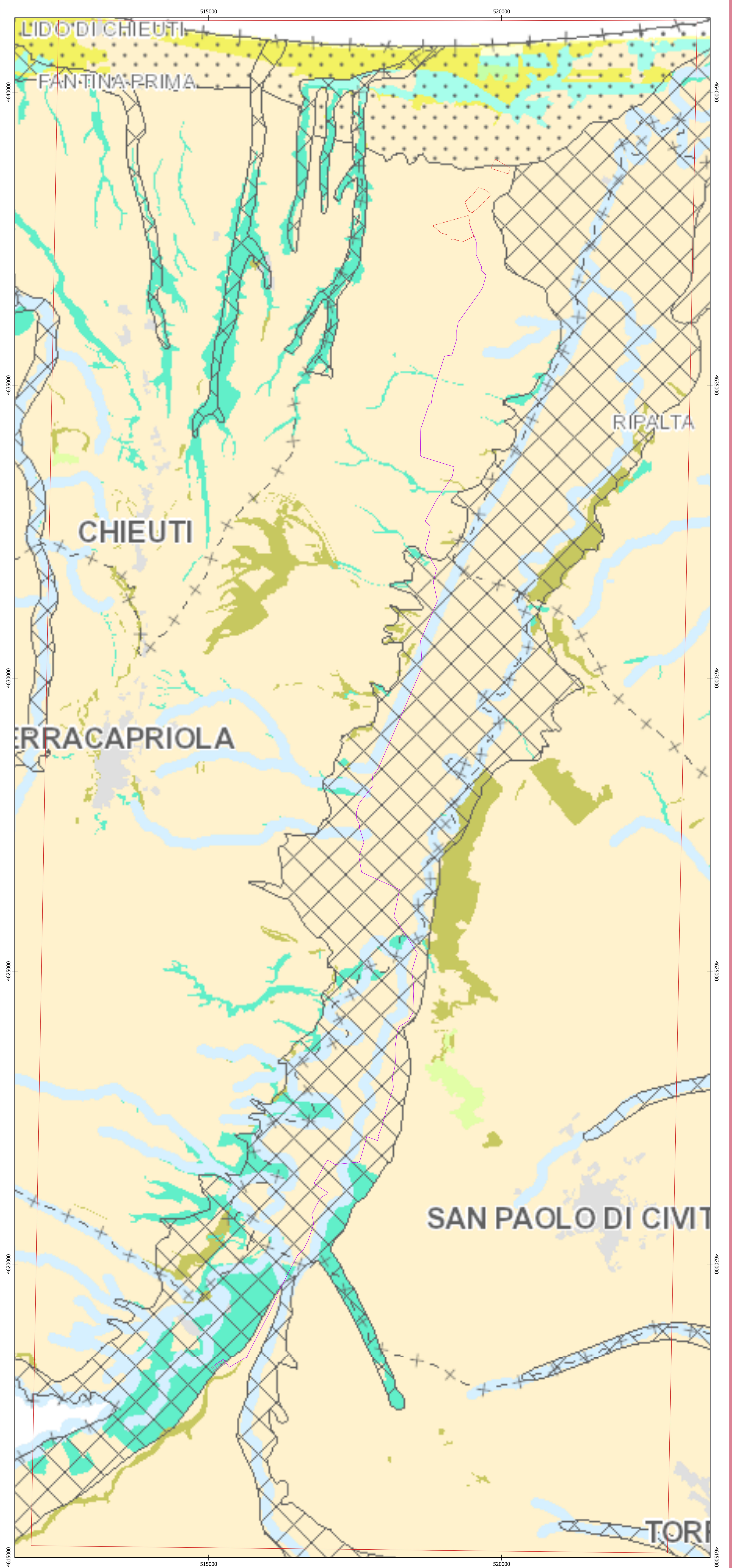
**Progetto definitivo per la realizzazione di un impianto Agri-Fotovoltaico denominato "TOVAGLIA" da realizzarsi in cave dismesse o da dismettere e recuperare, site in località "Masseria Tovaglia" nel territorio comunale di Serracapriola (FG) per una potenza complessiva di 26,557MWp nonché delle opere connesse ed infrastrutture indispensabili alla costruzione e all'esercizio dell'impianto**

AUTORITA' PROCEDENTE V.I.A.: Ministero dell'Ambiente e della Sicurezza Energetica  
 AUTORIZZAZIONE V.I.A.: REGIONE PUGLIA

Numero pratica: 96WX1A8\_AnalisiPaesaggistica\_06.3.pdf

Descrizione	Elaborazione	Verifica	Approvazione
01	28/10/2022	Progetto definitivo	Ing. A. Miccni Pacifico Acquamaria S.p.A.

Scale: 1:25000  
 Formato: Codice Pratica: 96WX1A8



**Legenda**

- Area vasta (3 km)
- Perimetro dell'impianto Agri-Fotovoltaico
- Cavidotto
- Sotto Stazione Produttore
- Boschi ed arbusteti
- Boschi di latifoglie a prevalenza di faggio
- Boschi planiziali
- Boschi della pianura costiera
- Aree con vegetazione boschiva e arbustiva in evoluzione
- Praterie xerofile
- Praterie sfalcibili
- Spiagge
- Habitat psammofili
- Laghi e bacini
- Aree ripariali a prevalenti condizioni di naturalità
- Zone umide
- Saline
- Aree agricole
- Aree terrazzate di particolare rilevanza paesaggistica
- Area di tutela dei caratteri ambientali e paesaggistici dei corpi idrici
- Apparati dunari
- Pianure costiere
- Corsi d'acqua principali
- Singolarità geologiche
- Grotte, grave, vore, puli
- Codice identificativo
- Doline
- Cutini
- Calanchi

Altri elementi riportati nella tavola

- Aree urbanizzate

0 250 500 m

Cartografia di base: IGM 1:25000  
 Sistema di coordinate: WGS 84 / UTM zone 33N  
 Fonte: Tavola B1 PTCF Foggia  
 Data: Maggio 2022