

REGIONE PUGLIA

PROVINCIA DI FOGGIA

COMUNE DI SERRACAPRIOLA

COMUNE DI SAN PAOLO DI CIVITATE

COMUNE DI TORREMAJJORE

PACIFICO PACIFICO ACQUAMARIA S.p.A. - Via S. Maria Maddalena, 10 - 71020 Serracapriola (FG) - Tel. 0884/220001 - Fax 0884/220002 - E-mail: info@pacificoenergia.it

plan A ENERGY S.R.L. - Via S. Maria Maddalena, 10 - 71020 Serracapriola (FG) - Tel. 0884/220001 - Fax 0884/220002 - E-mail: info@pacificoenergia.it

STUDIO INGEGNERIA ELETTRICA - Via S. Maria Maddalena, 10 - 71020 Serracapriola (FG) - Tel. 0884/220001 - Fax 0884/220002 - E-mail: info@pacificoenergia.it

Dot. Biol. Elisabetta Becarini - Via S. Maria Maddalena, 10 - 71020 Serracapriola (FG) - Tel. 0884/220001 - Fax 0884/220002 - E-mail: info@pacificoenergia.it

Dot. Biol. Elisa Gallo - Via S. Maria Maddalena, 10 - 71020 Serracapriola (FG) - Tel. 0884/220001 - Fax 0884/220002 - E-mail: info@pacificoenergia.it

Dot. Fabio Mastropasqua - Via S. Maria Maddalena, 10 - 71020 Serracapriola (FG) - Tel. 0884/220001 - Fax 0884/220002 - E-mail: info@pacificoenergia.it

NOSTRI s.r.l. - Via S. Maria Maddalena, 10 - 71020 Serracapriola (FG) - Tel. 0884/220001 - Fax 0884/220002 - E-mail: info@pacificoenergia.it

STUDIO FALCONE - Via S. Maria Maddalena, 10 - 71020 Serracapriola (FG) - Tel. 0884/220001 - Fax 0884/220002 - E-mail: info@pacificoenergia.it

Dot. Agr. Barbara Marinucci - Via S. Maria Maddalena, 10 - 71020 Serracapriola (FG) - Tel. 0884/220001 - Fax 0884/220002 - E-mail: info@pacificoenergia.it

Progetto definitivo per la realizzazione di un impianto Agri-Fotovoltaico denominato "TOVAGLIA" da realizzarsi in cave dismesse o da dismettere e recuperare, site in località "Massetta Tovaglia" nel territorio comunale di Serracapriola (FG) per una potenza complessiva di 26,557MWp nonché delle opere connesse ed infrastrutture indispensabili alla costruzione e all'esercizio dell'impianto

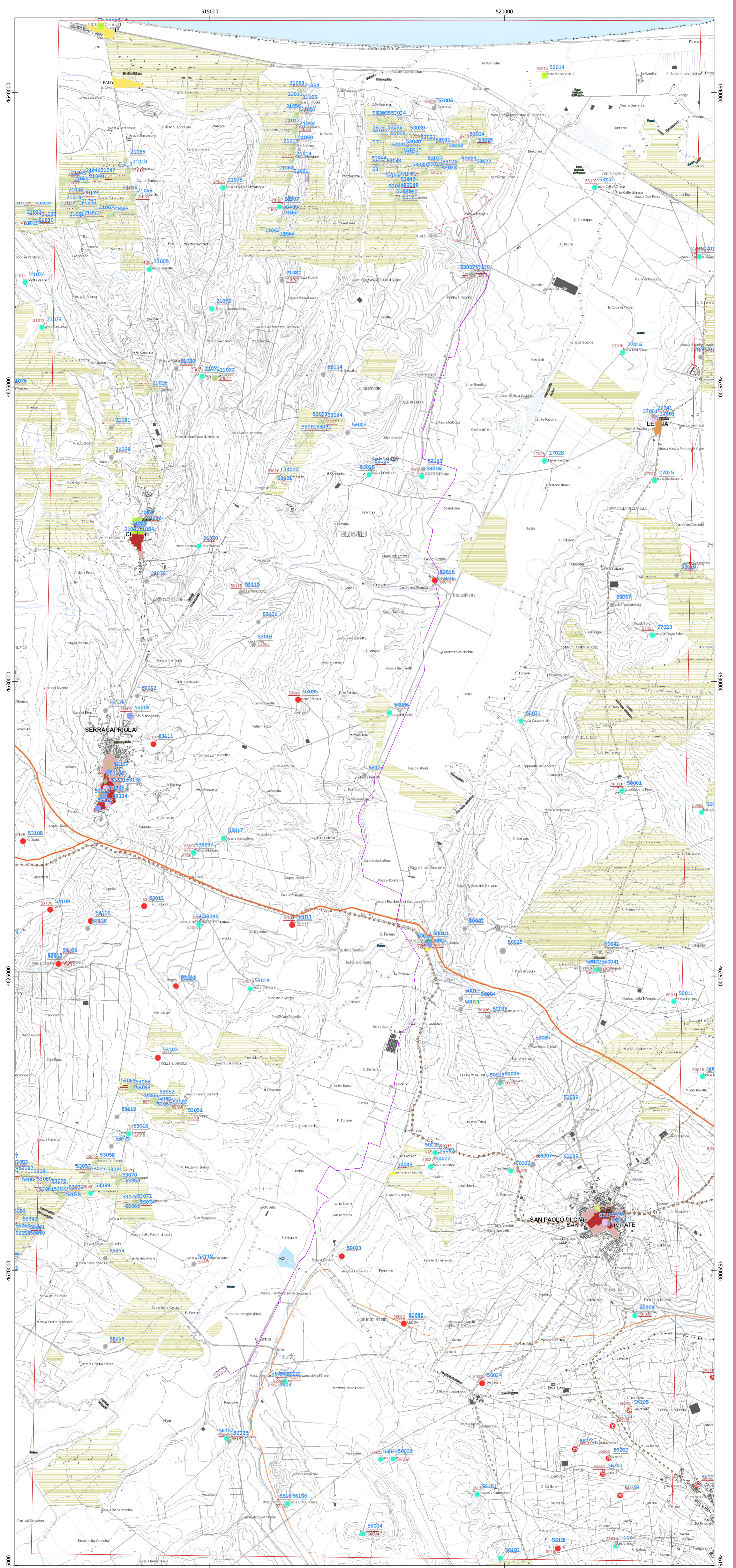
AUTORITA' PROCEDENTE V.I.A.: Ministero dell' Ambiente e della Sicurezza Energetica
 AUTORITA' PROCEDENTE A.U.: REGIONE PUGLIA

Numero pratica: 96WX1A8_AnalisiPaesaggistica_06.4.pdf

PTCP Tutela dell'identità culturale: elementi di matrice antropica

01	28/10/2022	Progetto definitivo	Ing. A. Miccra	Pacifico Acquamaria S.p.A.	
Rev.	Data	Oggetto della revisione	Elaborazione	Verifica	Approvazione

Scala:
 Formato: Codice Pratica: **96WX1A8**



Legenda

- Area vasta (3 km)
- Perimetro dell'impianto Agri-Fotovoltaico
- Cavidotto
- Sotto Stazione Produttore
- Zone archeologiche
- Zone tutelate ope legis
- Altri siti archeologici indagati o presunti
- Beni architettonici isolati**
- Masserie
- Poste
- Scialii
- Casali
- Ville extraurbane
- Poderi
- Taverna
- Archeologia produttiva
- Trabucchi
- Torri e fortificazioni
- Castelli
- Complessi civili e religiosi
- Edifici religiosi ed edicole
- Altro
- 0200 Codice identificativo
- Parchi e giardini
- Insediamenti abitativi derivanti dalle bonifiche e dalla riforma agraria
- Miniere e cave storiche
- Tratturi**
- Tratturo
- Tratturello
- Braccio
- Altri elementi della viabilità storica**
- Ipotesi di viabilità romana di grande collegamento
- Ipotesi di viabilità romana secondaria
- Percorso micaelico
- Via sacra langobardorum
- Centri storici
- Tessuti otto-novecenteschi di interesse storico
- Nuclei storici non urbani
- Insediamenti storici non urbani di fondazione

Cartografia di base: IGM 1:25000
 Sistema di coordinate: WGS 84 / UTM zone 33N
 Fonte: Tavole B2 e B2A PTCP Foggia
 Data: Maggio 2022