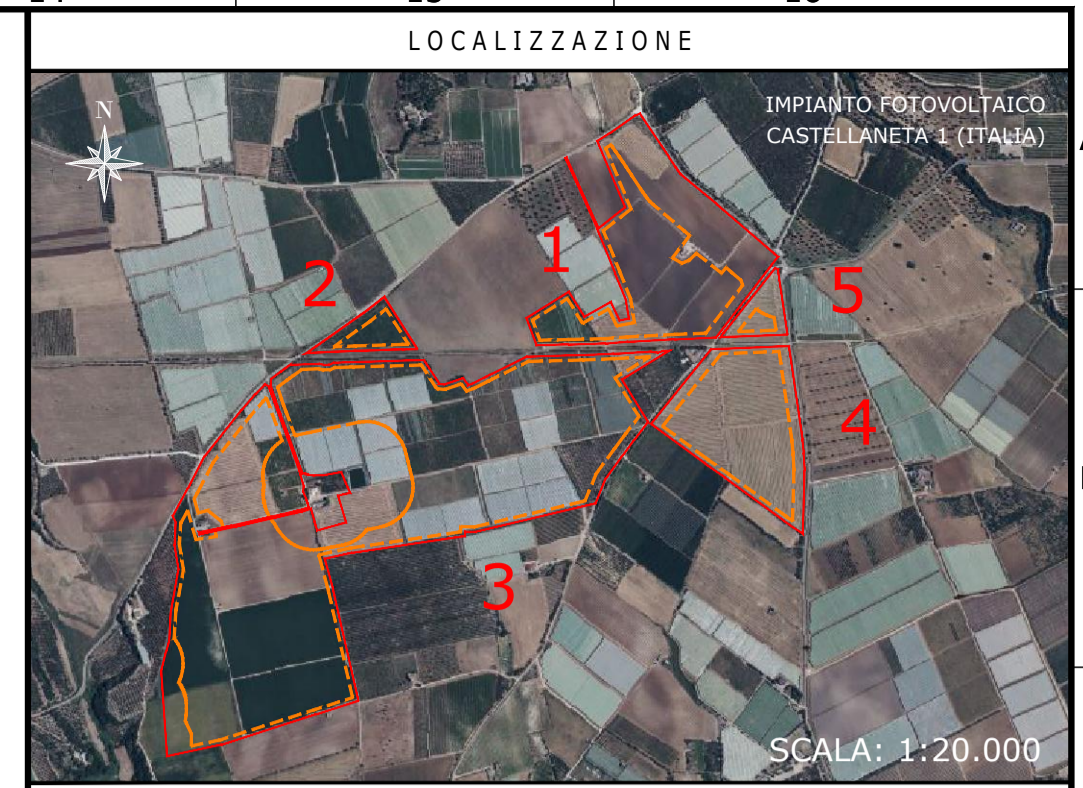


IMPIANTO FOTOVOLTAICO CASTELLANETA 1
 LAYOUT GENERALE IMPIANTO FOTOVOLTAICO
 DIMENSIONI IN m / SCALA 1:4.000

IMPIANTO FOTOVOLTAICO
CASTELLANETA 1 - 75.78 MWp

TILT +25° AZIMUT 0°, PITCH 7,1 m
 INVERTER SANTERNO TG900
 MODULI FOTOVOLTAICI JINKO JK525M-7TL4-TV
 POTENZA FOTOVOLTAICA: 75.778 kWp
 5155 STRINGHE FOTOVOLTAICHE DA 28 MODULI FOTOVOLTAICI
 NUMERO MODULI FOTOVOLTAICI: 144.340
 STRUTTURE FISSE: 2.299 ELEMENTI 28X2, 368 ELEMENTI 14X2, 378 ELEMENTI 7X2
 NUMERO TOTALE INVERTER:66
 NUMERO TOTALE CABINE DI TRASFORMAZIONE MT/BT: 17



NOTE / TIMBRI

PROGETTISTI

Ingegnere Michele Di stefano
 (per NRG Plus Italia S.r.l.)
 mdistefano@nrgplus.global

Ingegnere Maurizio De Donno
 (per NRG Plus Italia S.r.l.)
 mdedonno@nrgplus.global

IL PROMOTORE:

LEGENDA

— LIMITE LOTTO	RESTRIZIONE RISCHIO INONDABILITÀ
— RECINZIONE	RESTRIZIONE TRATTURI BOSCHIVA
— FASCIA DI MITIGAZIONE	RESTRIZIONE GASDOTTO
— PV AREA	SEGNALEZIONI CARTA DEI BENI
— VIABILITÀ INTERNA	LINEA ACQUEDOTTO SINNI
— VIABILITÀ ESTERNA	CONDOTTE SINNI DA PLAN COMIZIO
➔ INGRESSO	BRACCI DI IRRIGAZIONE
➔ PORTONE D'ACCESSO	ENEL BT
▭ CABINA TRASFORMAZIONE MT/BT	ENEL MT
▭ PANNELLI FOTOVOLTAICI VELA 2P28	— LINEA SIP
▭ PANNELLI FOTOVOLTAICI VELA 2P14	
▭ PANNELLI FOTOVOLTAICI VELA 2P7	
1-2-... IDENTIFICAZIONE AREA MODULI FOTOVOLTAICI	
▭ CABINATI RETE ELETTRICA DISTRIBUZIONE	
▭ AREA SOTTOSTAZIONE	
▭ CABINA DI RICEZIONE SEZIONAMENTO E CONTROLLO	
	▭ AREA O&M

REV	DATA	DESCRIZIONE	PREP.	DISEG.	VERIF.	APPR.
A	27/07/22	EMISSIONE INIZIALE	H.M	R.S	R.V	M.DD

IL PROMOTORE:
CASTELLANETA S.R.L.
 Indirizzo: Montella (AV) Via Scandone 4
 CAP 83048, Studio Commerciale Passaro
 PEC: castellanetagreen@legalmail.it
 Numero REA AV-206795
 P.IVA 03129440644
 Codice Cliente:

PROGETTO:
IMPIANTO FOTOVOLTAICO CASTELLANETA 1

DOCUMENTI:
 LAYOUT GENERALE IMPIANTO FOTOVOLTAICO

LOCALIZZAZIONE	INFORMAZIONE DI PROGETTO	FASE
CITTA': CASTELLANETA	SORGENTE: SOLARE	PERMESSI
PROVINCIA: TARANTO	PAC[MW]: 65,83	
REGIONE: PUGLIA	PDC[MWp]: 75,78	
COORDINATE		
LAT: 40,59°	N.PAN: 144,340	N.INV: 66
LONG: 16,91°	P.PAN[Wp]: 525	P.INV[KVA]: 998kVA@45°
ALT[m]: 76	STRU: FISSA	INCL: 25°
DETTAGLI DI PROGETTO		
PITCH[m]: 7,1	N.STR: 2.299 (2P28)	
		368 (2P14)
		378 (2P7)
PREPARATO	NOME	REGISTRAZIONE
DISEGNATO		FIRMA
VERIFICATO		DATA
APPROVATO		
TAVOLA No	SCALA	IMPIANTO
1 DI 1	1:4.000	D. T. S. DOC. REV. FASE EMI.