

NOTE / TIMBRI

1. VEDERE SEZIONI E VISTE NEL FOGLIO 2 E 3.

PROGETTISTI

Ingegnere
Michele Di stefano
(per NRG Plus Italia S.r.l.)
mdistefano@nrgplus.global

Responsabile tecnico
Ingegnere
Maurizio De Donno
(per NRG Plus Italia S.r.l.)
mdedonno@nrgplus.global



IL PROMOTORE:

LEGENDA

— LIMITE LOTTO	— RESTRIZIONE RISCHIO INONDABILITÀ
— RECINZIONE	— RESTRIZIONE TRATTURI BOSCHIVA
— FASCIA DI MITIGAZIONE	— RESTRIZIONE AREA BOSCHIVA
— PV AREA	— RESTRIZIONE GASDOTTO
— VIABILITÀ INTERNA	— SEGNALEZIONI CARTA DEI BENI
— VIABILITÀ ESTERNA	— LINEA ACQUEDOTTO SINNI
➔ INGRESSO	— CONDOTTE SINNI DA PLAN COMIZIO
➔ PORTONE D'ACCESSO	— BRACCI DI IRRIGAZIONE
— CABINA TRASFORMAZIONE MT/BT	— ENEL BT
— PANNELLI FOTOVOLTAICI VELA 2P28	— ENEL MT
— PANNELLI FOTOVOLTAICI VELA 2P14	— LINEA SIP
— PANNELLI FOTOVOLTAICI VELA 2P7	— AREA SOTTOSTAZIONE
— AREA MODULII FOTOVOLTAICI	— CABINA DI RICEZIONE SEZIONAMENTO E CONTROLLO
— IDENTIFICAZIONE CABINATI RETE ELETTRICA DISTRIBUZIONE	— AREA O&M

A	27/07/22	EMISSIONE INIZIALE	H.M.	R.S.	R.V.	M.DD
REV	DATA	DESCRIZIONE	PREP.	DISEG.	VERIF.	APPR.

IL PROMOTORE:
CASTELLANETA S.R.L.
Indirizzo Montella (AV) Via Scandone 4
CAP 83048, Studio Commerciale Passaro
PEC: castellanetagreen@legalmail.it
Numero REA AV-206795
P.IVA 03129440644
Codice Cliente:

PROGETTO:
IMPIANTO FOTOVOLTAICO CASTELLANETA 1

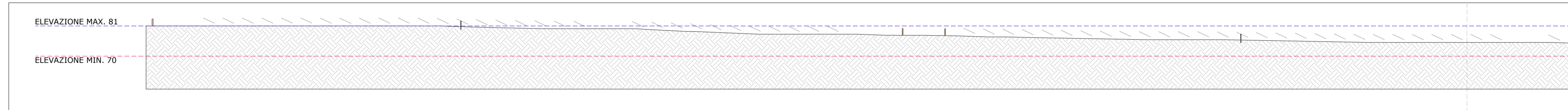
DOCUMENTI:
PROFILI ALTIMETRICI DELL'IMPIANTO

LOCALIZZAZIONE	INFORMAZIONE DI PROGETTO	FASE				
CITTA': CASTELLANETA	SORGENTE: SOLARE	PERMESSI				
PROVINCIA: TARANTO	PAC[MW]: 65.83					
REGIONE: PUGLIA	PD[CIMWp]: 75.78					
COORDINATE		DETTAGLI DI PROGETTO				
LAT: 40,59°	N.PAN: 144.340	N.INV: 66				
LONG: 16,91°	P.PAN[Wp]: 525	P.INV[KVA]: 998KVA@45°				
ALT[m]: 76	STRU: FISSE	INCL: 25°				
		PITCH[m]: 7,1				
		N.STR: 2.299 (2P28)				
		369 (2P14) 376 (2P7)				
PREPARATO	NOME	REGISTRAZIONE	FIRMA	DATA		
DISEGNATO						
VERIFICATO						
APPROVATO						
TAVOLA No	SCALA	IMPIANTO	D. T. S. DOC.	REV.	FASE	EMI.
1 DI 3	1:4.000					

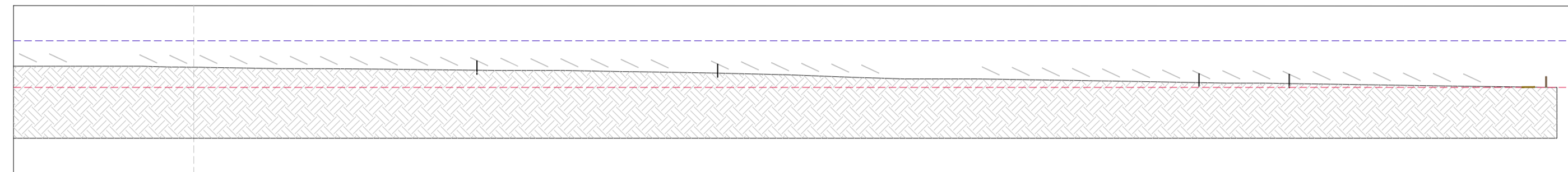
IMPIANTO FOTOVOLTAICO CASTELLANETA 1
PROFILI ALTIMETRICI DELL'IMPIANTO
DIMENSIONI IN m / SCALA 1:4.000

PROFILO ALTIMETRICO - SEZIONE ASSE NORD-SUD

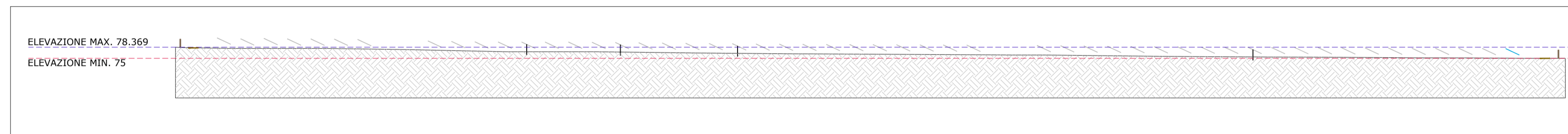
SEZIONE A-A'



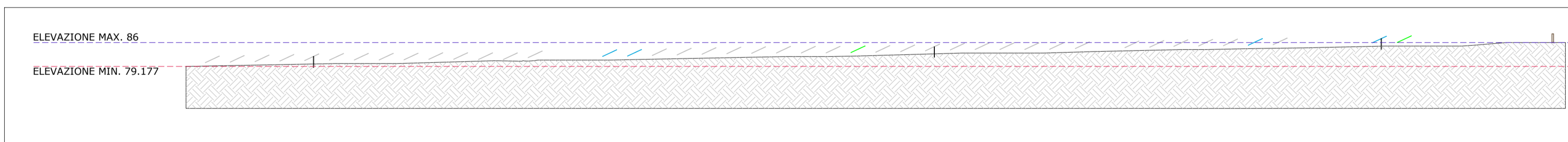
SEZIONE A-A'



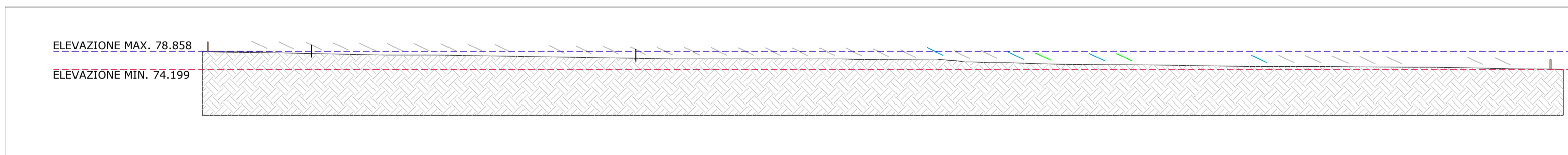
SEZIONE B-B'



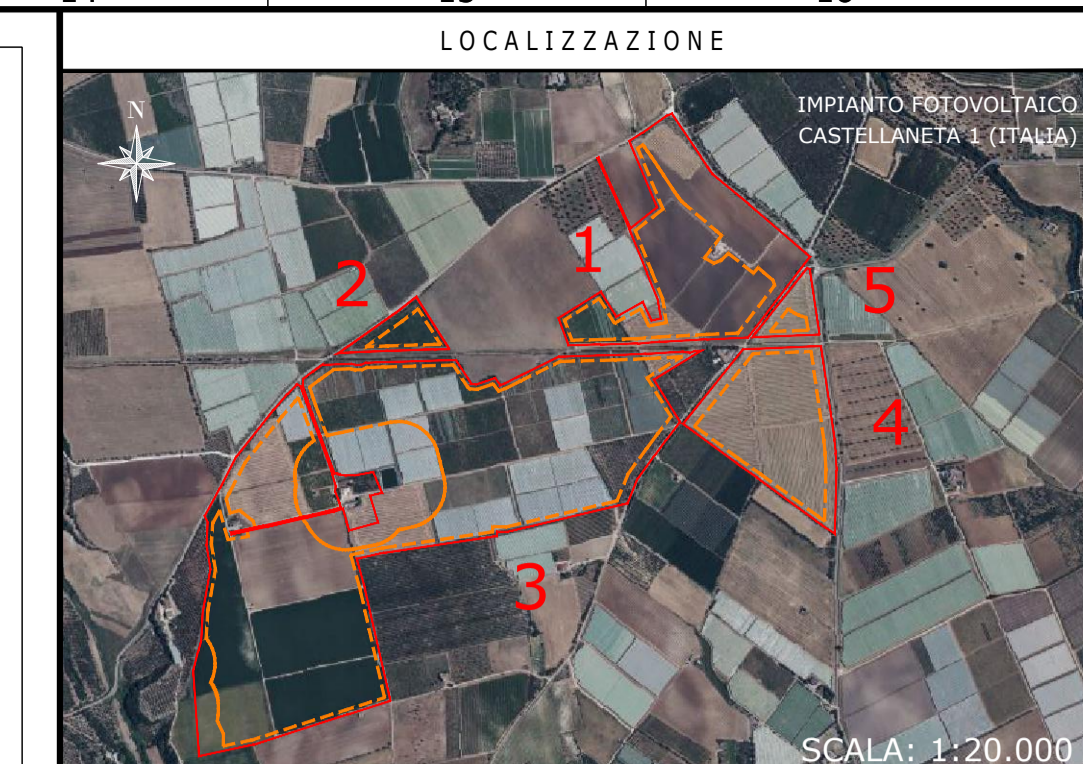
SEZIONE C-C'



SEZIONE D-D'



IMPIANTO FOTOVOLTAICO CASTELLANETA 1
PROFILI ALTIMETRICI DELL'IMPIANTO
DIMENSIONI IN m / SCALA 1:1.000



NOTE / TIMBRI

PROGETTISTI
Ingegnere Michele Di stefano
(per NRG Plus Italia S.r.l.)
mdistefano@nrgplus.global

Responsabile tecnico
Ingegnere Maurizio De Donno
(per NRG Plus Italia S.r.l.)
mdedonno@nrgplus.global

IL PROMOTORE:

LEGENDA

- LIMITE LOTTO
- - - PV AREA
- 1-2-... IDENTIFICAZIONE AREA MODULI FOTOVOLTAICI
- PANNELLI FOTOVOLTAICI VELA 2P28
- PANNELLI FOTOVOLTAICI VELA 2P14
- PANNELLI FOTOVOLTAICI VELA 2P7
- STRADA
- TERRENO
- RECINZIONE
- PALI

REV	DATA	DESCRIZIONE	PREP.	DISEG.	VERIF.	APPR.
A	27/07/22	EMISSIONE INIZIALE	H.M	R.S	R.V	M.DD

IL PROMOTORE:
CASTELLANETA S.R.L.
Indirizzo Montella (AV) Via Scandone 4
CAP 83048, Studio Commerciale Passaro
PEC: castellanetgreen@legalmail.it
Numero REA AV-206795
P.IVA 03129440644
Codice Cliente:

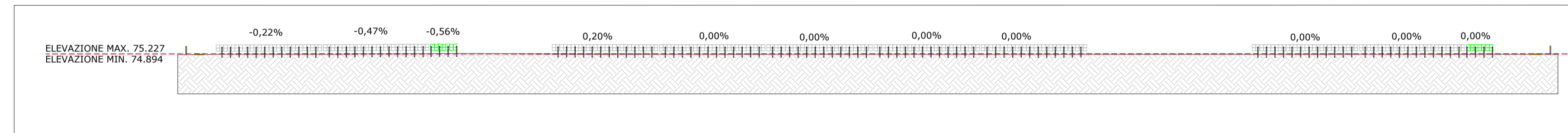
PROGETTO:
IMPIANTO FOTOVOLTAICO CASTELLANETA 1

DOCUMENTI:
PROFILI ALTIMETRICI DELL'IMPIANTO

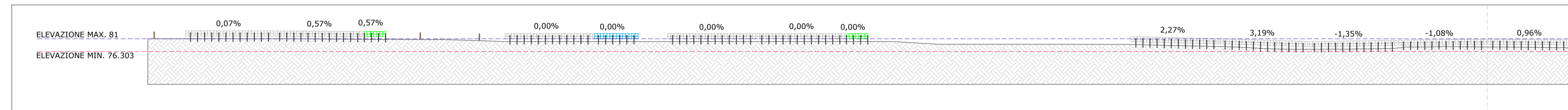
LOCALIZZAZIONE		INFORMAZIONE DI PROGETTO		FASE
CITTA': CASTELLANETA	SORGENTE: SOLARE	AREA[m ²]: 80,66 APPROX	GRC[%]: 63,10	PERMESSI
PROVINCIA: TARANTO	PAC[MW]: 65,83			
REGIONE: PUGLIA	PDC[MWp]: 75,78			
COORDINATE		DETTAGLI DI PROGETTO		
LAT: 40,59°	N.PAN: 144.340	N.INV: 66	PITCH[m]: 7,1	
LONG: 16,91°	P.PAN[Wp]: 525	P.INV[kVA]: 998kVA@45°	N.STR: 2.299 (2P28)	
ALT[m]: 76	STRU: FISSE	INCL: 25°	369 (2P14) 376 (2P7)	
NOME		REGISTRAZIONE	FIRMA	DATA
PREPARATO	-	-	-	27/07/22
DISEGNATO	-	-	-	27/07/22
VERIFICATO	-	-	-	27/07/22
APPROVATO	-	-	-	27/07/22
TAVOLA No	SCALA	IMPIANTO	D. T. S. I. DOC.	REV. FASE EMI.
2 DI 3	1:1.000			

PROFILO ALTIMETRICO - SEZIONE ASSE EST-OVEST

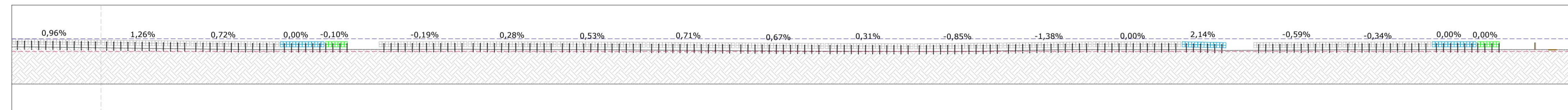
SEZIONE E-E'



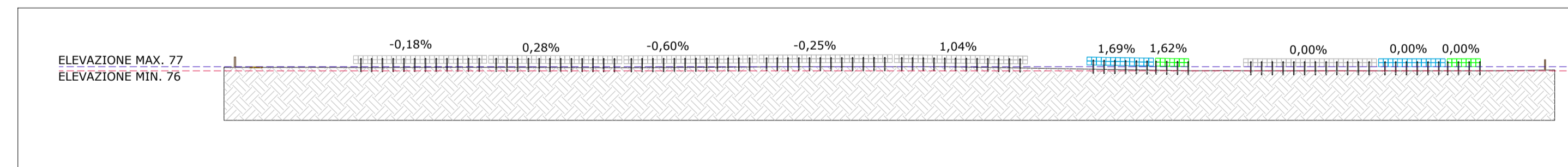
SEZIONE F-F'



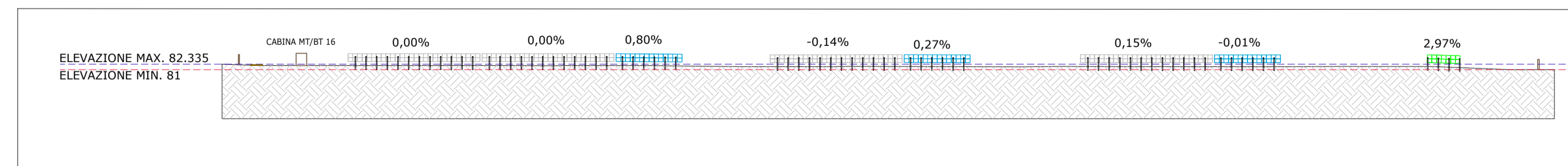
SEZIONE F-F'



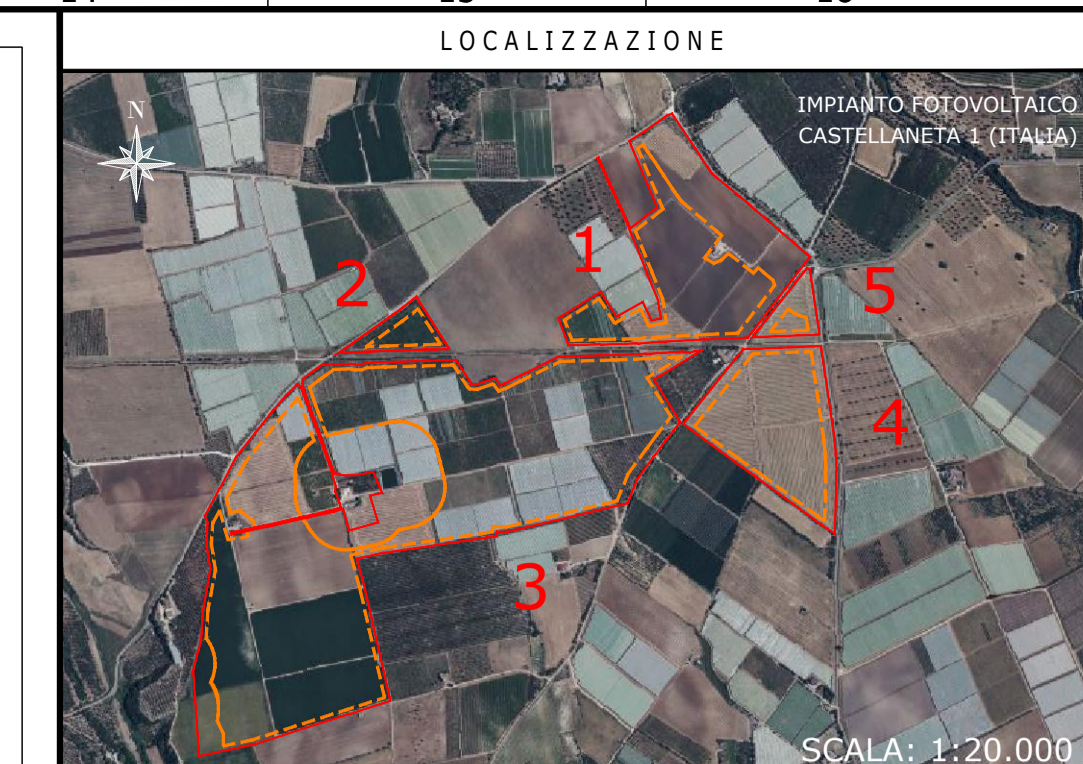
SEZIONE G-G'



SEZIONE H-H'



IMPIANTO FOTOVOLTAICO CASTELLANETA 1
PROFILI ALTIMETRICI DELL'IMPIANTO
DIMENSIONI IN m / SCALA 1:1.000



NOTE / TIMBRI

PROGETTISTI
Ingegnere Michele Di stefano (per NRG Plus Italia S.r.l.)
mdistefano@nrgplus.global

Responsabile tecnico
Ingegnere Maurizio De Donno (per NRG Plus Italia S.r.l.)
mdedonno@nrgplus.global

IL PROMOTORE:

LEGENDA

- LIMITE LOTTO
- PV AREA
- 1-2-... IDENTIFICAZIONE AREA MODULI FOTOVOLTAICI
- STRADA
- TERRENO
- RECINZIONE
- STRUTTURA PANNELLI FOTOVOLTAICI VELA 2P28
- STRUTTURA PANNELLI FOTOVOLTAICI VELA 2P14
- STRUTTURA PANNELLI FOTOVOLTAICI VELA 2P7
- XX.YY% PENDENZA

REV	DATA	DESCRIZIONE	PREP.	DISEG.	VERIF.	APPR.
A	27/07/22	EMISSIONE INIZIALE	H.M	R.S	R.V	M.DD

IL PROMOTORE:
CASTELLANETA S.R.L.
Indirizzo Montella (AV) Via Scandone 4
CAP 83048, Studio Commerciale Passaro
PEC: castellanetgreen@legalmail.it
Numero REA AV-206795
P.IVA 03129440644
Codice Cliente:

PROGETTO: **IMPIANTO FOTOVOLTAICO CASTELLANETA 1**

DOCUMENTI: **PROFILI ALTIMETRICI DELL'IMPIANTO**

LOCALIZZAZIONE	INFORMAZIONE DI PROGETTO	FASE
CITTA': CASTELLANETA	SORGENTE: SOLARE	AREA[m²]: 80,66 APPROX
PROVINCIA: TARANTO	PAC[MW]: 65,83	GRC[%]: 63,10
REGIONE: PUGLIA	PDC[MWp]: 75,78	PERMESSI
COORDINATE		
LAT: 40,59°	N.PAN: 144,340	N.INV: 66
LONG: 16,91°	P.PAN[Wp]: 525	P.INV[KVA]: 998KVA@45°
ALT[m]: 76	STRU: FISSE	INCL: 25°
PITCH[m]: 7,1		
N.STR: 2,299 (2P28)		
369 (2P14) 376 (2P7)		
NOME		
REGISTRAZIONE	FIRMA	DATA
PREPARATO	-	27/07/22
DISEGNATO	-	27/07/22
VERIFICATO	-	27/07/22
APPROVATO	-	27/07/22
TAVOLA No	SCALA	IMPIANTO
3 DI 3	1:1.000	D. T. S. I. DOC. REV. FASE EMI.