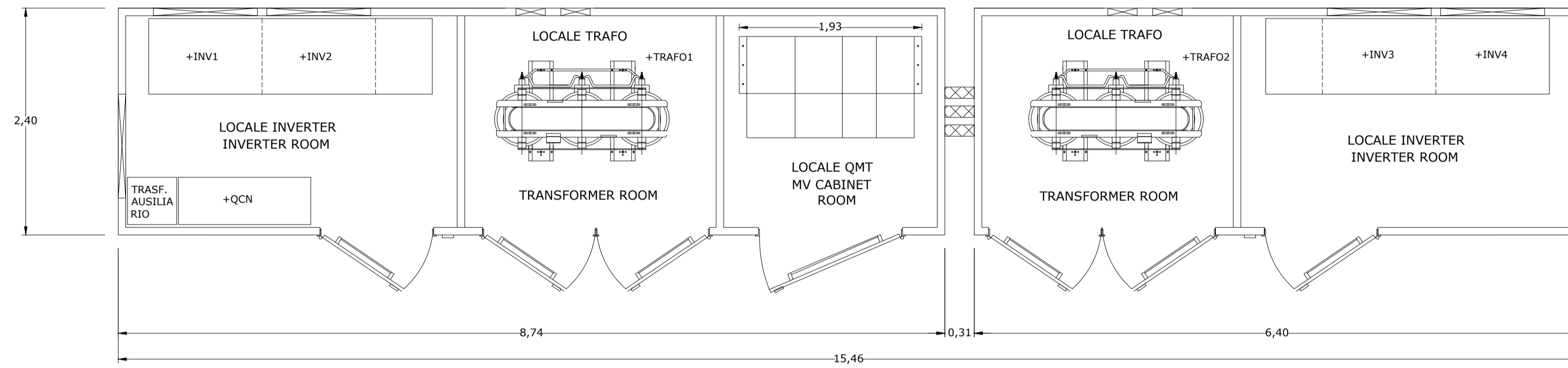
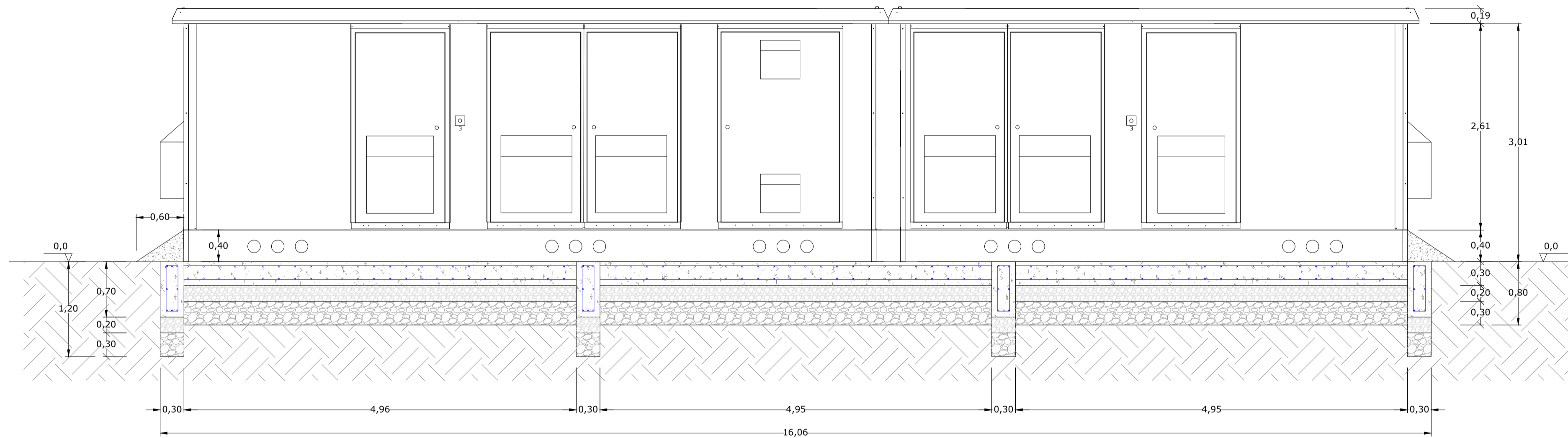


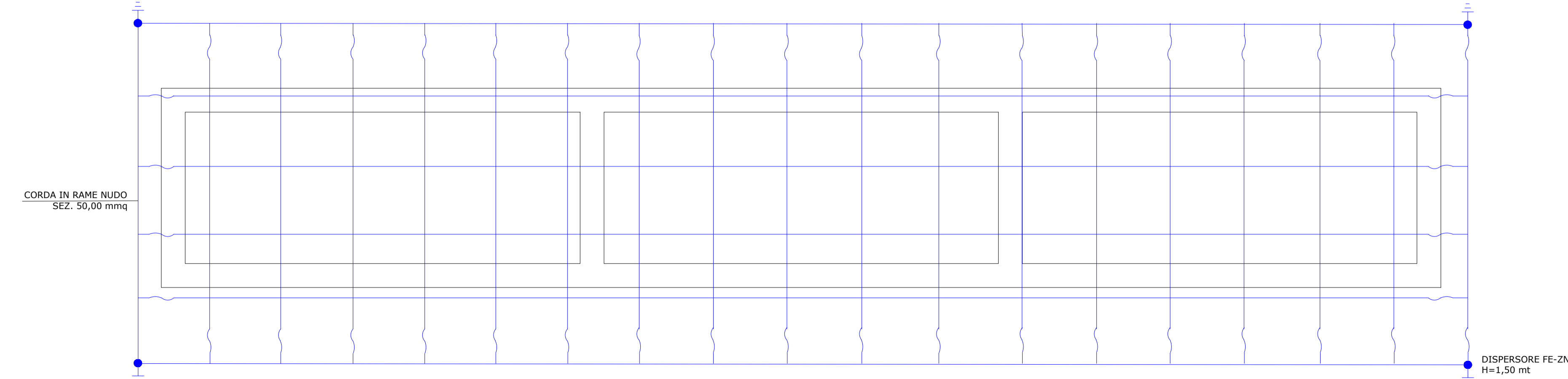
CABINA DI TRASFORMAZIONE BT/MT 4MVA (VISTA POSTERIORE)



CABINA DI TRASFORMAZIONE BT/MT 4MVA (VISTA IN PIANTA)

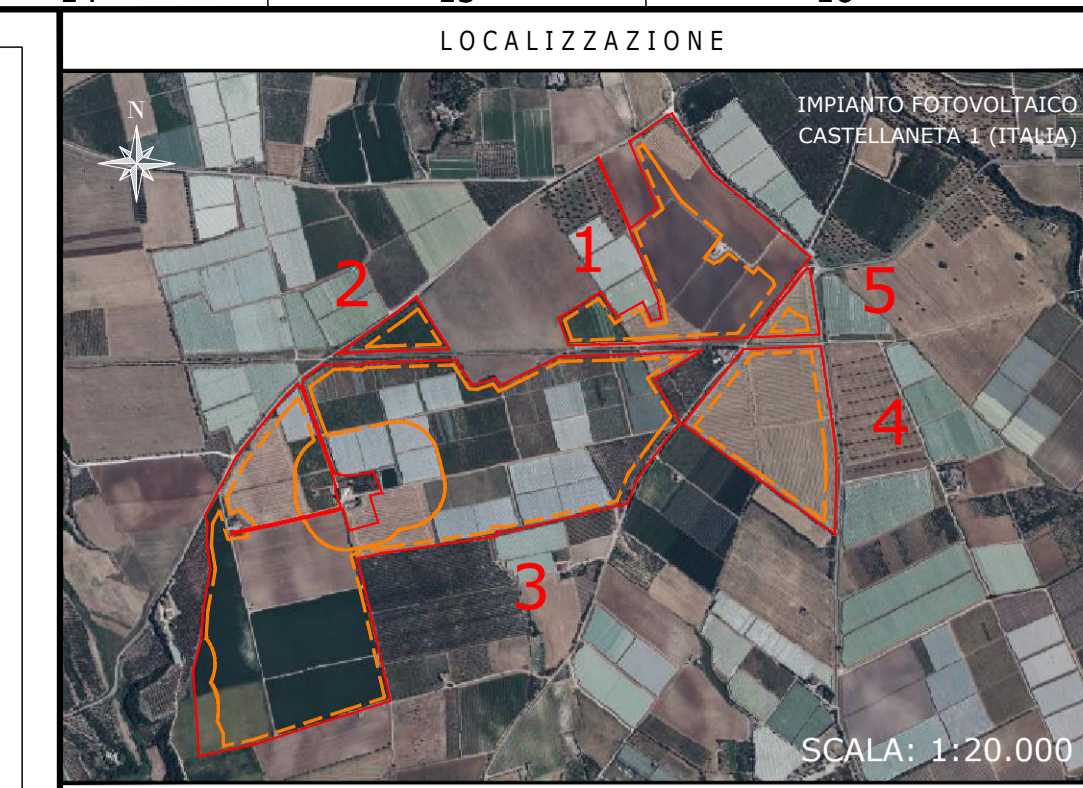


CABINA DI TRASFORMAZIONE BT/MT 4MVA (VISTA FRONTALE)



DETTAGLIO MAGLIA DI TERRA
CABINA DI TRASFORMAZIONE BT/MT 4MVA
NON IN SCALA

IMPIANTO FOTOVOLTAICO CASTELLANETA 1
CABINA TRASFORMAZIONE BT/MT E FONDAZIONE
DIMENSIONI IN m / SCALA 1:40



NOTE / TIMBRI

PROGETTISTI

Ingegnere
Michele Di stefano
(per NRG Plus Italia S.r.l.)
mdistefano@nrgplus.global



Responsabile tecnico
Ingegnere
Maurizio De Donno
(per NRG Plus Italia S.r.l.)
mdedonno@nrgplus.global



IL PROMOTORE:

LEGENDA

- LIMITE LOTTO
- PV AREA
- 1-2-... IDENTIFICAZIONE AREA MODULI FOTOVOLTAICI

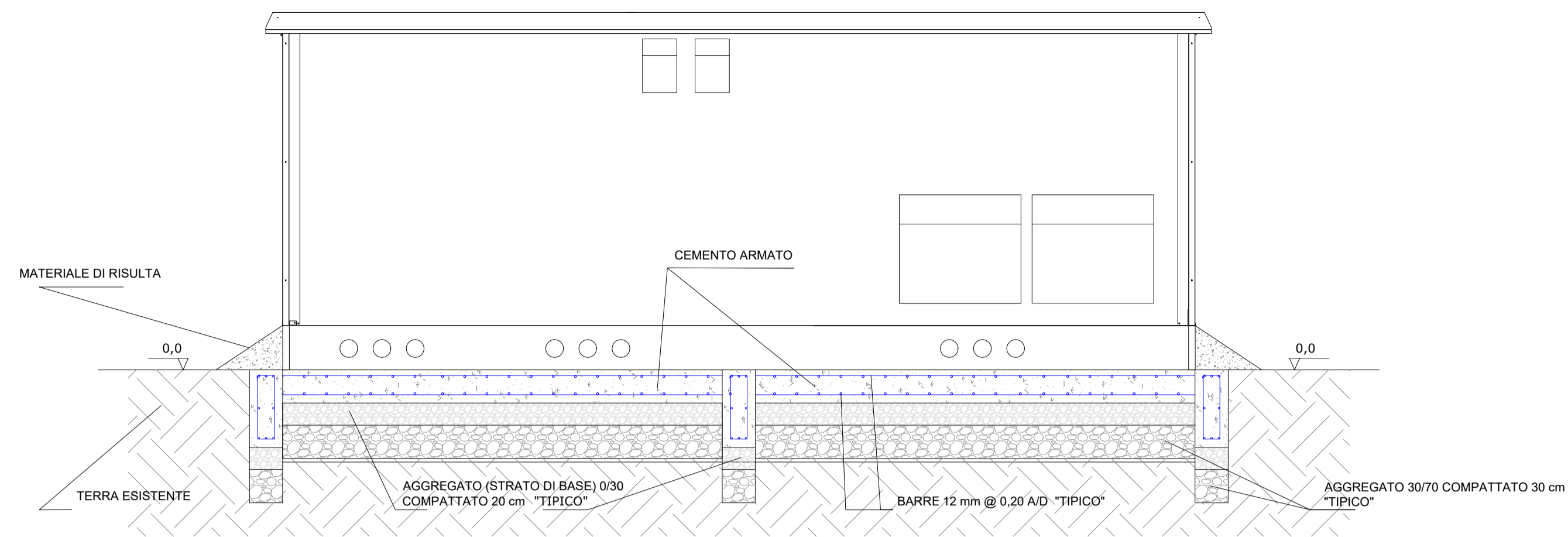
REV	DATA	DESCRIZIONE	PREP.	DISSEG.	VERIF.	APPR.
A	27/07/22	EMISSIONE INIZIALE	H.M.	R.S.	R.V.	M.DD

IL PROMOTORE:
CASTELLANETA S.R.L.
Indirizzo Montella (AV) Via Scandone 4
CAP 83048, Studio Commerciale Passaro
PEC: castellanetgreen@legalmail.it
Numero REA AV-206795
P.IVA 03129440644
Codice Cliente:

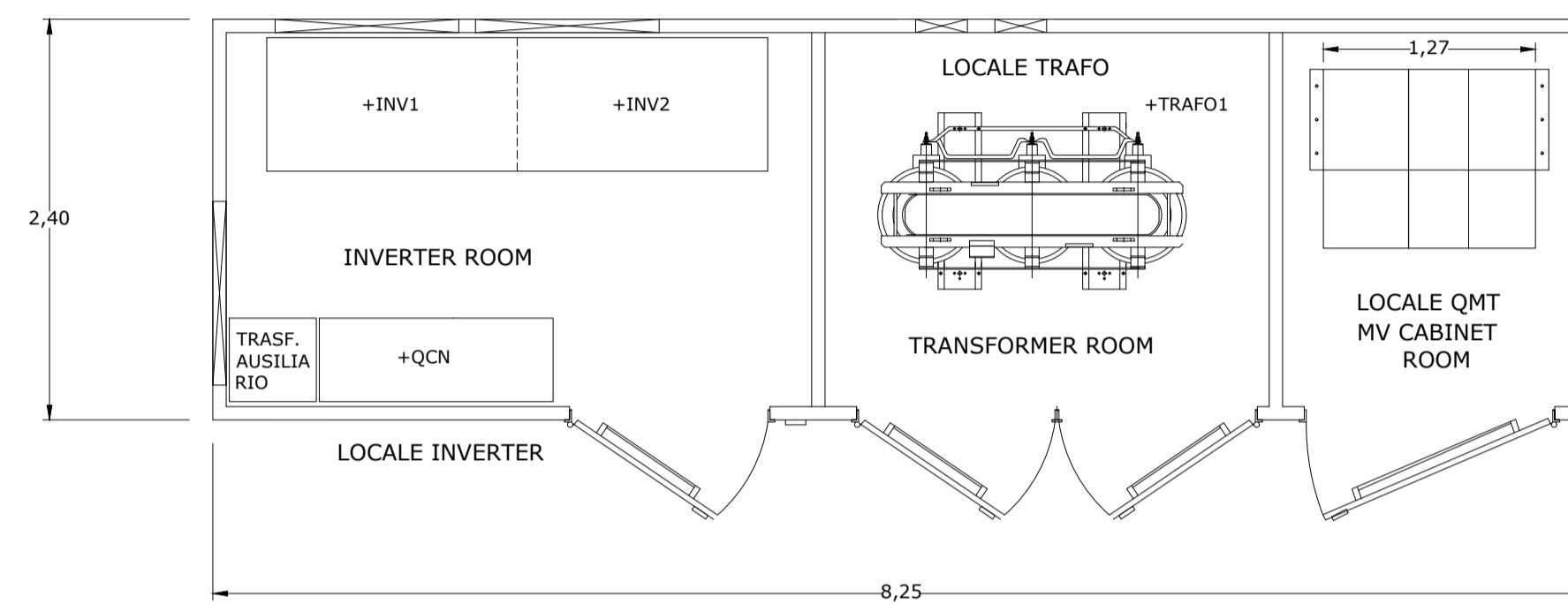
PROGETTO:
IMPIANTO FOTOVOLTAICO CASTELLANETA 1

DOCUMENTI:
CABINA TRASFORMAZIONE BT/MT E FONDAZIONE

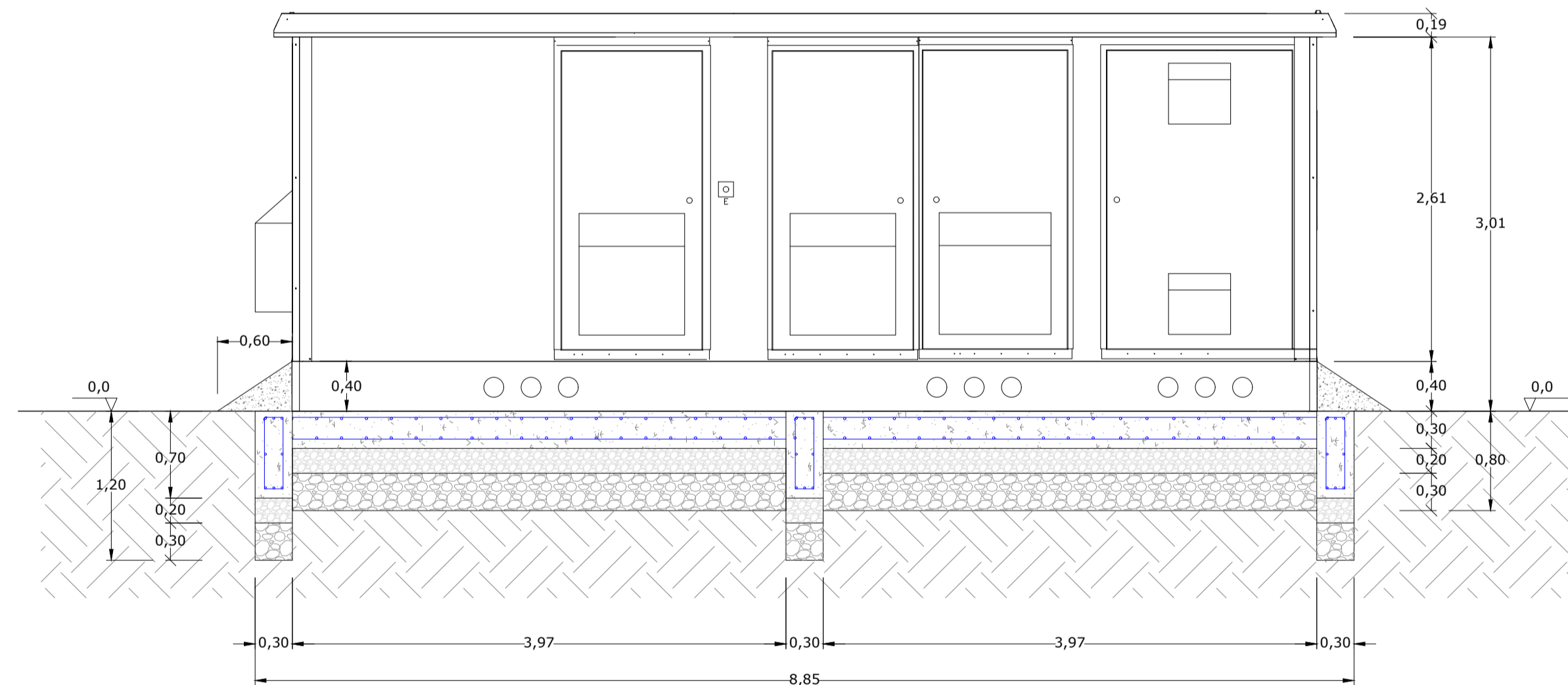
LOCALIZZAZIONE		INFORMAZIONE DI PROGETTO		FASE
CITTA': CASTELLANETA	SORGENTE: SOLARE	AREA[m²]: 80,66 APPROX		PERMESSI
PROVINCIA: TARANTO	PAC[MW]: 65,83	GRC[%]: 63,10		
REGIONE: PUGLIA	PDC[MWp]: 75,78			
COORDINATE		DETTAGLI DI PROGETTO		
LAT: 40,59°	N.PAN: 144,340	N.INV: 66	PITCH[m]: 7,1	
LONG: 16,91°	P.PAN[Wp]: 525	P.INV[KVA]: 998KVA@45°	N.STR: 2.299 (2P28)	
ALT[m]: 76	STRU: FISSE	INCL: 25°	369 (2P14) 376 (2P2)	
NOME		REGISTRAZIONE	FIRMA	DATA
PREPARATO	-	-	-	27/07/22
DISEGNATO	-	-	-	27/07/22
VERIFICATO	-	-	-	27/07/22
APPROVATO	-	-	-	27/07/22
TAVOLA No	SCALA	IMPIANTO	D. T. S. I. DOC.	REV. FASE EMI.
1 DI 2	1:40	1	1	1



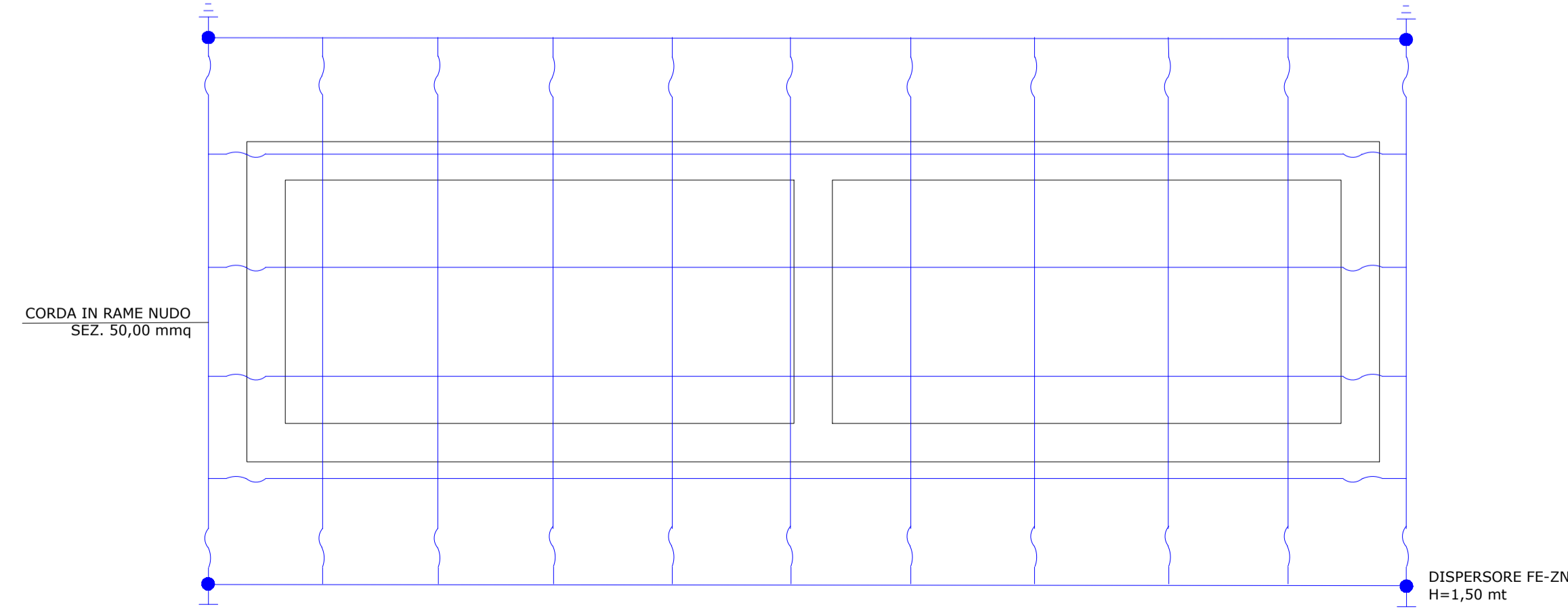
CABINA DI TRASFORMAZIONE BT/MT 2MVA (VISTA POSTERIORE)



CABINA DI TRASFORMAZIONE BT/MT 2MVA (VISTA IN PIANTA)

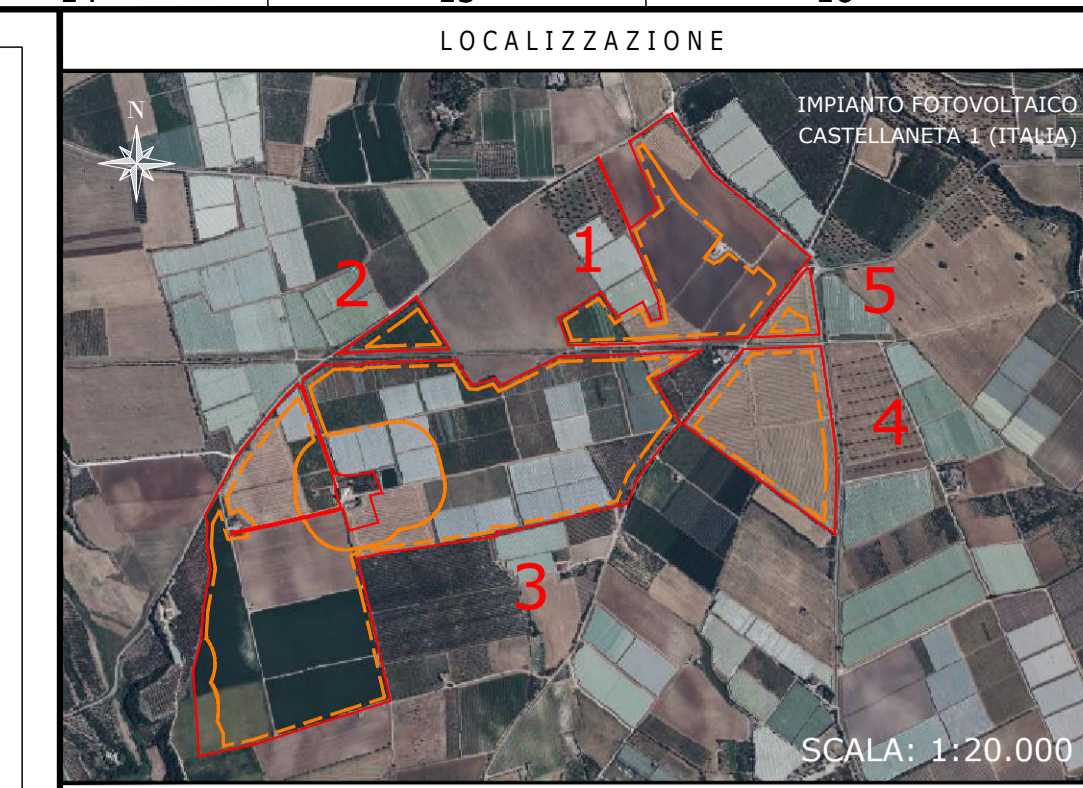


CABINA DI TRASFORMAZIONE BT/MT 2MVA (VISTA FRONTALE)



DETTAGLIO MAGLIA DI TERRA
CABINA DI TRASFORMAZIONE BT/MT 2MVA
NON IN SCALA

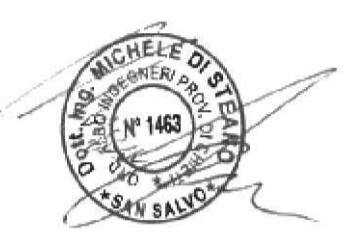
IMPIANTO FOTOVOLTAICO CASTELLANETA 1
CABINA TRASFORMAZIONE BT/MT E FONDAZIONE
DIMENSIONI IN m / SCALA 1:40



NOTE / TIMBRI

PROGETTISTI

Ingegnere
Michele Di stefano
(per NRG Plus Italia S.r.l.)
mdistefano@nrgplus.global



Responsabile tecnico
Ingegnere
Maurizio De Donno
(per NRG Plus Italia S.r.l.)
mdedonno@nrgplus.global



IL PROMOTORE:

LEGENDA

- LIMITE LOTTO
- PV AREA
- 1-2-...** IDENTIFICAZIONE AREA MODULI FOTOVOLTAICI

REV	DATA	DESCRIZIONE	PREP.	DISEG.	VERIF.	APPR.
A	27/07/22	EMISSIONE INIZIALE	H.M	R.S	R.V	M.DD

IL PROMOTORE:
CASTELLANETA S.R.L.
Indirizzo Montella (AV) Via Scandone 4
CAP 83048, Studio Commerciale Passaro
PEC: castellanetgreen@legalmail.it
Numero REA AV-206795
P.IVA 03129440644
Codice Cliente:

PROGETTO:
IMPIANTO FOTOVOLTAICO CASTELLANETA 1

DOCUMENTI: CABINA TRASFORMAZIONE BT/MT E FONDAZIONE

LOCALIZZAZIONE		INFORMAZIONE DI PROGETTO		FASE
CITTA': CASTELLANETA	SORGENTE: SOLARE	AREA[Mq]: 80,66 APPROX		PERMESSI
PROVINCIA: TARANTO	PAC[MW]: 65,83	GRC[%]: 63,10		
REGIONE: PUGLIA	PDC[MWp]: 75,78			
COORDINATE		DETTAGLI DI PROGETTO		
LAT: 40,59°	N.PAN: 144,340	N.INV: 66	PITCH[m]: 7,1	
LONG: 16,91°	P.PAN[Wp]: 525	P.INV[KVA]: 998KVA@45°	N.STR: 2.299 (2928)	
ALT[m]: 76	STRU: FISSE	INCL: 25°	363 (2914) 376 (2927)	
NOME		REGISTRAZIONE	FIRMA	DATA
PREPARATO	-	-	-	27/07/22
DISEGNATO	-	-	-	27/07/22
VERIFICATO	-	-	-	27/07/22
APPROVATO	-	-	-	27/07/22
TAVOLA No	SCALA	IMPIANTO	D. T. S. I. DOC.	REV. FASE EMI.
2 DI 2	1:40			