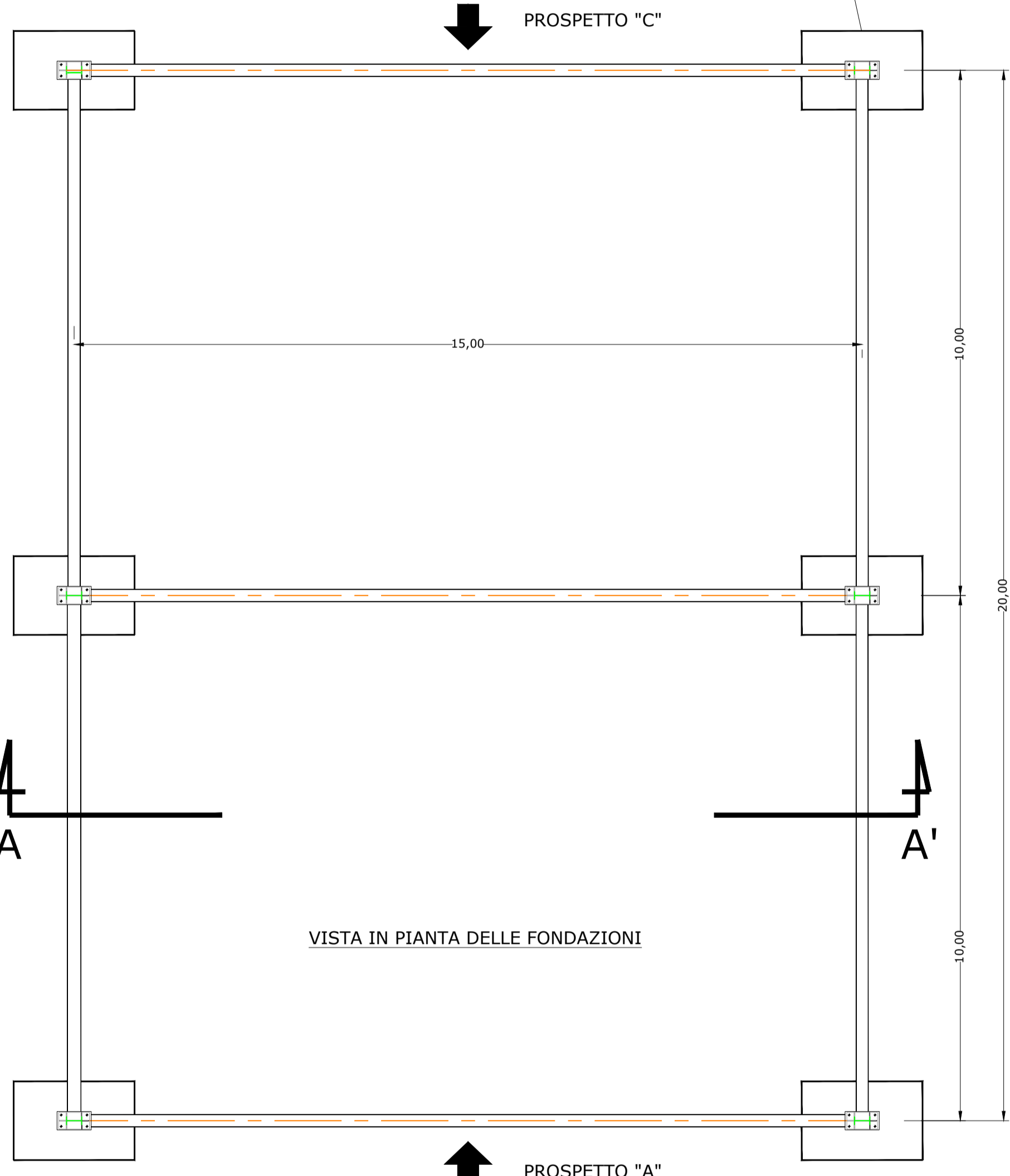
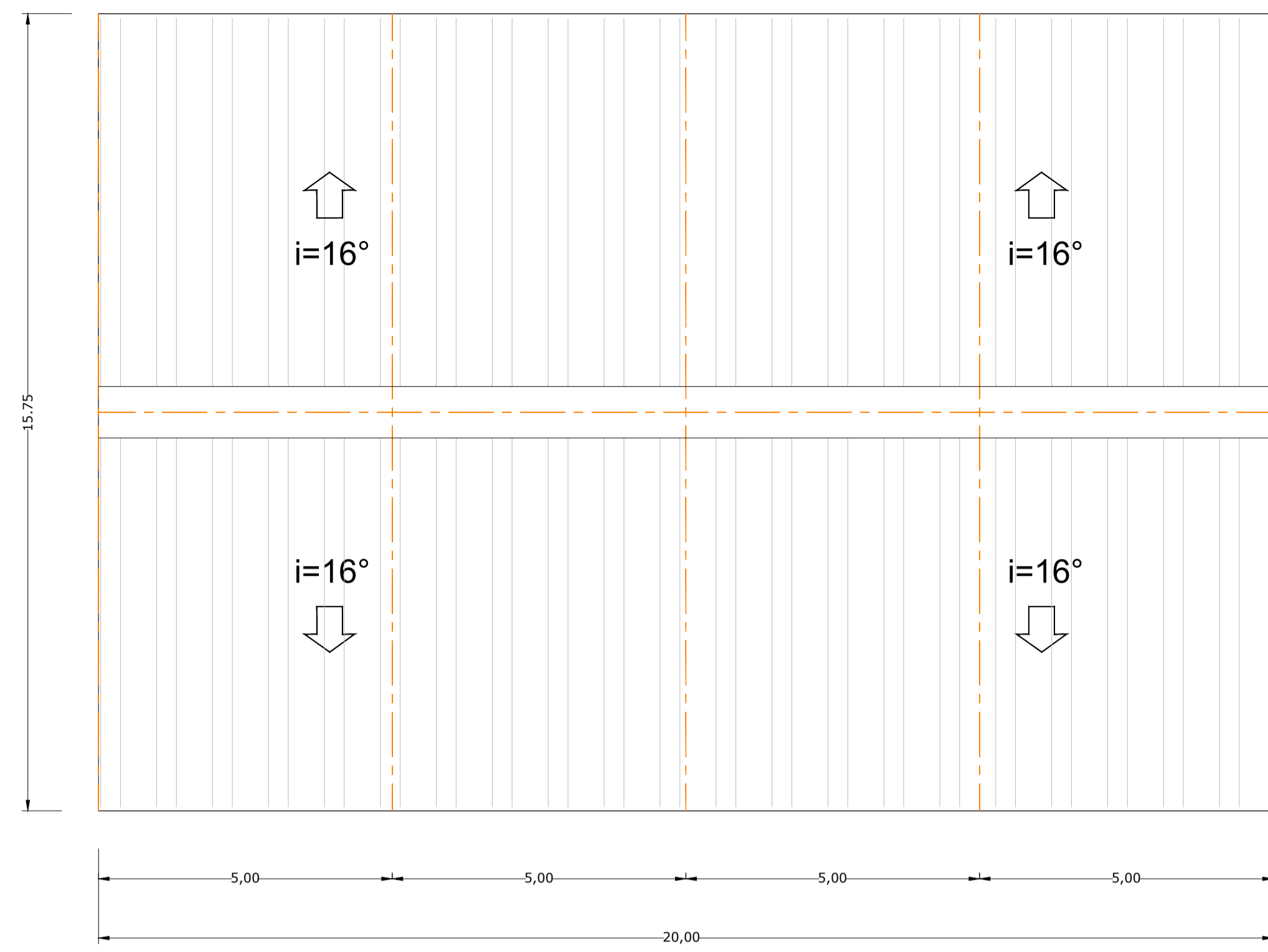


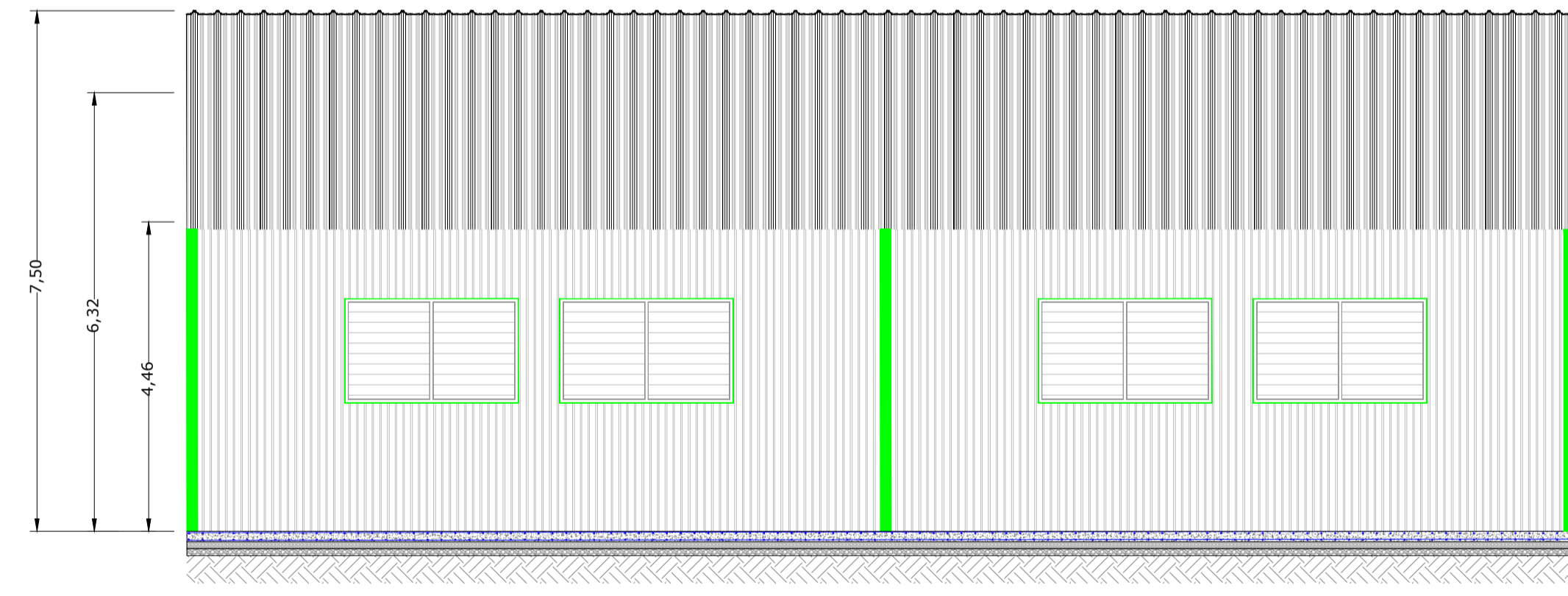
DETTAGLIO FONDAZIONE 1
NON IN SCALA



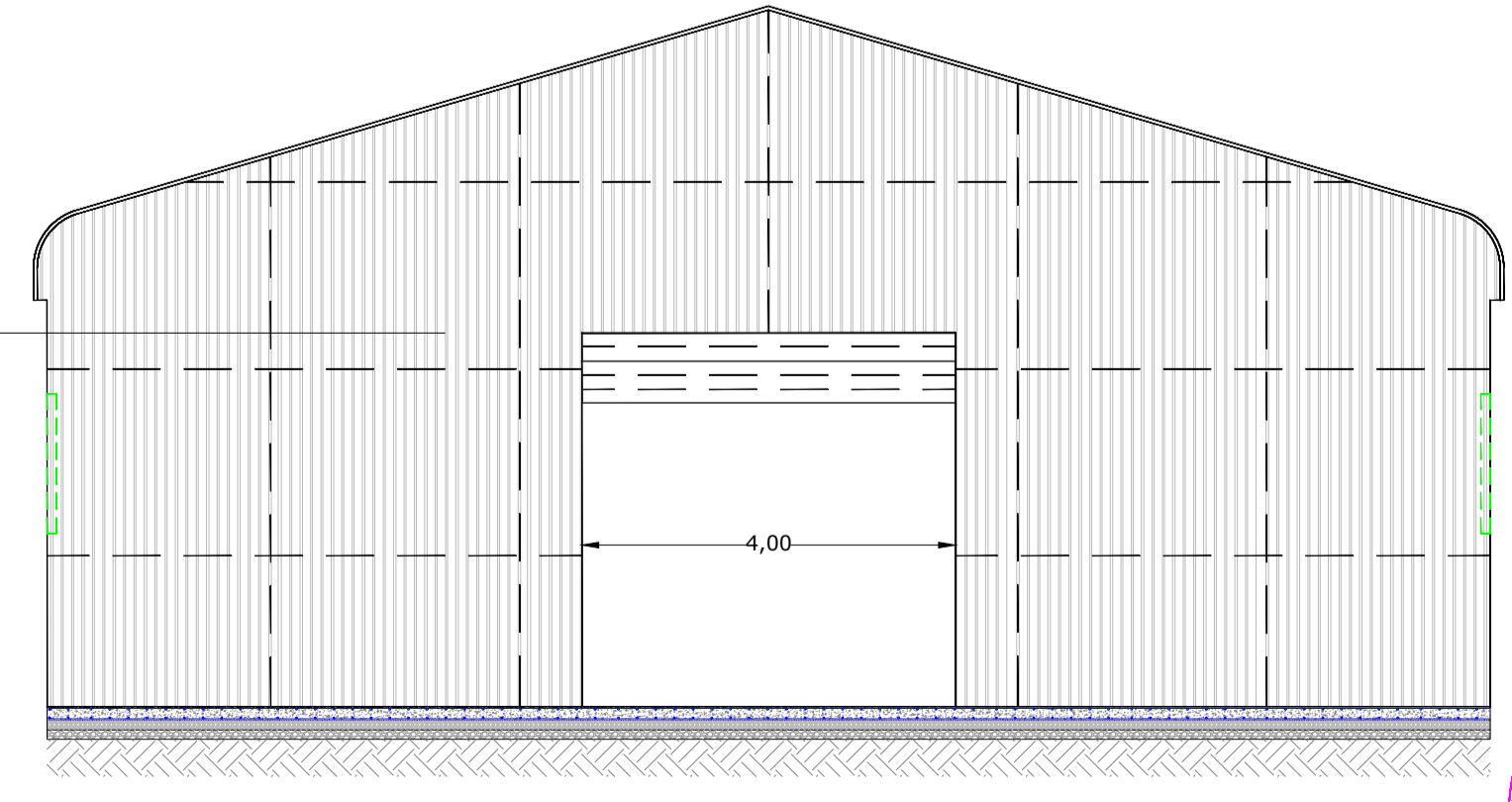
VISTA IN PIANTA DELLE FONDAZIONI



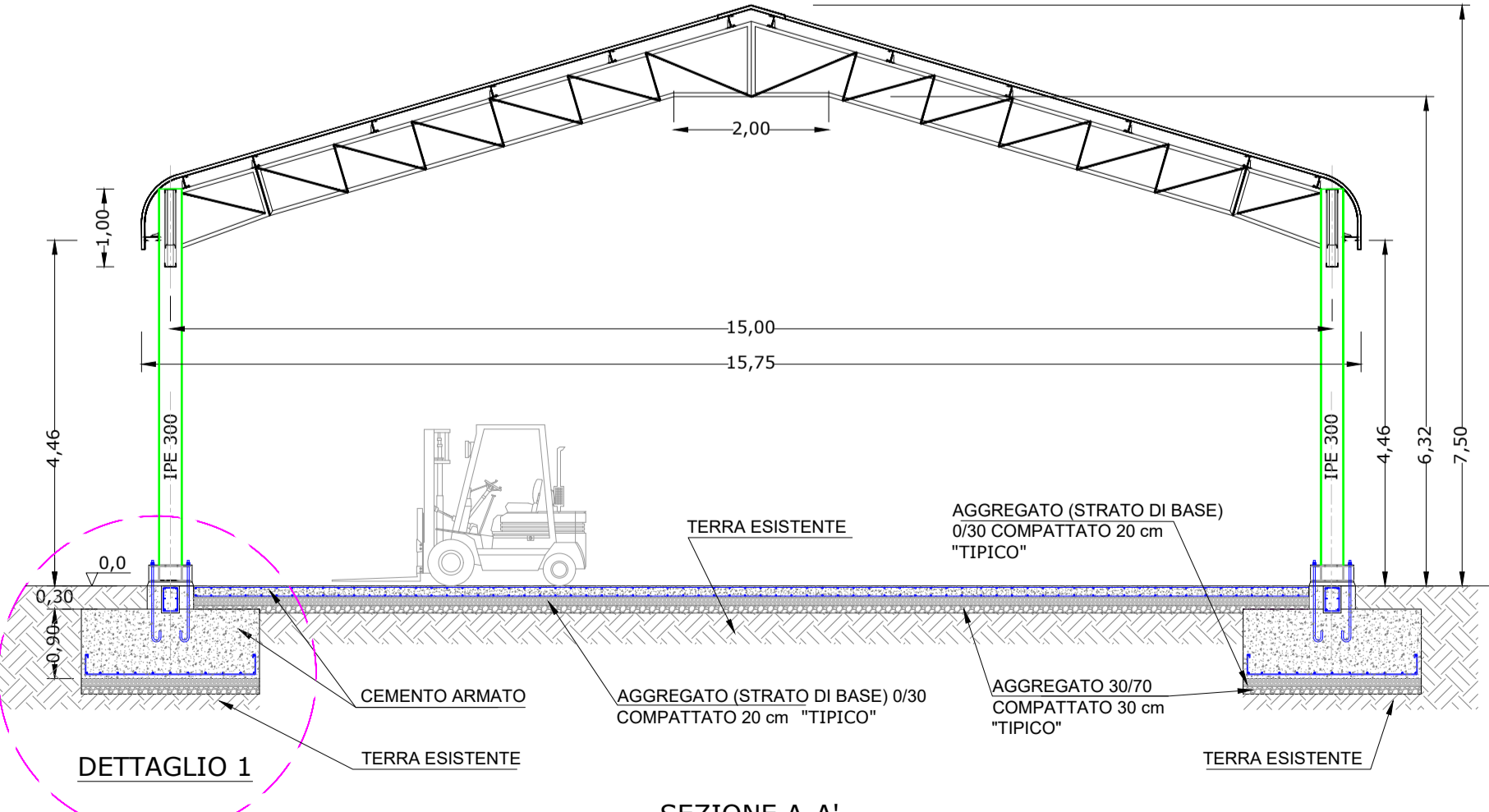
VISTA IN PIANTA (COPERTURA)



PROSPETTO "B"

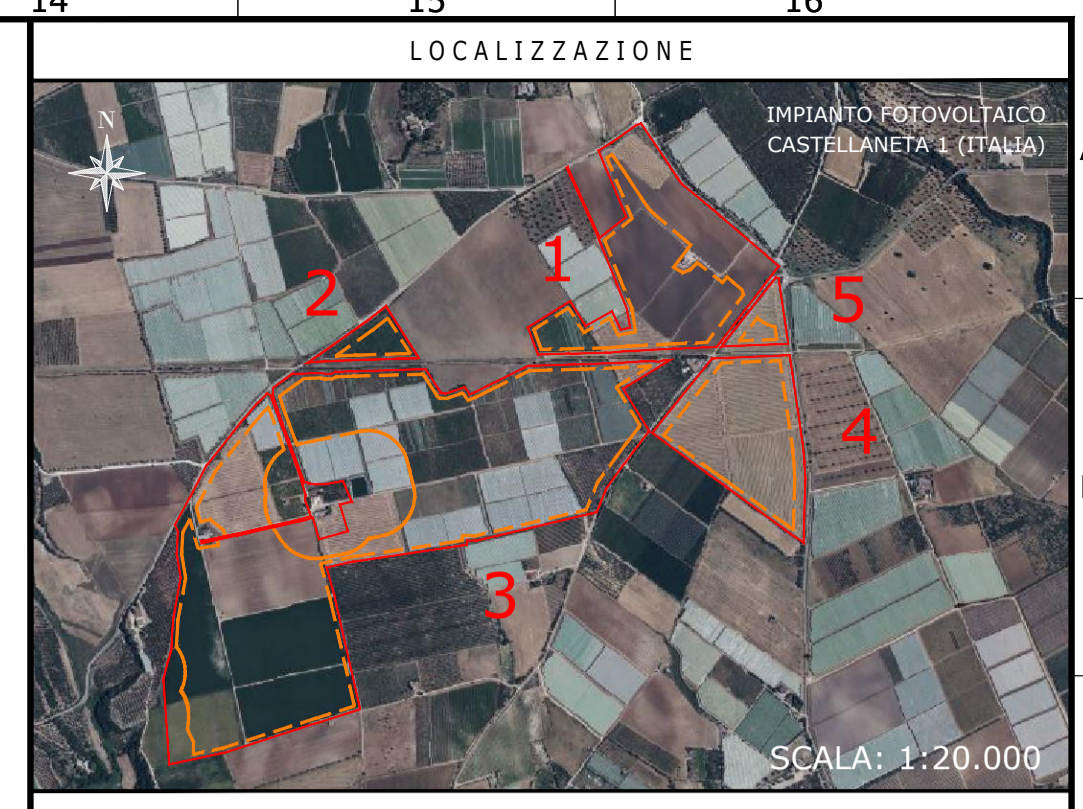


PROSPETTO "A"



SEZIONE A-A'

IMPIANTO FOTOVOLTAICO CASTELLANETA 1
EDIFICIO MAGAZZINO E FONDAZIONE
DIMENSIONI IN m / SCALA 1:80



NOTE / TIMBRI

PROGETTISTI
Ingegnere Michele Di stefano
(per NRG Plus Italia S.r.l.)
mdistefano@nrgplus.global

Responsabile tecnico
Ingegnere Maurizio De Donno
(per NRG Plus Italia S.r.l.)
mdedonno@nrgplus.global



IL PROMOTORE:

LEGENDA

- LIMITE LOTTO
- - - PV AREA
- 1-2-... IDENTIFICAZIONE AREA MODULI FOTOVOLTAICI

REV	DATA	DESCRIZIONE	PREP.	DISEG.	VERIF.	APPR.
A	27/07/22	EMISSIONE INIZIALE	H.M.	R.S.	R.V.	M.DD

IL PROMOTORE:
CASTELLANETA S.R.L.
Indirizzo Montella (AV) Via Scandone 4
CAP 83048, Studio Commerciale Passaro
PEC: castellanetagre@legalmail.it
Numero REA AV-206795
P.IVA 03129440644
Codice Cliente:

PROGETTO: **IMPIANTO FOTOVOLTAICO CASTELLANETA 1**

DOCUMENTI: **EDIFICIO MAGAZZINO E FONDAZIONE**

LOCALIZZAZIONE	INFORMAZIONE DI PROGETTO	FASE
CITTA': CASTELLANETA	SORCENTE SOLARE AREA[Ha]: 80,66 APPROX	PERMESSI
PROVINCIA: TARANTO	PAC[MW]: 65,83	
REGIONE: PUGLIA	GR[°]: 63,10	
	PDC[MW]: 75,78	

COORDINATE	DETTAGLI DI PROGETTO	DATA
LAT: 40,59°	N.PAN: 144,340	N.INV: 66
LONG: 16,91°	P.PAN[W]: 525	P.INV[KVA]: 998kVA@45°
ALT[m]: 76	STRU: FISSE	INCL: 25°
		N.STR: 2.299 (2P28)
		369 (2P14), 376 (2P7)

PREPARATO	REGISTRAZIONE	FIRMA	DATA
DESIGNATO	-	-	27/07/22
VERIFICATO	-	-	27/07/22
APPROVATO	-	-	27/07/22

TAVOLA No	SCALA	IMPIANTO	D. T. S. I. DOC.	REV.	FASE	EMI.
1 DT 1	1:80	IMPIANTO	D. T. S. I. DOC.	REV.	FASE	EMI.