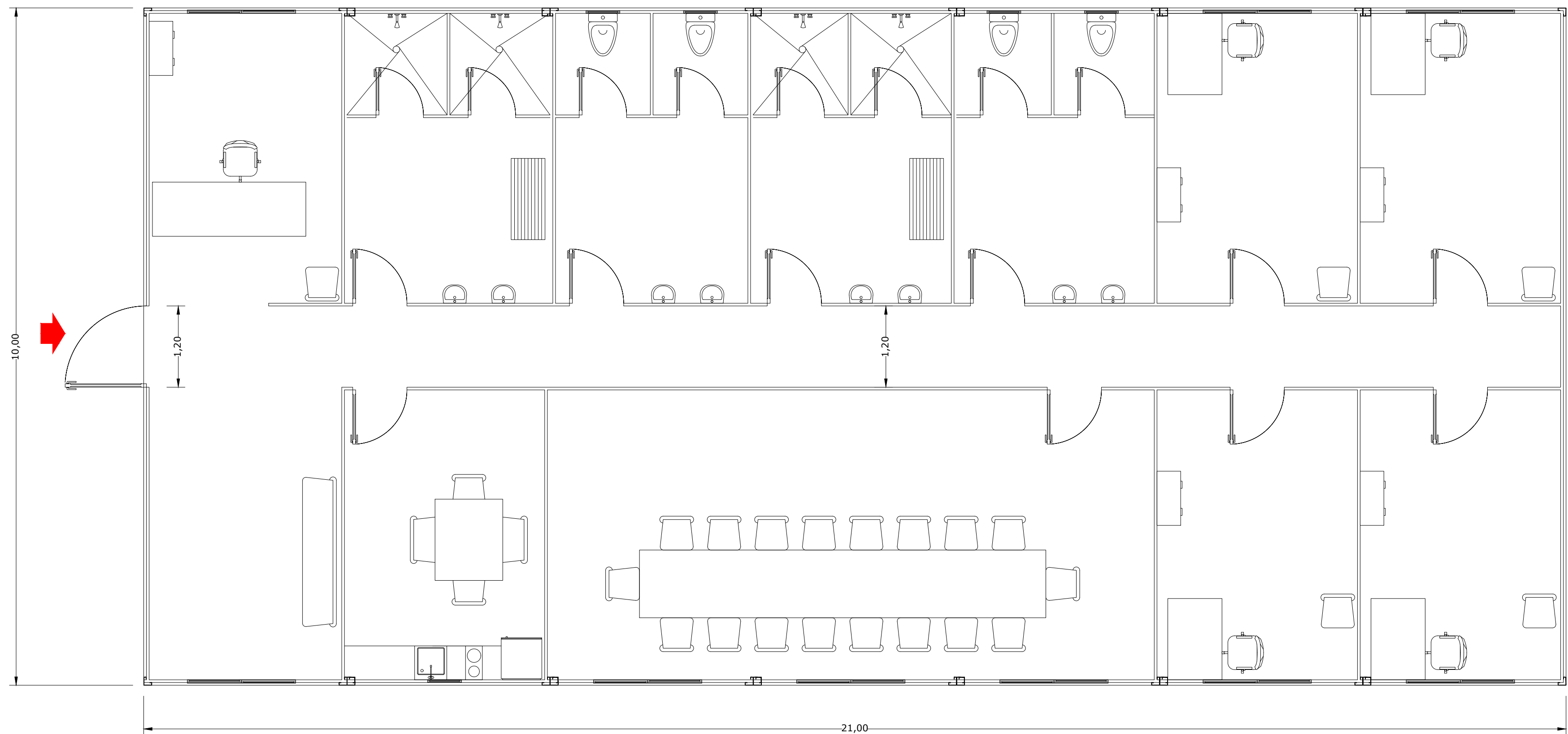
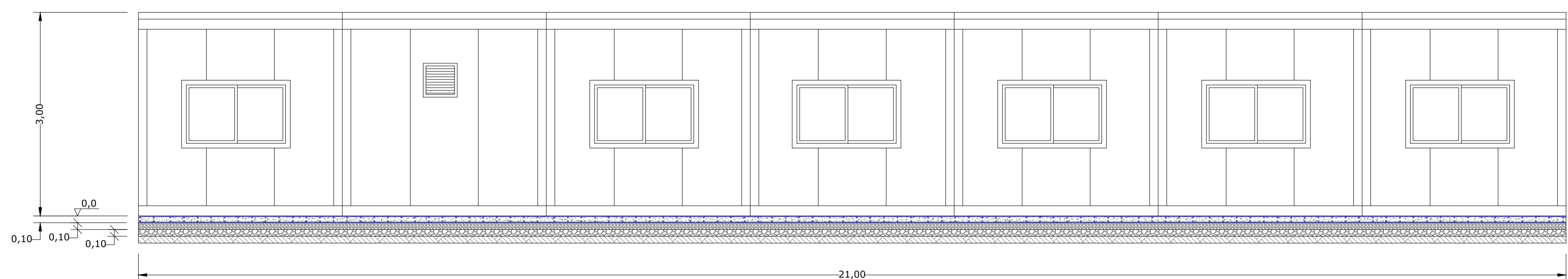


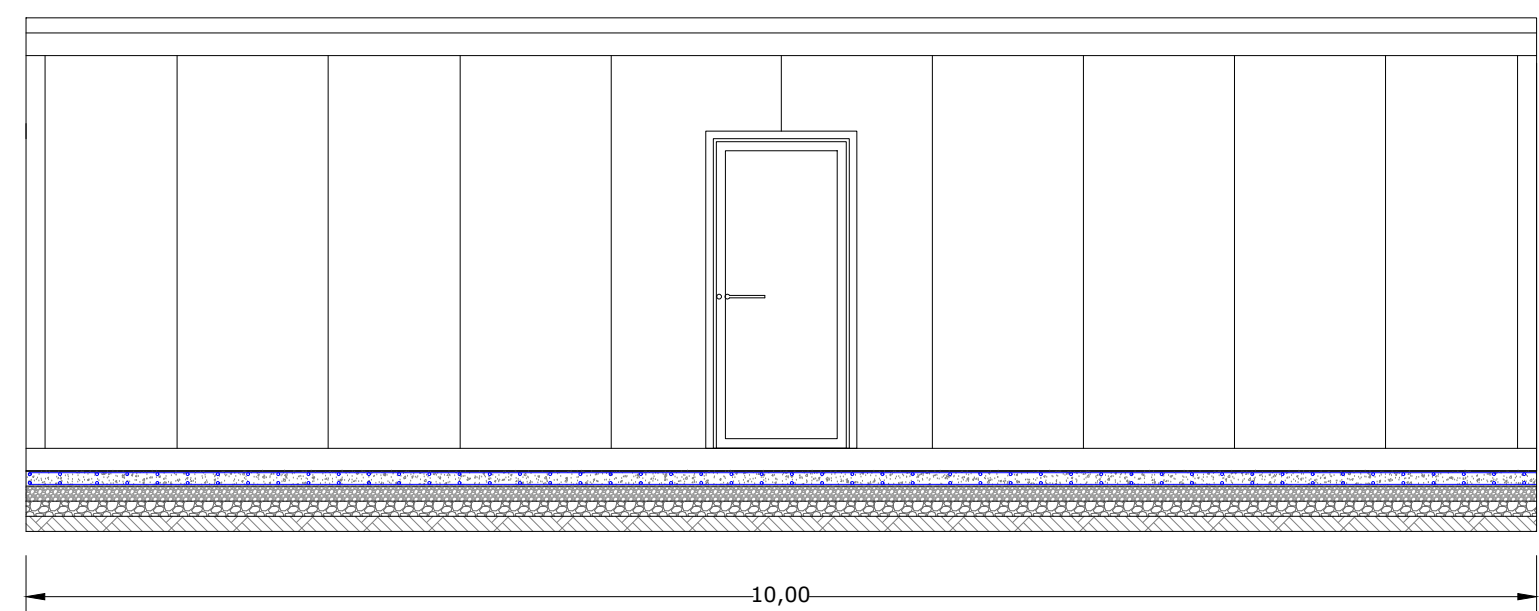
VISTA POSTERIORE



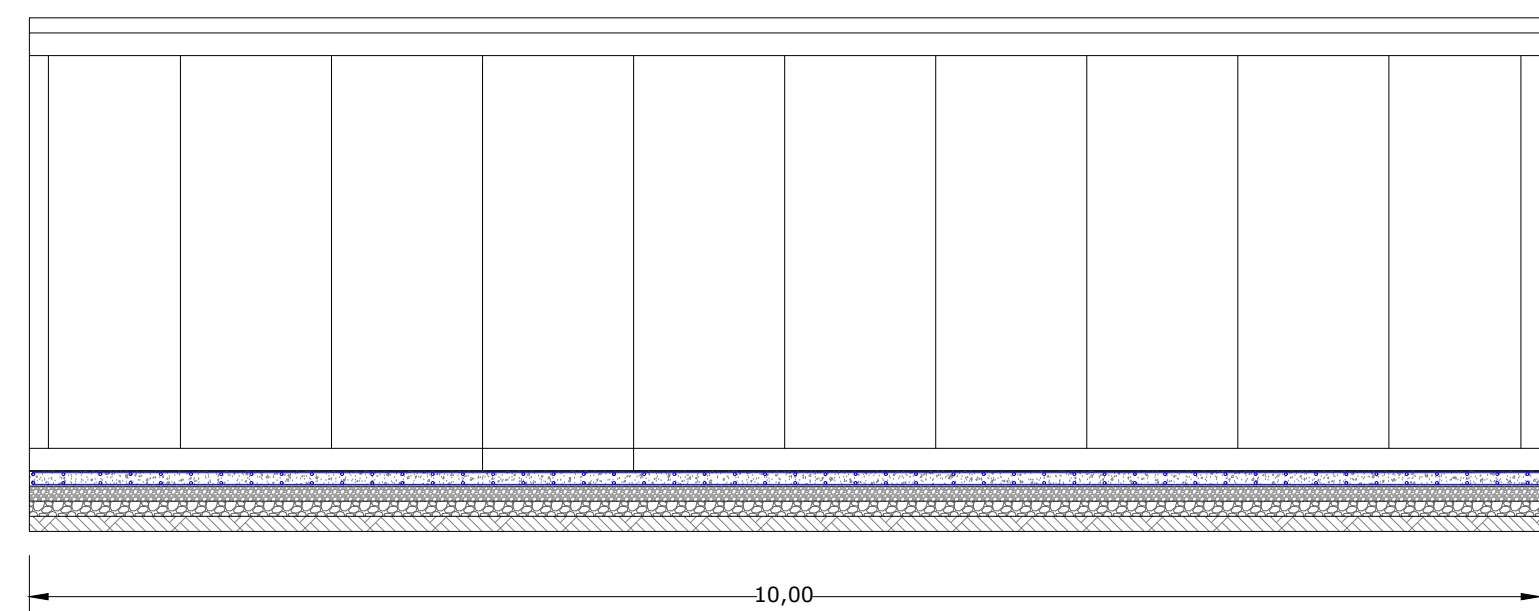
VISTA IN PIANTA



VISTA FRONTALE

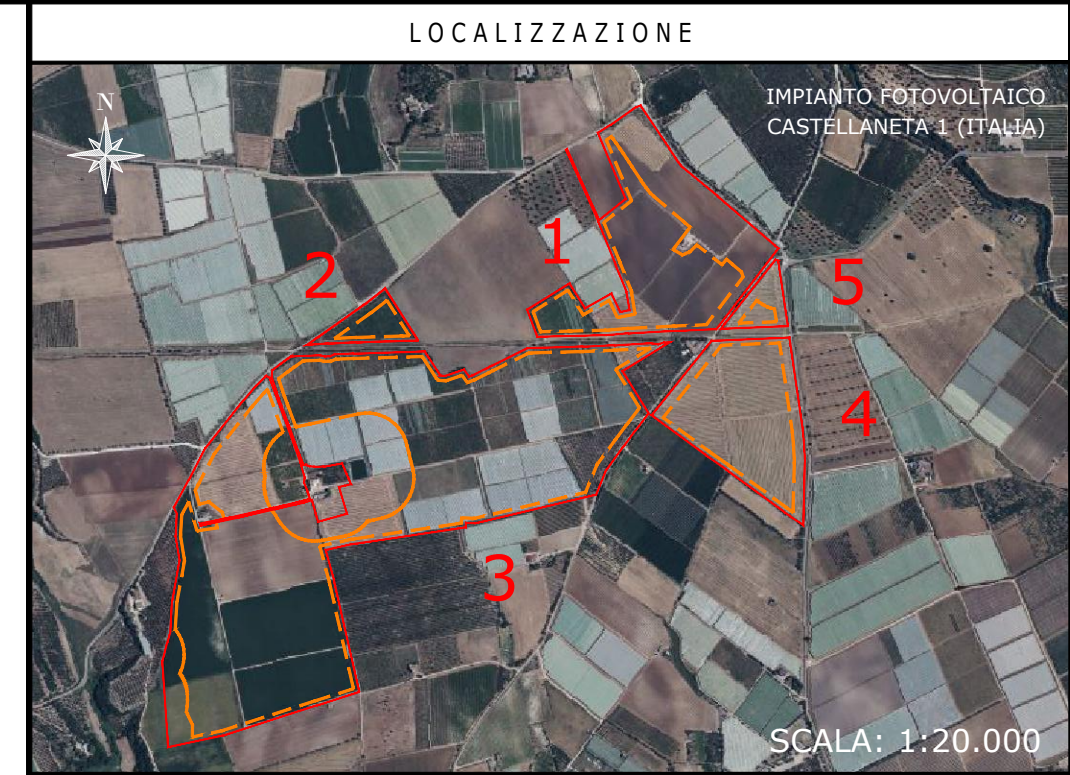


PROSPETTO "A"



PROSPETTO "B"

IMPIANTO FOTOVOLTAICO CASTELLANETA 1
 EDIFICIO O&M E FONDAZIONE
 DIMENSIONI IN m / SCALA 1:50



NOTE / TIMBRI

PROGETTISTI

Ingegnere
 Michele Di stefano
 (per NRG Plus Italia S.r.l.)
 mdistefano@nrgplus.global



Responsabile tecnico
 Ingegnere
 Maurizio De Donno
 (per NRG Plus Italia S.r.l.)
 mdedonno@nrgplus.global



IL PROMOTORE:

LEGENDA

- LIMITE LOTTO
- PV AREA
- 1-2-... IDENTIFICAZIONE AREA MODULI FOTOVOLTAICI

REV	DATA	DESCRIZIONE	PREP.	DISSEG.	VERIF.	APPR.
A	27/07/22	EMISSIONE INIZIALE	H.M.	R.S.	R.V.	M.DD

IL PROMOTORE:
 CASTELLANETA S.R.L.
 Indirizzo Montella (AV) Via Scandone 4
 CAP 83048, Studio Commerciale Passaro
 PEC: castellanetagreen@legalmail.it
 Numero REA AV-206795
 P.IVA 03129440644
 Codice Cliente:

IMPIANTO FOTOVOLTAICO CASTELLANETA 1

DOCUMENTI: EDIFICIO O&M E FONDAZIONE

LOCALIZZAZIONE	INFORMAZIONE DI PROGETTO	FASE
CITTA': CASTELLANETA PROVINCIA: TARANTO REGIONE: PUGLIA	SORGENTE: SOLARE AREA[m²]: 80,66 APPROX PAC[MW]: 65,83 GRC[%]: 63,10 N.INV: 66 PITCH[m]: 7,1 P.PAN[Wp]: 525 N.STR: 2.299 (2P28) STRU: FISSE INCL: 25° 369 (2P14) 376 (2P27)	PERMESSI
COORDINATE	DETTAGLI DI PROGETTO	DATA
LAT: 40,59° LONG: 16,91° ALT[m]: 76	N.PAN: 144.340 STRU: FISSE	27/07/22
PREPARATO	NOME	REGISTRAZIONE
DISEGNATO		FIRMA
VERIFICATO		DATA
APPROVATO		

TAVOLA No	SCALA	IMPIANTO	D. T. S. I. DOC.	REV.	FASE	EMI.
1 01 1	1:50	1	1	1	1	1