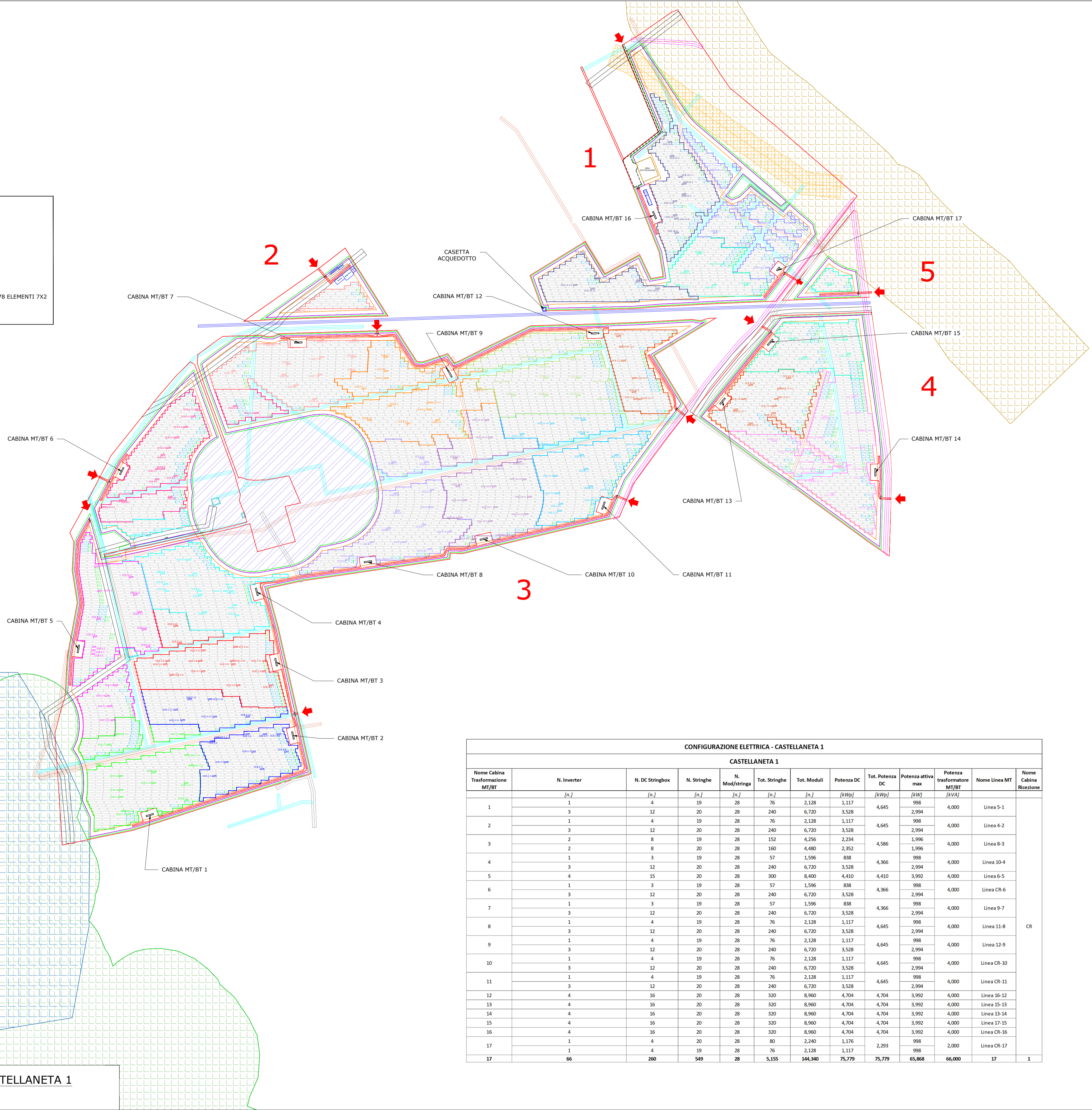


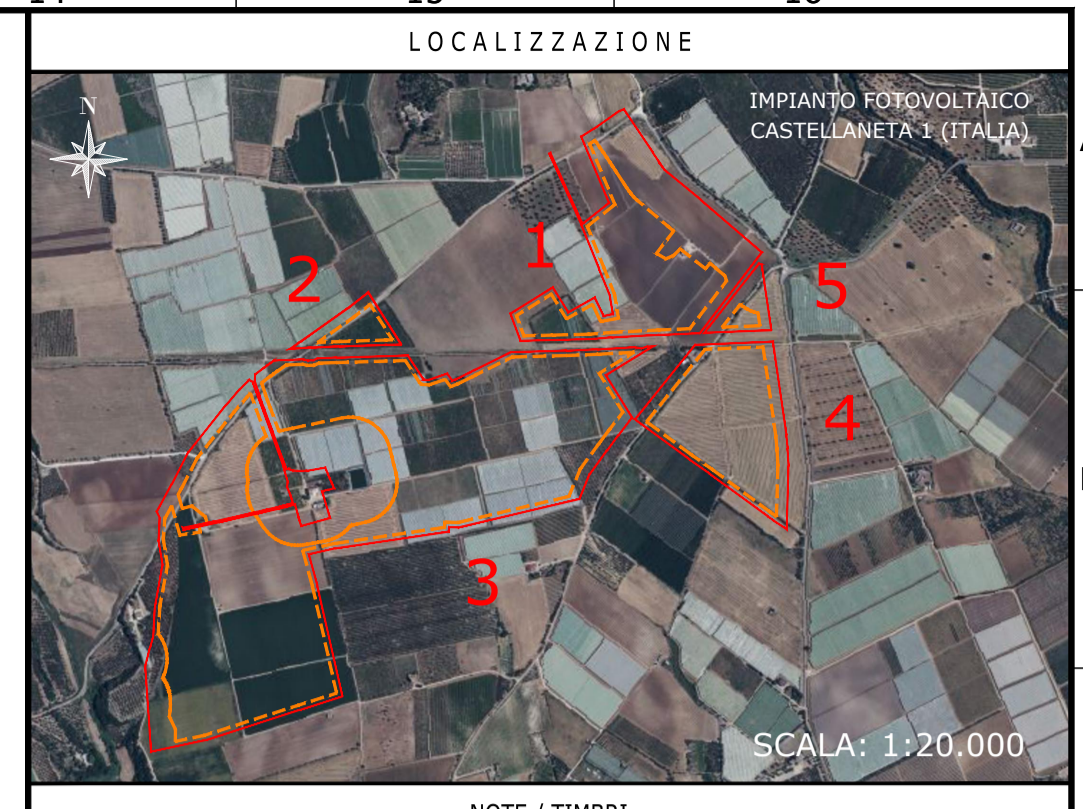
**IMPIANTO FOTOVOLTAICO**  
**CASTELLANETA 1 - 75.78 MWp**  
 TILT #25°, AZIMUT 0°, PITCH 7,1 m  
 INVERTER: SANTERNO TG900  
 MODULI FOTOVOLTAICI JINKO JKMS25M-7TL4-TV  
 POTENZA FOTOVOLTAICA: 75.778 kWp  
 5155 STRINGHE FOTOVOLTAICHE DA 28 MODULI FOTOVOLTAICI  
 NUMERO MODULI FOTOVOLTAICI: 144.340  
 STRUTTURE FISSE: 2.299 ELEMENTI 28X2, 368 ELEMENTI 14X2, 378 ELEMENTI 7X2  
 NUMERO TOTALE INVERTER: 66  
 NUMERO TOTALE CABINE DI TRASFORMAZIONE MT/BT: 17



**CONFIGURAZIONE ELETTRICA - CASTELLANETA 1**

**CASTELLANETA 1**

Nome Cabina Trasformazione MT/BT	N. Inverter	N. DC Stringbox	N. Stringhe	N. Mod/stringa	Tot. Stringhe	Tot. Moduli	Potenza DC	Potenza attiva max	Potenza trasformatore MT/BT	Nome Linea MT	Nome Cabina Ricezione
	[n.]	[n.]	[n.]	[n.]	[n.]	[n.]	[kWp]	[kWp]	[kVA]		
1	1	4	19	28	76	2.128	1.117	4,645	998	Linea 5-1	
1	3	12	20	28	240	6.720	3.528	2,994	4,000		
1	4	19	28	28	76	2.128	1.117	998			
2	1	4	19	28	76	2.128	1.117	4,645	2,994	Linea 4-2	
2	3	12	20	28	240	6.720	3.528	2,994	4,000		
2	8	19	28	28	152	4.256	2.234	4,586	1,996	Linea 8-3	
2	2	8	20	28	160	4.480	2.352	4,366	1,996		
3	1	3	19	28	57	1.596	838	4,366	998	Linea 10-4	
3	3	12	20	28	240	6.720	3.528	2,994	4,000		
3	4	15	20	28	300	8.400	4.410	4,410	3,992	Linea 6-5	
3	1	3	19	28	57	1.596	838	4,366	998	Linea CR-6	
3	3	12	20	28	240	6.720	3.528	2,994	4,000		
7	1	3	19	28	57	1.596	838	4,366	998	Linea 9-7	
7	3	12	20	28	240	6.720	3.528	2,994	4,000		
8	1	4	19	28	76	2.128	1.117	4,645	998	Linea 11-8	
8	3	12	20	28	240	6.720	3.528	2,994	4,000		
8	1	4	19	28	76	2.128	1.117	4,645	998	Linea 12-9	
9	3	12	20	28	240	6.720	3.528	4,645	2,994	Linea CR-10	
9	1	4	19	28	76	2.128	1.117	4,645	998		
10	3	12	20	28	240	6.720	3.528	4,645	2,994	Linea CR-11	
10	1	4	19	28	76	2.128	1.117	4,645	998		
11	3	12	20	28	240	6.720	3.528	4,645	2,994	Linea 16-12	
11	4	16	20	28	320	8.960	4.704	4,704	3,992	Linea 15-13	
12	4	16	20	28	320	8.960	4.704	4,704	3,992	Linea 13-14	
13	4	16	20	28	320	8.960	4.704	4,704	3,992	Linea 17-15	
14	4	16	20	28	320	8.960	4.704	4,704	3,992	Linea CR-16	
15	4	16	20	28	320	8.960	4.704	4,704	3,992	Linea CR-15	
16	4	16	20	28	320	8.960	4.704	4,704	3,992	Linea CR-16	
17	1	4	20	28	80	2.240	1.176	2,293	998	Linea CR-17	
17	1	4	19	28	76	2.128	1.117	998	2,000		
17	66	260	549	28	5.155	144.340	75.779	75,779	65,868	17	1



**PROGETTISTI**  
 Ingegnere Michele Di stefano (per NRG Plus Italia S.r.l.)  
 mdistefano@nrgplus.global  
 Responsabile tecnico Ingegnere Maurizio De Donno (per NRG Plus Italia S.r.l.)  
 mdedonno@nrgplus.global

**IL PROMOTORE:**

**LEGENDA**

—	LIMITE LOTTO	—	AREA VELE CABINA "X"
—	RECINZIONE	—	RESTRIZIONE RISCHIO INONDABILITÀ
—	FASCIA DI MITIGAZIONE	—	RESTRIZIONE TRATTURI
—	PV AREA	—	RESTRIZIONE AREA BOSCHIVA
—	VIABILITÀ INTERNA	—	RESTRIZIONE GASDOTTO
—	VIABILITÀ ESTERNA	—	SEGNALAZIONI CARTA DEI BENI
→	INGRESSO	—	LINEA ACQUEDOTTO SINNI
—	PORTONE D'ACCESSO	—	CONDOTTE SINNI DA PLAN COMIZIO
—	CABINA TRASFORMAZIONE MT/BT	—	BRACCI DI IRRIGAZIONE
—	PANNELLI FOTOVOLTAICI VELA 2P28	—	ENEL BT
—	PANNELLI FOTOVOLTAICI VELA 2P14	—	ENEL MT
—	PANNELLI FOTOVOLTAICI VELA 2P7	—	LINEA SIP
—	STRINGBOX	—	AREA SOTTOSTAZIONE
1-2-...	IDENTIFICAZIONE AREA MODULI FOTOVOLTAICI	—	CABINA DI RICEZIONE SEZIONAMENTO E CONTROLLO
—	CABINATI RETE ELETTRICA DISTRIBUZIONE	—	RIFERIMENTO COLLEGAMENTO STRINGA
—	AREA SOTTOSTAZIONE	—	AREA O&M

REV	DATA	DESCRIZIONE	PREP.	DISSEG.	VERIF.	APPR.
A	02/08/22	EMISSIONE INIZIALE	O.P.	L.P.	R.V.	M.DD

**IL PROMOTORE:**  
 CASTELLANETA S.R.L.  
 Indirizzo Montella (AV) Via Scandone 4  
 CAP 83048, Studio Commerciale Passaro  
 PEC: castellanetagre@legalmail.it  
 Numero REA AV-206795  
 P.IVA 03129440644  
 Codice Cliente:

**PROGETTO:**  
**IMPIANTO FOTOVOLTAICO CASTELLANETA 1**

**DOCUMENTI:**  
**LAYOUT INVERTERS**

LOCALIZZAZIONE	INFORMAZIONE DI PROGETTO	FASE
CITTA': CASTELLANETA	SORGENTE: SOLARE	AREA[m²]: 80,66 APPROX
PROVINCIA: TARANTO	PAC[MW]: 65,83	GR[C%]: 63,10
REGIONE: PUGLIA	PD[MWp]: 75,78	PERMESSI

COORDINATE			DETTAGLI DI PROGETTO		
LAT:	40,59°	N.PAN:	144.340	N.INV:	66
LONG:	16,91°	P.PAN[Wp]:	525	P.INV[kVA]:	998kVA@45°
ALT[m]:	76	STRU:	FISSE	INCL:	25°
				PITCH[m]:	7,1
				N.STR:	2.299 (2P28)
					368 (2P14)
					378 (2P7)

PREPARATO	REGISTRAZIONE	FIRMA	DATA
-	-	-	02/08/22
DISEGNATO	-	-	02/08/22
VERIFICATO	-	-	02/08/22
APPROVATO	-	-	02/08/22

TAVOLA No	SCALA	IMPIANTO	D. T. S. I. DOC.	REV.	FASE	EMI.
1	1:4.000	IT 21	IT 21	IT 21	IT 21	IT 21

**IMPIANTO FOTOVOLTAICO CASTELLANETA 1**  
 LAYOUT INVERTERS  
 DIMENSIONI IN m / SCALA 1:4.000