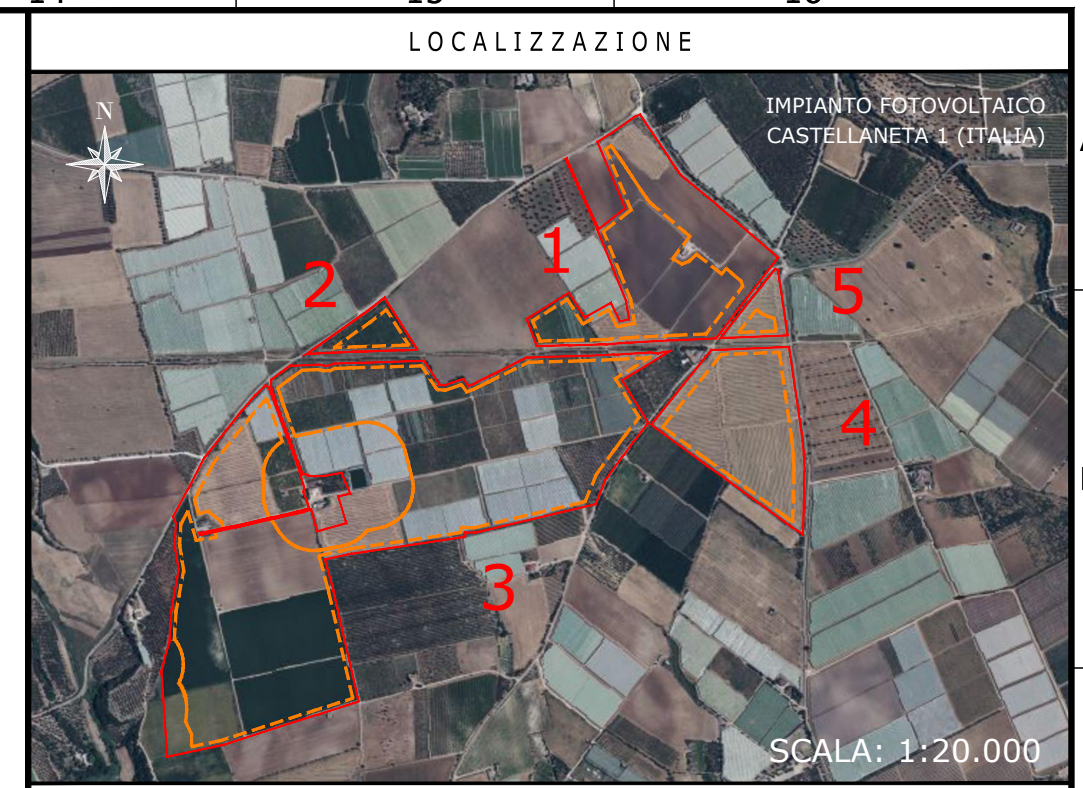
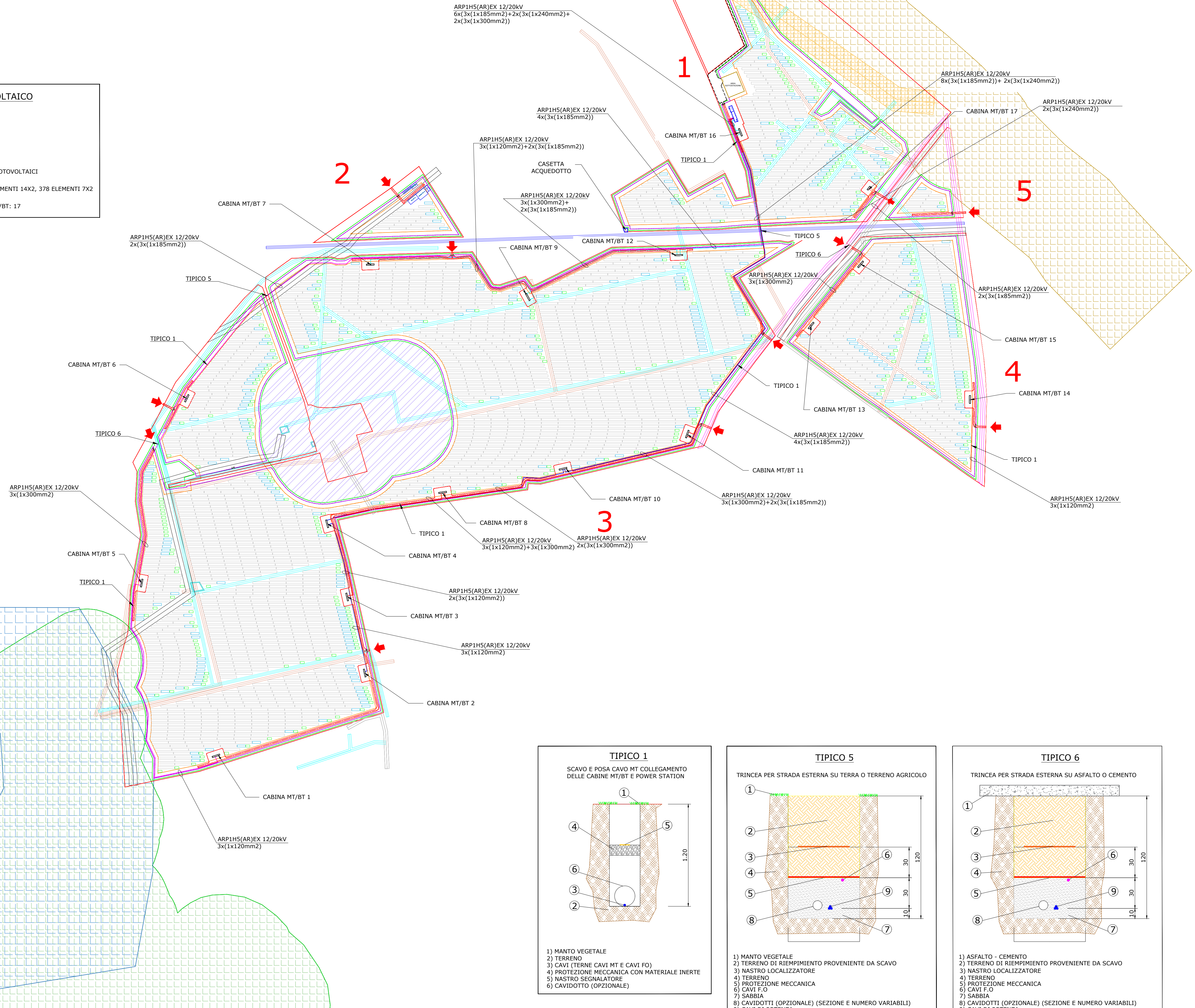


IMPIANTO FOTOVOLTAICO
CASTELLANETA 1 - 75.78 MWp

TILT +25°, AZIMUT 0°, PITCH 7,1 m
 INVERTER SANTERNO TG900
 MODULI FOTOVOLTAICI JINKO JK525M-7TL4-TV
 POTENZA FOTOVOLTAICA: 75.778 kWp
 5155 STRINGHE FOTOVOLTAICHE DA 28 MODULI FOTOVOLTAICI
 NUMERO MODULI FOTOVOLTAICI: 144.340
 STRUTTURE FISSE: 2.299 ELEMENTI 28X2, 368 ELEMENTI 14X2, 378 ELEMENTI 7X2
 NUMERO TOTALE INVERTER: 66
 NUMERO TOTALE CABINE DI TRASFORMAZIONE MT/BT: 17



PROGETTISTI

Ingegnere
 Michele Di stefano
 (per NRG Plus Italia S.r.l.)
 mdistefano@nrplus.global

Responsabile tecnico
 Ingegnere
 Maurizio De Donno
 (per NRG Plus Italia S.r.l.)
 mdedonno@nrplus.global



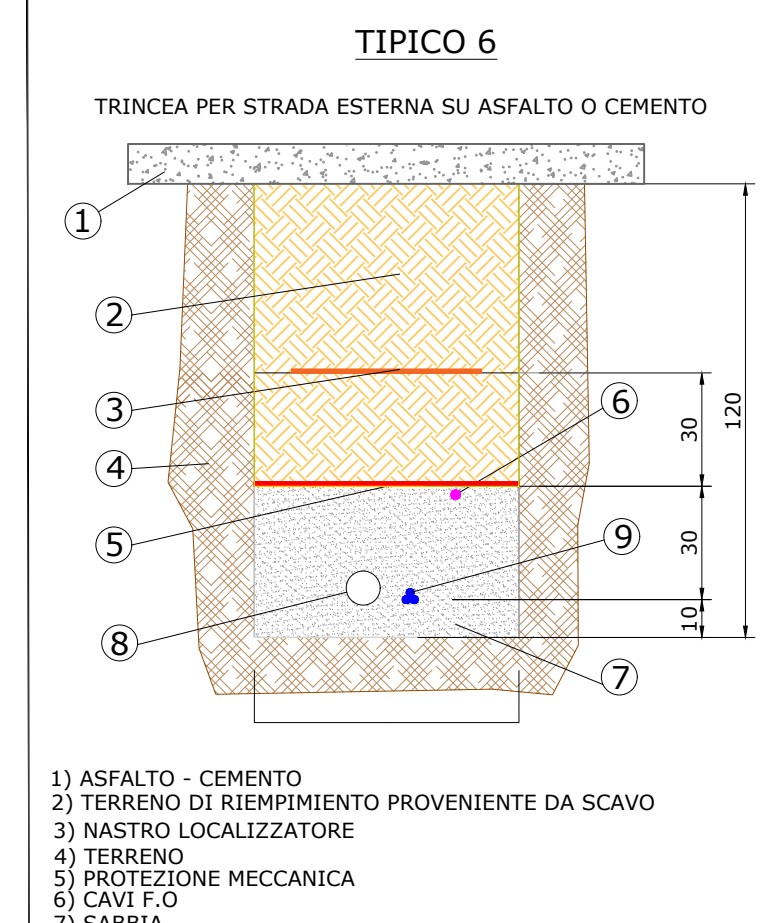
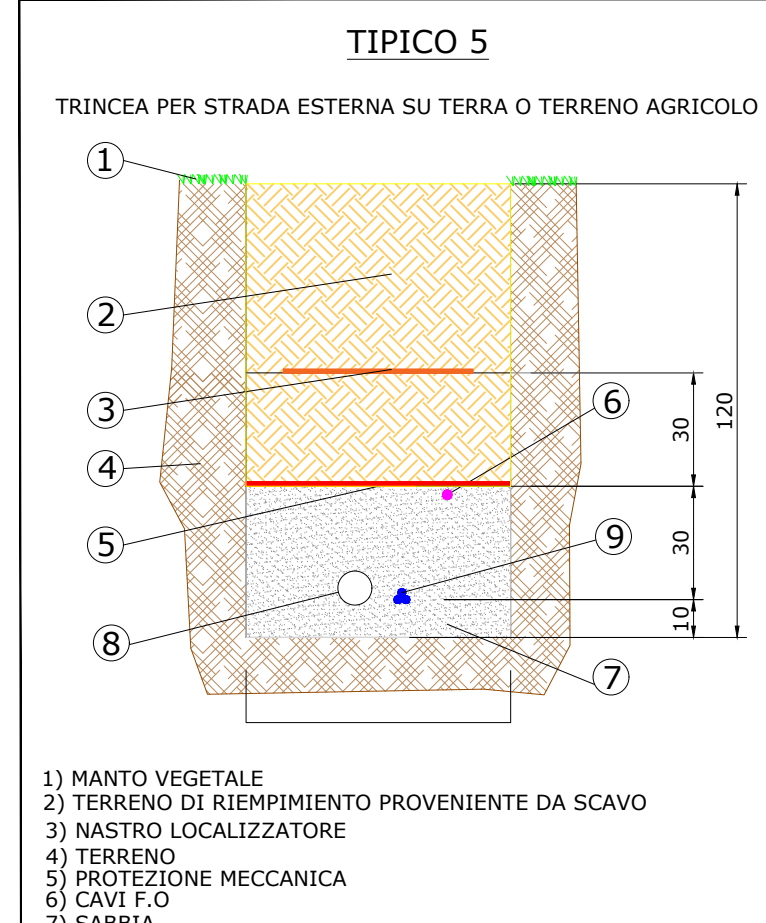
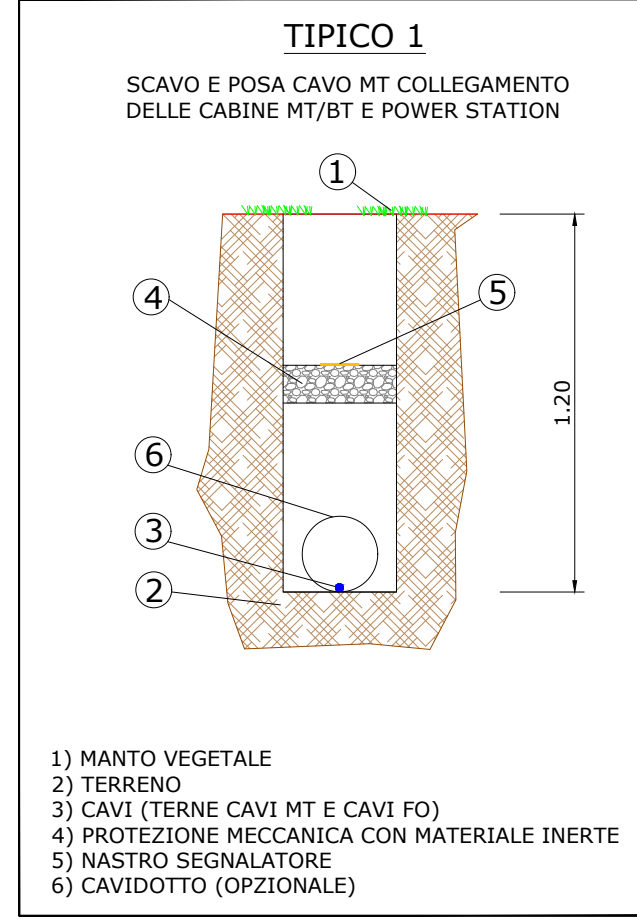
IL PROMOTORE:

LEGENDA

	LIMITE LOTTO		IDENTIFICAZIONE AREA MODULI FOTOVOLTAICI
	RECINZIONE		CABINATI RETE ELETTRICA DISTRIBUZIONE
	FASCIA DI MITIGAZIONE		AREA SOTTOSTAZIONE
	PV AREA		RESTRIZIONE RISCHIO INONDABILITÀ
	VIABILITÀ INTERNA		RESTRIZIONE TRATTURI
	VIABILITÀ ESTERNA		RESTRIZIONE AREA BOSCHIVA
	CAVO MT CABINA MT/BT 1-5-6-CR		RESTRIZIONE GASDOTTO
	CAVO MT CABINA MT/BT 2-4-10-CR		SEGNALAZIONI CARTA DEI BENI
	CAVO MT CABINA MT/BT 3-8-11-CR		LINEA ACQUEDOTTO SINNI
	CAVO MT CABINA MT/BT 7-9-12-16-CR		CONDOTTE SINNI DA PLAN COMIZIO
	CAVO MT CABINA MT/BT 14-13-15-17-CR		BRACCI DI IRRIGAZIONE
	INGRESSO		ENEL BT
	PORTONE D' ACCESSO		ENEL MT
	CABINA TRASFORMAZIONE MT/BT VELA 2P28		LINEA SIP
	PANNELLI FOTOVOLTAICI VELA 2P14		AREA O&M
	PANNELLI FOTOVOLTAICI VELA 2P7		
	CABINA DI RICEZIONE SEZIONAMENTO E CONTROLLO		

LIVELLO DI TENSIONE
 SIGLA CAVO ARP1H5(AR)EX 30kV (Xx(YxZmmq))

COMPOSIZIONE LINEA
 X-Numero Linee
 Y-Numero Cavi
 Z-Sezione Conduttore



IMPIANTO FOTOVOLTAICO CASTELLANETA 1
 LAYOUT CAVI AC-MT
 DIMENSIONI IN m / SCALA 1:4.000

REV	DATA	DESCRIZIONE	PREP.	DISSEG.	VERIF.	APPR.
A	02/08/22	COMMENTI INCORPORATI	O.P.	L.P.	R.V.	M.DD

IL PROMOTORE:
 CASTELLANETA S.R.L.
 Indirizzo Montella (AV) Via Scandone 4
 CAP 83048, Studio Commerciale Passaro
 PEC: castellanetagreen@legalmail.it
 Numero REA AV-206795
 P.IVA 03129440644
 Codice Cliente:

IMPIANTO FOTOVOLTAICO CASTELLANETA 1
 LAYOUT CAVI AC-MT

LOCALIZZAZIONE	INFORMAZIONE DI PROGETTO	FASE
CITTA': CASTELLANETA	SORGENTE: SOLARE	AREA[Sq]: 80,66 APPROX
PROVINCIA: TARANTO	PAC(MW): 65,83	GR[C%]: 63,10
REGIONE: PUGLIA	PD[CIMWp]: 75,78	PERMESSI

COORDINATE	DETTAGLI DI PROGETTO	
LAT: 40,59°	N.PAN: 144,340	N.INV: 66
LONG: 16,91°	P.PAN(W): 525	P.INV(KVA): 998KVA@45°
ALT(m): 76	STRU: FISSI	INCL: 25°
		N.STR: 2.299 (2P28)
		369 (2P14)
		376 (2P7)

PREPARATO	NOME	REGISTRAZIONE	FIRMA	DATA
DISEGNATO	-	-	-	02/08/22
VERIFICATO	-	-	-	02/08/22
APPROVATO	-	-	-	02/08/22

TAVOLA No	SCALA	IMPIANTO	D. T. S. DOC.	REV.	FASE	EMI.
1 DI 1	1:4.000	IT21CISILE52RAIPRE				