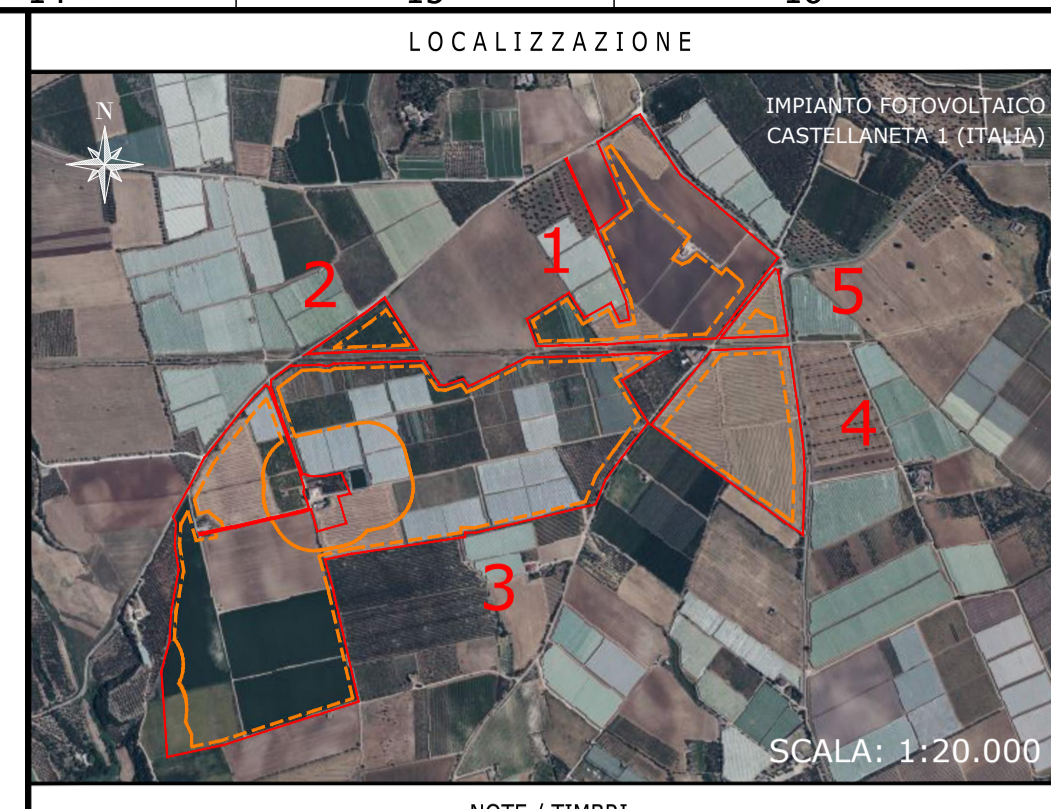
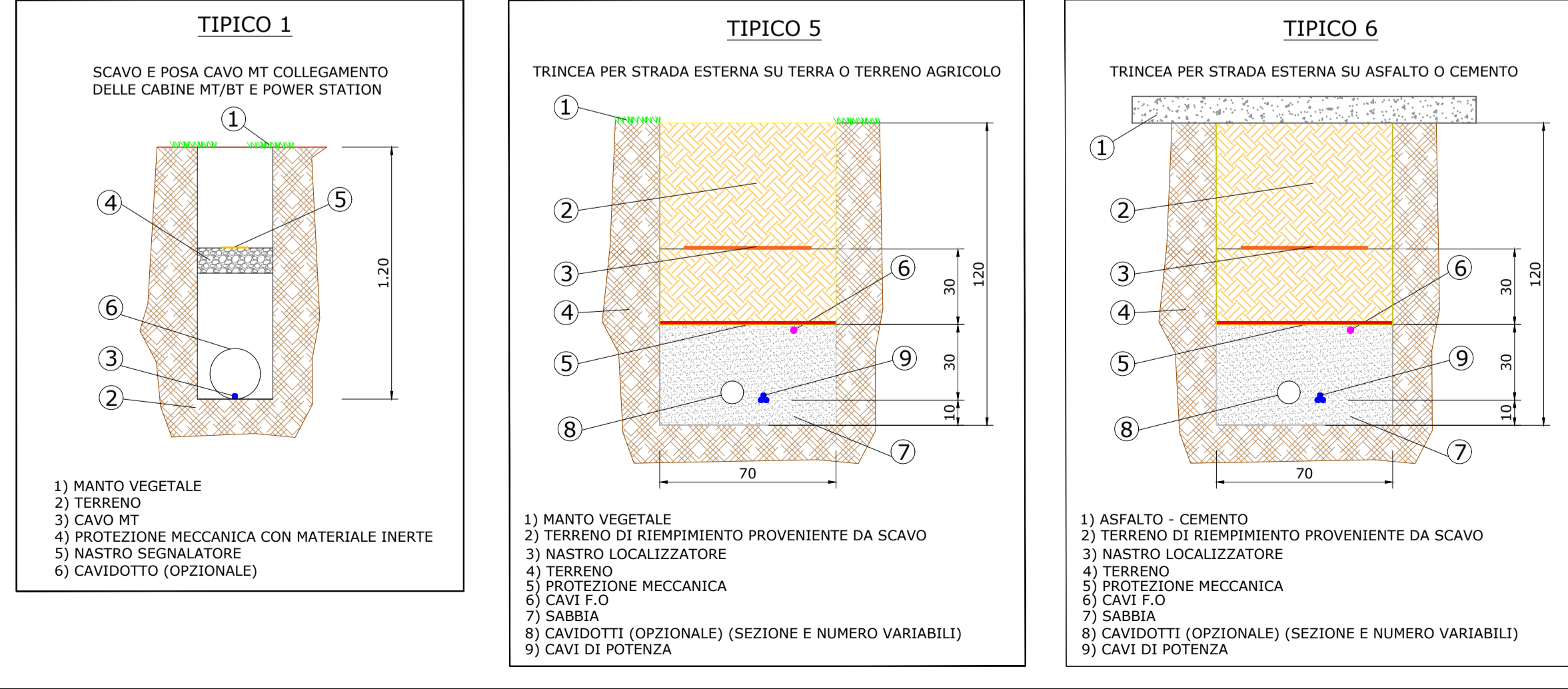
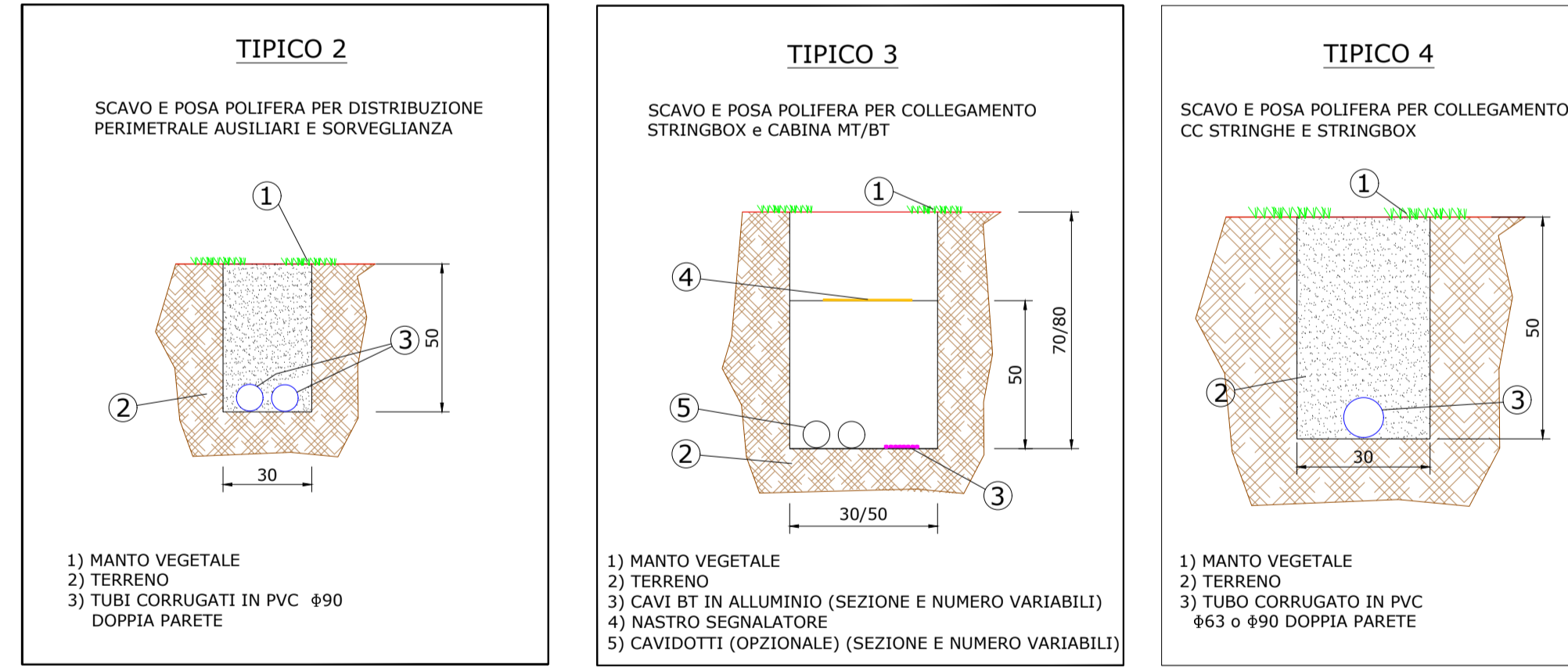
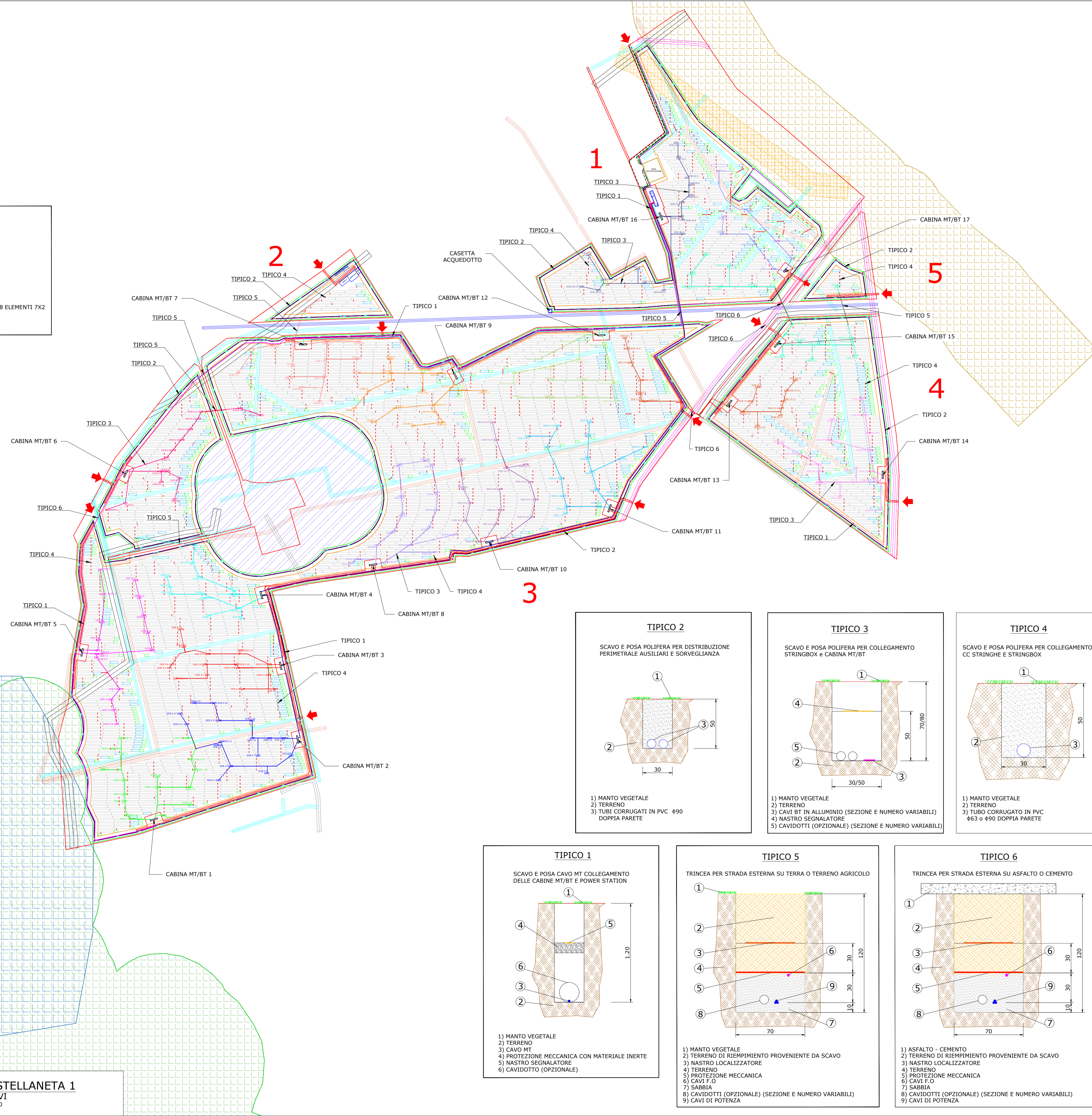


IMPIANTO FOTOVOLTAICO
CASTELLANETA 1 - 75.78 MWp

TILT +25° AZIMUT 0° PITCH 7,1 m
 INVERTER: SANTERNO TG900
 MODULI FOTOVOLTAICI JINKO JK525M-7TL4-TV
 POTENZA FOTOVOLTAICA: 75.778 kWp
 5155 STRINGHE FOTOVOLTAICHE DA 28 MODULI FOTOVOLTAICI
 NUMERO MODULI FOTOVOLTAICI: 144.340
 STRUTTURE FISSE: 2.299 ELEMENTI 28X2, 368 ELEMENTI 14X2, 378 ELEMENTI 7X2
 NUMERO TOTALE INVERTER: 66
 NUMERO TOTALE CABINE DI TRASFORMAZIONE MT/BT: 17



PROGETTISTI

Ingegnere Michele Di stefano
 (per NRG Plus Italia S.r.l.)
 mdistefano@nrgplus.global

Responsabile tecnico
 Ingegnere Maurizio De Donno
 (per NRG Plus Italia S.r.l.)
 mdedonno@nrgplus.global

IL PROMOTORE:

LEGENDA

—	LIMITE LOTTO	→	INGRESSO
—	RECINZIONE	1-2-...	IDENTIFICAZIONE AREA MODULI FOTOVOLTAICI
—	FASCIA DI MITIGAZIONE		CABINATI RETE ELETTRICA DISTRIBUZIONE
—	PV AREA		AREA SOTTOSTAZIONE
—	VIABILITÀ INTERNA		RESTRIZIONE RISCHIO INONDATA
—	VIABILITÀ ESTERNA		RESTRIZIONE TRATTURI
—	CAVO MT		RESTRIZIONE AREA BOSCHIVA
—	CAVI BT		RESTRIZIONE GASDOTTO
—	CAVIDOTTI BT PERIMETRALI		SEGNALAZIONI CARTA DEI BENI
—	CAVIDOTTI BARRIERE MICROONDE		LINEA ACQUEDOTTO SINNI
●	PALI ILLUMINAZIONE		CONDOTTE SINNI DA PLAN COMIZIO
●	PALI VIDEOSORVEGLIANZA		BRACCI DI IRRIGAZIONE
●	BARRIERA RX		ENEL BT
●	BARRIERA TX		ENEL MT
—	CAVIDOTTO CC (STRINGHE)		LINEA SIP
—	CABINA TRASFORMAZIONE MT/BT		CABINA DI RICEZIONE SEZIONAMENTO E CONTROLLO
—	PANNELLI FOTOVOLTAICI VELA 2P28		
—	PANNELLI FOTOVOLTAICI VELA 2P14		
—	PANNELLI FOTOVOLTAICI VELA 2P7		
—	STRINGBOX		
—	PORTONE D'ACCESSO		
—	AREA 08M		

A	02/08/22	EMISSIONE INIZIALE	O.P.	L.P.	R.V.	M.DD
REV	DATA	DESCRIZIONE	PREP.	DISSEG.	VERIF.	APPR.

IL PROMOTORE:
 CASTELLANETA S.R.L.
 Indirizzo: Montebella (AV) Via Scandone 4
 CAP 83048, Studio Commerciale Passaro
 PEC: castellanetagreener@legalmail.it
 Numero REA AV-206795
 P.IVA 03129440644
 Codice Cliente:

PROGETTO:
IMPIANTO FOTOVOLTAICO CASTELLANETA 1

DOCUMENTI:
 LAYOUT GENERALE SCAVI

LOCALIZZAZIONE	INFORMAZIONE DI PROGETTO	FASE				
CITTA' - CASTELLANETA	SORGENTE: SOLARE	PERMESSI				
PROVINCIA: TARANTO	PAC(MW): 65,83					
REGIONE: PUGLIA	PD(CMWp): 75,78					
COORDINATE	DETTAGLI DI PROGETTO					
LAT: 40,59°	N.PAN: 144,340	PITCH(m): 7,1				
LONG: 16,91°	P.PAN(W): 525	N.STR: 2.299 (2P28)				
ALT(m): 76	STRU: FISSE	INCL: 25°				
		369 (2P14), 376 (2P7)				
PREPARATO	NOME	REGISTRAZIONE	FIRMA	DATA		
DISEGNATO				02/08/22		
VERIFICATO				02/08/22		
APPROVATO				02/08/22		
TAVOLA No	SCALA	IMPIANTO	D. T. S. DOC.	REV.	FASE	EMI.
1 DI 1	1:4.000	IT21CISILESTRIPRE				