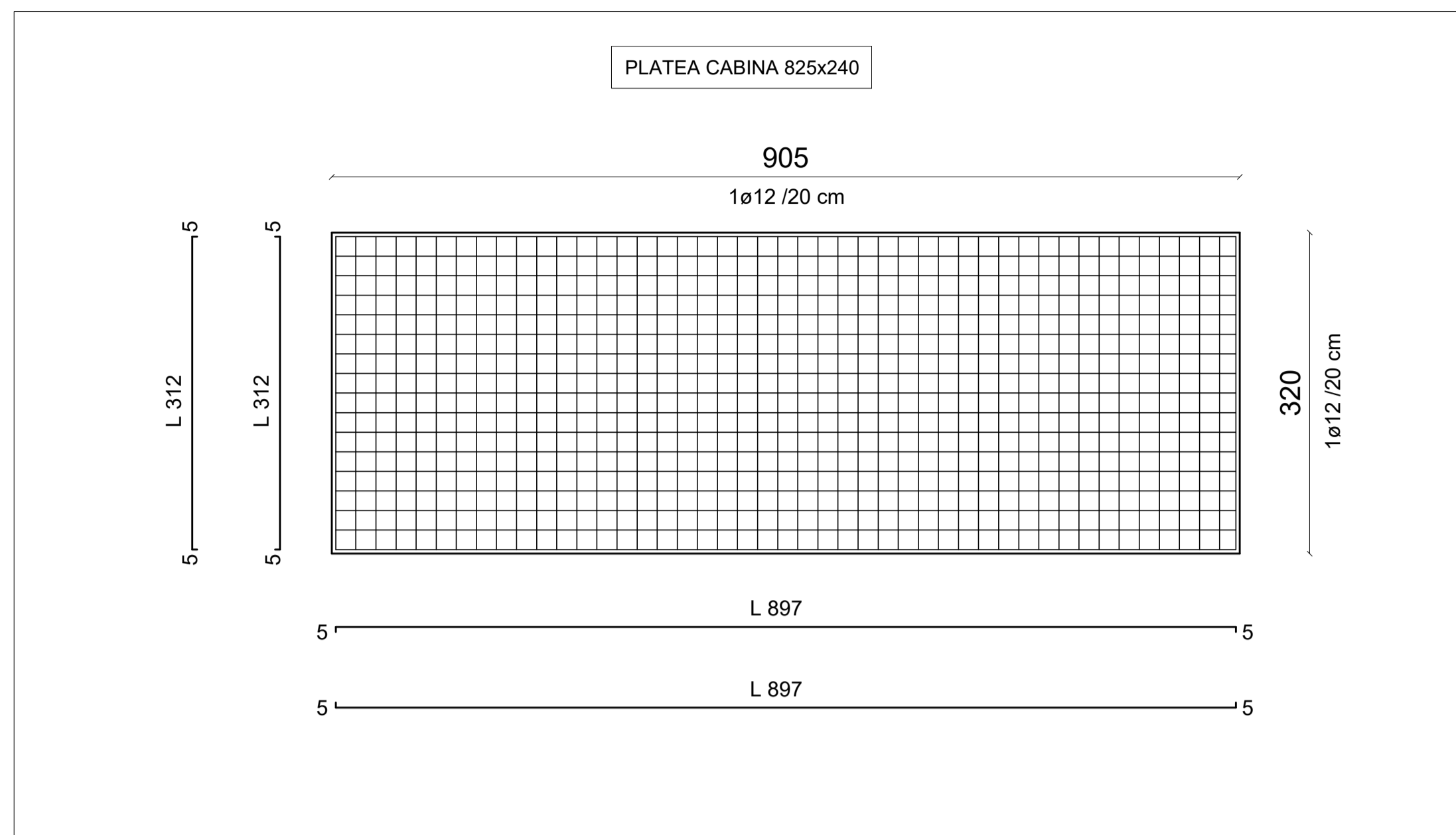
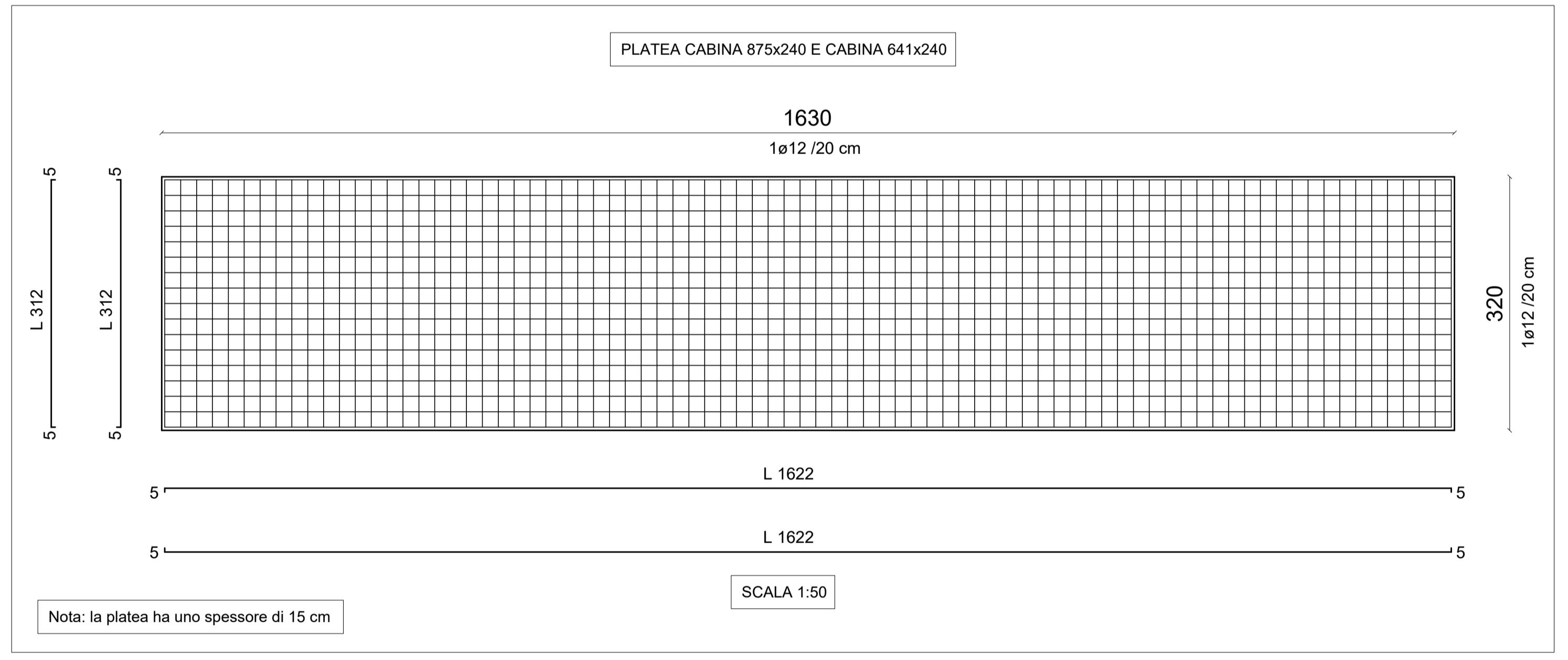


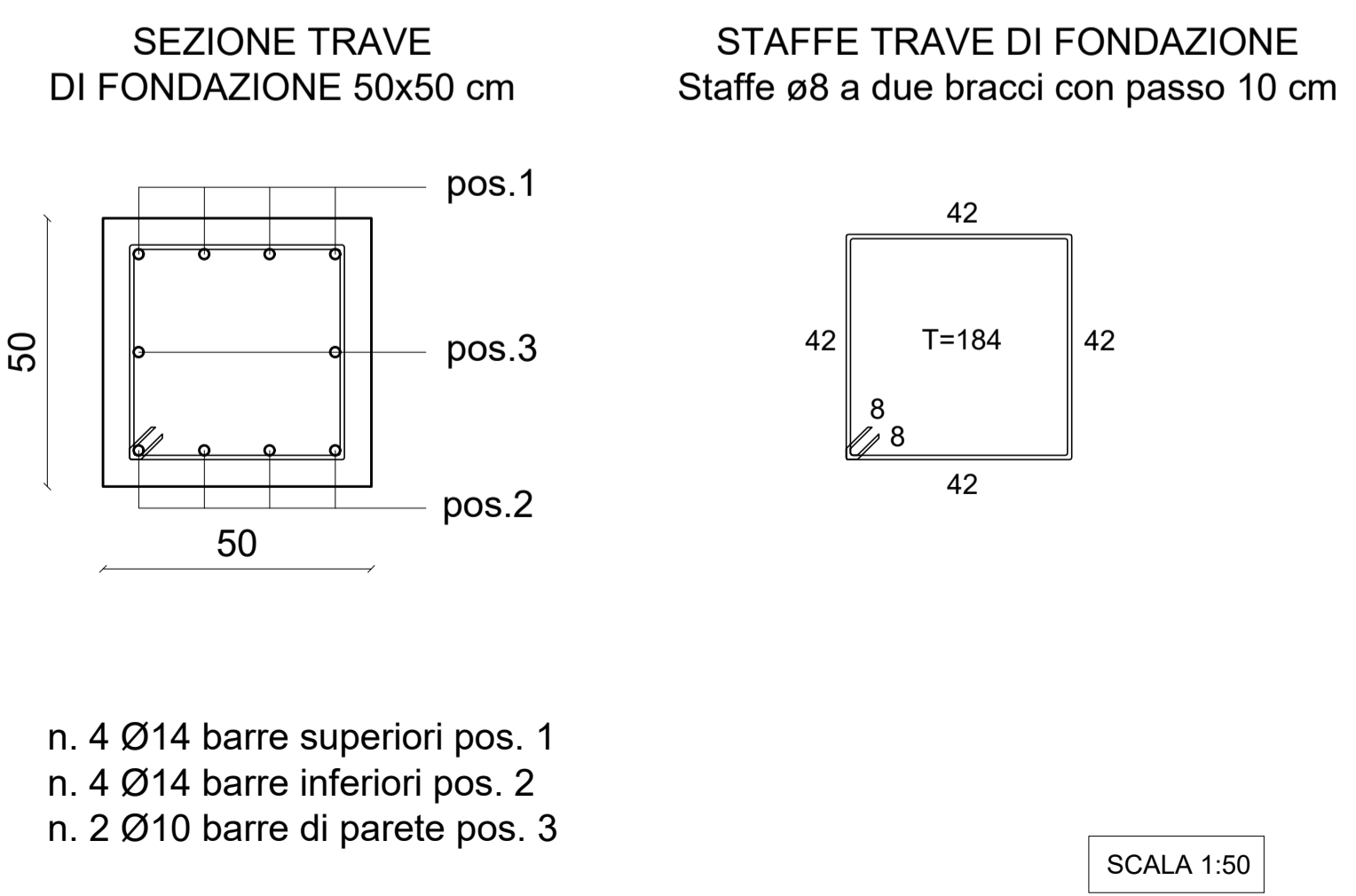
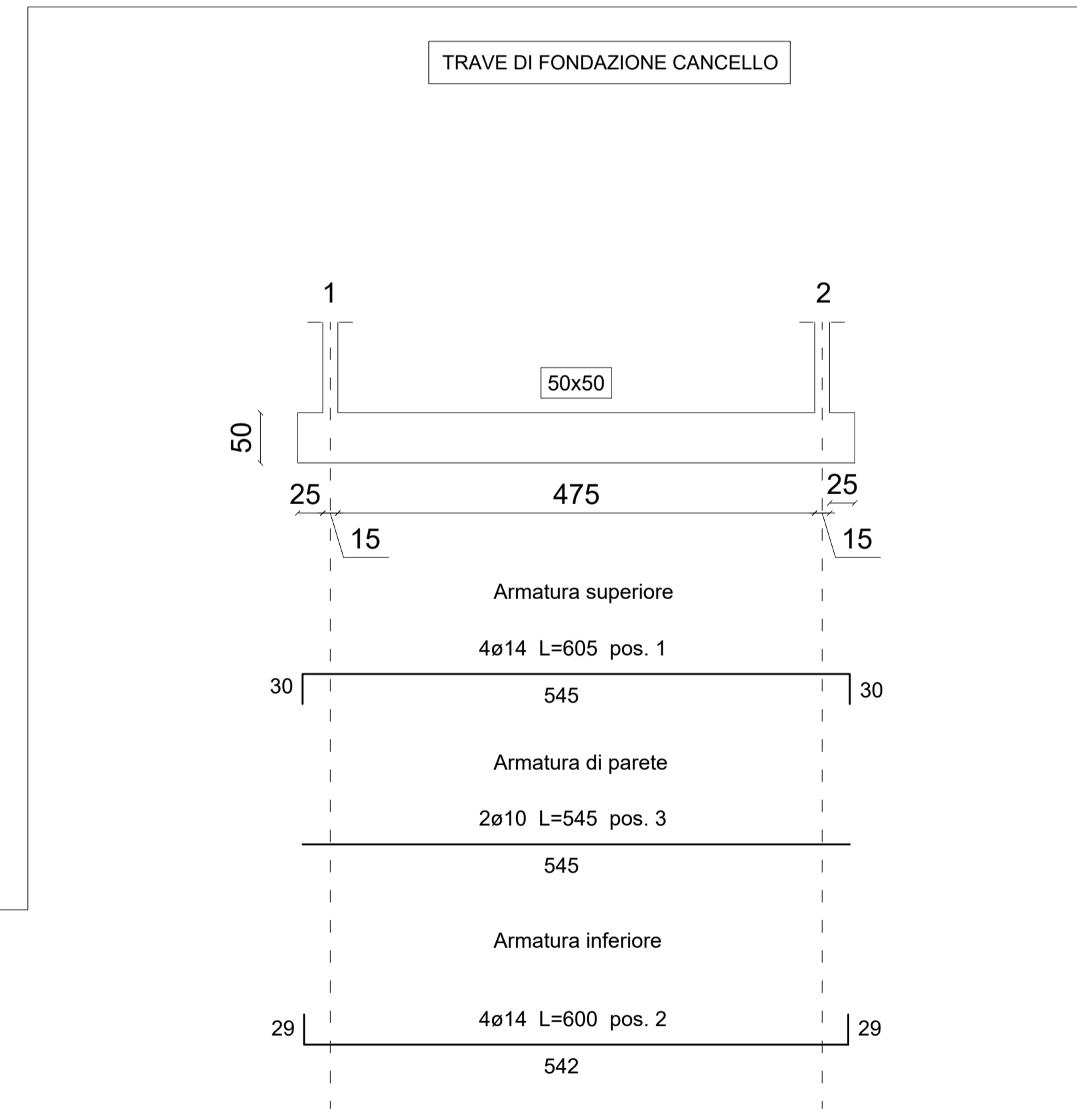
SCALA 1:100



SCALA 1:50

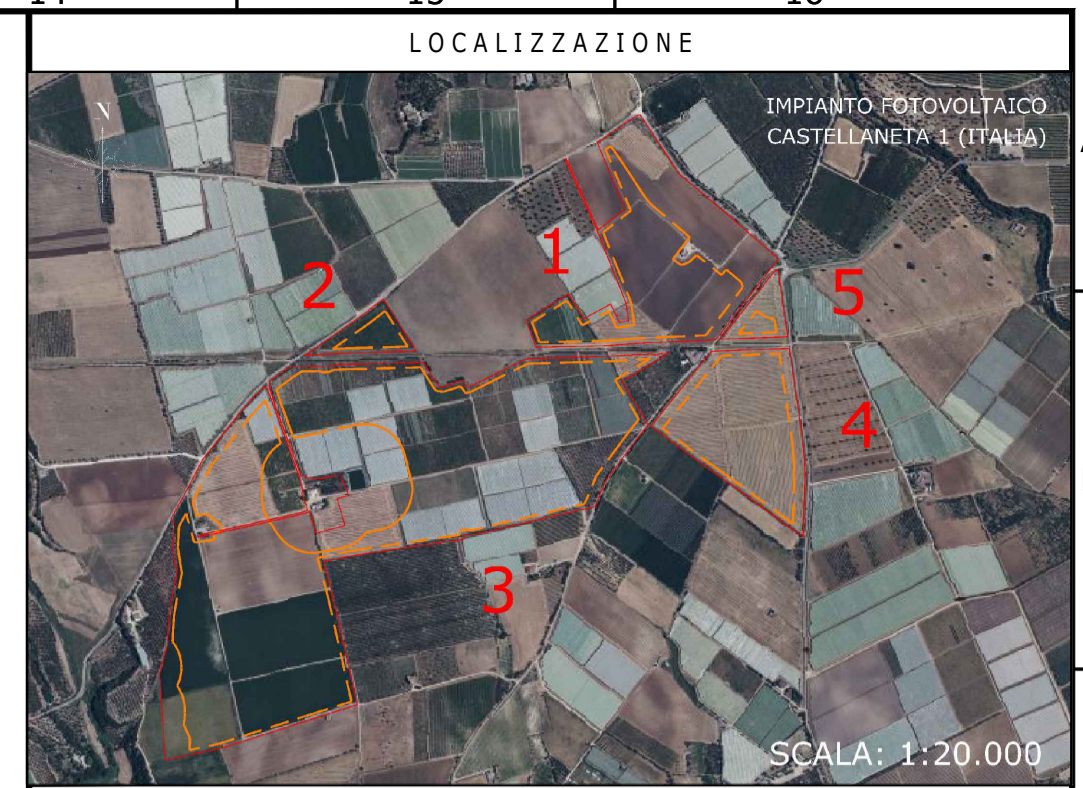


SCALA 1:50



SCALA 1:50

TABELLA MATERIALI OPERE DI FONDAZIONE	
CALCESTRUZZO C 25/30	
ACCIAIO TIPO B450C	
COPRIFERRO FONDAZIONI: 4 cm	



NOTE / TIMBRI

1. TUTTE LE MISURE SONO IN CENTIMETRI, A MENO CHE NON SIANO INDICATE ALTRE UNITÀ DI MISURA.

**PROGETTISTI**  
**Ingegnere strutturista**  
 Ingegnere  
 Debora Dellegrottaglie  
 Ordine degli Ingegneri della Provincia di Brindisi - n. 1814  
 debora.dellegrottaglie@ingpec.eu

**Coordinamento tecnico di progetto**  
 Ingegnere  
 Michele Di stefano  
 Ordine Ingegneri della Provincia di Chieti - n. 1463  
 (per NRG Plus Italia S.r.l.)  
 mdistefano@nrplus.global

**Responsabile tecnico**  
 Ingegnere  
 Maurizio De Donno  
 Ordine Ingegneri della Provincia di Torino - n. 10258H  
 (per NRG Plus Italia S.r.l.)  
 mdedonno@nrplus.global

IL PROMOTORE:

LEGENDA

- LIMITE LOTTO
- PV AREA
- 1-2-... IDENTIFICAZIONE AREA MODULI FOTVOLTAICI

REV	DATA	DESCRIZIONE	PREP.	DISEG.	VERIF.	APPR.
A	07/07/22	EMISSIONE INIZIALE	H.M	R.S	R.V	M.DD

IL PROMOTORE:  
 CASTELLANETA S.R.L.  
 Indirizzo Montella (AV) Via Scandone 4  
 CAP 83048, Studio Commerciale Passaro  
 PEC: castellanetgreen@legalmail.it  
 Numero REA AV-206795  
 P.IVA 03129440644  
 Codice Cliente:

PROGETTO:  
**IMPIANTO FOTOVOLTAICO CASTELLANETA 1**

DOCUMENTI:  
 PD01\_36 STRUTTURE DI FONDAZIONE

LOCALIZZAZIONE	INFORMAZIONE DI PROGETTO	FASE
CITTA': CASTELLANETA PROVINCIA: TARANTO REGIONE: PUGLIA	SORGENTE: SOLARE PAC[MW]: 65,00 PDC[MWp]: 75,78 AREA[Mq]: 80,66 APPROX GRC[%]: 63,10	PERMESSI
COORDINATE		DETTAGLI DI PROGETTO
LAT: 40,59° LONG: 16,91° ALT[m]: 76	N.PAN: 144,340 P.PAN[Wp]: 525 STRU: FISSE	N.INV: 66 P.INV[KVA]: 998KVA@45° INCL: 25° PITCH[m]: 7,1 N.STR: 2.299 (2P28) 368 (2P14) 378 (2P27)
NOME		REGISTRAZIONE
PREPARATO		
DISEGNATO		
VERIFICATO		
APPROVATO		
TAVOLA No		DATA
2 DI 2	SCALA 1:50	
	IMPIANTO	D. T. S. DOC. REV. FASE EMI.