

- LEGENDA**
- Elettrodotto interrato in A.T. di collegamento da Stallo A.T. partenza Produttori in Stazione di Smistamento a 150 KV Produttori (SSM) a Stallo A.T. assegnato in ampliamento Stazione Elettrica di Trasformazione 380/150 KV "CASTELLANETA" (S.E. RTN)
 - Elettrodotto interrato in A.T. di collegamento da Stallo A.T. partenza Produttore BGC Consulting S.r.l. (impianto C.P. 202002045) in Sottostazione Elettrica Utente (SSEU) verso SSM (tratta sotto sede stradale asfaltata)
 - Elettrodotto interrato in A.T. di collegamento da Stallo A.T. partenza Produttore BGC Consulting S.r.l. (impianto C.P. 202002045) in Sottostazione Elettrica Utente (SSEU) verso SSM (tratta sotto terreno o strada sterrata)
 - Elettrodotto interrato in M.T. a 20 KV di vettore di energia Impianto di produzione verso SSEU
 - Perimetro area S.E. RTN
 - Area condivisa in SSM tra i Produttori Cogen Energy S.r.l. (impianto C.P. 202001017) e BGC Consulting S.r.l. (impianto C.P. 202002045)
 - Stallo arrivo Produttore Cogen Energy S.r.l. (impianto C.P. 202001017) in SSM
 - Stallo arrivo Produttore BGC Consulting S.r.l. (impianto C.P. 202002045) in SSM
 - Area riservata in SSM al Produttore KEA01 S.r.l. (impianto C.P. 202001124)
 - Area riservata in SSM al Produttore San Basilio Wind S.r.l. (impianto C.P. 202101266)
 - Perimetro area di installazione dell'Impianto di produzione

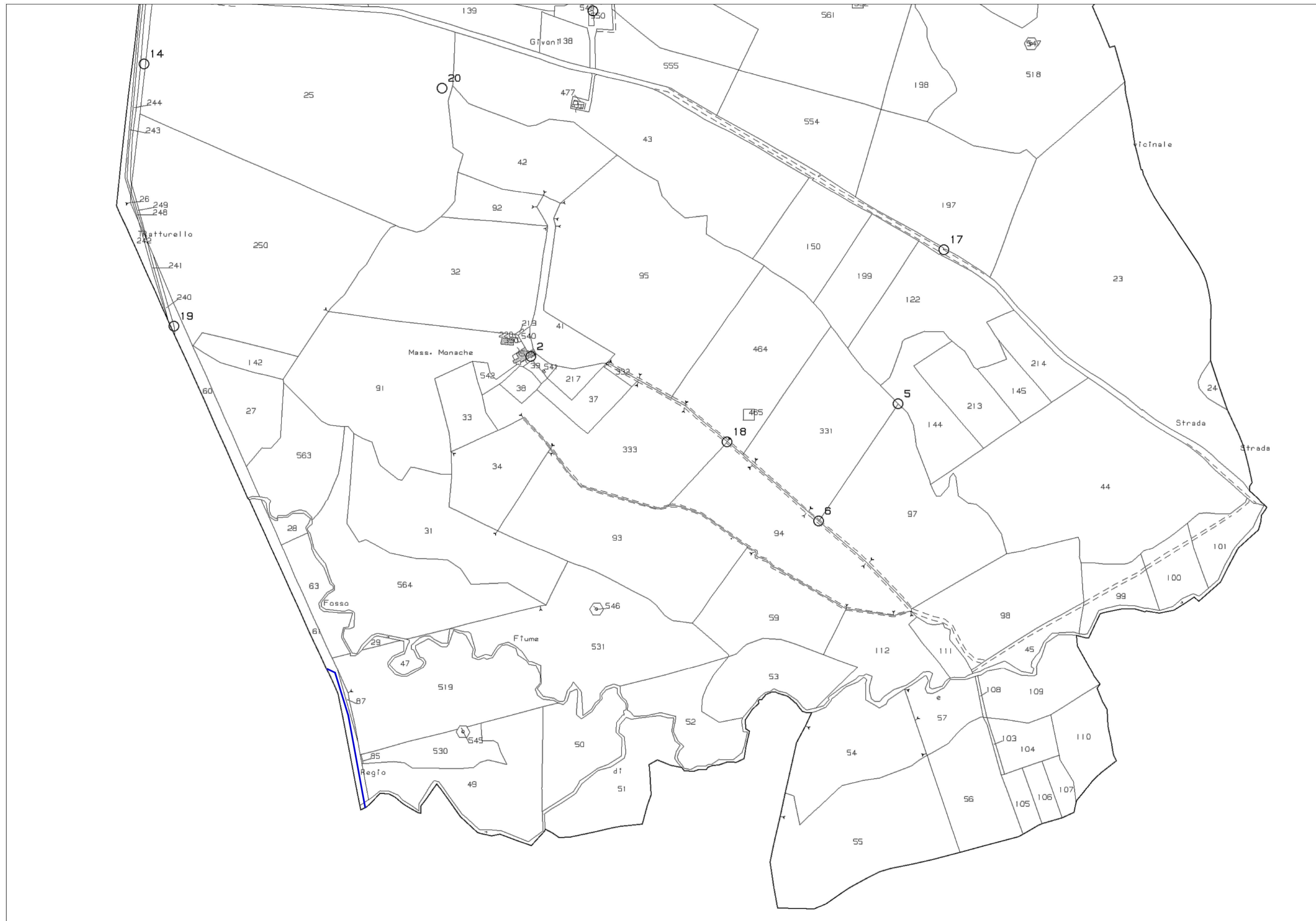
Comune di Castellaneta,
Provincia di Taranto, Regione Puglia

CASTELLANETA S.R.L.
Via Scandone, 4 - MONTELLA (AV), 83048
PEC: castellaneta@legmail.it

Impianto Fotovoltaico CASTELLANETA 1
IMPIANTI DI UTENZA E DI RETE PER LA CONNESSIONE:
PLANIMETRIA SU CATASTALE

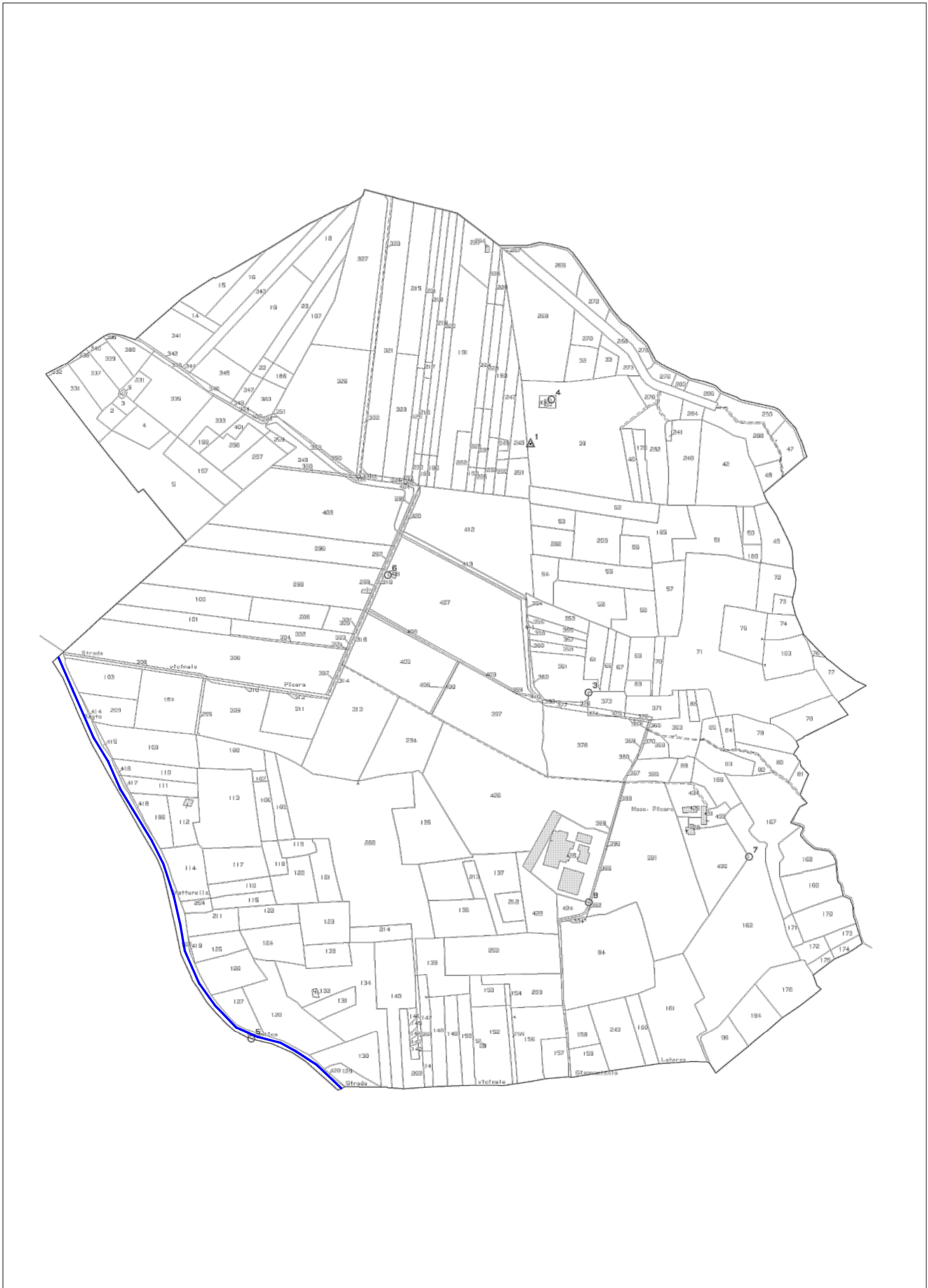
<p>IL TECNICO INGEGNERE</p> <p>Gianluca PANTILE Ordine Ingegneri della Provi di Brindisi - n. 803 PEC: pantile.gianluca@ingpro</p>	<p>IL PROPONENTE</p> <p>CASTELLANETA S.R.L. Sede legale: Via Scandone, 4 MONTELLA (AV), 83048 PEC: castellaneta@legmail.it Numero REA AV - 206795 P.IVA 03128400644</p>
<p>Codice elaborato: IU_T_02 Formato di stampa: VARI Scala di stampa: VARE</p>	
<p>RESPONSABILE TECNICO BELL FIX PLUS SRL</p> <p>Cosimo TOTARO Ordine Ingegneri della Provincia di Brindisi - n. 1718 elettrico@bellfixplus.it</p>	

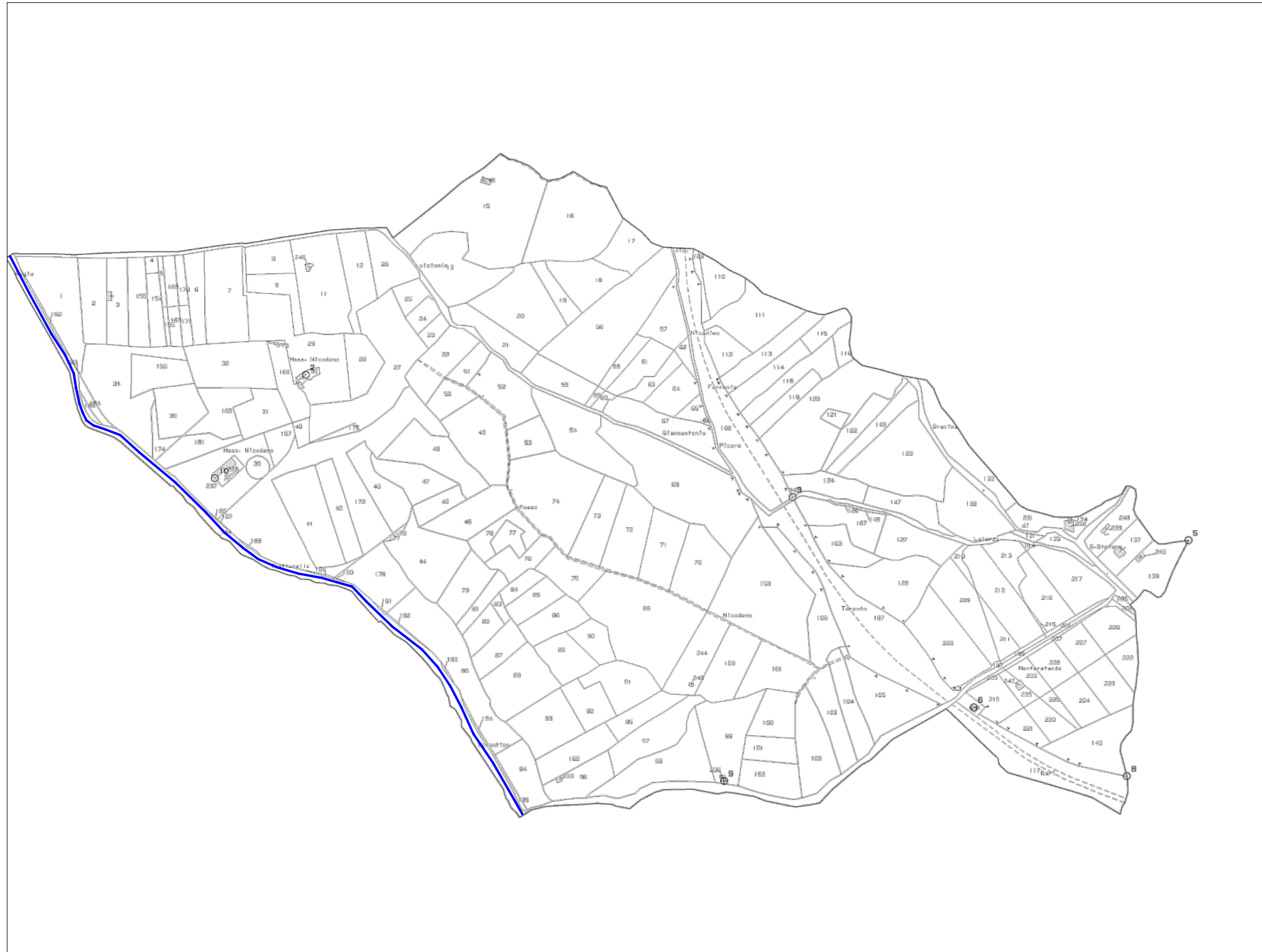


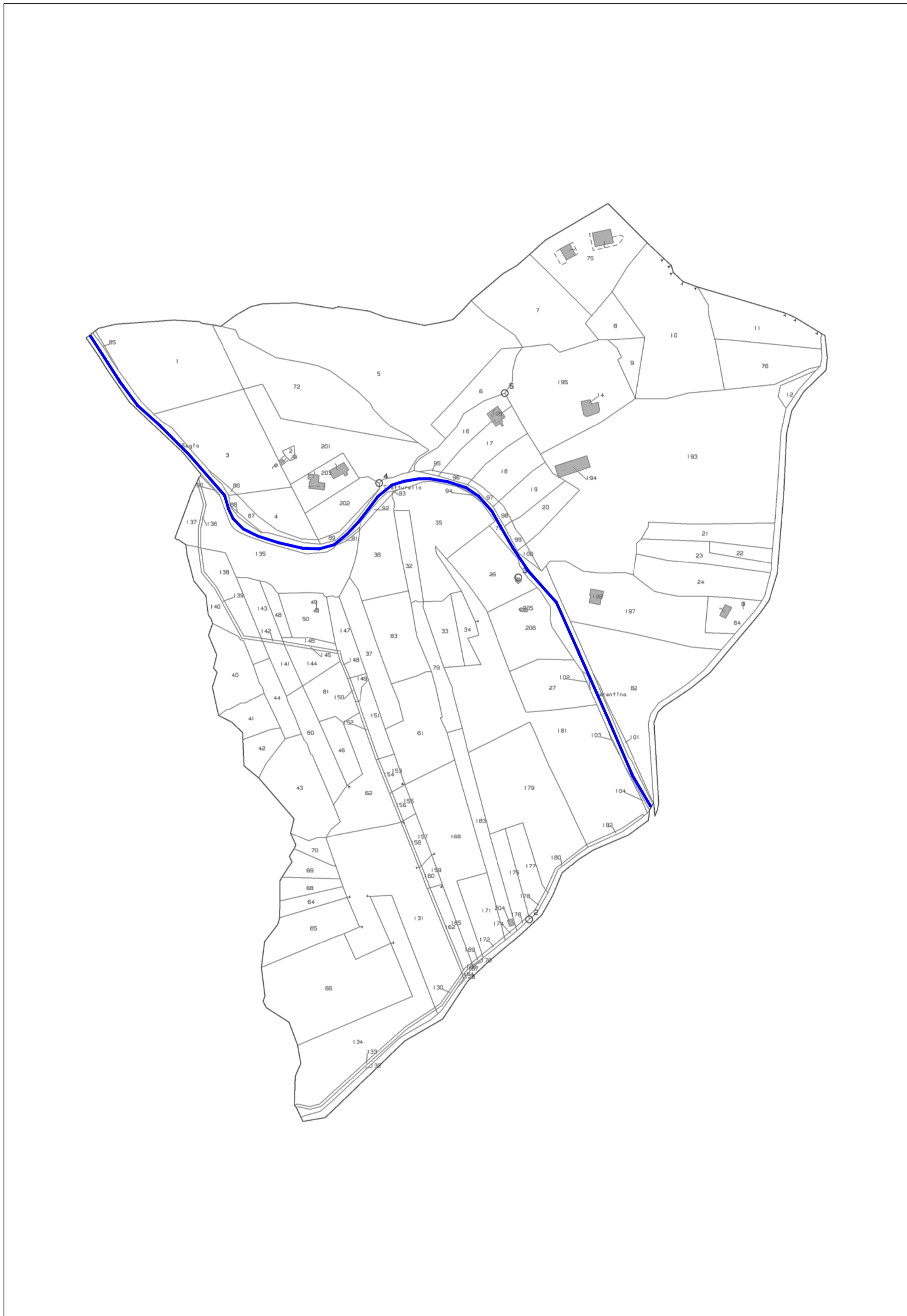


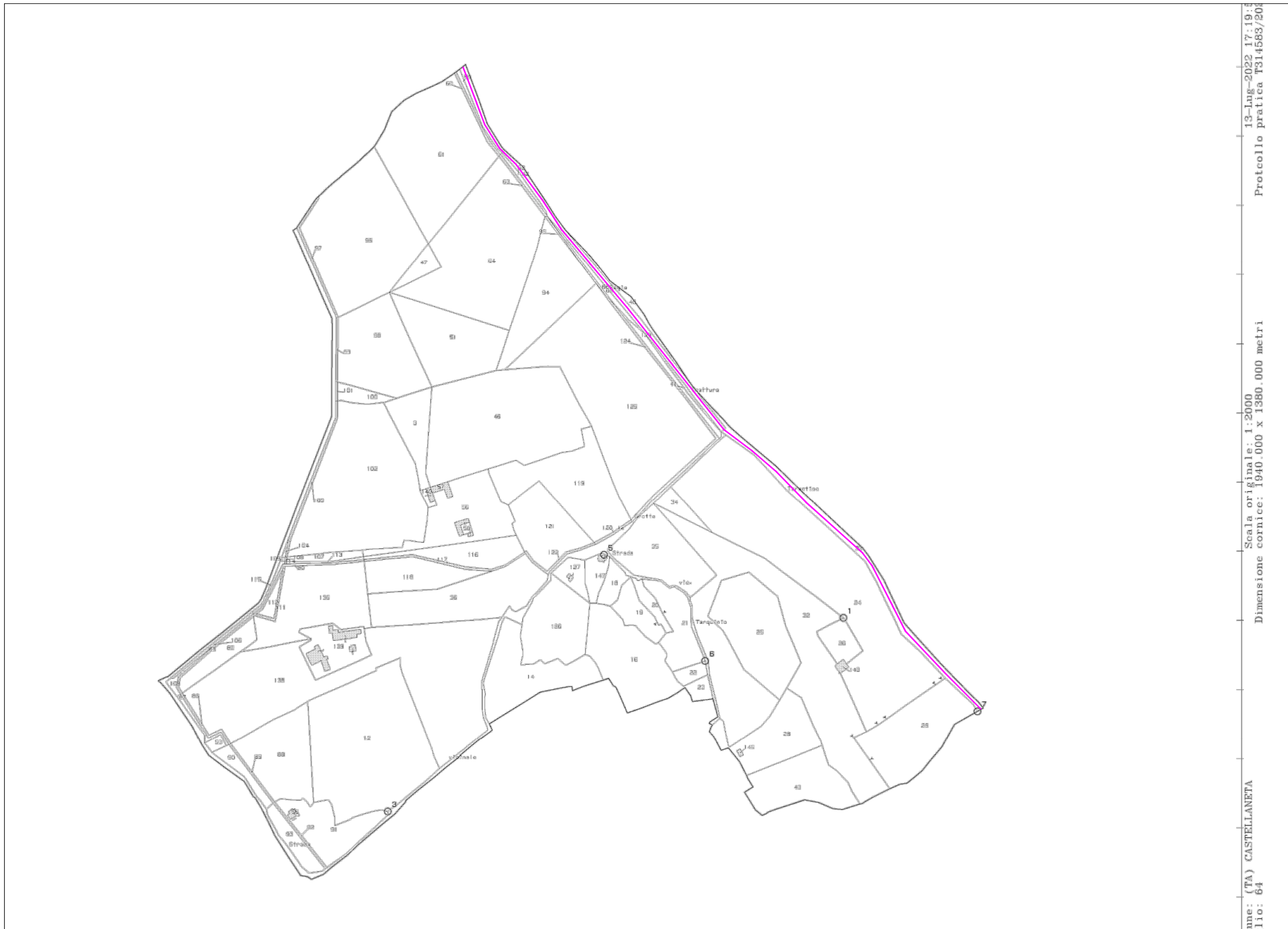












13-Lug-2022 17:19:13
Protocollo pratica T314583/202

Scala originale: 1:2000
Dimensione cornice: 1940.000 x 1380.000 metri

Comune: (TA) CASTELLANETA
Foglio: 64



