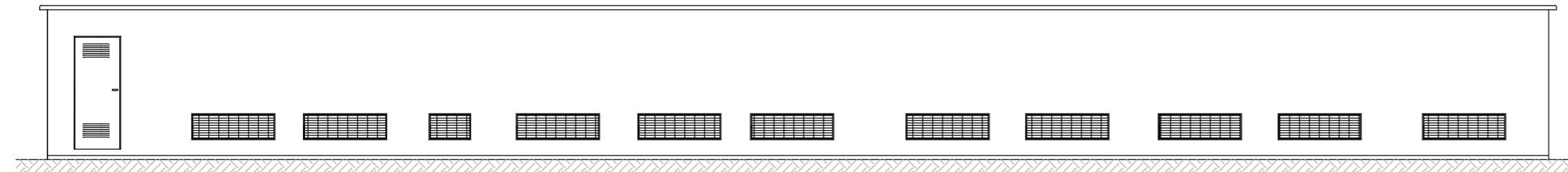


PIANTA EDIFICIO UTENTE IN SOTTOSTAZIONE ELETTRICA - SCALA 1:100



VISTA A - SCALA 1:100



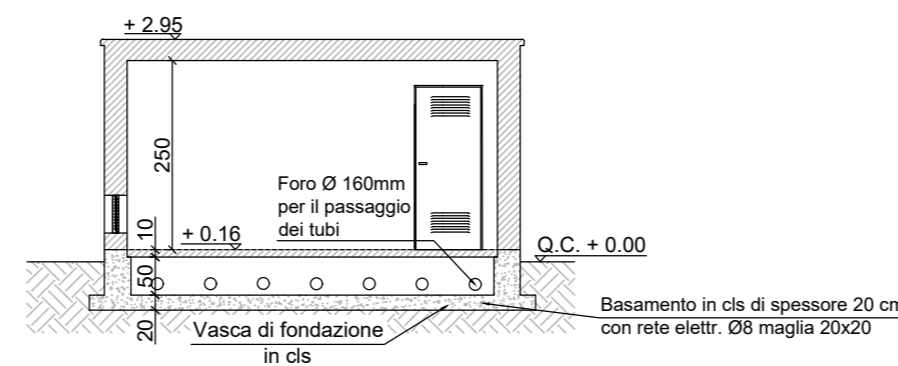
VISTA C - SCALA 1:100



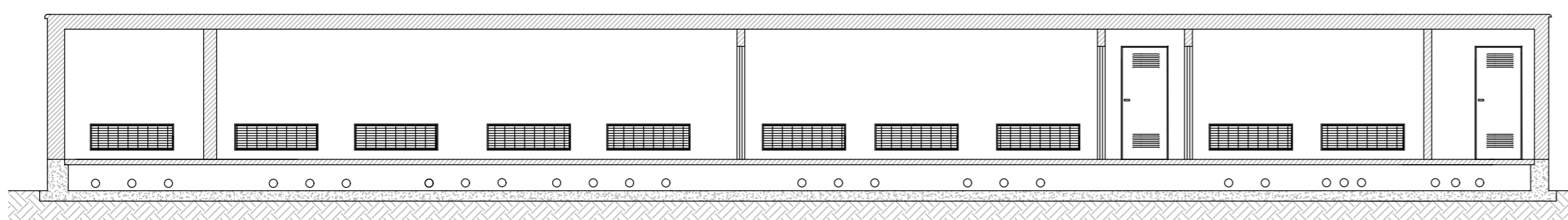
VISTA B - SCALA 1:100



VISTA D - SCALA 1:100



SEZIONE B-B' - SCALA 1:100



SEZIONE A-A' - SCALA 1:100

Comune di Castellaneta,
Provincia di Taranto, Regione Puglia

CASTELLANETA S.R.L.
Via Scandone, 4 - MONTELLA (AV), 83048
PEC: castellanetagreen@legalmail.it

Impianto Fotovoltaico CASTELLANETA 1
EDIFICIO IN SOTTOSTAZIONE ELETTRICA UTENTE:
PIANTA, PROSPETTI E SEZIONI

IL TECNICO
INGEGNERE

Gianluca PANTILE
Ordine Ingegneri della Provincia
di Brindisi - n. 803
PEC: pantile.gianluca@ingpec.eu



IL PROPONENTE

CASTELLANETA S.R.L.
Sede legale: Via Scandone, 4
MONTELLA (AV), 83048
PEC: castellanetagreen@legalmail.it
Numero REA AV - 206795
P.IVA 03129440644

Codice elaborato: IU_T_09
Formato di stampa: A2
Scala di stampa: 1:100

RESPONSABILE TECNICO BELL FIX PLUS SRL

Cosimo TOTARO
Ordine Ingegneri della Provincia
di Brindisi - n. 1718
elettrico@bellfixplus.it

