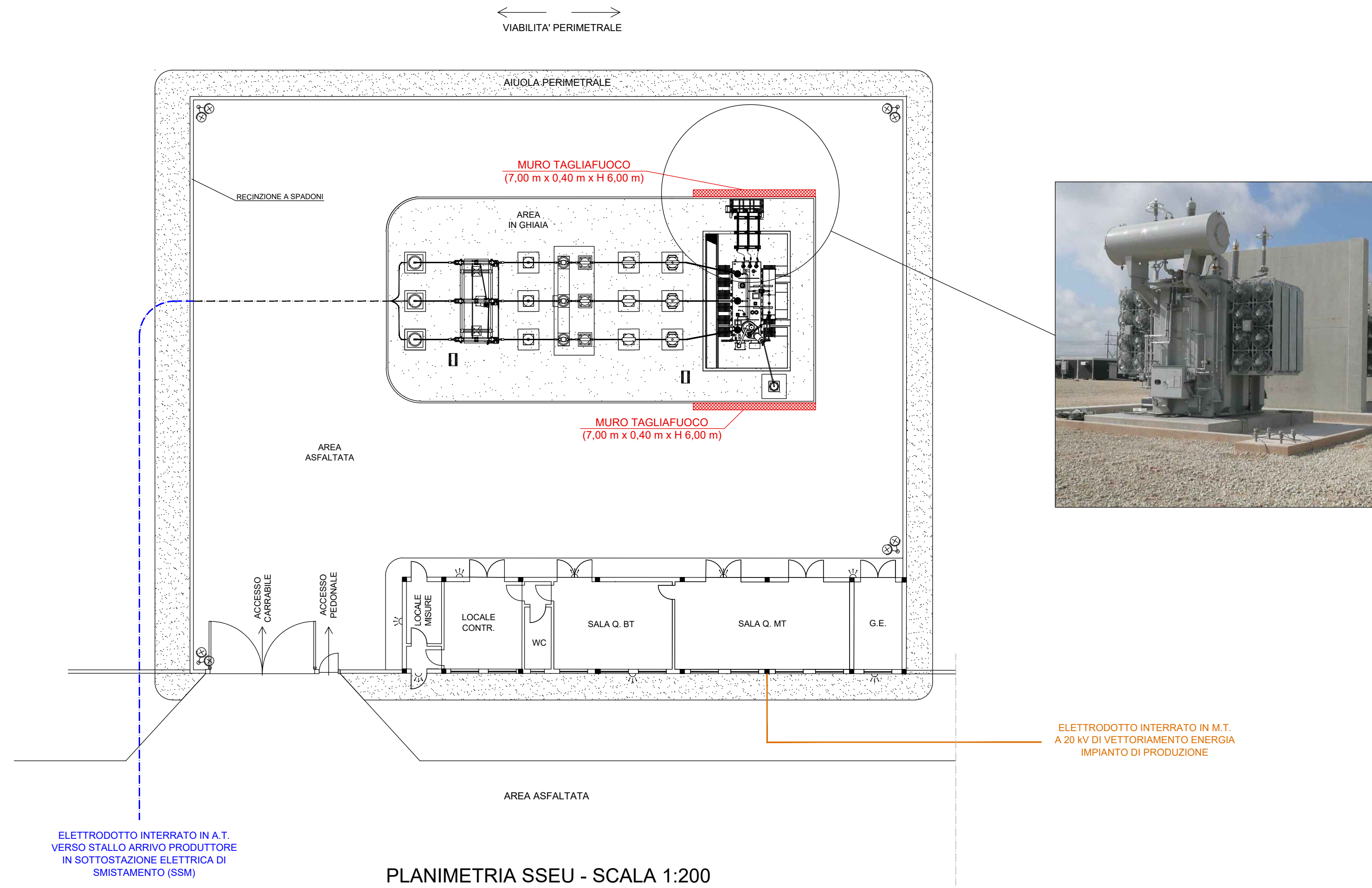
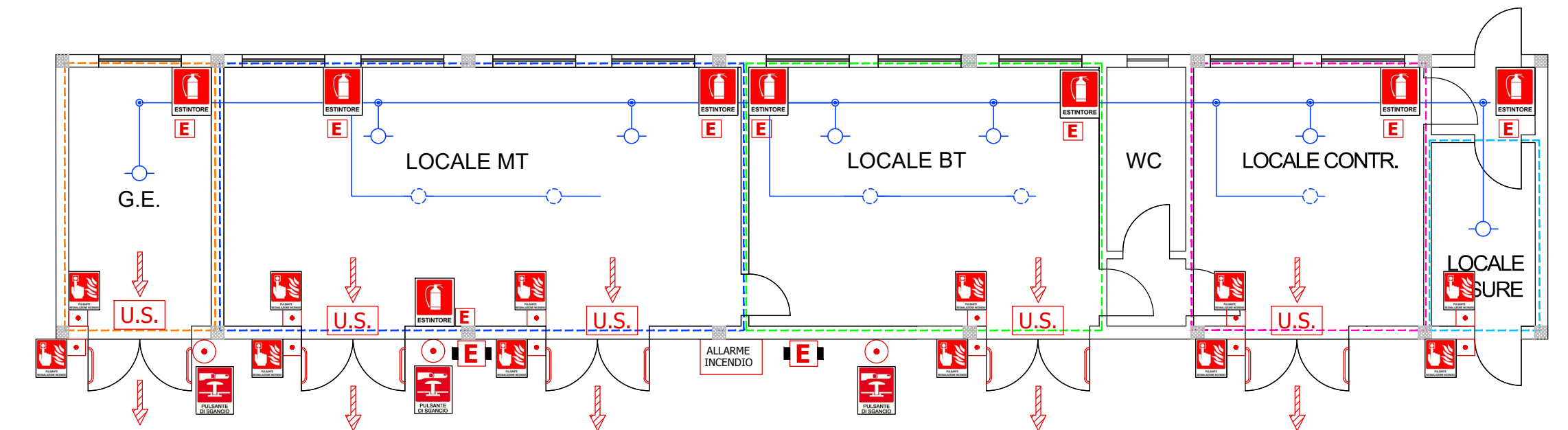


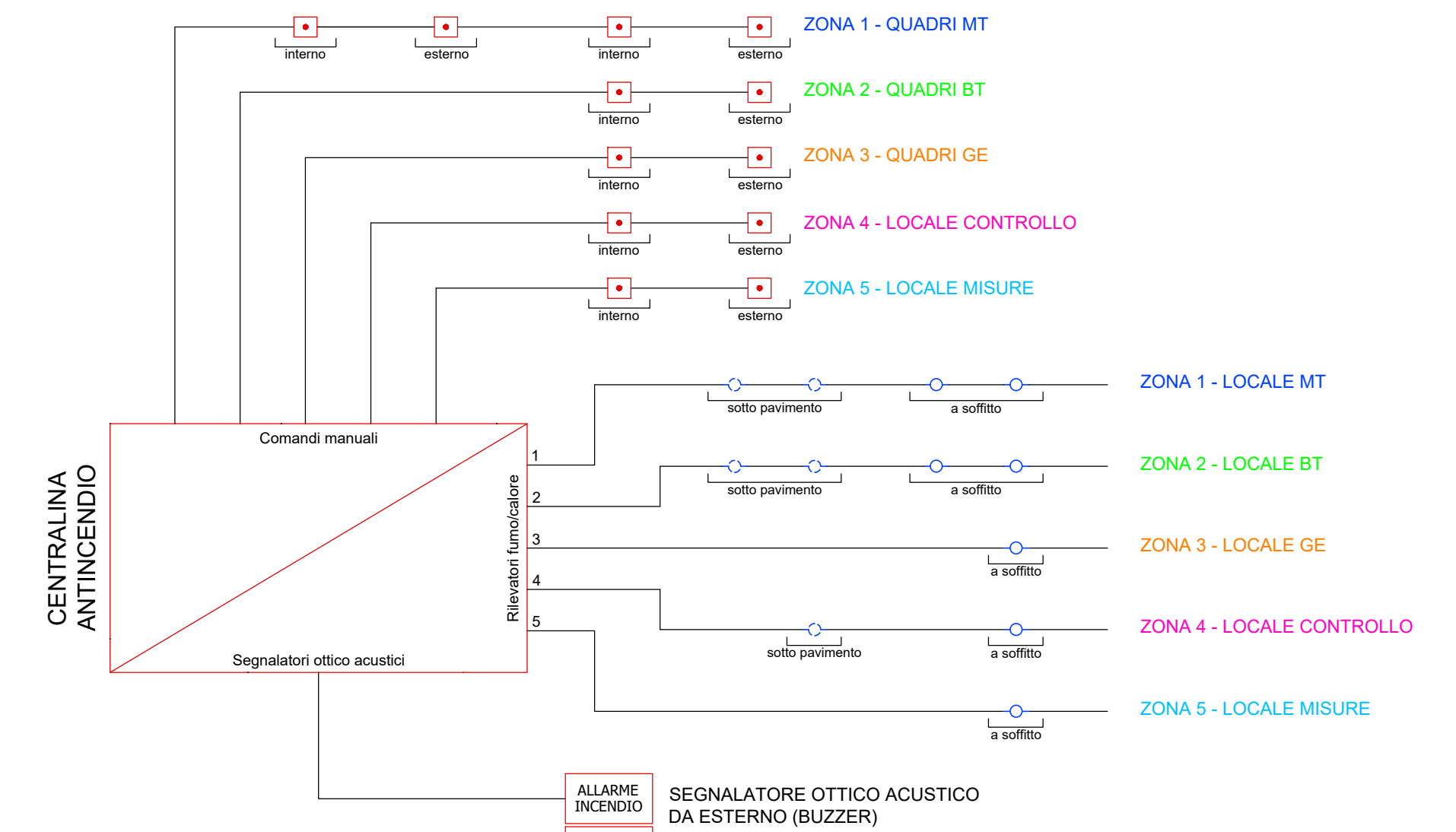
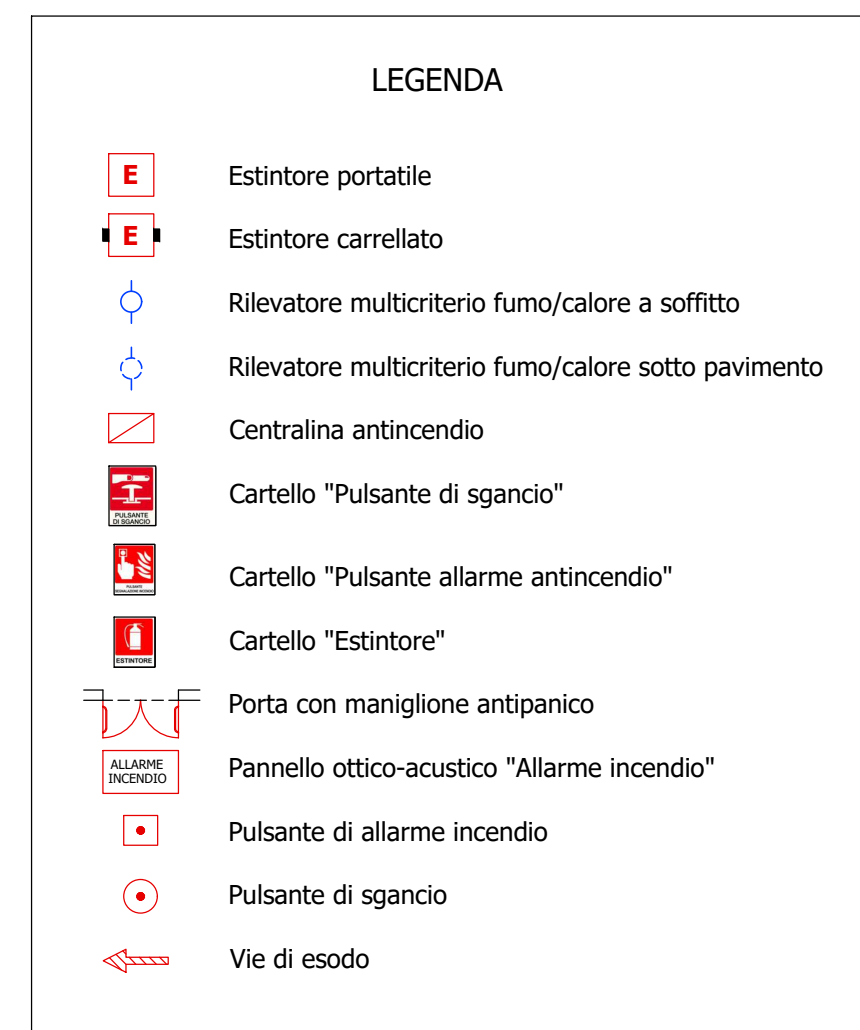
## MISURE DI PREVENZIONE INCENDIO IN SSEU



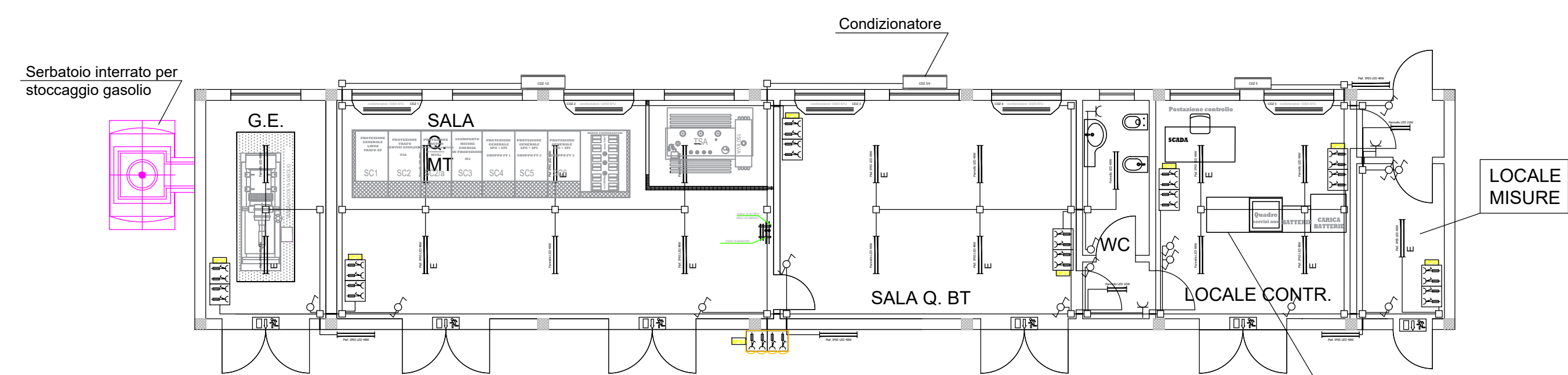
## IMPIANTO E DISPOSITIVI ANTINCENDIO IN EDIFICIO UTENTE



PIANTA EDIFICIO UTENTE IN SSEU - SCALA 1:100



## IMPIANTO ELETTRICO IN EDIFICIO UTENTE



PIANTA EDIFICIO UTENTE IN SSEU - SCALA 1:100

**LEGENDA** TIPOICO BLOCCO PRESE CEE

	CASSETTA DI DERIVAZIONE
	PLAFONIERA con LAMPADE tecnologia LED da 42W
	PLAFONIERA con LAMPADE tecnologia LED da 48W CON SISTEMA INVERTER
	QUADRETTO BLOCCO PRESE CEE : N. 2 PRESE 2P+T 230V 16A N. 1 PRESA 3P+T 380V 16A N. 1 PRESA 3P+T 380V 32A
	QUADRETTO BLOCCO PRESE CEE in esecuzione stagna: N. 2 PRESE 2P+T 230V 16A N. 1 PRESA 3P+T 380V 16A N. 1 PRESA 3P+T 380V 32A
	PLAFONIERA DI EMERGENZA 1X18W
	PRESA 10/16A
	PRESA UNEL
	DEVIATORE
	INTERRUTTORE
	QUADRETTO BLOCCO PRESE CEE in esecuzione stagna: N. 2 PRESE 2P+T 230V 16A N. 1 PRESA 3P+T 380V 16A N. 1 PRESA 3P+T 380V 32A

NOTE:  
1. I CORPI ILLUMINANTI SONO ALIMENTATI DA QBT  
2. I CORPI ILLUMINANTI ESTERNI SONO COMANDATI DA OROLOGIO ASTRONOMICICO



Comune di Castellaneta,  
Provincia di Taranto, Regione Puglia

**CASTELLANETA S.R.L.**  
Via Scandone, 4 - MONTELLA (AV), 83048  
PEC: castellanetagreene@legalmail.it

**Impianto Fotovoltaico CASTELLANETA 1**  
SOTTOSTAZIONE ELETTRICA UTENTE: MISURE DI PREVENZIONE INCENDI,  
IMPIANTO ELETTRICO IN EDIFICIO UTENTE

IL TECNICO  
INGEGNERE

Gianluca PANTILE  
Ordine Ingegneri della Provincia  
di Brindisi - n. 803  
PEC: pantile.gianluca@ingpec.eu



IL PROPONENTE

**CASTELLANETA S.R.L.**  
Sede legale: Via Scandone, 4  
MONTELLA (AV), 83048  
PEC: castellanetagreene@legalmail.it  
Numero REA AV - 206795  
P.IVA 03129440644

Codice elaborato: IU\_T\_10  
Formato di stampa: A1  
Scala di stampa: VARIE

RESPONSABILE TECNICO BELL FIX PLUS SRL

Cosimo TOTARO  
Ordine Ingegneri della Provincia  
di Brindisi - n. 1718  
elettrico@bellfixplus.it

