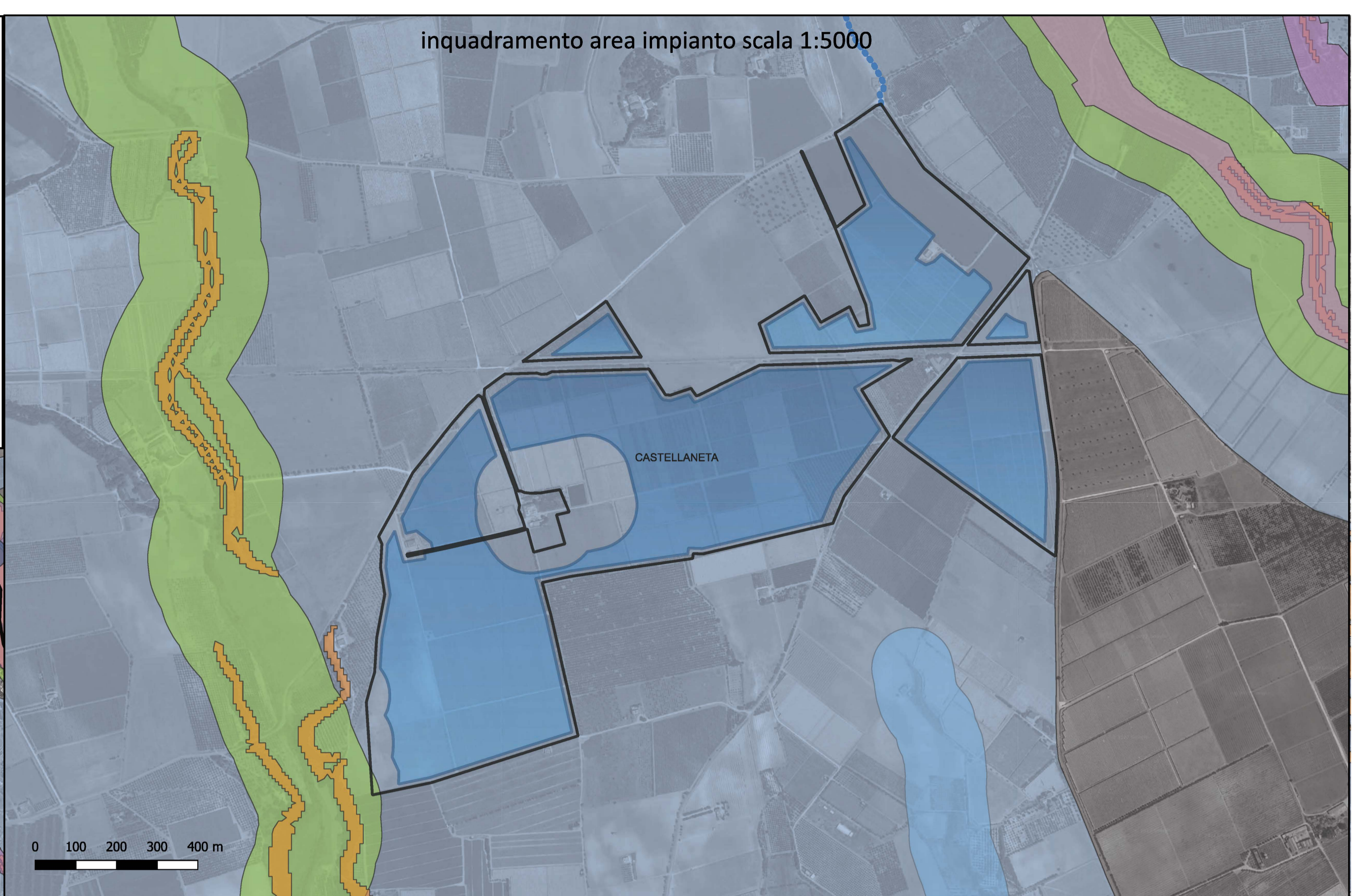


- PPTR AGG 2022
- 6_1_1_GEOMORFOLOGICHE
- UCP - Doline
 - UCP - Grotte - 100m
 - UCP - Lame e gravine
 - UCP - Versanti
- 6_1_2_IDROLOGICHE
- BP - Fiumi-torrenti-corsi d'acqua acque pubbliche (150m)
 - UCP - Aree soggette a vincolo idrogeologico
 - UCP - Reticolo idrografico di connessione della R.E.R. (100m)
 - UCP - Sorgenti (25m)
 - base CTR_Comuni_Lug_09
- Google Satellite bn
- CASTELLANETA
- IMPIANTO FOTOVOLTAICO CASTELLANETA 1
- AREA CAMPI
 - sottostazione
 - CAVIDOTTO
 - AREA IMPIANTO



il tecnico:
 arch. MICHELE ROBERTO LAPENNA
 rr.architetti.br@gmail.com

il Responsabile Tecnico Bell Fix Plus SRL:
 ing. COSIMO TOTARO
 elettrico@bellfixplus.it

IL PROMOTORE:
 CASTELLANETA S.R.L.
 Indirizzo Montella (AV) Via Scandone 4
 CAP 83048, Studio Commerciale Passaro
 PEC: castellanetಾಗreen@legalmail.it
 Numero REA AV-206795
 P.IVA 03129440644
 Codice Cliente:

PROGETTO: IMPIANTO FOTOVOLTAICO CASTELLANETA 1

DOCUMENTI: CAS1-75_03_A Tavola vincoli PPTR
 STRUTTURA IDROGEOMORFOLOGICA

LOCALIZZAZIONE	INFORMAZIONE DI PROGETTO		FASE		
COMUNE: CASTELLANETA PROVINCIA: TA REGIONE: PUGLIA	SORGENTE SOLARE PAC[MW] 65,00 PDC[MWp] 75,78	AREA [HA]80,66 APROX GRC [%] 63,10	PERMESSI		
COORDINATE	DETTAGLI DI PROGETTO				
LAT: 40,59° LONG: 16,91° ALT [m] 76	N. PAN: 144,340 P.PAN [Wp]: 525 STRUTT. FISSE	N. INV: 66 P. INV [KW/A] 998kVA@45° INCL 25°	PITCH[M]: 7,1 N. STR: 2.299(2P28) 368 (2P14) 378 (2P7)		
PREPARATO	NOME	REGISTRAZIONE	FIRMA	DATA	
DISEGNATO	MICHELE ROBERTO LAPENNA				
VERIFICATO	MICHELE ROBERTO LAPENNA				
APPROVATO	MICHELE ROBERTO LAPENNA				
TAVOLA NO	SCALA	IMPIANTO	D. T. S. DOC.	REV. FASE	EMI.