

PIANTA TECNICA

LATO C

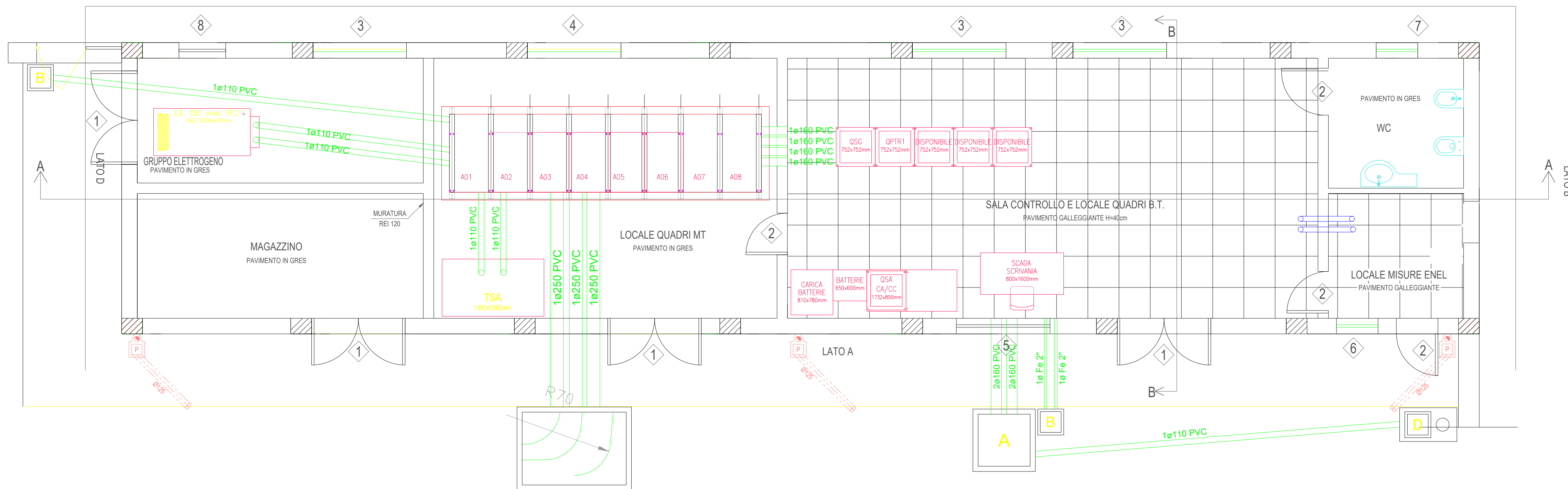
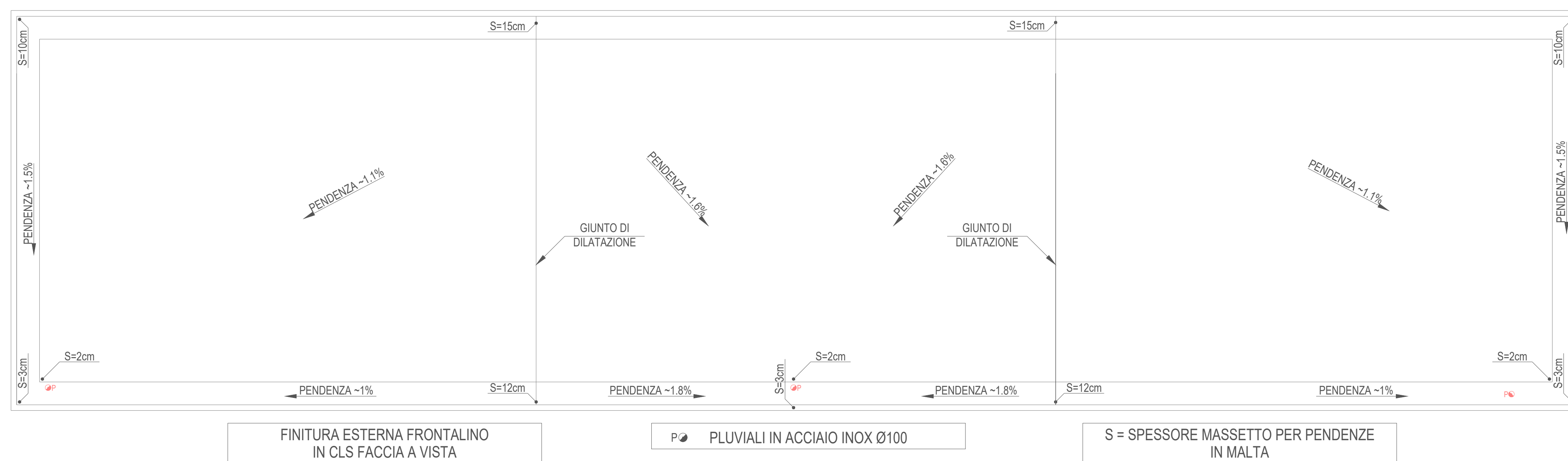


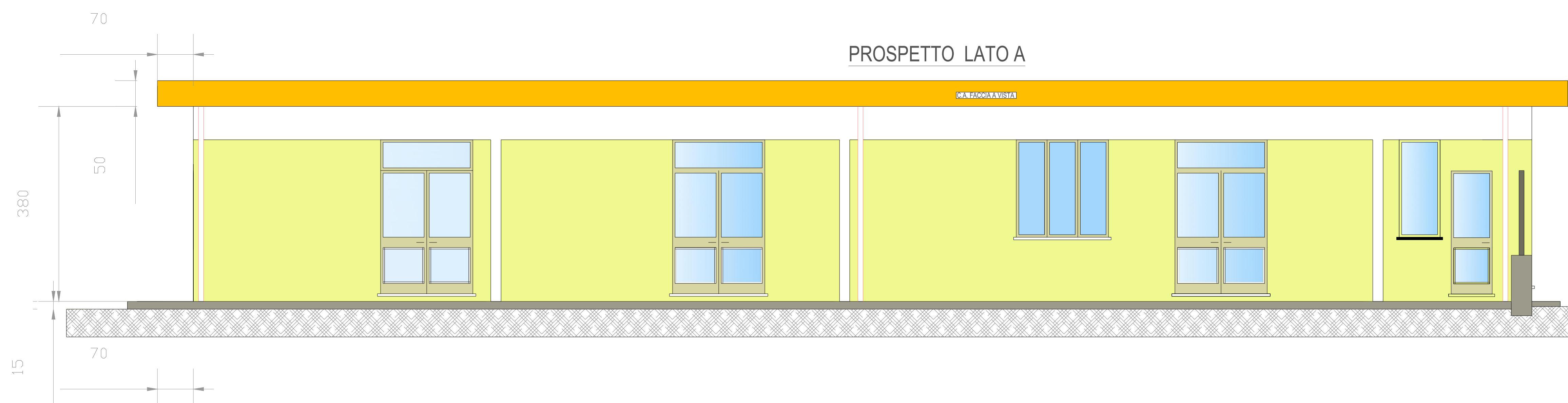
TABELLA TIPOLOGIA SERRAMENTI

N°	TIPOLOGIA	Q.	DIM. NETTE SPECCHIATURA	TIPO TELAIO	PANNELLO	TIPO APERTURA	TIPO CHIUSURA	TIPO GRIGLIA	PROFILO SOGLIA
1	1	4	170x H50	ALLUMINO ANOZZATO	VETROCAMERA ANTIFONDATEMENTO	VASISTAS	SCROCCO CON ASTA A PARETE	RETE ANTINSETTO	S=60mm CON TAGLIO TERMICO
2	1	2	80 x H125	ALLUMINO ANOZZATO	SANDWICH 4cm RINFORZATO	DOPPIA ANTA ESTERNA	ESTERNO: CHIAVE CON MANIGLIA INTERNO: A SPIRITA CON AUTOCHIUSURA		S=60mm CON TAGLIO TERMICO
		3	80 x H70	ALLUMINO ANOZZATO	SANDWICH 4cm RINFORZATO	ANTA ESTERNA	ESTERNO: CHIAVE CON MANIGLIA INTERNO: A SPIRITA CON AUTOCHIUSURA		S=60mm CON TAGLIO TERMICO
3	1	1	70 x H125	ALLUMINO ANOZZATO	VETROCAMERA ANTIFONDATEMENTO	VASISTAS	SCROCCO CON ASTA A PARETE	RETE ANTINSETTO	S=60mm CON TAGLIO TERMICO
		2	70 x H70	ALLUMINO ANOZZATO	VETROCAMERA ANTIFONDATEMENTO	VASISTAS	SCROCCO CON ASTA A PARETE	RETE ANTINSETTO	S=60mm CON TAGLIO TERMICO
4	1	1	40 x H40	ALLUMINO ANOZZATO	VETROCAMERA ANTIFONDATEMENTO	VASISTAS	SCROCCO CON ASTA A PARETE	RETE ANTINSETTO	S=60mm CON TAGLIO TERMICO
		2	40 x H40	ALLUMINO ANOZZATO	AFERAZIONE CON ALETTE FISSE	FISSA			S=60mm CON TAGLIO TERMICO
5	1	1	70 x H180	ALLUMINO ANOZZATO	VETROCAMERA ANTIFONDATEMENTO	FISSA			S=60mm CON TAGLIO TERMICO
		2	70 x H180	ALLUMINO ANOZZATO	VETROCAMERA ANTIFONDATEMENTO	ANTA ESTERNA	CON MANIGLIA INTERNA	RETE ANTINSETTO	S=60mm CON TAGLIO TERMICO
6	1	1	70 x H180	ALLUMINO ANOZZATO	VETROCAMERA ANTIFONDATEMENTO	ANTA ESTERNA	CON MANIGLIA INTERNA	RETE ANTINSETTO	S=60mm CON TAGLIO TERMICO
		2	70 x H180	ALLUMINO ANOZZATO	VETROCAMERA ANTIFONDATEMENTO	VASISTAS	SCROCCO CON ASTA A PARETE	RETE ANTINSETTO	S=60mm CON TAGLIO TERMICO
7	1	1	70 x H50	ALLUMINO ANOZZATO	VETROCAMERA ANTIFONDATEMENTO	VASISTAS	SCROCCO CON ASTA A PARETE	RETE ANTINSETTO	S=60mm CON TAGLIO TERMICO
		2	80 x H80	ALLUMINO ANOZZATO	AFERAZIONE CON ALETTE FISSE	FISSA			S=60mm CON TAGLIO TERMICO

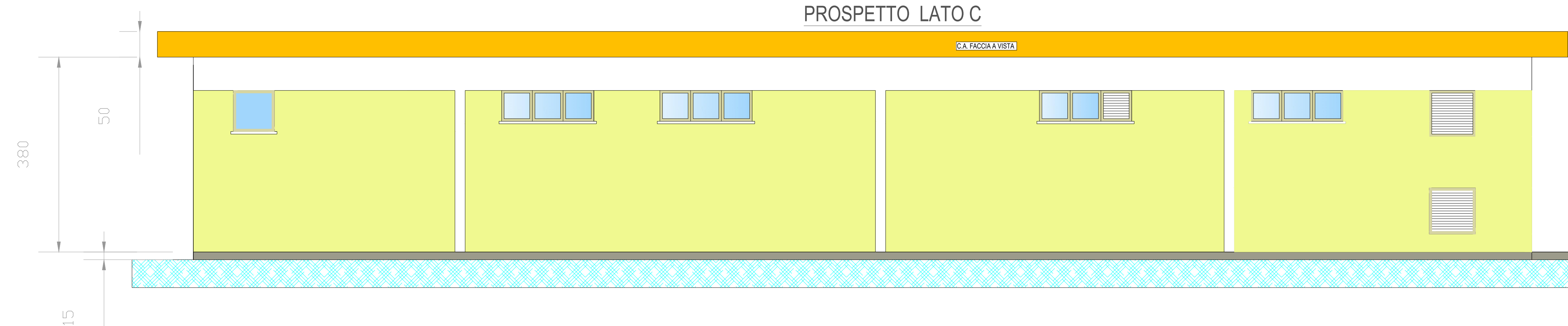
PIANTA COPERTURA



PROSPETTO LATO A



PROSPETTO LATO C



COMUNE DI BRINDISI

PROVINCIA DI BRINDISI

Progetto di stazione di utenza



PROGETTO Ingveprogetti s.r.l.s.

via Geofilo n.7-72023, Mesagne (BR)
email: info@ingveprogetti.it

RESPONSABILE DEL PROGETTO
Ing. Giorgio Vece

PROGETTO DI STAZIONE DI UTENZA CONDIVISA PER IMMISSIONE IN RTN SU S.E. 380 / 150 kV - "BRINDISI SUD"

Oggetto: EDIFICIO COMANDO E SERV. AUX. - Piante tecniche e Prospetti

ELABORATO: TAV. 11
NOME FILE: rappresentazione su catastale

CODICE PRATICA 201900587

SCALA:

PROGETTISTA:
Ing. Giorgio Vece

TIMBRO E FIRMA:



STATO DI PROGETTO

REVISIONE	DATA	DESCRIZIONE	PROGETTO	VERIFICATO	APPROVATO
REV. 00	MARZO 2022	BENESTARE TERNA	Ing. Giorgio Vece	Ing. Giorgio Vece	
01					
02					



OPDENENERGY SALENTO 3 S.R.L.