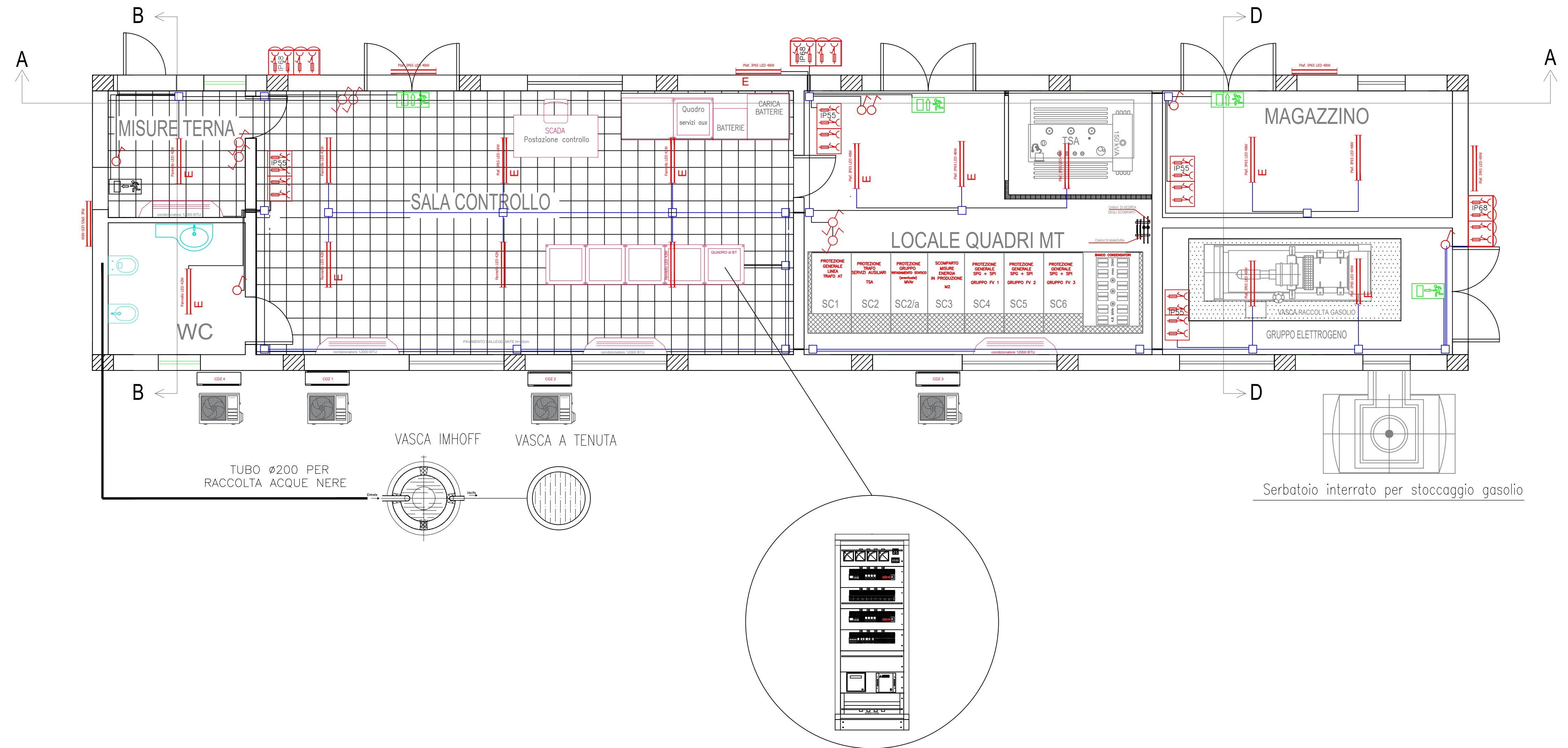
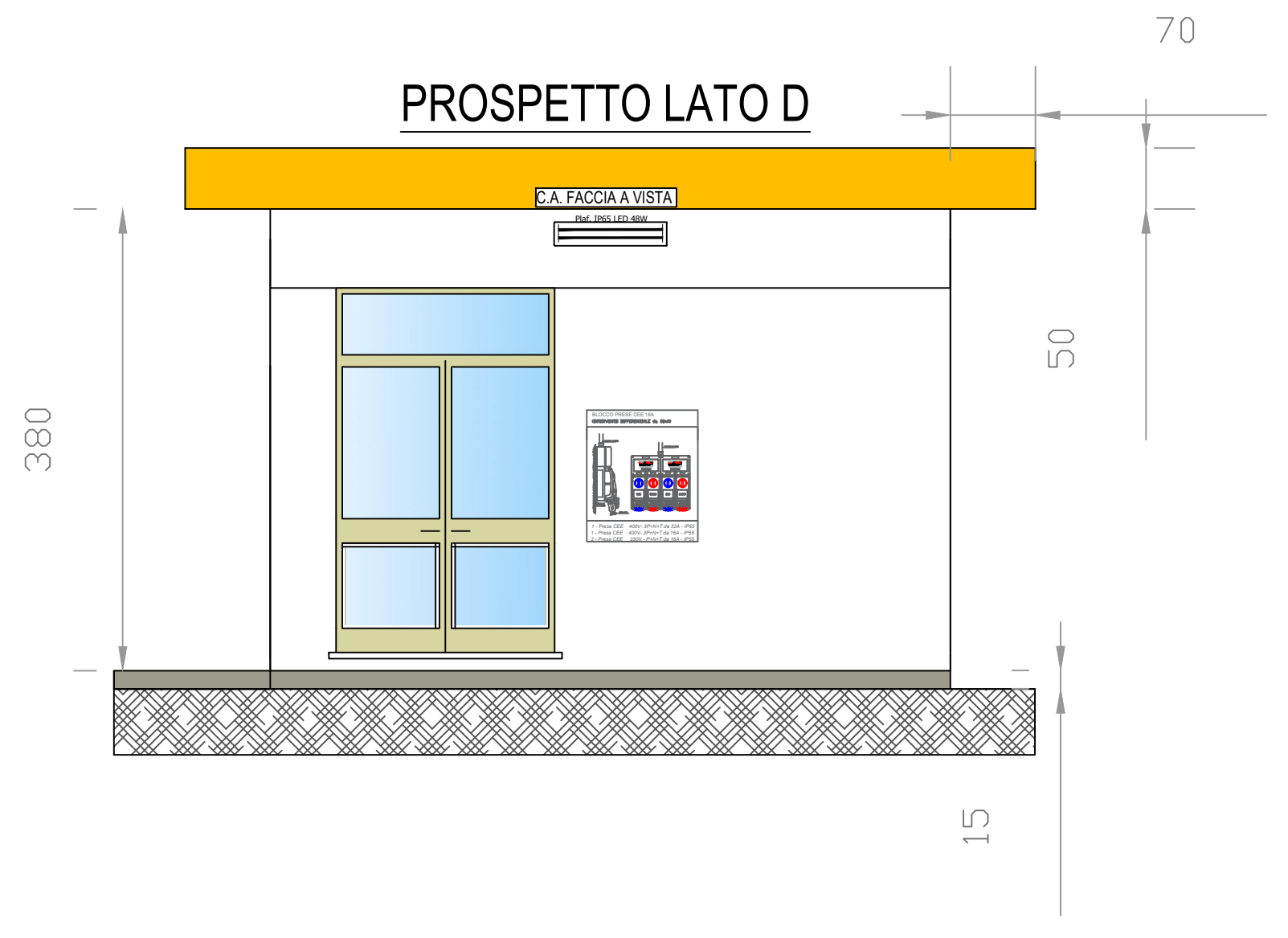
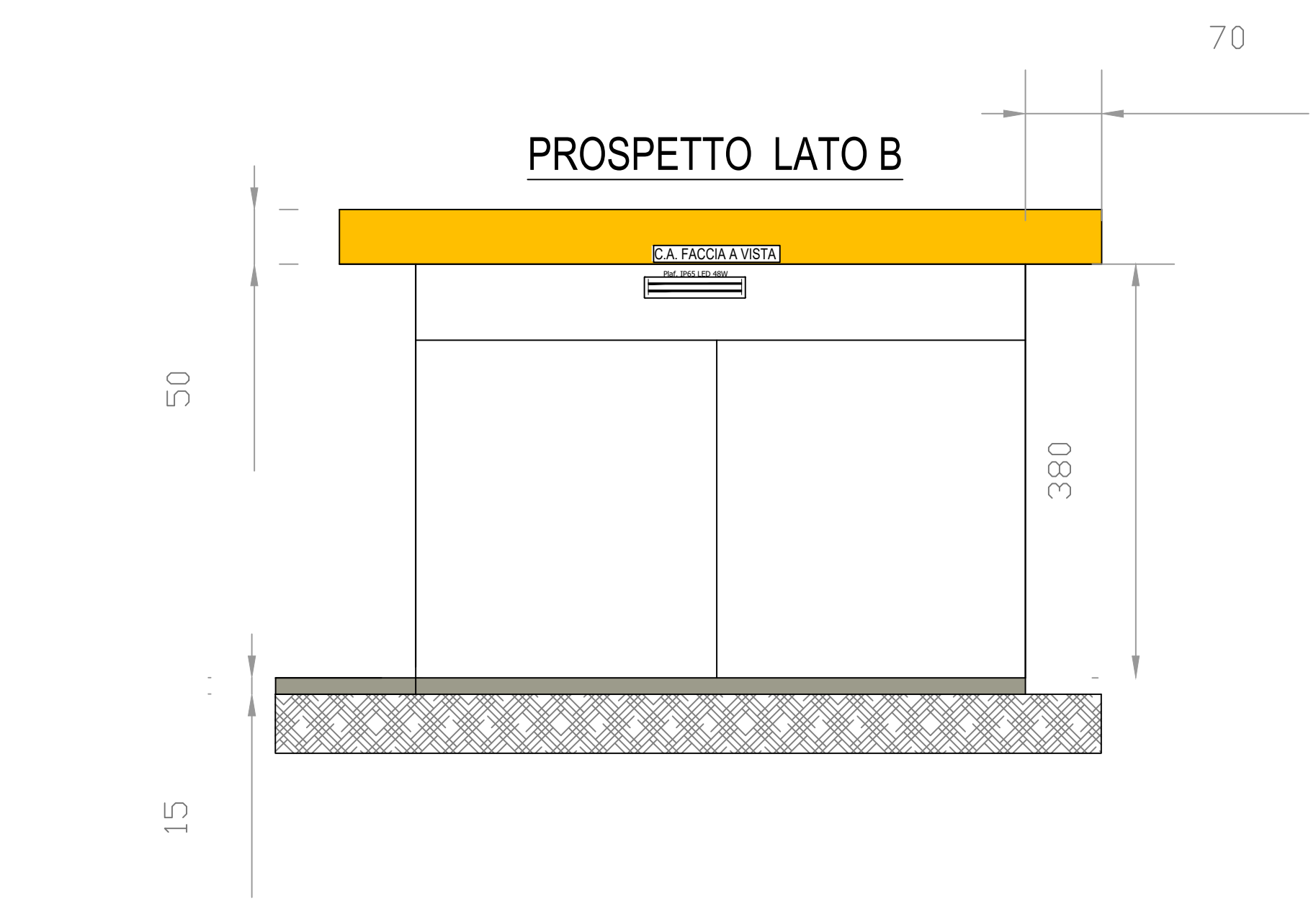


LEGENDA	
	CASSETTA DI DERIVAZIONE
	PLAFONIERA con LAMPADE tecnologia LED da 42W
	PLAFONIERA con LAMPADE tecnologia LED da 48W CON SISTEMA INVERTER
	QUADRETTO BLOCCO PRESE CEE : N. 2 PRESE 2P+T 230V 16A N. 1 PRESA 3P+T 380V 16A N. 1 PRESA 3P+T 380V 32A
	QUADRETTO BLOCCO PRESE CEE in esecuzione stagna: N. 2 PRESE 2P+T 230V 16A N. 1 PRESA 3P+T 380V 16A N. 1 PRESA 3P+T 380V 32A
	PLAFONIERA DI EMERGENZA 1X18W
	PRESA 10/16A
	PRESA UNEL
	DEVIATORE
	INTERRUTTORE
	QUADRETTO BLOCCO PRESE CEE in esecuzione stagna: N. 2 PRESE 2P+T 230V 16A N. 1 PRESA 3P+T 380V 16A N. 1 PRESA 3P+T 380V 32A
NOTE: 1. I CORPI ILLUMINANTI SONO ALIMENTATI DA QBT 2-T 2. I CORPI ILLUMINANTI ESTERNI SONO COMANDATI DA OROLOGIO ASTRONOMICCO	

TIPICO BLOCCHI PRESE CEE



COMUNE DI BRINDISI
PROVINCIA DI BRINDISI
Progetto di stazione di utenza

IMMAGINIAMO IL FUTURO
Ingeprogetti s.r.l.s.
via Geofilo n. 7-72023, Mesagne (BR)
email: info@ingeprogetti.it

RESPONSABILE DEL PROGETTO
Ing. Giorgio Vece

**PROGETTO DI STAZIONE DI UTENZA CONDIVISA PER IMMISSIONE IN RTN
SU S.E. 380 / 150 kV - "BRINDISI SUD"**

Oggetto: EDIFICIO COMANDO E SERVIZI AUSILIARI-Impianto Elettrico

ELABORATO: TAV. 12 NOME FILE: ImpiantoElettrico	PROGETTISTA: Ing. Giorgio Vece	TIMBRO E FIRMA:
CODICE PRATICA 201900587		
SCALA:		

STATO DI PROGETTO					
REVISIONE	DATA	DESCRIZIONE	PROGETTO	VERIFICATO	APPROVATO
REV. 00	MARZO 2022	BENESTARE TERNA	Ing. Giorgio Vece	Ing. Giorgio Vece	
01					
02					

OPDENENERGY SALENTO 3 S.R.L.