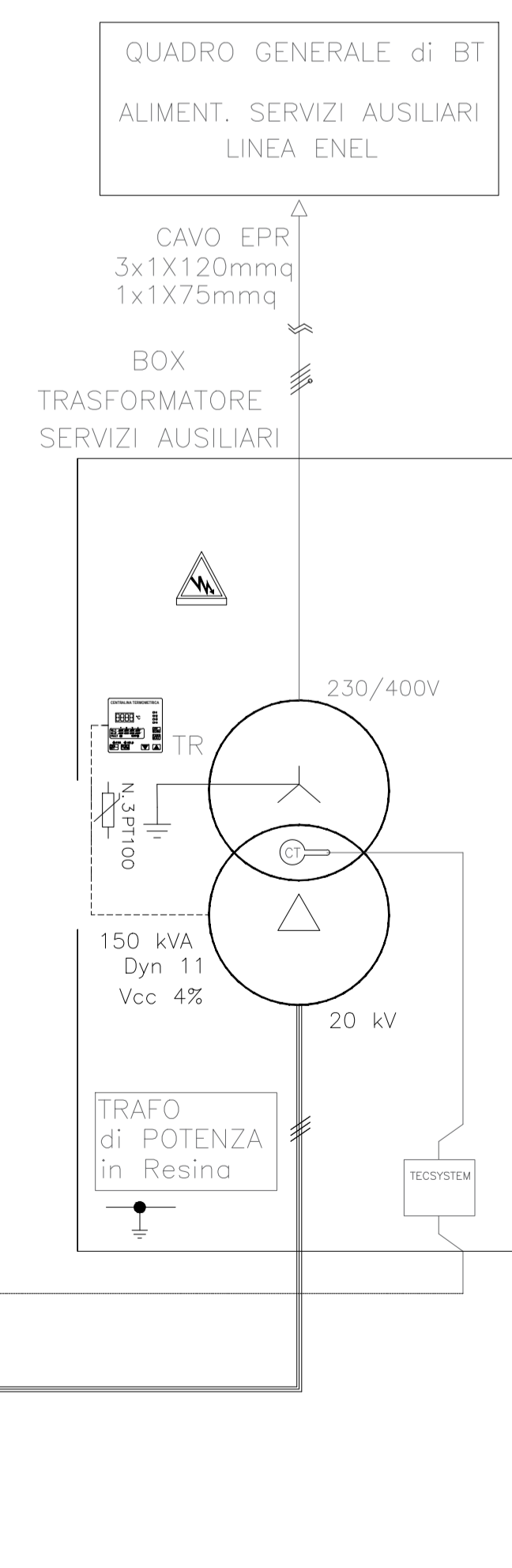
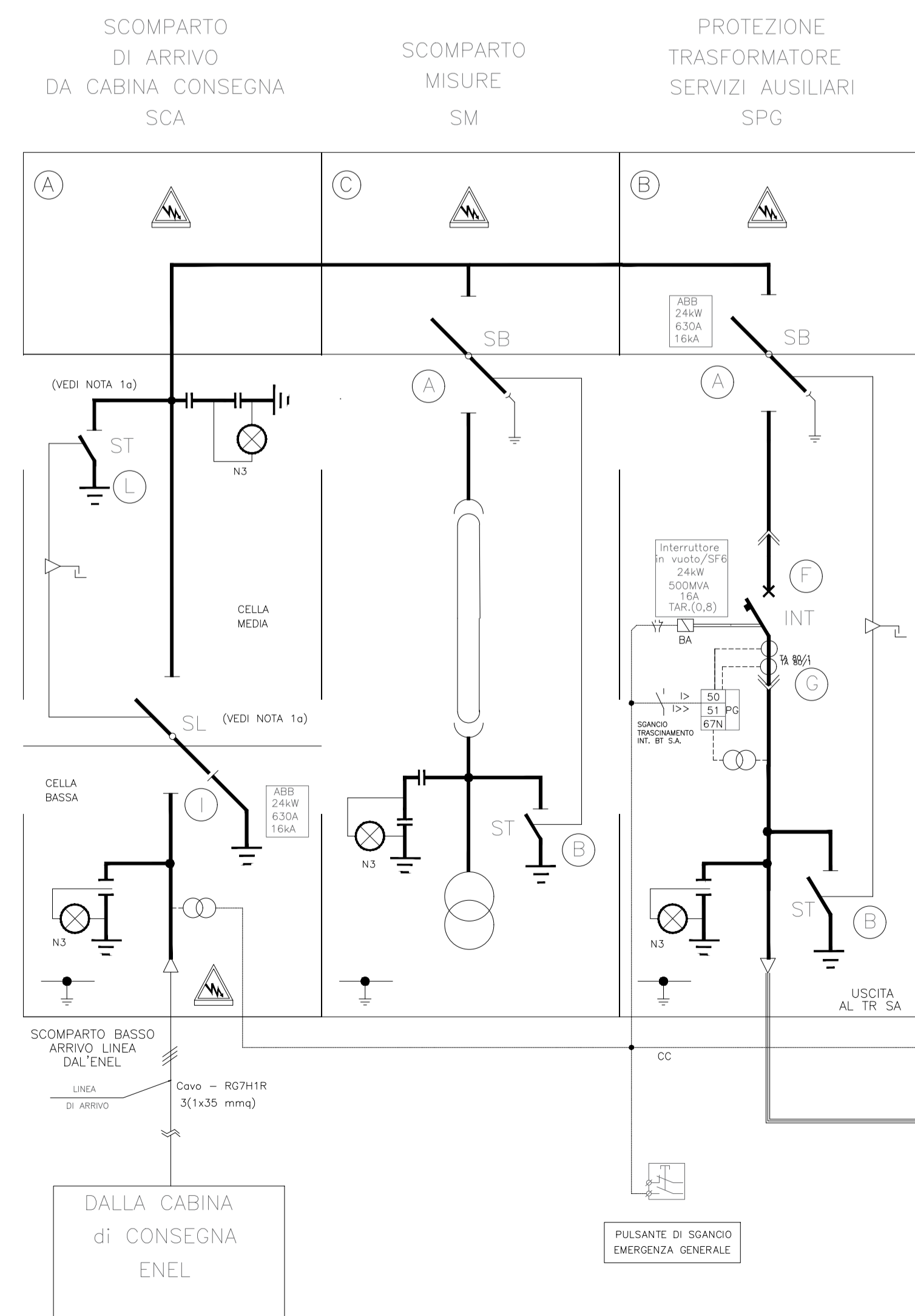
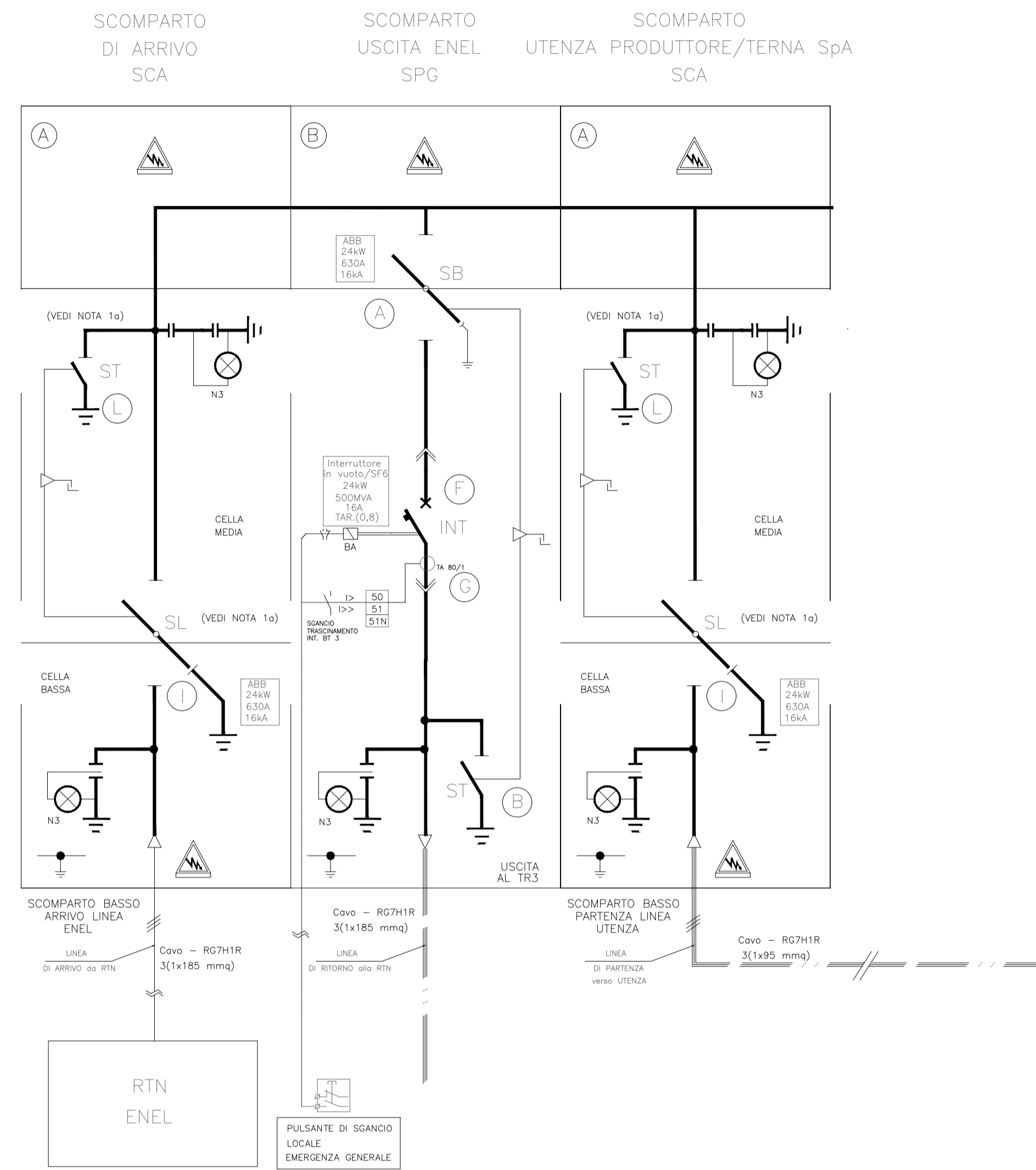


– CABINA di CONSEGNA ENEL 20kV –  
 con predisposizione Scomparto MISURE ed ENTRA-ESCI  
 ALIMENTAZIONE SUPPLEMENTARE PER SERVIZI AUSILIARI  
 DI STAZIONE DI UTENZA "PRODUTTORE/TERNA SpA"



## SEQUENZA MANOVRE

SCOMPARTO DI ARRIVO (A)	SCOMPARTO INTERRUOTTORE GENERALE (B)	SCOMPARTI PROTEZIONE TRAF. (1) (2) (3)
<b>MESSA FUORI SERVIZIO ACCESSO ALLO SCOMPARTO</b> 1 PER OPERARE SU QUESTA CELLA PRIMA METTERE FUORI SERVIZIO LO SCOMPARTO DELL' INTERRUOTTORE GENERALE (VEDI SEQUENZA A LATO) 2 APRIRE IL SEZIONATORE ROTATIVO DI LINEA "SL" 3 CHIUDERE IL SEZIONATORE DI MESSA TERRA "ST" 4 ACCESSO ALLO SCOMPARTO (SOLO CELLA ALTA) (VEDI NOTA 1a)	<b>MESSA FUORI SERVIZIO ACCESSO ALLO SCOMPARTO</b> 1 APRIRE L'INTERRUPTORE "I" 2 APRIRE IL SEZIONATORE ROTATIVO DI BARRA "SB" 3 CHIUDERE IL SEZIONATORE DI MESSA TERRA "ST" 4 ACCESSO ALLO SCOMPARTO (INTERRUPTORE)	<b>MESSA FUORI SERVIZIO ACCESSO ALLO SCOMPARTO</b> 1 APRIRE L'INTERRUPTORE "I" (VEDI NOTA 1a) 2 APRIRE IL SEZIONATORE ROTATIVO DI BARRA "SB" 3 CHIUDERE IL SEZIONATORE DI MESSA TERRA "ST" 4 ACCESSO ALLO SCOMPARTO E AL BOX TRAF.
<b>MESSA IN SERVIZIO</b> 1 CHIUDERE LA PORTA DELLO SCOMPARTO 2 APRIRE IL SEZIONATORE DI MESSA A TERRA "ST" 3 CHIUDERE IL SEZIONATORE ROTATIVO DI LINEA "SL" 4 PROCEDERE CON LA MESSA IN SERVIZIO DELLO SCOMPARTO INTERRUOTTORE GENERALE (VEDI SEQUENZA A LATO)	<b>MESSA IN SERVIZIO</b> 1 CHIUDERE LA PORTA DELLO SCOMPARTO 2 APRIRE IL SEZIONATORE DI MESSA A TERRA "ST" 3 CHIUDERE IL SEZIONATORE ROTATIVO DI BARRA "SB" 4 CHIUDERE L'INTERRUPTORE "I"	<b>MESSA IN SERVIZIO</b> 1 CHIUDERE IL BOX TRAF. LA PORTA DELLO SCOMPARTO 2 APRIRE IL SEZIONATORE DI MESSA A TERRA "ST" 3 CHIUDERE IL SEZIONATORE ROTATIVO DI BARRA "SB" 4 CHIUDERE L'INTERRUPTORE "I"

## LEGENDA

INT	INTERRUPTORE (VUOTO/SF6)
PG	DISPOSITIVO di PROTEZIONE GENERALE
PI	DISPOSITIVO di PROTEZIONE INTERFACCIA
SB	SEZIONATORE DI BARRA
SL	SEZIONATORE DI LINEA
ST	SEZIONATORE DI TERRA
TR	TRASFORMATORE (TRAF.0)
BA	BOBINA DI APERTURA
YU	BOBINA DI MINIMA TENSIONE
CT	SONDA TEMPERATURA
MT	MEDIA TENSIONE
BT	BASSA TENSIONE
TA	TRASFORMATORE AMPEROMETRICO
CC	CAVO DI CONTROLLO

## NOTE GENERALI DI SICUREZZA

- EVITARE LA PRESENZA DI PERSONALE NON ABILITATO ALLA CONDUZIONE DELL'IMPIANTO
- LEGGERE TUTTI GLI SCHEMI, TUTTE LE AVVERTENZE E TUTTE LE NOTE PRIMA DI ESEGUIRE QUALSIASI MANOVRA
- VERIFICARE, PRIMA DI EFFETTURE QUALSIASI MANOVRA, L'INTEGRITA' DEI DISPOSITIVI DI PROTEZIONE INDIVIDUALE
- VERIFICARE, PRIMA DI EFFETTURE QUALSIASI MANOVRA, LA DISPONIBILITA' DELL'ILLUMINAZIONE DI SICUREZZA
- NON ESEGUIRE MANOVRE DA SOLI E SENZA AUTORIZZAZIONE DEL PROPRIETARIO DELL'IMPIANTO
- NON ESEGUIRE MANOVRE SE NON SI E' ASSOLUTAMENTE CERTI DELL'OPERAZIONE CHE SI STA EFFETTUANDO
- NON FORZARE NESSUN LEVERISMO E/O CHIAVE
- COMUNICARE QUALSIASI ANOMALIA AL PROPRIETARIO

## COMUNE DI BRINDISI

PROVINCIA DI BRINDISI

Progetto di stazione di utenza



PROGETTO  
**Ingveprogetti** s.r.l.s.

via Gaeffig n.7-72023, Mesagne (BR)  
 email: info@ingveprogetti.it

RESPONSABILE DEL PROGETTO  
 Ing. Giorgio Vece

PROGETTO DI STAZIONE DI UTENZA CONDIVISA PER IMMISSIONE IN RTN  
 SU S.E. 380 / 150 kV - "BRINDISI SUD"

Oggetto: CABINA CONSEGNA ENEL - Schema elettrico

ELABORATO: TAV. 15  
 NOME FILE:  
 Cabina Consegna Schema  
 Elettrico  
 CODICE PRATICA  
 201900587

PROGETTISTA:  
 Ing. Giorgio Vece

TIMBRO E FIRMA:



SCALA:

STATO DI PROGETTO

REVISIONE	DATA	DESCRIZIONE	PROGETTO	VERIFICATO	APPROVATO
REV. 00	MARZO 2022	BENESTARE TERNA	Ing. Giorgio Vece	Ing. Giorgio Vece	
01					
02					



OPDENENERGY SALENTO 3 S.R.L.