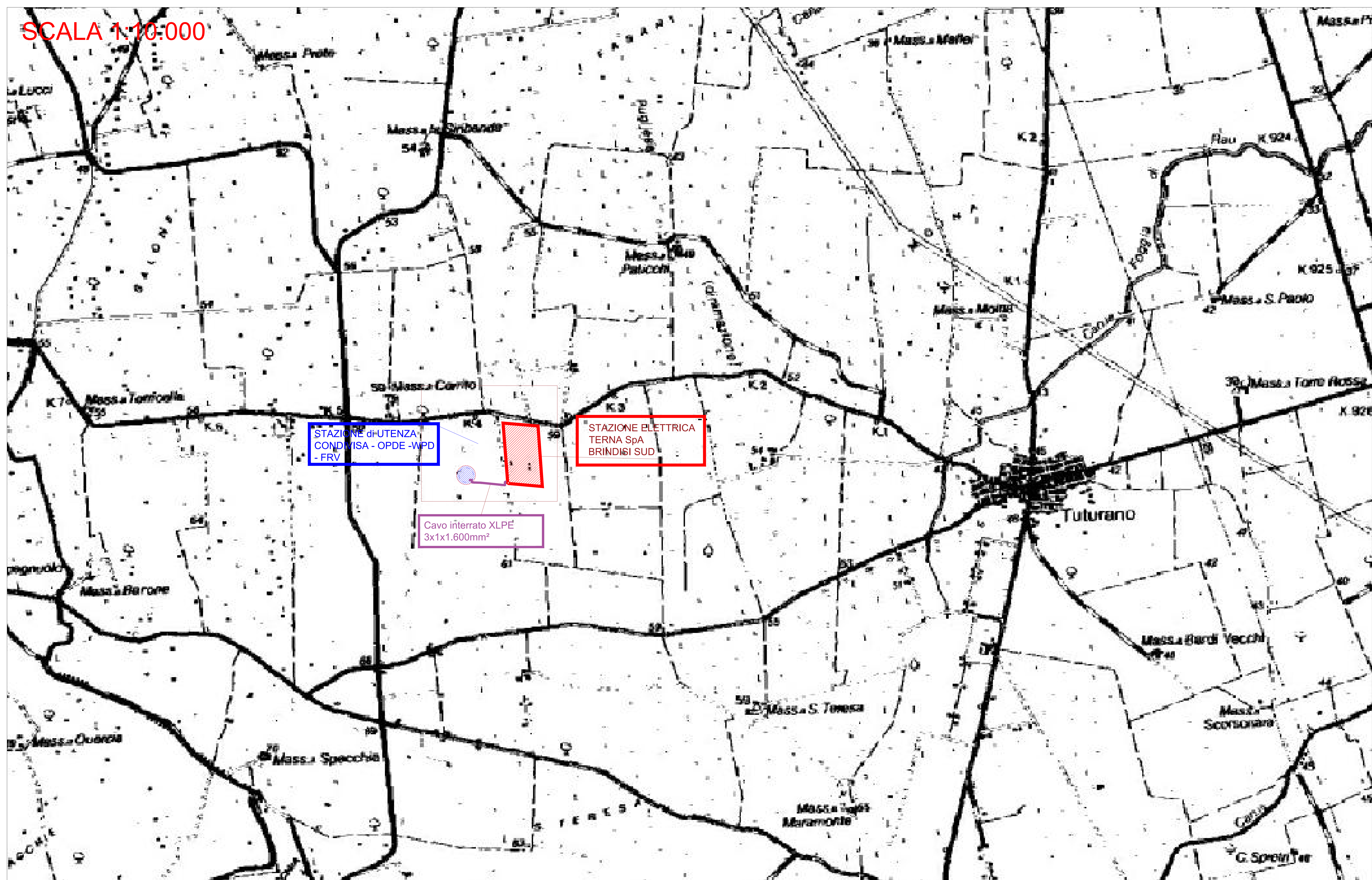


SCALA 1:10.000



STAZIONE ELETTRICA TERNA SPA
"BRINDISI SUD"



COMUNE DI BRINDISI

PROVINCIA DI BRINDISI
Progetto di stazione di utenza



PROGETTO
Ingveprogetti s.r.l.s.
via Geofilo n.7-72023, Mesagne (BR)
email: info@ingveprogetti.it

RESPONSABILE DEL PROGETTO
Ing. Giorgio Vece

PROGETTO DI STAZIONE DI UTENZA CONDIVISA PER IMMISSIONE IN RTN
SU S.E. 380 / 150 kV - "BRINDISI SUD"

Oggetto: INDIVIDUAZIONE SU CARTOGRAFIA IGM

ELABORATO: TAV. 2

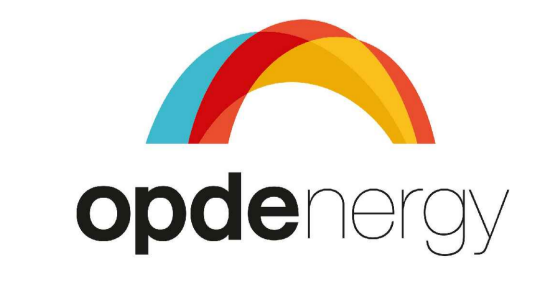
NOME FILE:
individuazione su IGM
CODICE PRATICA
201900587

SCALA: 1: 10.000

PROGETTISTA:
Ing. Giorgio Vece



STATO DI PROGETTO					
REVISIONE	DATA	DESCRIZIONE	PROGETTO	VERIFICATO	APPROVATO
REV. 00	MARZO 2022	BENESTARE TERNA	Ing. Giorgio Vece	Ing. Giorgio Vece	
01					
02					



OPDENENERGY SALENTO 3 S.R.L.