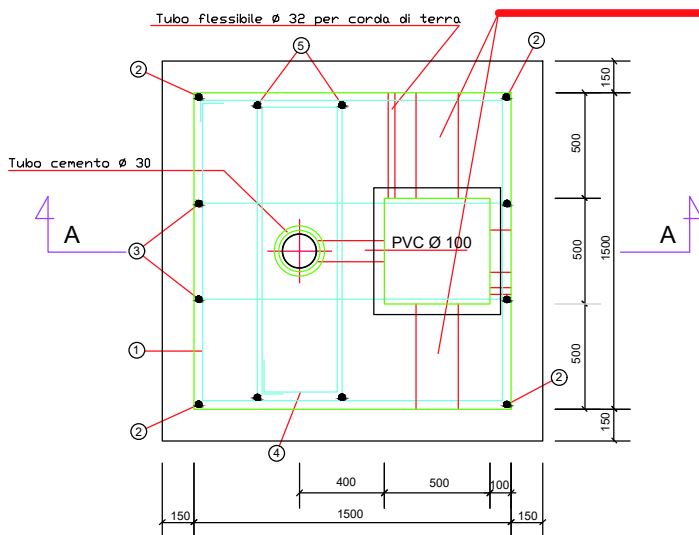
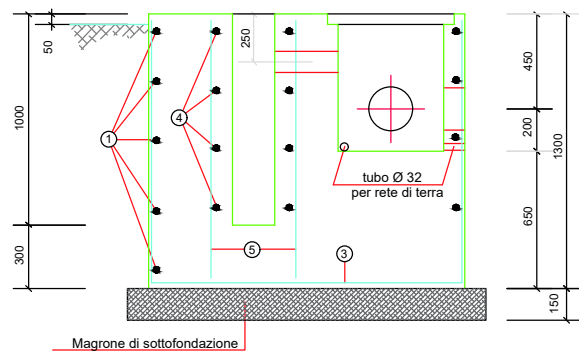


PIANTA

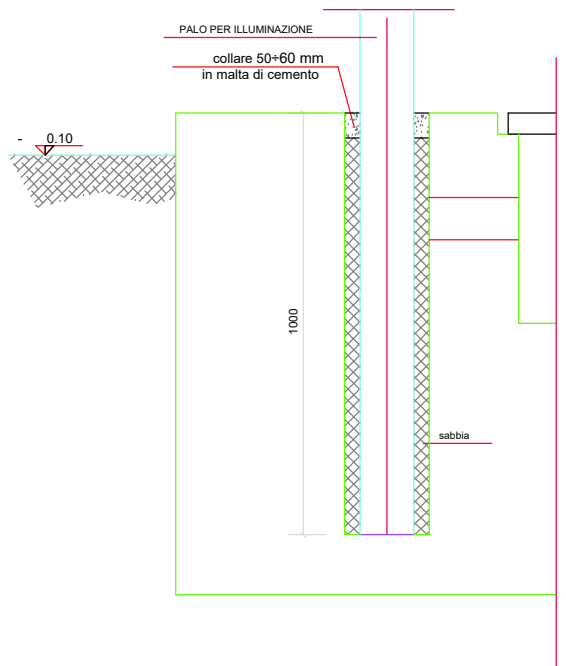
Tubi in PVC Ø 200mm da inserire nel getto in posizione indicata nella pianta delle Fondazioni



SEZIONE A-A



PARTICOLARE INSERIM. PALO



LISTA MATERIALI

TIPO MATERIALE

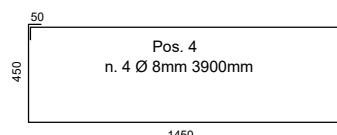
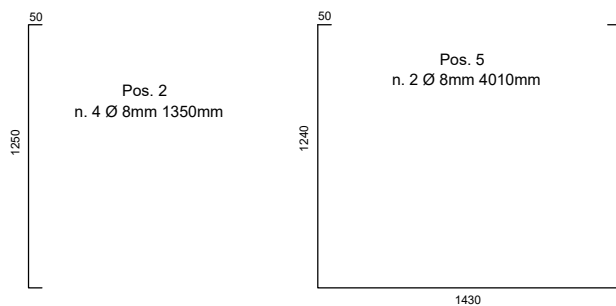
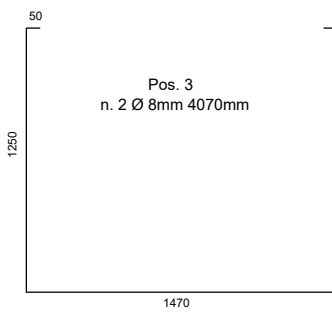
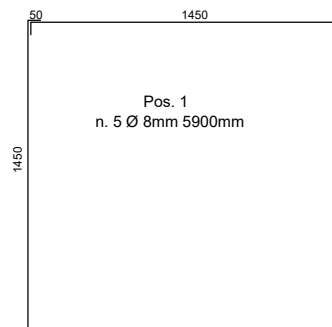
FERRO D'ARMATURA B 450 C
 PROFILATI IN FERRO S355JR
 CALCESTRUZZO C 25-30
 MAGRONE C 12-15 N/mm²
 PVC serie 303/2 (pesante) UNI 7443/85

QUANTITA' MATERIALE

CALCESTRUZZO 2.70 m³
 MAGRONE 0.50 m³
 FERRO D'ARMATURA 66.70 DaN
 CASSERI 7.80 m²

TABELLA FERRI

POS.	N°	Ø [mm]	LUNGH. [mm]	PESO [DaN]
1	5	8	5.900	29.50
2	4	8	1.350	5.40
3	2	8	4.070	8.14
4	4	8	3.900	15.60
5	2	8	3.400	8.06
tot.				66.70



1430

1450

COMUNE DI BRINDISI

PROVINCIA DI BRINDISI

Progetto di stazione di utenza



PROGETTO

ingveprogetti s.r.l.s.

via Geofilo n.7-72023, Mesagne (BR)
 email: info@ingevprogetti.it

RESPONSABILE DEL PROGETTO
 Ing. Giorgio Vece

PROGETTO DI STAZIONE DI UTENZA CONDIVISA PER IMMISSIONE IN RTN SU S.E. 380 / 150 kV - "BRINDISI SUD"

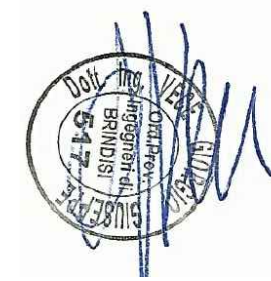
PROGETTO PER BENESTARE TERNA

CODICE PRATICA 201900587

Oggetto: Particolare fondazione Palo illuminazione delle stazione

ELABORATO:
NOME FILE:
 planimetria generale

PROGETTISTA:
 Ing. Giorgio Vece



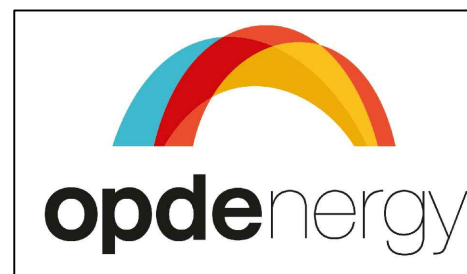
TIMBRO E FIRMA:

SCALA:

STATO DI PROGETTO

PROGETTO DEFINITIVO PER V.I.A.

N°	DATA	DESCRIZIONE	PROGETTO	VERIFICATO	APPROVATO
00	MARZO 2022	BENESTARE TERNA	Ing. Giorgio Vece	Ing. Giorgio Vece	
01					
02					



OPDENERGY SALENTO 3 S.R.L.