

REGIONE PUGLIA



PROVINCIA DI FOGGIA



COMUNE DI ORDONA



Denominazione impianto:

MASSERIA SAN MARCHITTO

Ubicazione:

**Comune di Ortona (FG)
Località "Masseria San Marchitto"**

Foglio: 11 / 12

Particelle: varie

PROGETTO DEFINITIVO

**per la realizzazione di un impianto agrovoltaico da ubicare in agro del comune di Ortona (FG)
in località "Masseria San Marchitto", potenza nominale pari a 62,9838 MW DC,
e delle relative opere di connessione alla RTN
ricadenti nei comuni di Ortona (FG), Ascoli Satriano (FG) e Deliceto (FG).**

PROPONENTE



HYDRA GROUP S.R.L.

Altamura (BA) Via Andrea Giorgio 20 - CAP 70022

Partita IVA: 08596530728

Indirizzo PEC: hydragroup srl@pec.it

Codice Autorizzazione Unica G4BCDJ4

ELABORATO

Reportage Fotografico

Tav. n°

13AP

Scala

Aggiornamenti	Numero	Data	Motivo	Eseguito	Verificato	Approvato
	Rev 0	Giugno 2022	Istanza VIA art.23 D.Lgs 152/06 – Istanza Autorizzazione Unica art.12 D.Lgs 387/03			

PROGETTAZIONE

GRM GROUP S.R.L.

Via Caduti di Nassiriya n. 179

70022 Altamura (BA)

P. IVA 07816120724

PEC: grmgrouprl@pec.it

Tel.: 0804168931



IL TECNICO

Dott. Ing. DONATO FORGIONE

Via Raiale n. 110/Bis

65128 Pescara (PE)

Ordine degli Ingegneri di Pescara n. 1814

PEC: grmgrouprl@pec.it

Cell:0804168931



Spazio riservato agli Enti

REPORTAGE FOTOGRAFICO

Individuazione sito Agrovoltaico attraverso Punti di Presa





Punto di Presa 1

Coordinate: 41°16'0.4417" N – 15°36'32.1449" E



Punto di Presa 2

Coordinate: 41°16'0.4356" N – 15°36'32.1329" E



Punto di Presa 3

Coordinate: 41°16'0.4338" N – 15°36'32.1297" E



Punto di Presa 4

Coordinate: 41°16'0.4285" N – 15°36'32.1236" E



Punto di Presa 5

Coordinate: 41°16'0.4318" N – 15°36'32.1282" E



Punto di Presa 6

Coordinate: 41°16'0.4392" N – 15°36'32.1279" E



Punto di Presa 7

Coordinate: 41°16'0.4390" N – 15°36'32.1290" E



Punto di Presa 8

Coordinate: 41°16'0.4469" N – 15°36'32.1399" E



Punto di Presa 9

Coordinate: 41°16'0.4489" N – 15°36'32.1432" E



Punto di Presa 10

Coordinate: 41°16'4.5530" N – 15°36'34.4158" E



Punto di Presa 11

Coordinate: 41°16'4.5553" N – 15°36'34.4303" E



Punto di Presa 12

Coordinate: 41°16'22.0469" N – 15°37'47.6047" E



Punto di Presa 13

Coordinate: 41°16'22.0403" N – 15°37'47.6074" E



Punto di Presa 14

Coordinate: 41°16'22.0362" N – 15°37'47.6013" E



Punto di Presa 15

Coordinate: 41°16'22.0469" N – 15°37'47.5892" E

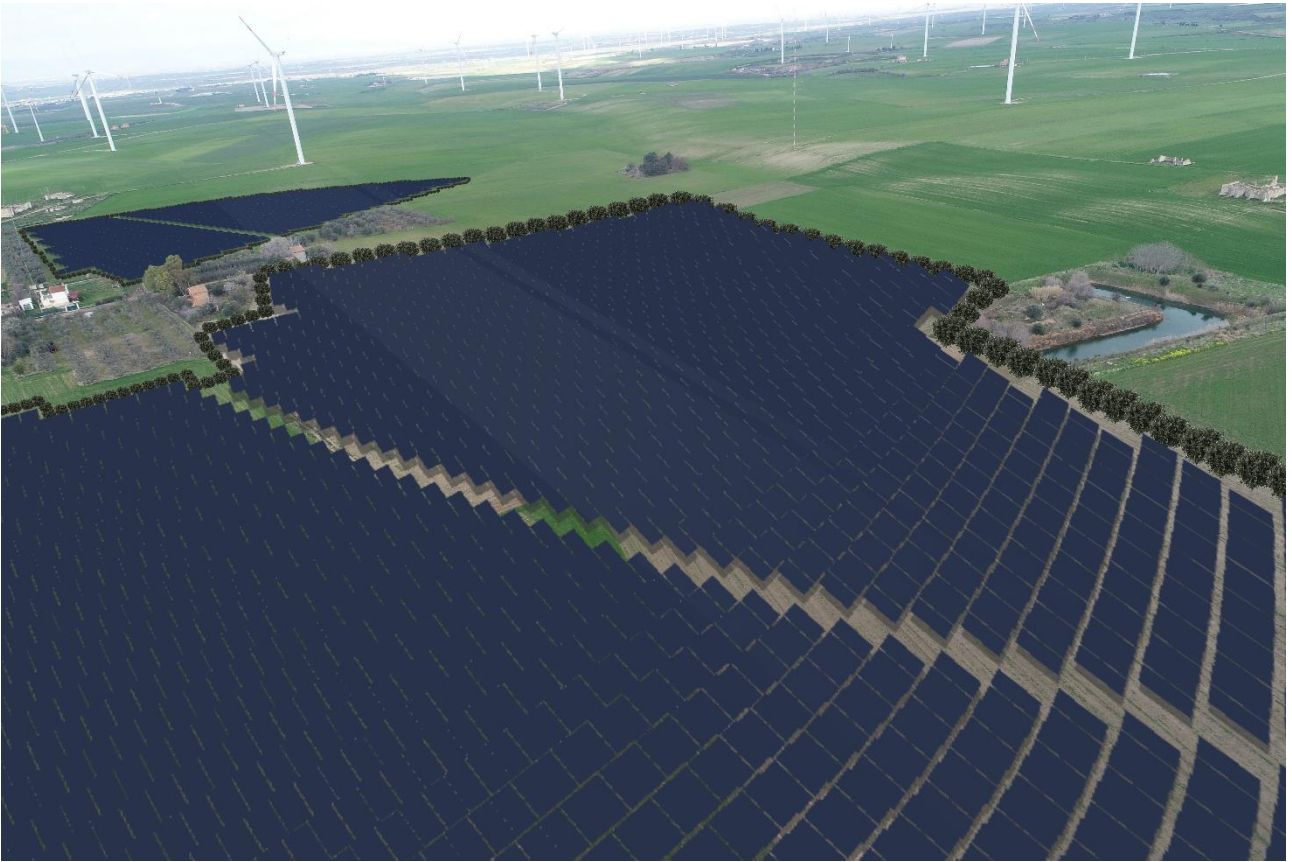


Punto di Presa 16

Coordinate: 41°16'22.0322" N – 15°37'47.5803" E

Fotoinserti

Punto di Presa 3



Punto di Presa 12

