

REGIONE PUGLIA



PROVINCIA DI FOGGIA



COMUNE DI ORDONA



Denominazione impianto:

MASSERIA SAN MARCHITTO

Ubicazione:

Comune di Ortona (FG)
Località "Masseria San Marchitto"

Foglio: 11 / 12

Particelle: varie

PROGETTO DEFINITIVO

per la realizzazione di un impianto agrovoltaiico da ubicare in agro del comune di Ortona (FG) in località "Masseria San Marchitto", potenza nominale pari a 62,9838 MW DC, e delle relative opere di connessione alla RTN ricadenti nei comuni di Ortona (FG), Ascoli Satriano (FG) e Deliceto (FG).

PROPONENTE



HYDRA GROUP S.R.L.

Altamura (BA) Via Andrea Giorgio 20 - CAP 70022

Partita IVA: 08596530728

Indirizzo PEC: hydragroup srl@pec.it

Codice Autorizzazione Unica G4BCDJ4

ELABORATO

UBICAZIONE SONDAGGIO SISMICO

Tav. n°

3RGE

Scala

1:2000

Aggiornamenti	Numero	Data	Motivo	Eseguito	Verificato	Approvato
	Rev 0	Giugno 2022	Istanza VIA art.23 D.Lgs 152/06 – Istanza Autorizzazione Unica art.12 D.Lgs 387/03			

PROGETTAZIONE

GRM GROUP S.R.L.
Via Caduti di Nassiriya n. 179
70022 Altamura (BA)
P. IVA 07816120724
PEC: grmgroupsrl@pec.it
Tel.: 0804168931



Spazio riservato agli Enti

IL TECNICO

Dott. Ing. DONATO FORGIONE
Via Raiale n. 110/Bis
65128 Pescara (PE)
Ordine degli Ingegneri di Pescara n. 1814
PEC: grmgroupsrl@pec.it
Cell: 0804168931



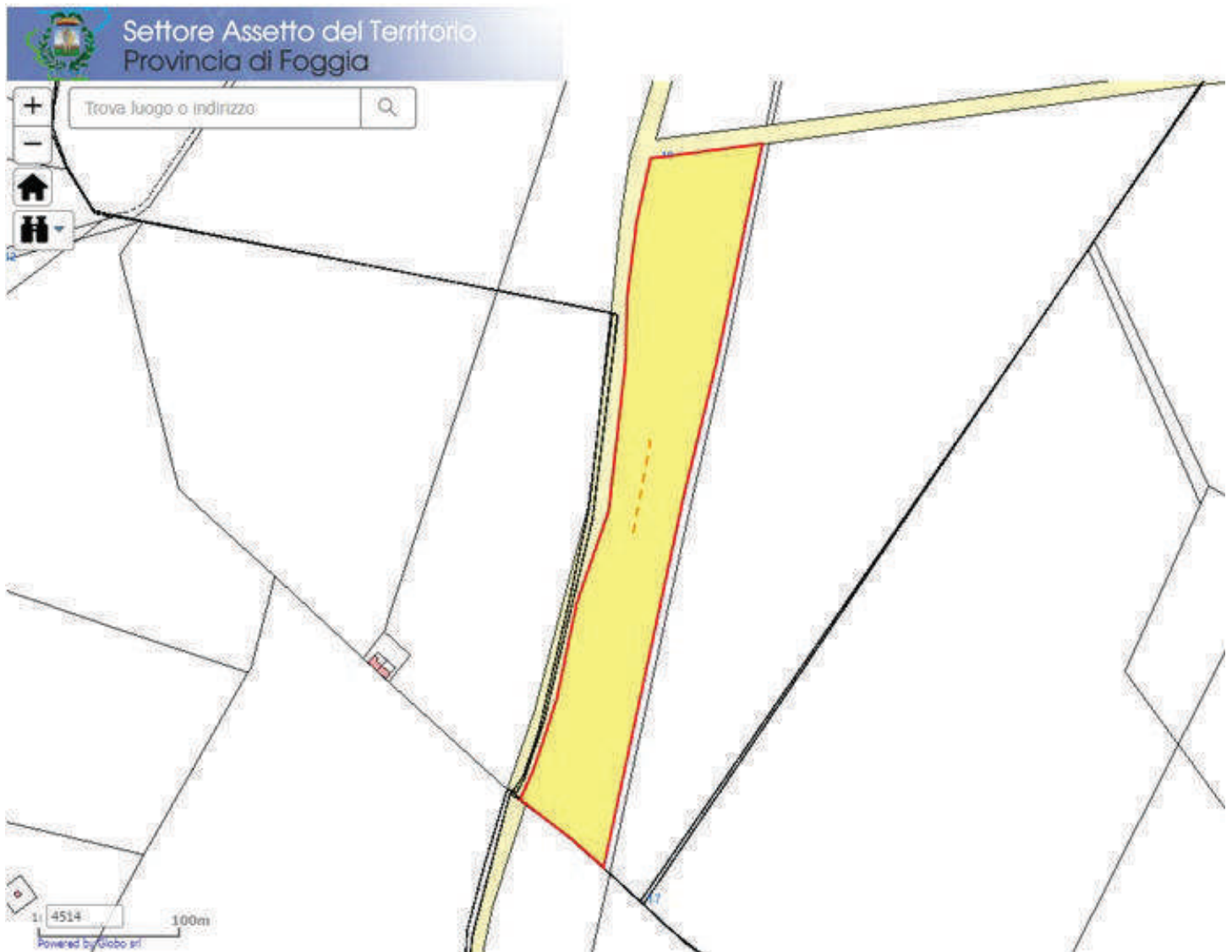
IL GEOLOGO

Dott. Pasquale TRIGGIANI
Via G. Matteotti, 12
71010 - Ischitella (FG)
Ordine dei Geologi della Regione Puglia, n.552
PEC: pasqualettriggiani@epap.sicurezza postale.it
Cell: 3466431824



UBICAZIONE SONDAGGIO SISMICO – COMUNE DI ORDONA

FOGLIO 12 P.LLA 82



Scala 1:2.000