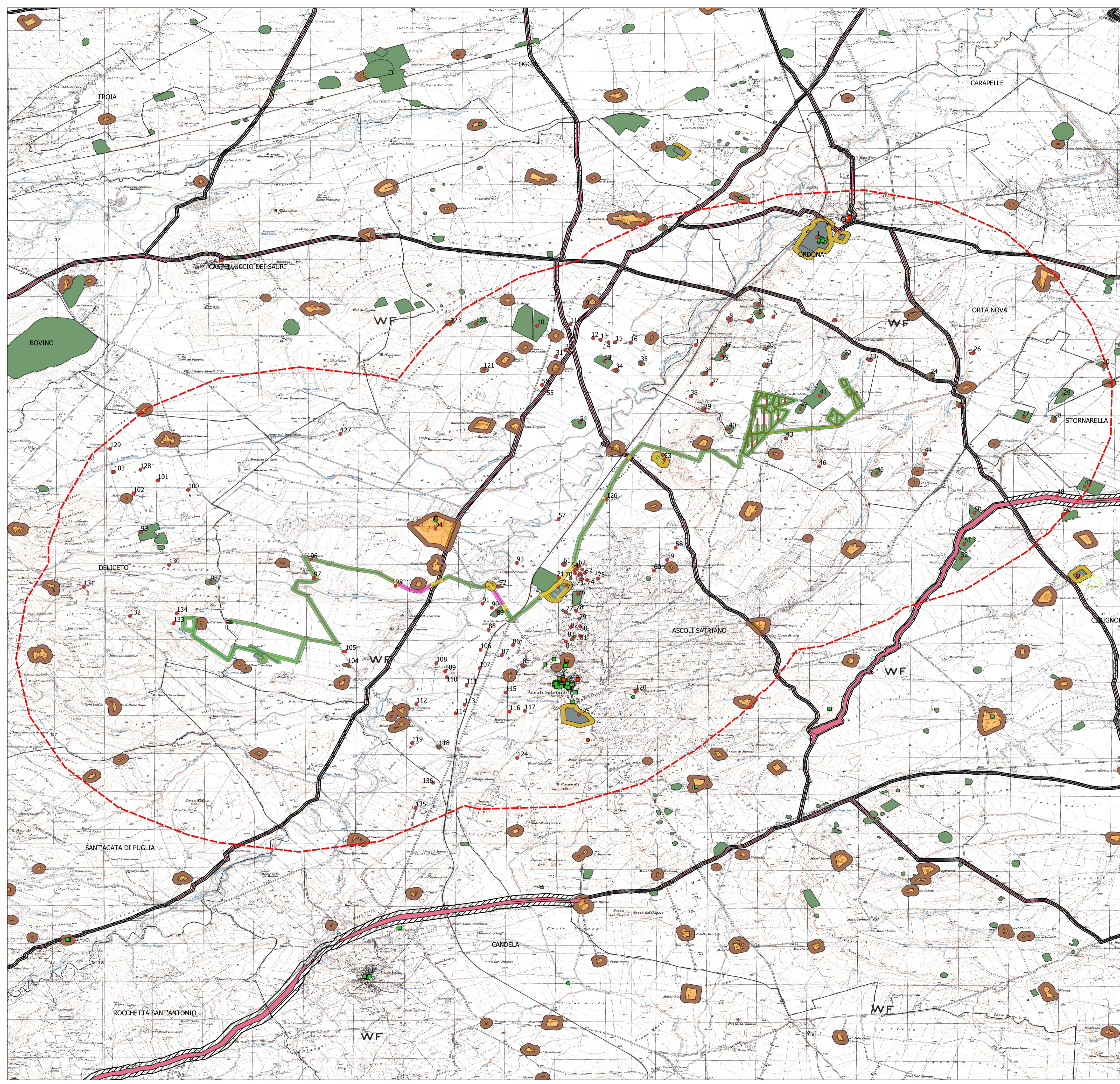


# 5RG.4-CARTA DEL RISCHIO

## LEGENDA

-  Buffer\_5 km
- 111 HYDRA GROUP MODIFICA PROGETTO 19.10.22**
-  Viabilità\_esistente\_ampliamento\_Deliceto
-  Viabilità\_condominio
-  Viabilità\_ampliamento\_Deliceto
-  Viabilità
-  Stazione\_Deliceto\_380kV
-  Recinzione
-  Pannelli\_FV
-  Fascia\_arborea
-  Condominio
-  Cavidotto\_interrato\_ampliamento\_Deliceto
-  cavidotto\_AT
-  Cavidotto\_aereo\_ampliamento\_Deliceto
-  cavidotto
-  cavidotti\_interni
-  Cancelli
-  Cabine
-  Ampliamento\_Deliceto\_150kV
- RISCHIO ARCHEOLOGICO**
-  ALTO
-  MEDIO
-  MEDIO BASSO
-  BASSO
-  NON VALUTABILE



<b>REGIONE PUGLIA</b> 	<b>PROVINCIA DI FOGGIA</b> 	<b>COMUNE DI ORDONA</b> 
<b>MASSERIA SAN MARCHITTO</b>		
Denominazione impianto: <b>Comuni di Ortona (FG)</b> Località "Masseria San Marchitto"		Foglio 11/12 Particelle: varie
<b>PROGETTO DEFINITIVO</b> per la realizzazione di un impianto agrovoltato da ubicare in agro del comune di Ortona (FG) in località "Masseria San Marchitto", potenza nominale pari a 62.9838 MW DC, e delle relative opere di connessione alla RTN ricadenti nei comuni di Ortona (FG), Ascoli Satriano (FG) e Deliceto (FG).		
PROPONENTE  <b>HYDRA GROUP S.R.L.</b> Altamura (BA) Via Andrea Giorgio 20 - CAP 70022 Partita IVA: 08596530728 Indirizzo PEC: <a href="mailto:hydragroupst@pec.it">hydragroupst@pec.it</a>		Spazio riservato agli Enti
Codice Autorizzazione Unica G4BCDJ4		
ELABORATO <b>CARTA DEL RISCHIO</b>		Tav. n° 5.RG.4 Scala 1:25.000
Numero Rev 0	Data Ottobre 2022	Motivo stanza VIA art.23 D Lgs 152/06 - Istanza Autorizzazione Unica art.12 D Lgs 367/03
Eseguito E.N.		Verificato E.N.
Approvato		Approvato
PROGETTAZIONE GRM GROUP S.R.L. Via Caduti di Nassirya n. 179 70022 Altamura (BA) P. IVA 07816120724 PEC: <a href="mailto:gmggroupsr@pec.it">gmggroupsr@pec.it</a> Tel.: 0804168931		
IL TECNICO Dott. Ing. DONATO FORGIONE Via Riale n. 110/Bis 65126 Pescara (PE) Ordine degli Ingegneri di Pescara n. 1814 PEC: <a href="mailto:gmggroupsr@pec.it">gmggroupsr@pec.it</a> Cell: 0804168931		
L'ARCHEOLOGA Dott.ssa Elisabetta Nanni  Archeologa specializzata Via Benedetto Croce, 23 - 73100 Lecce P. IVA 05145620752 C.F. NNN1BT92M41E596E		Spazio riservato agli Enti
Tutti i diritti sono riservati. In riproduzione anche parziale è vietata.		