

**REGIONE PUGLIA
PROVINCIA DI BRINDISI
COMUNE DI BRINDISI**

PROGETTO RELATIVO ALLA COSTRUZIONE DI UN IMPIANTO AGRIVOLTAICO AVENTE POTENZA, IN IMMISSIONE, PARI A 45,89 MW E POTENZA MODULI PARI A 56,37 MWp E RELATIVE OPERE DI CONNESSIONE ALLA RETE ELETTRICA COME INDICATE NELLA STMG DI TERNA - IMPIANTO AEPV-C02 UBICATO IN AREA S.I.N. DEL COMUNE DI BRINDISI (BR)

TITOLO: INQUADRAMENTO VINCOLISTICO SU CARTA IDROGEOMORFOLOGICA

CODICE ELABORATO: 893IDS7_ElaboratoGrafico_10

SCALA: 1:20.000 / 8.000 / 4.000 / 2.000

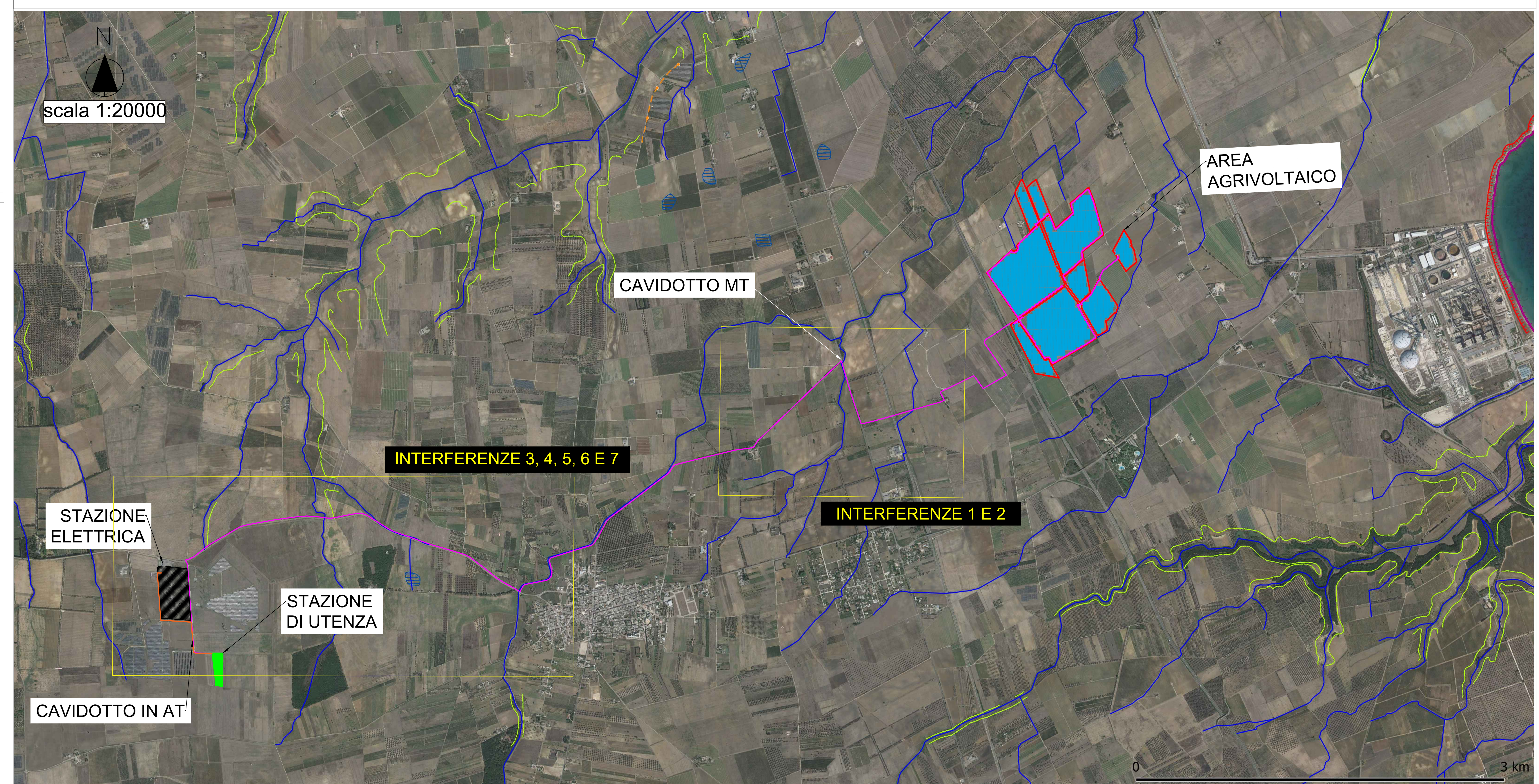
DATA	MOTIVO REVISIONE	REDATTO	APPROVATO
09.02.2023	ADEGUAMENTO LINEE GUIDA AGRIVOLTAICO MITE	ING. CIRACI'	N/A

PROGETTISTA: ING. FRANCESCO CIRACI'

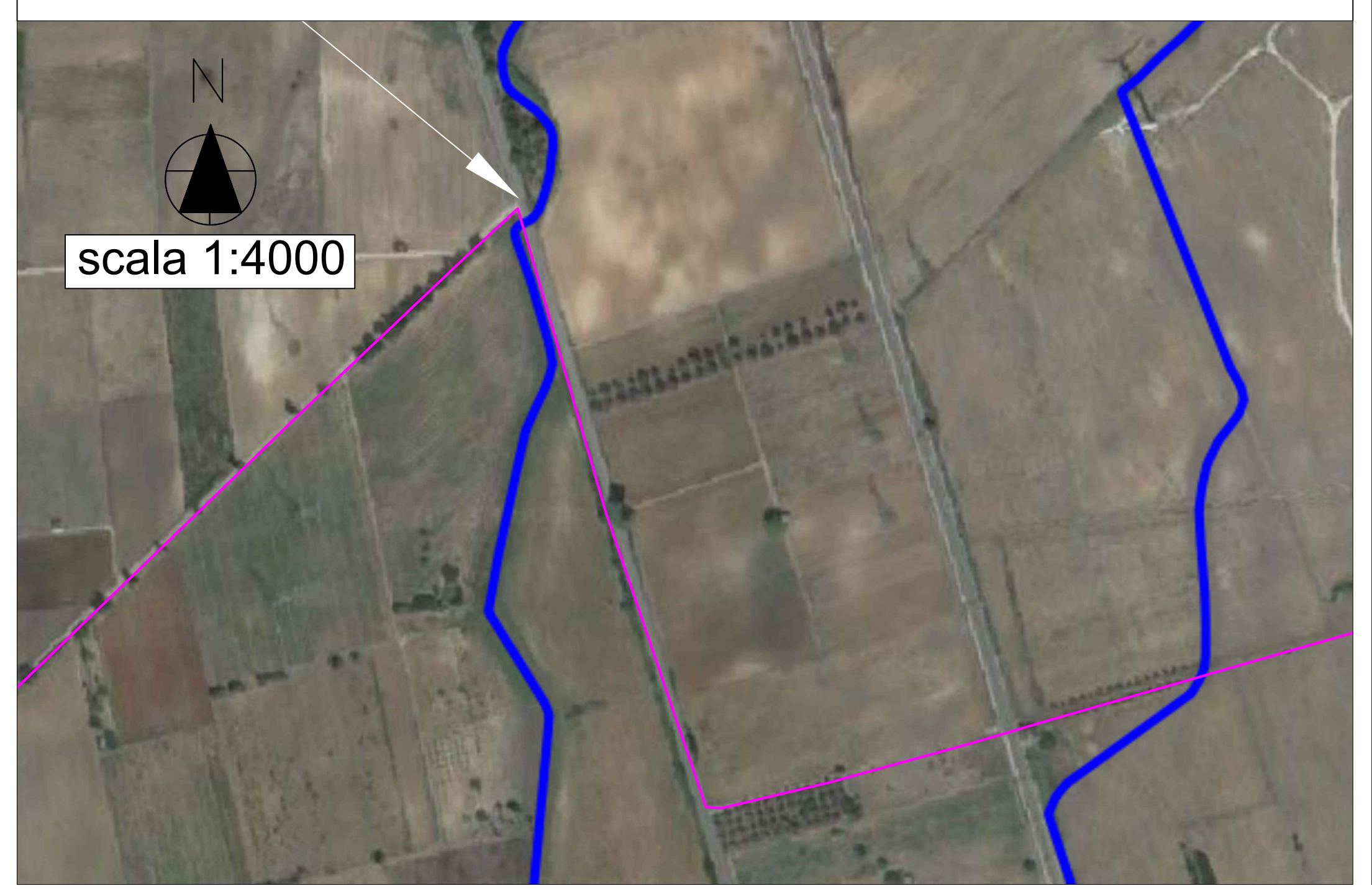
COMMITTENTE: BRINDISI SOLAR 2 S.R.L.
C.F./P.IVA 0261140746
Città S.VITO DEI NORMANNI CAP 72019
Via Antonio Francavilla, 6
PEC: brindisolarsrl2@pec.it



INQUADRAMENTO VINCOLISTICO CARTA IDROGEOMORFOLOGICA



DETTAGLIO INTERFERENZE 1 E 2



DETTAGLIO INTERFERENZE 3, 4, 5, 6 E 7

