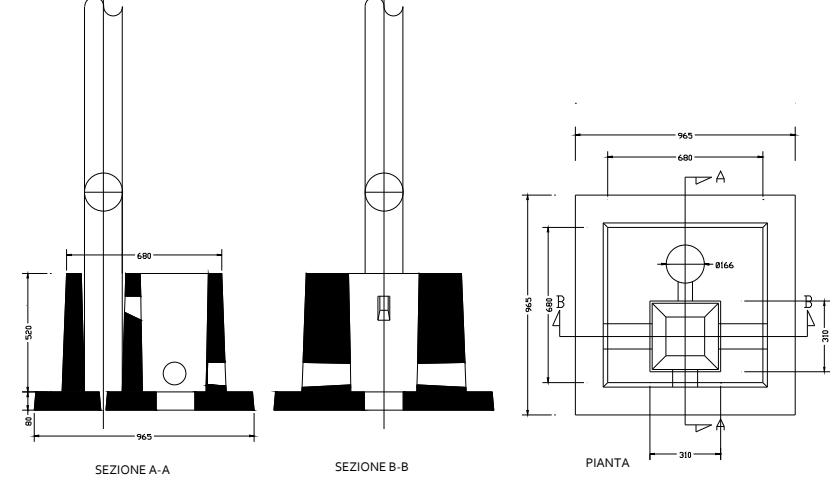


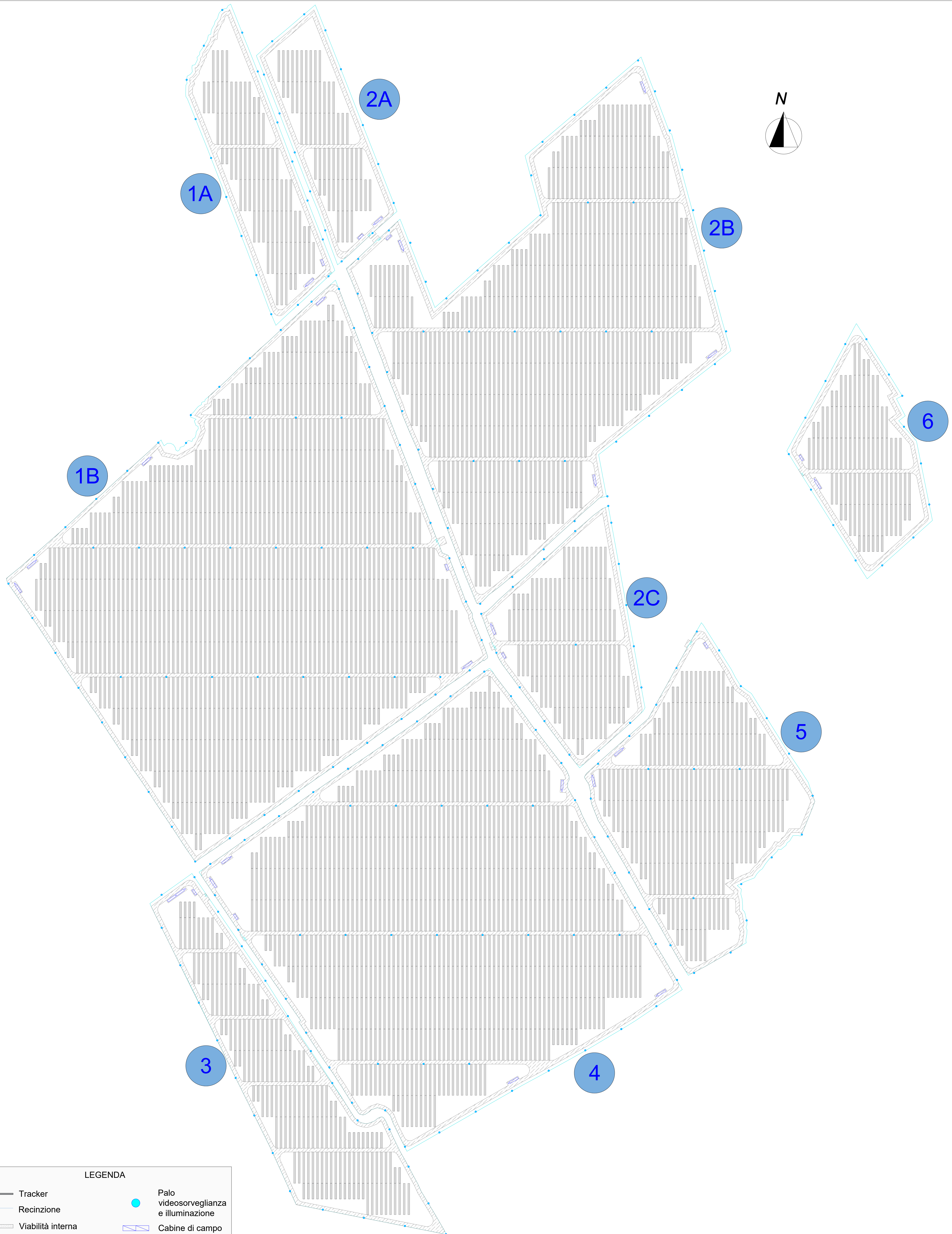
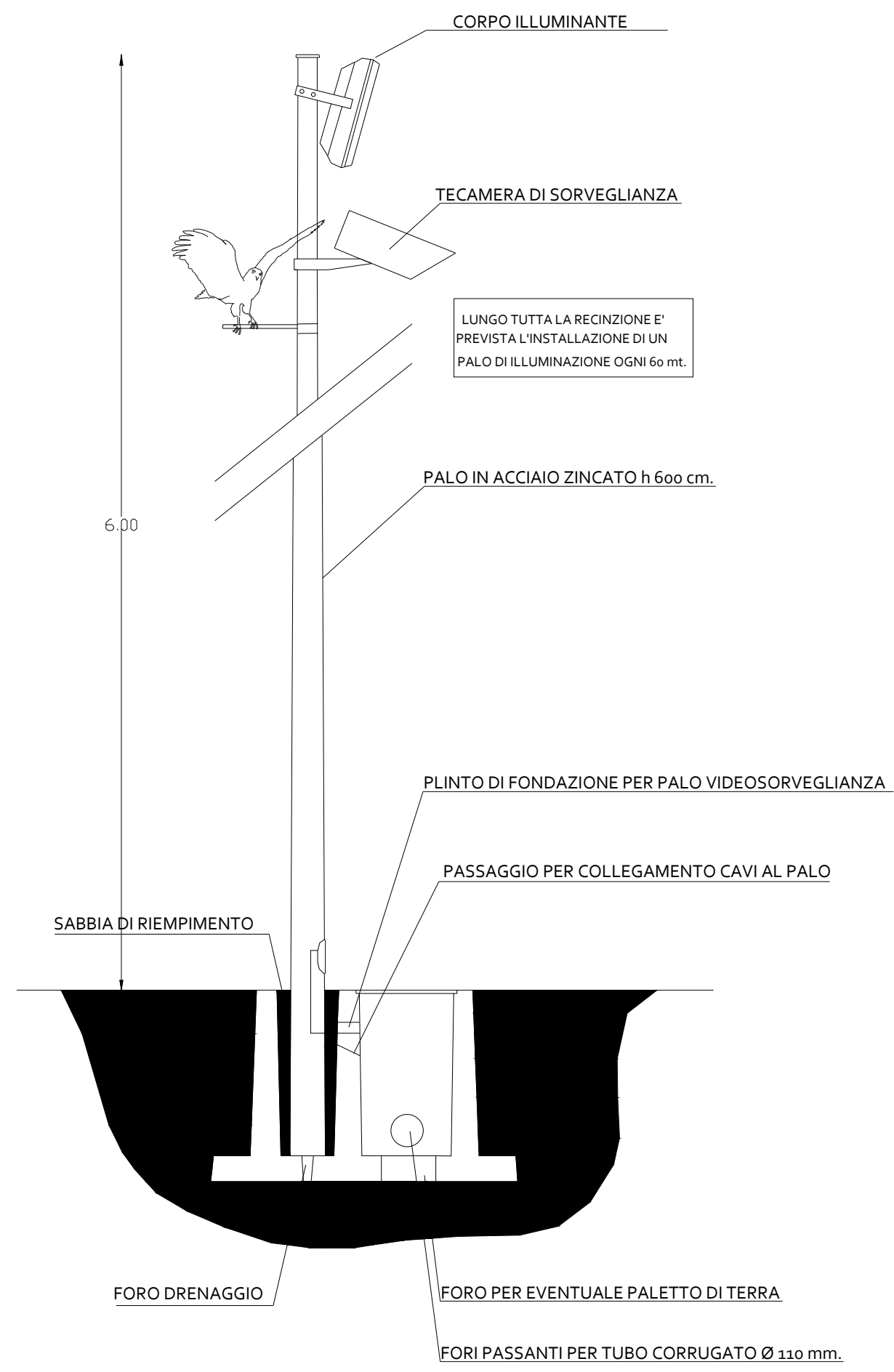
NUMERO TOTALE PALI ILLUMINAZIONE E VIDEOSORVEGLIANZA: 267

- NUMERO PALI SOTTOCAMPO 1A: 17
- NUMERO PALI SOTTOCAMPO 1B: 57
- NUMERO PALI SOTTOCAMPO 2A: 15
- NUMERO PALI SOTTOCAMPO 2B: 48
- NUMERO PALI SOTTOCAMPO 2C: 17
- NUMERO PALI SOTTOCAMPO 3: 24
- NUMERO PALI SOTTOCAMPO 4: 49
- NUMERO PALI SOTTOCAMPO 5: 25
- NUMERO PALI SOTTOCAMPO 6: 15

PARTICOLARE PLINTO DI FONDAZIONE PALO VIDEOSORVEGLIANZA



SEZIONE PALO DI SORVEGLIANZA ED ALLARME



REGIONE PUGLIA
PROVINCIA DI BRINDISI
COMUNE DI BRINDISI



PROGETTO RELATIVO ALLA COSTRUZIONE DI UN IMPIANTO AGRIVOLTAICO AVENTE POTENZA, IN IMMISSIONE, PARI A 45,89 MW E POTENZA MODULI PARI A 56,37 MWp E RELATIVE OPERE DI CONNESSIONE ALLA RETE ELETTRICA COME INDICATE NELLA STMG DI TERNA - IMPIANTO AEPV-C02 UBICATO IN AREA S.I.N. DEL COMUNE DI BRINDISI (BR)

TITOLO: **Particolare Sorveglianza**
CODICE ELABORATO: **893IDS7_ElaboratoGrafico_16**
SCALA: -

DATA	MOTIVO REVISIONE	REDATTO	APPROVATO
09.02.2023	ADEGUAMENTO LINEE GUIDA AGRIVOLTAICO NITE	ING. CIRACI'	N/A

PROGETTISTA: **ING. FRANCESCO CIRACI'**

COMMITTENTE: **BRINDISI SOLAR 2 S.R.L.**
C.F./P.IVA 02611140746
Città S.VITO DEI NORMANNI CAP 72019
Via Antonio Francavilla, 6
PEC: brindisolarsrl2@pec.it

INGENIUM Studio di Ingegneria di Ciraci Francesco,
Sede Legale: San Lorenzo n. 2, Ceglie Messapica (Br), 72013,
Cell. 3382328300.
Email: cfrancesco@gmail.com

LEGENDA

- Tracker
- Recinzione
- Viabilità interna
- Palo videosorveglianza e illuminazione
- Cabine di campo