

# INQUADRAMENTO GENERALE SU STRUMENTO URBANISTICO COMUNE DI BRINDISI

- Recinzione Impianto
- Viabilità interna
- Cavidotto MT
- Stazione di UtENZA
- Cabina trasformatore
- Cabina ausiliaria
- Ingresso impianto
- Cavidotto AT
- Stazione elettrica
- Tracker



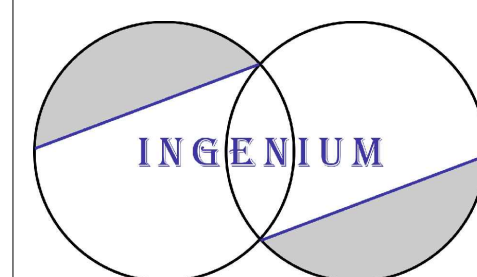
**PROGETTO RELATIVO ALLA COSTRUZIONE DI UN IMPIANTO AGRIVOLTAICO AVENTE POTENZA, IN IMMISSIONE, PARI A 45,89 MW E POTENZA MODULI PARI A 56,37 MWp E RELATIVE OPERE DI CONNESSIONE ALLA RETE ELETTRICA COME INDICATE NELLA STMG DI TERNA - IMPIANTO AEPV-C02 UBICATO IN AREA S.I.N. DEL COMUNE DI BRINDISI (BR)**

**TITOLO:** INQUADRAMENTO GENERALE SU STRUMENTO URBANISTICO COMUNE DI BRINDISI  
**CODICE ELABORATO:** 893IDS7\_StudioInserimentoUrbanistico\_04  
**SCALA:** 1:20.000

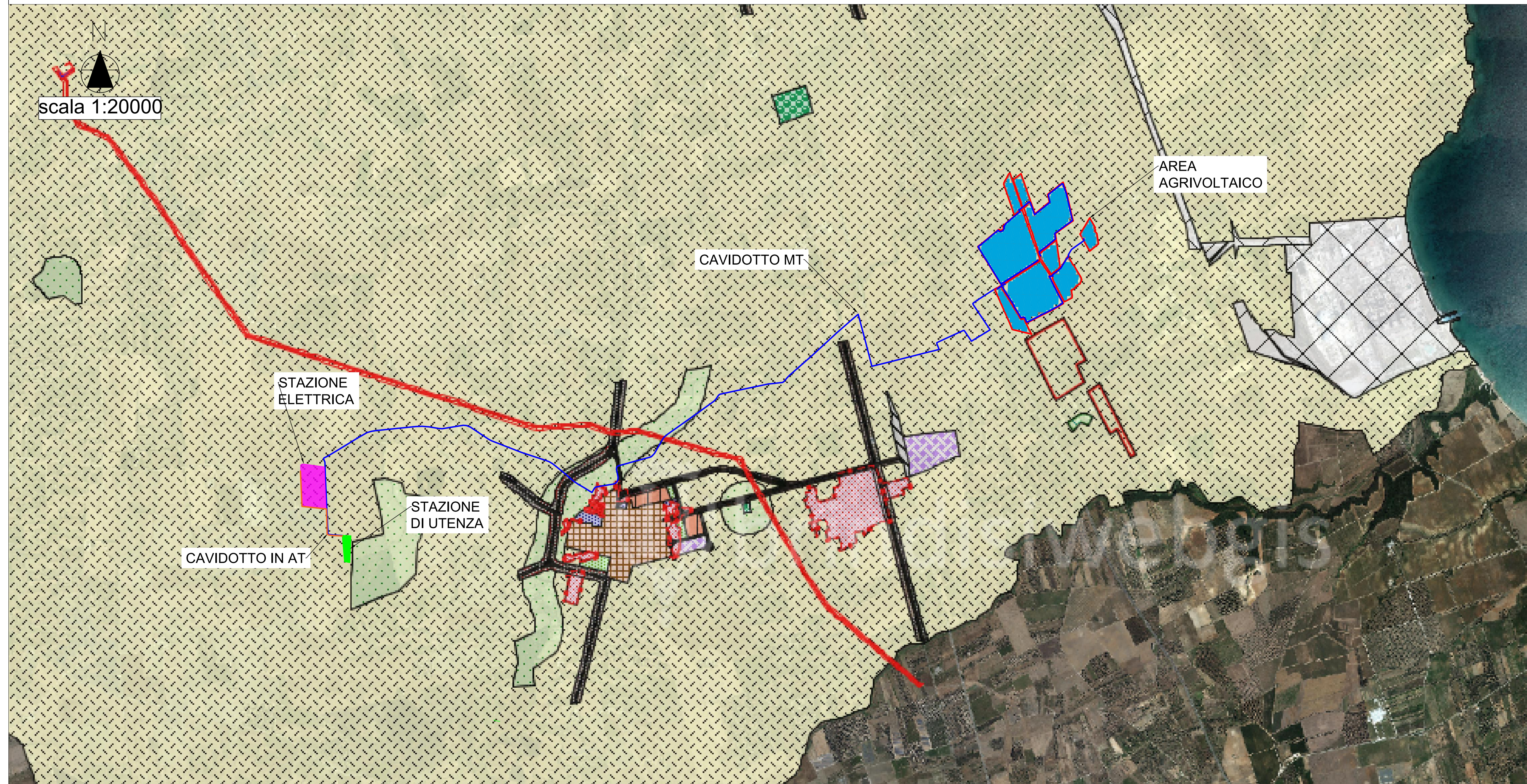
DATA	MOTIVO REVISIONE	REDATTO	APPROVATO
09.02.2023	ADEGUAMENTO LINEE GUIDA AGRIVOLTAICO MITE	ING. CIRACI'	N/A

**PROGETTISTA:** ING. FRANCESCO CIRACI'

**COMMITTENTE:** BRINDISI SOLAR 2 S.R.L.  
 C.F./P.IVA 02611140746  
 Città S.VITO DEI NORMANNI CAP 72019  
 Via Antonio Francavilla, 6  
 PEC: brindisolarsrl2@pec.it



**INGENIUM** | Studio di Ingegneria di Ciraci Francesco,  
 Sede legale: San Lorenzo n. 2, Ceglie Messapica (Br), 72013,  
 Cell. 3382328300,  
 Email: ciracifrancesco@gmail.com



- Legenda**
- Piano di Zonizzazione Acustica
- Descrizione
- CLASSE 1 Aree particolarmente protette
  - CLASSE 2 Aree prevalentemente residenziali
  - CLASSE 3 Aree di tipo misto
  - CLASSE 4 Aree di intensa attività urbana
  - CLASSE 5 Aree prevalentemente industriali
  - CLASSE 6 Aree esclusivamente industriali

- Sito di Interesse Nazionale**
- perimetro caratterizzazione
  - area caratterizzazione
  - oasi di protezione faunistica provinciale
- Perimetrazione PAI**
- rischio R2
  - rischio R3
  - rischio R4
  - pericolosità idraulica BP
  - pericolosità idraulica MP
  - pericolosità idraulica AP
  - reticolo idrografico - area di tutela
- Servizi militari**
- ZONA PRIVA DI OSTACOLI
  - ZONA SOGGETTA A LIMITAZIONI - Tipo A
  - ZONA SOGGETTA A LIMITAZIONI - Tipo B
  - NUCLEO ZONA SOGGETTA A LIMITAZIONE
  - SITI MILITARI
  - DEMANIO MARITTIMO AREA ANNESSA EX ART. 55 CdN

- Pericolo idrogeomorfologico**
- PG1 aree a pericolosità geomorfologica media e moderata
  - PG2 aree a pericolosità geomorfologica elevata
  - PG3 aree a pericolosità geomorfologica molto elevata

- Diga Cillarais area sommersibile**
- Tracimazione area sommersibile a monte
  - Tracimazione area sommersibile a valle
  - Collasso area sommersibile a monte
  - Collasso area sommersibile a valle
- Zonizzazione del Rischio Aeronautico**
- ZONA A
  - ZONA B
  - ZONA C
  - ZONA D



Mappa Rischio Alluvioni

CLASSI DI RISCHIO	CLASSI DI PERICOLO D'INTE'			
	AP	MP	BP	SP
U1	R4	R3	R2	R1
U2	R3	R2	R1	R0
U3	R2	R1	R0	R0
U4	R1	R0	R0	R0

Numero di abitanti selezionati in base all'incidenza

