

IMPIANTO DI RETE PER LA CONNESSIONE DI UN IMPIANTO DI PRODUZIONE DA FONTE SOLARE FOTOVOLTAICA AVENTE POTENZA PARI A 45'890 kW

UBICATO NEL COMUNE DI BRINDISI (BR), FG. n. 154 - 155 - 169 - 177

PIANO TECNICO

DOCUMENTAZIONE GENERALE SCHEMI ELETTRICI

IDENTIFICAZIONE ELABORATO

Livello Prog.	Codice Rintracciabilità	Tipo Doc.	N° Elaborato	N° Foglio	Tot. Fogli	NOME FILE	DATA	SCALA
PD	201900546	EG	PT04	1	3	AEPV-C02_PT04	NOV 20	N/A

REVISIONI

REV	DATA	DESCRIZIONE	ESEGUITO	VERIFICATO	APPROVATO
00	11/2020	PIANO TECNICO (Rif. AEPV-C02)	IVC	N/A	N/A

PROGETTAZIONE



MAYA ENGINEERING SRLS
C.F./P.IVA 08365980724
Dott. Ing. Vito Calio
Amministratore Unico
4, Via San Girolamo
70017 Putignano (BA)
PEC: vito.calio@ingpec.eu

MAYA ENGINEERING SRLS
4, Via San Girolamo
70017 Putignano (BA)
C.F./P.IVA 08365980724
Vito Calio

(TIMBRO E FIRMA PER BENESTARE)

TECNICO SPECIALISTA

Dott. Ing. Vito Calio
4, Via San Girolamo
70017 Putignano (BA)
M.: +39 328 4819015
E.: v.calio@maya-eng.com
PEC: vito.calio@ingpec.eu



(TIMBRO E FIRMA PER BENESTARE)

GESTORE RETE ELETTRICA

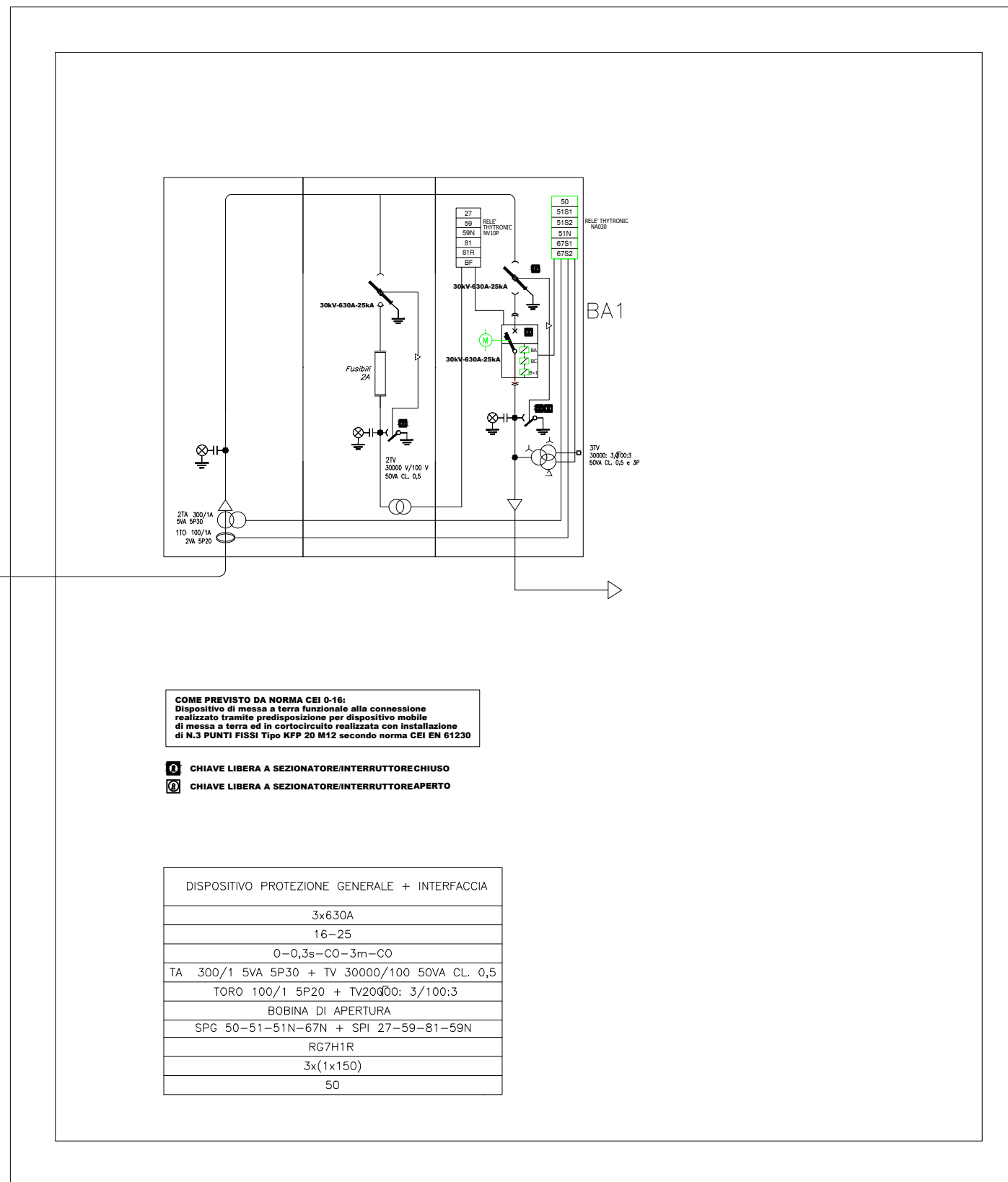
(TIMBRO E FIRMA PER BENESTARE)

RICHIEDENTE

Brindisi Solar 2 s.r.l.
Via Antonio Franchavilla 6
San Vito dei Normanni BR
P.IVA 02611140746
[Signature]

(TIMBRO E FIRMA PER BENESTARE)

CABINA DI RACCORDO CAMPO FOTOVOLTAICO – STALLO



CAVO INTERRATO
Al 240 mmq

COME PREVISTO DA NORMA CEI 0-16:
Dispositivo di messa a terra funzionale alla connessione
realizzato tramite predisposizione per dispositivo mobile
di messa a terra ed in cortocircuito realizzata con installazione
di N.3 PUNTI FISSI Tipo KFP 20 M12 secondo norma CEI EN 61230

- Ⓚ CHIAVE LIBERA A SEZIONATORE/INTERRUTTORE CHIUSO
- Ⓛ CHIAVE LIBERA A SEZIONATORE/INTERRUTTORE APERTO

DISPOSITIVO PROTEZIONE GENERALE + INTERFACCIA	
3x630A	
16-25	
0-0,3s-CO-3m-CO	
TA 300/1 5VA 5P30 + TV 30000/100 50VA CL. 0,5	
TORO 100/1 5P20 + TV20000: 3/100:3	
BOBINA DI APERTURA	
SPG 50-51-51N-67N + SPI 27-59-81-59N	
RG7H1R	
3x(1x150)	
50	



Rev No	Revision note	Date	Signature	Checked	Designe By	TITLE/SUBJECT	Date	Scale
01	Piano tecnico	11.2020	IVC	N/A	N/A	PROGETTO DI STAZIONE UTENTE (SU) 150 KV E OPERE DI CONNESSIONE ALLA SE TERNA "BRINDISI SUD" 150/380 KV Cod. Rint. 201900546 SCHEMA ELETTRICO UNIFILARE OPERE DI CONNESSIONE	11.2020	--
							Version	Sheet
							01	02
							Maya Engineering Srls	

Vito Calio'
 Director
 M: +39 328 4819015
 E: v.calio@maya-eng.com

A

B

C

D

E

F

A

B

C

D

E

F

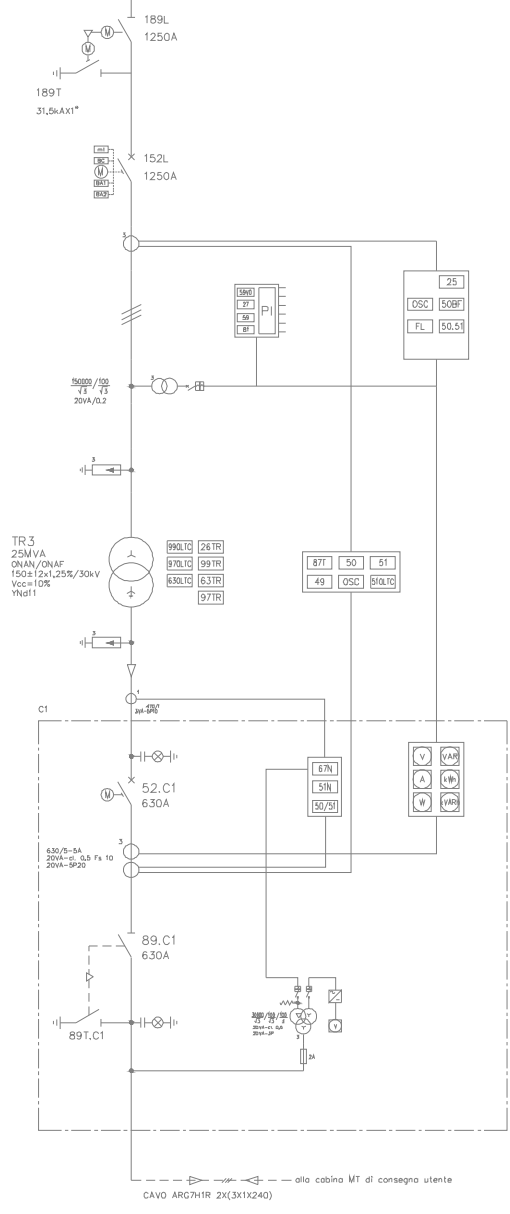
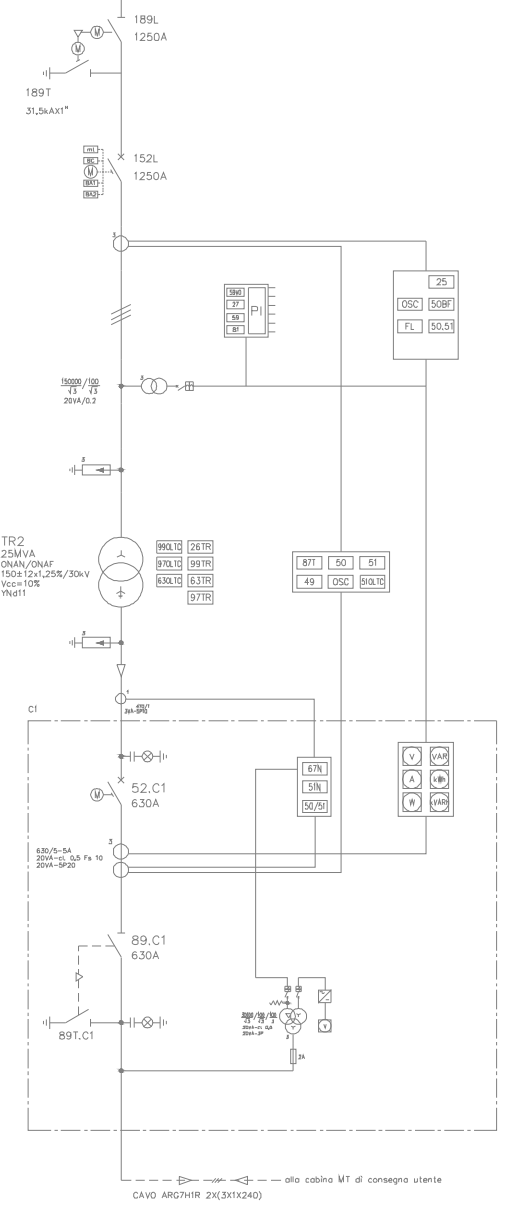
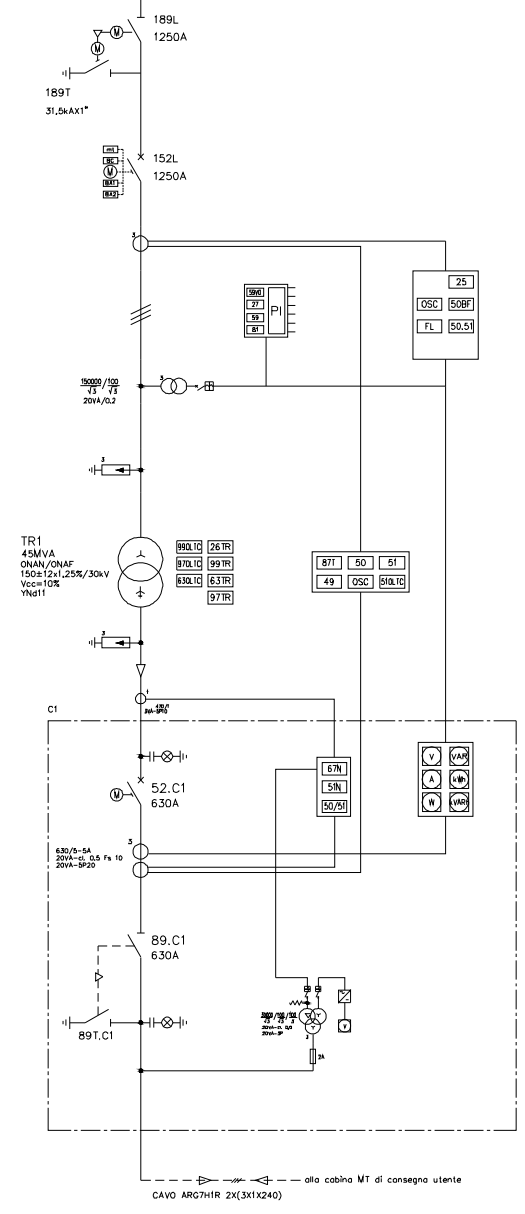
◊ IMPIANTO DI RETE
◊ IMPIANTO DI UTENZA

Connessione allo stallo 150 kV

LEGENDA	
SIMBOLO	DESCRIZIONE
	INTERRUTTORE
	INTERRUTTORE AUTOMATICO
	SEZIONATORE
	SEZIONATORE SOTTOCARICO
	SEZIONATORE SOTTOCARICO CON FUSIBILE
	SCARICATORE
	TV - TRASFORMATORE DI TENSIONE
	TA - TRASFORMATORE DI CORRENTE
	FUSIBILE
	INDICATORE CAPACITIVO PRESENZA TENSIONE
	MESSA A TERRA
	CONDENSATORE
	APPARECCHIATURA ESTRAIBILE
	TRASFORMATORE SERVIZI AUSILIARI
	TRASFORMATORE DI POTENZA CON COMMUTATORE
	RADORIZZATORE
	CAVI DI INTERCONNESSIONE

STALLO 2
ai successivi stalli

ai successivi stalli



Rev No	Revision note	Date	Signature	Checked	Designe By
01	Piano tecnico	11.2020	IVC	N/A	N/A

MAYA Engineering
Vito Calio'
Director
M: +39 328 4819015
E: v.calio@maya-eng.com

TITLE/SUBJECT
**PROGETTO DI STAZIONE UTENTE (SU) 150 KV
E OPERE DI CONNESSIONE ALLA
SE TERNA "BRINDISI SUD" 150/380 KV
Cod. Rint. 201900546
SCHEMA ELETTRICO UNIFILARE AT/MT**

Date	Scale
11.2020	--
Version	Sheet
01	02
Maya Engineering Srls	